

Gemeinde Walchwil



Bericht und Rechnung

2019

Jahresrechnung 2019 – Genehmigung

Sehr geehrte Einwohnerin
Sehr geehrter Einwohner

Gerne unterbreiten wir Ihnen die Verwaltungsrechnung der Einwohnergemeinde für das Jahr 2019 und sind sehr erfreut, dass das budgetierte positive Ergebnis nicht nur erreicht, sondern weit übertroffen wurde. Die im 2018 erhoffte Erholung der Steuereinnahmen hat nun im 2019 definitiv stattgefunden.

1. Allgemeine Erläuterungen

Die Erfolgsrechnung schliesst mit einem Ertrag von CHF 26'641'786 und einem Aufwand von CHF 23'005'119 ab. Dies ergibt einen Ertragsüberschuss von CHF 3'636'667. Budgetiert war ein Ertragsüberschuss von CHF 1'142'200.

Im Vergleich zum Budget ergeben sich folgende Abweichungen:

	Rechnung 2019	Budget 2019	Differenz
Ertrag	CHF 26'641'786	CHF 23'330'700	CHF 3'311'086
Aufwand	CHF 23'005'119	CHF 22'188'500	CHF -816'619
Mehrertrag / -Mehraufwand	CHF 3'636'667	CHF 1'142'200	CHF 2'494'467

Ertrag

Gegenüber der Rechnung 2018 hat der Gesamtertrag um rund 23.25 % zugenommen.

	Rechnung 2019	Budget 2019	Rechnung 2018
Fiskalertrag (Steuern)	CHF 21'379'638	CHF 18'239'000	CHF 16'502'998
Konzessionen	CHF 4'060	CHF 2'500	CHF 3'650
Entgelte	CHF 1'931'125	CHF 1'761'100	CHF 1'867'834
Verschiedene Erträge	CHF 0		CHF 0
Finanzertrag	CHF 529'867	CHF 466'400	CHF 481'559
Entnahmen aus Spezialfinanzierungen	CHF 85'834	CHF 156'900	CHF 118'479
Transferertrag	CHF 2'296'895	CHF 2'265'600	CHF 2'263'865
Ausserordentlicher Ertrag	CHF 0		CHF 0
Interne Verrechnungen	CHF 414'367	CHF 439'200	CHF 376'264
Total	CHF 26'641'786	CHF 23'330'700	CHF 21'614'649

Fiskalertrag (Steuern)

Der Steuerertrag der Gemeinde Walchwil hat sich im Jahr 2019 wieder deutlich erhöht und liegt total CHF 3'140'638 höher als im Budget 2019 vorgesehen. Gegenüber der Rechnung 2018 hat er sogar um CHF 4'876'640 zugenommen.

Die Einkommenssteuern natürlicher Personen sind gegenüber der Jahresrechnung 2018 um CHF 2.8 Mio. gestiegen und sind um CHF 1.0 Mio. höher als im Budget 2019. Erfreulicherweise sind auch die Vermögenssteuern gegenüber der Jahresrechnung 2018 um CHF 2.8 Mio. gestiegen und liegen CHF 2.6 Mio. höher als im Budget 2019. Vor allem die Aufarbeitung der Steuern der Vorjahre wirkte sich in hohem Masse positiv aus.

Die Erbschafts- und Schenkungssteuern schliessen mit rund CHF 325'000 besser ab als budgetiert.

Entgelte (Ersatzabgaben, Gebühren, Schulgelder, Benützungsgebühren, Rückerstattungen)

Die Entgelte liegen CHF 170'025 über Budget, was mehrheitlich auf Rückerstattungen von Sozialhilfe- und Versicherungsleistungen zurückzuführen ist.

Spezialfinanzierung

Die Holzschnitzelheizung schliesst mit einem Ertragsüberschuss von CHF 60'428 ab. Dies liegt rund CHF 38'000 höher als erwartet, da weniger Holzschnitzel benötigt wurden.

In der Entwässerung führen der tiefere Unterhalt und die tieferen Kosten des GVRZ zu einem besseren Ergebnis. Budgetiert war ein Aufwandüberschuss von CHF 156'900, effektiv liegt dieser jetzt bei CHF 85'833.45.

Aufwand

	Rechnung 2019	Budget 2019	Rechnung 2018
Personalaufwand	CHF 9'177'030	CHF 9'309'200	CHF 9'085'680
Sachaufwand	CHF 3'183'729	CHF 3'475'000	CHF 3'477'658
Abschreibungen	CHF 857'321	CHF 1'039'400	CHF 3'046'602
Finanzaufwand	CHF 3'789	CHF 11'000	CHF 23'624
Einlagen in Spezialfinanzierungen	CHF 60'428	CHF 22'000	CHF 0
* Transferaufwand	CHF 9'109'268	CHF 7'892'700	CHF 6'100'318
Ausserordentlicher Aufwand	CHF 199'187		CHF 757'060
Interne Verrechnungen	CHF 414'367	CHF 439'200	CHF 376'264
Gesamtaufwand	CHF 23'005'119	CHF 22'188'500	CHF 22'867'206
* Beiträge ZFA/NFA im Transferaufwand enthalten	CHF 5'495'432	CHF 4'268'700	CHF 2'599'505

Der Gesamtaufwand schliesst rund CHF 0.8 Mio. höher ab als budgetiert. Gegenüber der Rechnung 2018 hat er um rund CHF 0.1 Mio. zugenommen. Dank einer guten Ausgabendisziplin liegen mit einer Ausnahme alle Positionen unter Budget. Im Transferaufwand bleiben rund CHF 1.2 Mio. höhere Aufwände wegen der ZFA/NFA Rückstellungen stehen.

Abschreibungen

Durch die Umstellung der Abschreibungen per 01.01.2019 von der degressiven auf die lineare Abschreibungsmethode resultieren im Jahr 2019 deutlich weniger Abschreibungen. Gegenüber dem Jahr 2018 sanken die Abschreibungen im Budget 2019 um total CHF 2'406'600.

In der Rechnung 2019 sind die gesetzlichen Abschreibungen nochmals um CHF 182'079 tiefer ausgefallen.

Im Rahmen der Systemumstellung auf die lineare Abschreibungsmethode und aufgrund des positiven Rechnungsabschlusses wurden zusätzliche Abschreibungen in der Höhe von CHF 199'187 getätigt. Diese werden im Ausserordentlichen Aufwand ausgewiesen.

Der Perimeteranteil für die Oberdorfstrasse (Anteil Dritte an Neubautrecke 55 %) beträgt per 31.12.2019 CHF 10'731'716.05. Dieser wird separat unter Anlagen im Bau ausgewiesen und nicht abgeschrieben.

Transferaufwand (Entschädigungen und Beiträge an Gemeinwesen und Dritte)

Die Aufwendungen für Entschädigungen und Beiträge an Gemeinwesen und Dritte liegen auf Budgethöhe. Die Abweichung ergibt sich aus dem Finanzausgleich.

Finanzausgleich (Finanz- und Lastenausgleich)

Die geleisteten Zahlungen entsprechen dem Budget 2019. Die kalkulatorischen Rückstellungen wurden periodengerecht berechnet, fallen aber durch die bereits per 31.12.2018 aufgebrauchten Rückstellungen um CHF 1.2 Mio. höher aus.

Investitionsrechnung

Die Nettoinvestitionen betragen CHF 3'580'756 und sind somit um CHF 1'060'756 höher als die budgetierten Nettoinvestitionen von CHF 2'520'000.

- Das Projekt Oberdorfstrasse wurde am 11.12.2019 abgerechnet. Die Schlussrechnungen im Jahr 2019 haben rund CHF 2.9 Mio. ausgemacht, budgetiert waren 2019 CHF 1.5 Mio. Grund dafür sind zeitliche Verschiebungen aus dem Jahr 2018. Das Gesamtprojekt schliesst gemäss Gemeindeversammlung vom 11.12.2019 mit einer Kreditunterschreitung von CHF 8.1 Mio. ab.
- In der Entwässerung wurden Anschlussgebühren in der Höhe von CHF 444'250 eingenommen, dies sind CHF 284'250 mehr als budgetiert. Grund sind erhöhte Bautätigkeiten.

Bilanz

Die Bilanzsumme hat von CHF 59 Mio. auf CHF 63.9 Mio. zugenommen.

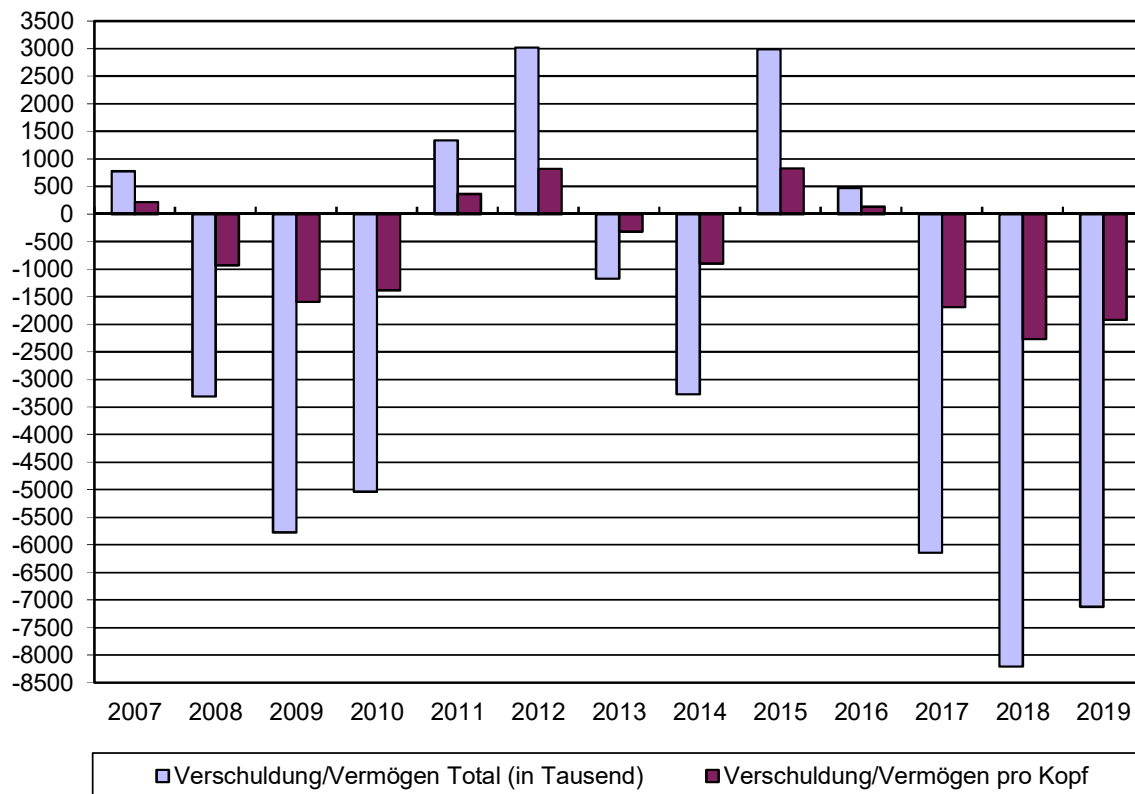
Das Finanzvermögen beträgt neu CHF 26.5 Mio. und hat gegenüber 2018 um CHF 2.3 Mio. zugenommen. Die flüssigen Mittel haben um CHF 0.3 Mio. zugenommen. Die Wertschriften wurden gemäss Finanzhaushaltsgesetz zu den Jahresendkursen bewertet. Infolge Wechsel der Steuersoftware konnte die Kantonale Steuerverwaltung nur Einzahlungen bis zum 12. Dezember 2019 verbuchen. Spätere Einzahlungen werden im Jahr 2020 berücksichtigt. Dadurch sind die Steuerforderungen in der Bilanz auf dem Konto 1012.00 per 31.12.2019 rund CHF 4.0 Mio. höher als per 31.12.2018.

Das Verwaltungsvermögen hat um CHF 2.5 Mio. auf CHF 37.3 Mio. zugenommen. Die Veränderung resultiert aus den aktivierten Investitionen von CHF 3.6 Mio. abzüglich der verbuchten Abschreibungen im Betrage von CHF 1.1 Mio. für das Jahr 2019.

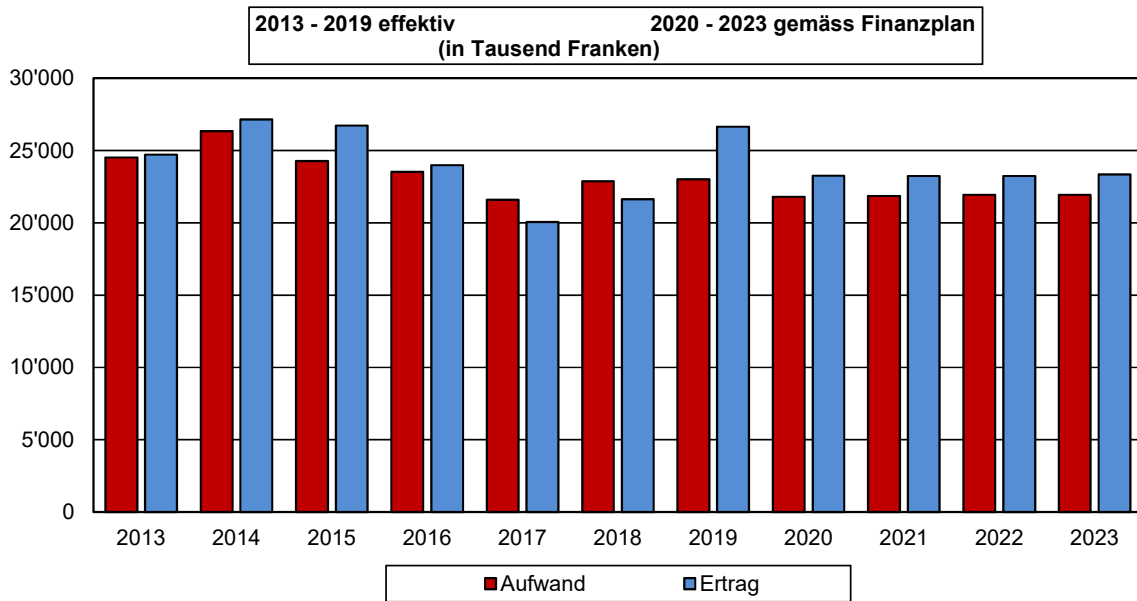
Auf der Passivseite ist das Fremdkapital von CHF 32.5 Mio. auf CHF 33.7 Mio. gestiegen. Per Ende 2019 hat die Gemeinde drei Darlehen von total CHF 2.4 Mio. an die Katholische Kirchgemeinde Walchwil weitergegeben.

Die Nettoschuld 2019 ist auf CHF - 7'125'314 gesunken, was eine Pro-Kopf Verschuldung von CHF - 1'921 ergibt. Im Jahr 2018 betrug diese noch CHF - 2'270. Die Einwohnerzahl ist von 3'617 auf 3'710 gestiegen.

Netto-Verschuldung / Netto-Vermögen 2007 - 2019 in Franken

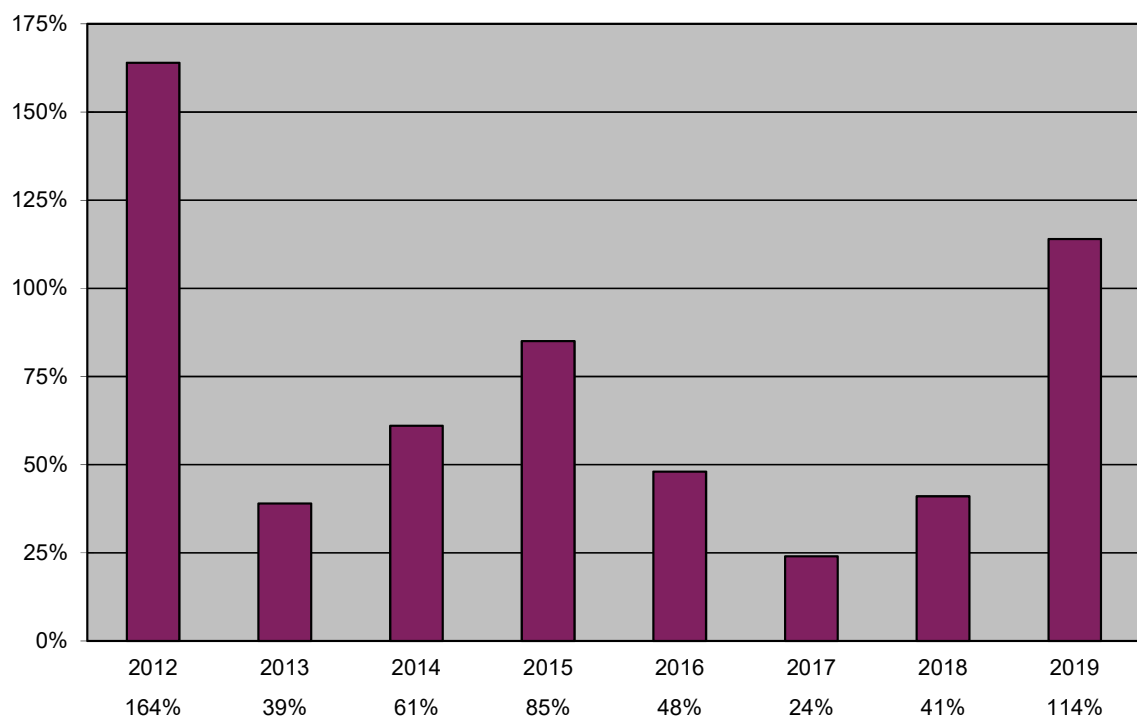


Aufwand und Ertrag - Entwicklung von 2013 - 2023



Selbstfinanzierungsgrad

(Richtwert: Sollte mittelfristig bei 100 % liegen)



2. Hauptzahlen / Kennziffern**1 Hauptzahlen (in CHF 1'000)**

	Rechnung	Budget	Rechnung	Rechnung	Rechnung
	2019	2019	2018	2017	2016
1.1 Erfolgsrechnung					
Ertrag	26'642	23'331	21'615	20'058	23'969
Aufwand	23'005	22'189	22'867	21'586	23'513
Rechnungsergebnis	3'637	1'142	-1'253	-1'527	456
1.2 Investitionsrechnung					
Ausgaben	4'025	2'680	3'848	7'385	6'587
Einnahmen	444	160	100	363	466
./. Investitionen Finanzvermögen	0	0	0	0	0
Nettoinvestitionen (Verwaltungsvermögen)	3'581	2'520	3'748	7'022	6'121
1.3 Bilanz					
Finanzvermögen	26'540		24'262	32'170	27'022
Verwaltungsvermögen (ohne Spezialfinanzierung)	37'332		34'808	34'107	28'943
Spezialfinanzierung	-		-	-	-
Total Aktiven	63'872		59'070	66'277	55'965
Fremdkapital (ohne Spezialfinanzierung)	33'665		32'474	38'310	26'556
Spezialfinanzierung	-		-	0	0
Eigenkapital (inkl. Ergebnis Erfolgsrechnung)	30'207		26'596	26'440	29'409
Total Passiven	63'872		59'070	64'750	55'965
1.4 Steuererträge					
Steuern natürliche Personen	18'963	15'930	13'788	12'794	16'609
Steuern juristische Personen	427	635	480	679	629
Übrige Steuern	1'990	1'674	2'235	1'599	1'628
Total Steuern	21'380	18'239	16'503	15'072	18'866
Steuerfuss	55%	55%	55%	55%	55%
1.5 Finanzausgleich ZFA/NFA					
Zahlung an ZFA (Innerkantonaler Finanzausgleich)	3'803	2'780	1'346	1'055	3'047
Zahlung an NFA (Nationaler Finanzausgleich)	1'692	1'489	1'253	1'161	1'502
Beitrag an das Entlastungsprogramm	0	-	0	-	-
Ausserordentlicher Aufwand ZFA/NFA	0	-	736	-	-
Total Finanzausgleich	5'495	4'269	3'335	2'216	4'549

2 Kennziffern		Rechnung	Budget	Rechnung	Rechnung	Rechnung
		2019	2019	2018	2017	2016
Anzahl Einwohner		3'710	3'650	3'617	3'626	3'584
Ständige Wohnbevölkerung						
2.1 Bruttoverschuldungsanteil						
Richtwerte: < 50 % = sehr gut, 50 % - 100 % = gut, 100 % - 150 % = mittel, 150 % - 200 % = schlecht, > 200 % = kritisch	$\frac{\text{Bruttoschulden} \times 100}{\text{Laufender Ertrag}}$	113.11 %		148.90 %		
2.2 Nettoverschuldungsquotient						
Richtwerte: < 100 % = gut, 100 % - 150 % = genügend, > 150 % = schlecht	$\frac{\text{Nettoschulden I}}{\text{Fiskalertrag}}$	33.33 %		49.76 %		
2.3 Selbstfinanzierungsgrad						
Richtwert: Sollte mittelfristig bei 100 % liegen	$\frac{(\text{Saldo Erfolgsrechnung} + \text{Abschreibungen}) \times 100}{\text{Nettoinvestitionen}}$	114.43 %	81.22 %	40.87 %	23.93 %	48.04 %
2.4 Selbstfinanzierungsanteil						
Richtwerte: > 20 % = gut, 10 - 20 % = mittel, < 10 % = schlecht	$\frac{(\text{Saldo Erfolgsrechnung} + \text{Abschreibungen}) \times 100}{\text{Laufender Ertrag}}$	17.29 %	8.94 %	7.28 %	8.38 %	12.27 %
2.5 Investitionsanteil						
Richtwerte: < 10 % schwache, 10 - 20 % mittlere, 20 - 30 % starke, > 30 % sehr starke Investitionstätigkeit	$\frac{\text{Bruttoinvestitionen} \times 100}{\text{Gesamtausgaben}}$	17.23 %	11.47 %	16.88 %		
2.6 Zinsbelastungsanteil						
Richtwerte: 0 - 4 % = gut, 4 - 9 % = genügend, > 10 % = schlecht	$\frac{\text{Nettozinsen} \times 100}{\text{Laufender Ertrag}}$	-0.10 %	0.02 %	0.03 %	0.04 %	-0.14 %
2.7 Kapitaldienstanteil						
Richtwerte: bis 5 % = geringe, 5 - 15 % = tragbare, > 15 % = hohe Belastung	$\frac{(\text{Nettozinsen} + \text{Abschreibungen}) \times 100}{\text{Laufender Ertrag}}$	3.87 %	4.56 %	14.12 %	16.45 %	11.87 %

2.8	Eigenkapitalquote vor Gewinnverteilung	$\frac{\text{Eigenkapital} \times 100}{\text{Bilanzsumme}}$	41.60 %	-	47.14 %	44.50 %	51.74 %
2.9	Nettoschuld pro Einwohner	$\frac{\text{Finanzvermögen} \text{ ./. fremde Mittel}}{\text{Ständige Wohnbevölkerung}}$	CHF 1'921	CHF 2'387	CHF 2'270	CHF 1'693	CHF -130
		Bei negativer Kennzahl = Nettovermögen					

3. Abrechnungen über gebundene Ausgaben zur Information - Kenntnisnahme

3.1 Sanierung Vorderbergstrasse, Tonishofrank (inkl. Erneuerung Kanalisation)

Total Baukosten CHF 697'990.85

Gemäss Investitionsprogramm Finanzplan 2019 - 2022 CHF 580'000.00

Kreditüberschreitung CHF 117'990.85

Abweichungen der Kosten gegenüber dem Kostenvoranschlag

Die vom Ingenieur berechneten Kosten für den Strassen- und Kanalisationsbau konnten mit der Ausschreibung nicht erreicht werden, obwohl das günstigste Angebot gewählt wurde. Die Abweichung zwischen der Kostenschätzung des Strassen- und Kanalisationsbaus und dem erzielten Angebot der öffentlichen Ausschreibung lag bei + CHF 66'908. Hinzu kamen ungeplante Erschütterungsmessungen aufgrund des felsigen Untergrunds.

Anträge des Gemeinderates

1. Die Jahresrechnung 2019 der Einwohnergemeinde Walchwil wird genehmigt.
2. Der Ertragsüberschuss von CHF 3'636'666.79 wird dem Eigenkapital zugewiesen.

Spezialfinanzierungen im Eigenkapital	CHF	356'977.87
Eigenkapital per 01.01.2019	CHF	26'213'729.72
Ertragsüberschuss 2019	CHF	<u>3'636'666.79</u>
Total Eigenkapital per 31.12.2019	CHF	30'207'374.38

Walchwil, 23. März 2020

Gemeinderat Walchwil

Sehr geehrte Einwohnerin
Sehr geehrter Einwohner

Als Rechnungsprüfungskommission Ihrer Gemeinde haben wir die Buchführung und die auf den 31. Dezember 2019 abgeschlossene Verwaltungsrechnung im Sinne der gesetzlichen Vorschriften geprüft. Die Verwaltungsrechnung umfasst die Erfolgsrechnung und die Investitionsrechnung für das Jahr 2019 sowie die Bilanz per 31. Dezember 2019.

Unsere Prüfung wurde so geplant und ausgeführt, dass wesentliche Fehlaussagen in der Verwaltungsrechnung mit angemessener Sicherheit erkannt werden. Wir prüften die Posten und Angaben der Verwaltungsrechnung mittels Analysen und Erhebungen auf der Basis von Stichproben. Ferner beurteilten wir die Anwendung der massgebenden Rechnungslegungsgrundsätze, die wesentlichen Bewertungsentscheide sowie die Darstellung der Verwaltungsrechnung als Ganzes. Wir sind der Auffassung, dass unsere Prüfung eine ausreichende Grundlage für unser Urteil bildet.

Gemäss unserer Beurteilung entsprechen die Buchführung und die Verwaltungsrechnung dem Gesetz und den allgemein gültigen Vorschriften. Wir beantragen der Gemeindeversammlung die Verwaltungsrechnung 2019 zu genehmigen. Ferner empfehlen wir Ihnen, dem Antrag des Gemeinderates über die Verwendung des Ertragsüberschusses in der Erfolgsrechnung von CHF 3'636'666.79 zuzustimmen.

Walchwil, 8. April 2020

Die Rechnungsprüfungskommission
Michael Hirt
Pascal Aeschlimann
Andreas Busch

Konto	Bezeichnung	Rechnung 2019		Budget 2019		Rechnung 2018		Erläuterungen
		Aufwand	Ertrag	Aufwand	Ertrag	Aufwand	Ertrag	
10	Abteilung Präsidiales	2'006'341.60	692'732.21	2'013'900	687'700	1'965'958.32	636'419.73	
101	Einwohnergemeinde	70'935.35		65'700		91'497.75		
3000.00	Löhne Behörden	8'545.00		7'100		9'859.00		
3050.00	AG-Beiträge AHV, IV, EO, ALV, VK	257.20		200		286.55		
3053.00	AG-Beiträge an Unfallversicherungen	6.70				7.20		
3054.00	AG-Beiträge an Familienzulagekassen	71.00		100		78.55		
3055.00	AG-Beiträge an Krankentaggeldvers.	13.65				16.45		
3099.00	Übriger Personalaufwand	8'070.55		9'500		9'335.25		
3100.00	Büromaterial			1'000		720.55		
3102.00	Drucksachen, Publikationen	16'527.50		15'300		18'537.40		
3130.00	Dienstleistungen Dritter	4'361.70		5'100		4'924.45		
3170.00	Reisekosten und Spesen	10'220.70		8'400		14'694.30		
3199.00	Übriger Betriebsaufwand	22'861.35		19'000		33'038.05		
106	Gemeinderat, Rechnungsprüfungskommission und Allgemeine Dienste	301'449.70	3'410.00	296'000	5'000	291'012.95	9'170.00	
3000.00	Löhne Behörden	208'169.35		203'100		204'945.10		
3000.10	Sitzungsgelder	37'837.70		35'000		29'784.00		
3020.90	Lohnrückvergütungen	-7'733.00						
3049.00	Übrige Zulagen	3'600.00		3'600		3'600.00		
3050.00	AG-Beiträge AHV, IV, EO, ALV, VK	14'899.75		16'000		14'274.25		
3052.00	AG-Beiträge an Pensionskassen	16'254.85		10'500		11'413.85		
3053.00	AG-Beiträge an Unfallversicherungen	2.90						
3054.00	AG-Beiträge an Familienzulagekassen	4'054.75		3'800		3'881.35		
3055.00	AG-Beiträge an Krankentaggeldvers.	20.00						
3090.00	Aus- und Weiterbildung des Personals			1'000				
3170.00	Reisekosten und Spesen	24'343.40		23'000		23'114.40		
4210.00	Gebühren für Amtshandlungen		3'410.00		5'000		9'170.00	
109	Allgemeine Verwaltung	1'051'380.00	222'324.86	1'043'900	187'500	1'055'139.72	190'560.63	
3010.00	Löhne des Verwaltungs- und Betriebspersonals	639'217.55		620'200		624'063.05		
3050.00	AG-Beiträge AHV, IV, EO, ALV, VK	398'49.30		41'600		38'913.70		

Erfolgsrechnung

Konto	Bezeichnung	Rechnung 2019		Budget 2019		Rechnung 2018		Erläuterungen
		Aufwand	Ertrag	Aufwand	Ertrag	Aufwand	Ertrag	
3052.00	AG-Beiträge an Pensionskassen	77'537.40		78'900		69'720.20		
3053.00	AG-Beiträge an Unfallversicherungen	2'582.05		2'800		2'545.90		
3054.00	AG-Beiträge an Familienzulagekassen	10'866.80		10'000		10'605.45		
3055.00	AG-Beiträge an Krankentaggeldvers.	3'148.70		3'100		3'061.15		
3090.00	Aus- und Weiterbildung des Personals	1'679.00		11'000		12'756.20		
3091.00	Personalwerbung	2'074.50				4'781.35		
3099.00	Übriger Personalaufwand	8'027.20		7'900		7'420.85		
3100.00	Büromaterial	11'835.30		11'500		8'833.95		
3102.00	Drucksachen, Publikationen	1'059.80		600		785.10		
3103.00	Fachliteratur, Zeitschriften	1'413.35		1'200		914.00		
3110.00	Büromöbel und -geräte	791.45		1'000				
3130.00	Dienstleistungen Dritter	6'085.80		4'800		4'419.45		
3130.10	Telefonkosten	2'755.90		11'000		12'044.25		Einsparung durch Swisscomanbindung via Kanton
3130.20	Porti	23'486.25		20'000		22'953.63		
3130.30	Bank- und Postcheckspesen	1'522.00		1'600		1'370.95		
3130.40	Betriebsgebühren	138.50		300		31.04		
3132.00	Honorare ext. Berater, Gutachter, Fachexperten	31'249.75		20'000		31'459.00		
3134.00	Sachversicherungsprämien	60'990.05		61'000		58'216.60		
3150.00	Unterhalt Büromöbel und -geräte					360.00		
3170.00	Reisekosten und Spesen	941.00		1'000		779.55		
3499.00	Übriger Finanzaufwand	167.50						
3612.00	Entschädigungen an Gemeinden und Gemeindezweckverbände	5'273.00		27'500		11'055.00		Kostenanteil Zivilstandsamt Kreis Zug tiefer
3900.00	IV Material- und Warenbezüge	14'062.05		14'400		36'951.65		
3910.00	IV Dienstleistungen	104'625.80		92'500		91'097.70		
4210.00	Gebühren für Amtshandlungen		124'383.55		100'000		106'845.35	Mehr Beurkundungen
4210.10	Gebühren des Betriebsamtes		75'007.01		73'000		68'779.28	
4260.00	Rückstellungen, Kostenbeteiligungen Dritter		7'722.30					
4613.00	Entschädigungen von öffentlichen Sozialversicherungen		15'212.00		14'500		14'936.00	
111	Informatik	441'547.75	415'317.35	466'200	439'200	401'927.10	385'689.10	
3010.00	Löhne des Verwaltungs- und Betriebspersonals	109'200.00		107'900		107'900.00		
3050.00	AG-Beiträge AHV, IV, EO, ALV, VK	6'831.40		7'200		6'749.65		
3052.00	AG-Beiträge an Pensionskassen	15'059.60		15'300		14'867.60		

Erfolgsrechnung

Konto	Bezeichnung	Rechnung 2019		Budget 2019		Rechnung 2018		Erläuterungen
		Aufwand	Ertrag	Aufwand	Ertrag	Aufwand	Ertrag	
3053.00	AG-Beiträge an Unfallversicherungen	440.60		400		445.15		
3054.00	AG-Beiträge an Familienzulagekassen	1'856.40		1'700		1'834.30		
3055.00	AG-Beiträge an Krankentaggeldvers.	442.40		500		437.30		
3100.00	Büromaterial	18'745.00		23'000		23'302.90		
3103.00	Fachliteratur, Zeitschriften	193.20		400		175.50		
3113.00	Hardware	93'842.35		90'700		90'052.10		
3118.10	Immaterielle Anlagen, Lizenzen	41'313.95		38'300		39'279.10		
3130.00	Dienstleistungen Dritter	52'315.35		51'000		29'861.10		
3133.00	Informatik-Nutzungsaufwand	101'307.50		129'800		87'022.40		Tiefere Verrechnungspreise des Amts für Informatik des Kantons Zug
4260.00	Rückerstattungen, Kostenbeteiligungen Dritter		950.00				9'425.00	
4900.00	IV Material- und Warenbezüge		112'780.55				113'530.50	
4910.00	IV Dienstleistungen		301'586.80				262'733.60	
140	Beiträge	85'028.80		86'100		70'380.80		
3130.00	Dienstleistungen Dritter	4'740.00		4'900		4'860.00		
3636.00	Beiträge an private Organisationen ohne Erwerbszweck	80'288.80		81'200		65'520.80		
160	Aktionen	56'000.00	51'680.00	56'000	56'000	56'000.00	51'000.00	
3109.00	Übriger Material- und Warenaufwand	56'000.00		56'000		56'000.00		
4250.00	Verkäufe		51'680.00		56'000		51'000.00	

Konto	Bezeichnung	Rechnung 2019		Budget 2019		Rechnung 2018		Erläuterungen
		Aufwand	Ertrag	Aufwand	Ertrag	Aufwand	Ertrag	
20	Abteilung Finanzen	5'632'216.48	21'465'496.76	4'429'700	18'263'000	3'511'857.60	16'557'000.27	
201	Ordentliche Steuern	134'808.00	19'390'074.05	153'000	16'565'000	156'557.10	14'267'948.66	
3181.00	Tatsächliche Forderungsverluste	38'712.10		23'000		35'360.30		
3611.00	Entschädigungen an Kantone und Konkordate	96'095.90		130'000		121'196.80		
4000.10	Einkommenssteuern nat. Personen, Bezugsjahr		8'104'986.50		8'300'000		7'059'907.50	
4000.20	Einkommenssteuern nat. Personen, Vorjahre		4'038'579.40		2'800'000		2'254'071.55	
4001.10	Vermögenssteuer nat. Personen, Bezugsjahr		4'944'531.45		3'600'000		3'326'487.65	
4001.20	Vermögenssteuern nat. Personen, Vorjahre		1'807'406.20		500'000		588'625.45	
4002.00	Quellensteuer natürliche Personen		-240'100.20		380'000		223'466.86	
4009.10	Übrige direkte Steuern natürliche Personen		307'436.45		350'000		335'183.85	
4010.10	Gewinnsteuern jur. Personen, Bezugsjahr		32'10'19.15		500'000		367'496.45	
4010.20	Gewinnsteuern jur. Personen, Vorjahre		59'006.85		100'000		68'517.95	
4011.10	Kapitalsteuern jur. Personen, Bezugsjahr		39'309.90		30'000		37'402.40	
4011.20	Kapitalsteuern jur. Personen, Vorjahre		7'898.35		5'000		6'789.00	
202	Finanzausgleich	5'495'432.00		4'268'700		3'335'205.00		
3621.10	Zahlung ZFA	1'438'430.00		1'438'400		3'244'775.00		
3621.20	Auflösung Rückstellung			-1'146'400		-3'265'200.00		
3621.30	Kalkulatorische Rückstellungen ZFA	2'364'800.00		2'488'000		1'366'700.00		
3622.10	Zahlung NFA	1'218'902.00		1'218'900		1'512'430.00		
3622.20	Auflösung Rückstellung			-1'175'900		-1'504'400.00		
3622.30	Kalkulatorische Rückstellungen NFA	473'300.00		1'445'700		1'245'200.00		
3841.00	Ausserordentlicher Aufwand ZFA / NFA					735'700.00		
203	Übrige Steuern		1'989'563.65		1'674'000		2'235'049.55	
4022.20	Grundstückgewinnsteuern		1'590'548.00		1'600'000		2'077'899.00	
4024.00	Erbschafts- und Schenkungssteuern		375'285.65		50'000		133'210.55	
4033.00	Hundesteuer		237'30.00		24'000		23'940.00	

Erfolgsrechnung

Konto	Bezeichnung	Rechnung 2019		Budget 2019		Rechnung 2018		Erläuterungen
		Aufwand	Ertrag	Aufwand	Ertrag	Aufwand	Ertrag	
230	Zinsen	1'976.48	85'859.06	8'000	24'000	20'095.50	54'002.06	
3406.00	Verzinsung langfr. Finanzverbindlichkeiten					19'613.70		
3420.00	Kapitalbeschaffung und -verwaltung	1'809.98		8'000		153.35		
3499.00	Übriger Finanzaufwand	166.50				328.45		
4400.00	Zinsen flüssige Mittel		2.50				1.15	
4401.00	Zinsen Forderungen und Kontokorrente		-143.65				-3'614.40	
4402.00	Zinsen kurzfristige Finanzanlagen		2'510.96		2'500		8'600.01	
4407.00	Zinsen langfristige Finanzanlagen		4'900.00		4'800		9'118.90	
4420.00	Dividenden		19'020.00		16'700		18'120.00	
4440.00	Marktwertanpassungen Wertschriften		41'431.30				21'776.40	
4499.00	Ertrag Negativzinsen		18'137.95					

Erfolgsrechnung

Konto	Bezeichnung	Rechnung 2019		Budget 2019		Rechnung 2018		Erläuterungen
		Aufwand	Ertrag	Aufwand	Ertrag	Aufwand	Ertrag	
30	Abteilung Bildung/Kultur	7'452'302.75	2'607'862.21	7'514'100	2'579'300	7'295'507.70	2'535'265.38	
302	Rektorat und Schulleitung	815'678.70		850'500		795'003.85		
3000.20	Sitzungsgelder Kommissionen	9'284.70		11'000		10'546.85		
3010.00	Löhne des Verwaltungs- und Betriebspersonals	100'237.75		71'400		75'465.00		Verschiebung von Konto 3020.00
3010.90	Lohnrückvergütungen	-199.90						
3020.00	Löhne der Lehrkräfte	365'874.35		393'000		387'228.75		
3050.00	AG-Beiträge AHV, IV, EO, ALV, VK	29'212.55		31'100		29'045.55		
3052.00	AG-Beiträge an Pensionskassen	56'280.95		52'300		54'936.05		
3053.00	AG-Beiträge an Unfallversicherungen	1'853.80		2'500		1'866.70		
3054.00	AG-Beiträge an Familienzulagekassen	7'955.00		7'500		7'909.65		
3055.00	AG-Beiträge an Krankentaggeldvers.	2'018.10		2'300		1'993.30		
3090.00	Aus- und Weiterbildung des Personals	7'937.80		13'500		12'679.85		
3091.00	Personalwerbung	1'873.75		2'000		1'081.75		
3099.00	Übriger Personalaufwand	19'077.55		20'000		16'150.40		
3100.00	Büromaterial	6'055.60		9'000		7'395.90		
3102.00	Drucksachen, Publikationen	3'729.00		3'200		3'774.40		
3103.00	Fachliteratur, Zeitschriften	1'972.30		1'700		1'486.40		
3106.00	Medizinisches Material			400				
3130.00	Dienstleistungen Dritter	4'811.85		7'300		4'665.65		
3130.10	Telefonkosten	4'007.15		4'500		3'504.85		
3130.20	Porti	1'581.30		1'600		1'805.45		
3132.00	Honorare ext. Berater, Gutachter, Fachexperten	1'746.00		2'500		878.00		
3170.00	Reisekosten und Spesen	7'962.85		8'200		6'299.15		
3636.00	Beiträge an private Organisationen ohne Erwerbszweck	150.00		1'000		150.00		
3900.00	IV Material- und Warenbezüge	27'631.55		21'000		16'005.70		
3910.00	IV Dienstleistungen	154'624.70		183'500		150'134.50		
305	Schul- und Gemeindebibliothek	128'870.15	200.00	131'500	200	129'256.55	210.00	
3010.00	Löhne des Verwaltungs- und Betriebspersonals	81'064.10		81'100		80'513.40		
3050.00	AG-Beiträge AHV, IV, EO, ALV, VK	5'070.80		5'400		5'036.25		
3052.00	AG-Beiträge an Pensionskassen	9'283.20		9'300		9'283.20		
3053.00	AG-Beiträge an Unfallversicherungen	293.25		300		298.00		

Konto	Bezeichnung	Rechnung 2019		Budget 2019		Rechnung 2018		Erläuterungen
		Aufwand	Ertrag	Aufwand	Ertrag	Aufwand	Ertrag	
3054.00	AG-Beiträge an Familienzulagekassen	1'378.10		1'300		1'368.70		
3055.00	AG-Beiträge an Krankentaggeldvers.	423.95		400		420.70		
3090.00	Aus- und Weiterbildung des Personals	783.30		400				
3100.00	Büromaterial	283.70		300		274.95		
3102.00	Drucksachen, Publikationen	75.40		600		354.90		
3104.00	Lehrmittel	24'054.50		24'500		24'636.90		
3109.00	Übriger Material- und Warenaufwand	798.60		800		788.80		
3110.00	Büromöbel und -geräte	172.95		200		163.00		
3130.00	Dienstleistungen Dritter	620.00		800		758.00		
3130.20	Porti			500				
3132.00	Honorare ext. Berater, Gutachter, Fachexperten	94.20		1'100		968.80		
3170.00	Reisekosten und Spesen	35.75						
3900.00	IV Material- und Warenbezüge	21.55						
3910.00	IV Dienstleistungen	4'416.80		4'500		4'390.95		
4210.00	Gebühren für Amtshandlungen		200.00		200			210.00
310	Primarschule	2'265'206.85	909'206.96	2'342'400	858'400	2'252'304.20	916'653.12	
3020.00	Löhne der Lehrkräfte	1'799'037.80		1'799'500		1'743'917.15		
3020.90	Lohnrückvergütungen	-43'880.80				-5'855.70		
3050.00	AG-Beiträge AHV, IV, EO, ALV, VK	107'384.95		120'600		107'105.85		
3052.00	AG-Beiträge an Pensionskassen	205'830.95		201'900		200'829.10		
3053.00	AG-Beiträge an Unfallversicherungen	7'036.70		9'900		6'865.75		
3054.00	AG-Beiträge an Familienzulagekassen	29'605.95		28'800		29'106.70		
3055.00	AG-Beiträge an Krankentaggeldvers.	8'670.70		9'000		8'609.35		
3090.00	Aus- und Weiterbildung des Personals	11'026.35		17'900		11'747.20		
3103.00	Fachliteratur, Zeitschriften	153.70		500		153.70		
3104.00	Lehrmittel	51'791.60		49'300		55'263.65		
3110.00	Büromöbel und -geräte	27'079.35		29'200		55'157.40		
3111.00	Maschinen, Geräte und Fahrzeuge	2'396.80		2'100		4'002.10		
3130.00	Dienstleistungen Dritter	4'860.00		11'700		1'120.00		
3132.00	Honorare ext. Berater, Gutachter, Fachexperten	364.60		4'500		1'000.00		
3170.00	Reisekosten und Spesen	371.00		300		284.90		
3900.00	IV Material- und Warenbezüge	47'830.60		51'900		29'779.75		
3910.00	IV Dienstleistungen	5'646.60		5'300		3'217.30		

Erfolgsrechnung

Konto	Bezeichnung	Rechnung 2019		Budget 2019		Rechnung 2018		Erläuterungen
		Aufwand	Ertrag	Aufwand	Ertrag	Aufwand	Ertrag	
4260.00	Rückerstattungen, Kostenbeteiligungen Dritter		454'10.00				10'200.00	Rückerstattung Schulgelder
4631.00	Beiträge von Kantonen und Konkordaten		863'796.96				906'453.12	
320	Oberstufe	1'538'591.20	548'814.57	1'545'700	547'700	1'492'961.75	571'138.20	
3020.00	Löhne der Lehrkräfte	1'173'270.30		1'157'800		1'132'016.90		
3020.90	Lohnrückvergütungen	-5'741.00				-7'415.60		
3049.00	Übrige Zulagen			300				
3050.00	AG-Beiträge AHV, IV, EO, ALV, VK	72'580.45		77'600		69'817.70		
3052.00	AG-Beiträge an Pensionskassen	129'207.30		129'600		124'319.80		
3053.00	AG-Beiträge an Unfallversicherungen	4'591.35		6'400		4'565.80		
3054.00	AG-Beiträge an Familienzulagekassen	19'733.65		18'500		18'977.35		
3055.00	AG-Beiträge an Krankentaggeldvers.	5'263.95		5'800		5'076.85		
3090.00	Aus- und Weiterbildung des Personals	21'934.30		27'100		12'631.20		
3103.00	Fachliteratur, Zeitschriften	202.20		900		199.70		
3104.00	Lehrmittel	55'465.70		62'200		52'558.00		
3110.00	Büromöbel und -geräte	13'923.80		14'900		34'617.95		
3111.00	Maschinen, Geräte und Fahrzeuge	3'992.30		5'700		6'702.70		
3130.00	Dienstleistungen Dritter	1'026.00		800		793.00		
3132.00	Honorare ext. Berater, Gutachter, Fachexperten	4'373.15		4'000				
3170.00	Reisekosten und Spesen	520.10		300		362.10		
3900.00	IV Material- und Warenbezüge	21'719.80		21'000		30'793.40		
3910.00	IV Dienstleistungen	16'527.85		12'800		6'944.90		
4260.00	Rückerstattungen, Kostenbeteiligungen Dritter		1'060.35				14'100.00	
4631.00	Beiträge von Kantonen und Konkordaten		547'754.22				557'038.20	
334	Logopädie	169'899.85		174'600		171'109.20		
3020.00	Löhne der Lehrkräfte	136'089.70		140'000		138'194.30		
3050.00	AG-Beiträge AHV, IV, EO, ALV, VK	8'513.00		9'400		8'564.50		
3052.00	AG-Beiträge an Pensionskassen	21'240.60		20'700		20'038.80		
3053.00	AG-Beiträge an Unfallversicherungen	548.20		600		564.00		
3054.00	AG-Beiträge an Familienzulagekassen	2'313.55		2'200		2'327.50		
3055.00	AG-Beiträge an Krankentaggeldvers.	717.40		700		721.70		
3090.00	Aus- und Weiterbildung des Personals	440.60		400		440.00		
3104.00	Lehrmittel	36.80		600		258.40		

Konto	Bezeichnung	Rechnung 2019		Budget 2019		Rechnung 2018		Erläuterungen
		Aufwand	Ertrag	Aufwand	Ertrag	Aufwand	Ertrag	
335	Musikschule	935'406.80	622'780.68	989'800	674'900	938'606.35	656'005.26	
3010.00	Löhne des Verwaltungs- und Betriebspersonals	5'093.05		4'100		6'069.05		
3020.00	Löhne der Lehrkräfte	739'913.80		780'400		763'749.05		
3020.90	Lohnrückvergütungen					-3'969.00		
3050.00	AG-Beiträge AHV, IV, EO, ALV, VK	45'304.25		52'300		47'367.45		
3052.00	AG-Beiträge an Pensionskassen	89'880.40		92'600		90'607.05		
3053.00	AG-Beiträge an Unfallversicherungen	2'958.80		4'300		3'116.05		
3054.00	AG-Beiträge an Familienzulagekassen	12'379.30		12'500		12'871.75		
3055.00	AG-Beiträge an Krankentaggeldvers.	3'370.45		3'900		3'431.40		
3090.00	Aus- und Weiterbildung des Personals	2'156.90		3'000		832.05		
3099.00	Übriger Personalaufwand	851.00		1'200		1'674.35		
3100.00	Büromaterial			600		26.90		
3102.00	Drucksachen, Publikationen			100				
3104.00	Lehrmittel	621.85		800		109.10		
3110.00	Büromöbel und -geräte	491.40		500		240.70		
3119.00	Übrige nicht aktivierbare Anlagen	19'545.55		20'000		1'862.95		
3130.00	Dienstleistungen Dritter	3'220.90		2'100		2'089.45		
3130.20	Porti	561.20		800		408.00		
3159.00	Unterhalt übrige mobile Anlagen	4'730.35		6'000		6'180.55		
3169.00	Übrige Mieten und Benützungskosten	2'790.30		2'600		702.00		
3170.00	Reisekosten und Spesen	1'107.85		1'500		1'237.50		
3910.00	IV Dienstleistungen	429.45		500				
4230.00	Schulgelder		129'755.50				140'949.00	
4231.00	Kursgelder		61'700.00				48'000.00	
4631.00	Beiträge von Kantonen und Konkordaten		431'325.18				467'056.26	
340	Kindergarten	462'395.00	319'924.80	459'000	319'900	460'878.70	234'612.00	
3020.00	Löhne der Lehrkräfte	369'836.40		366'600		374'901.05		
3050.00	AG-Beiträge AHV, IV, EO, ALV, VK	22'998.00		24'600		23'315.10		
3052.00	AG-Beiträge an Pensionskassen	41'319.65		41'600		38'576.40		
3053.00	AG-Beiträge an Unfallversicherungen	1'441.45		2'000		1'482.25		
3054.00	AG-Beiträge an Familienzulagekassen	6'249.65		5'900		6'335.65		
3055.00	AG-Beiträge an Krankentaggeldvers.	1'937.80		1'800		1'964.25		

Erfolgsrechnung

Konto	Bezeichnung	Rechnung 2019		Budget 2019		Rechnung 2018		Erläuterungen
		Aufwand	Ertrag	Aufwand	Ertrag	Aufwand	Ertrag	
3090.00	Aus- und Weiterbildung des Personals	5'000.00		1'200		466.00		
3104.00	Lehrmittel	11'134.55		10'100		13'589.00		
3110.00	Büromöbel und -geräte	2'477.50		3'900				
3111.00	Maschinen, Geräte und Fahrzeuge			1'000		249.00		
3900.00	IV Material- und Warenbezüge			300				
3910.00	IV Dienstleistungen		3'199'24.80		3'19'900		234'612.00	
4631.00	Beiträge von Kantonen und Konkordaten							
350	Schuldienste und Diverses	1'066'839.40	206'935.20	939'700	178'200	984'187.45	156'646.80	
3010.00	Löhne des Verwaltungs- und Betriebspersonals	186'398.25		138'700		100'857.15		Erweitertes Angebot schulergänzende Betreuung, siehe Konto 4260.00
3050.00	AG-Beiträge AHV, IV, EO, ALV, VK	12'063.55		9'300		6'760.10		
3052.00	AG-Beiträge an Pensionskassen	10'696.05		5'600		2'323.75		
3053.00	AG-Beiträge an Unfallversicherungen	498.65		800		314.85		
3054.00	AG-Beiträge an Familienzulagekassen	3'278.85		2'200		1'837.35		
3055.00	AG-Beiträge an Krankentaggeldvers.	931.65		700		511.30		
3104.00	Lehrmittel	7'563.95		13'600		7'181.70		
3105.00	Mittagstisch, Lebensmittel	144'504.00		125'000		121'294.80		
3119.00	Übrige nicht aktivierbare Anlagen	534.35				2'037.35		
3130.00	Dienstleistungen Dritter	3'745.00		9'000		3'450.65		
3130.60	Schulbus	111'150.00		120'000		113'295.00		
3132.00	Honorare ext. Berater, Gutachter, Fachexperten	6'480.00		8'000		7'468.15		
3170.00	Reisekosten und Spesen	1'513.30		1'100		1'295.00		
3171.00	Exkursionen, Schulreisen und Lager	67'147.65		72'300		47'762.20		
3630.00	Beiträge an Bund	216.50		200		212.30		
3636.00	Beiträge an private Organisationen ohne Erwerbszweck	510'117.65		433'200		567'585.80		Sonderschulung
4260.00	Rückerstattungen, Kostenbeteiligungen Dritter		206'935.20		178'200		156'646.80	
352	Schulzahnpflege	24'648.00		30'200		22'780.50		
3030.00	Temporäre Arbeitskräfte	17'891.45		20'000		14'833.05		
3050.00	AG-Beiträge AHV, IV, EO, ALV, VK	1'118.95		1'400		923.15		
3054.00	AG-Beiträge an Familienzulagekassen	304.15		300		250.80		
3132.00	Honorare ext. Berater, Gutachter, Fachexperten	4'733.40		3'500		2'925.15		
3637.00	Beiträge an private Haushalte	600.05		5'000		3'848.35		

Erfolgsrechnung

Konto	Bezeichnung	Rechnung 2019		Budget 2019		Rechnung 2018		Erläuterungen
		Aufwand	Ertrag	Aufwand	Ertrag	Aufwand	Ertrag	
395	Kultur	44'766.80		50'700		48'419.15		
3000.20	Sitzungsgelder Kommissionen	3'885.00		4'000		2'940.00		
3050.00	AG-Beiträge AHV, IV, EO, ALV, VK	131.30		300		98.45		
3053.00	AG-Beiträge an Unfallversicherungen	0.80				0.85		
3054.00	AG-Beiträge an Familienzulagekassen	35.75		100		26.80		
3055.00	AG-Beiträge an Krankentaggeldvers.	2.40				2.40		
3'102.00	Drucksachen, Publikationen	8'874.35		6'100		8'656.60		
3'130.00	Dienstleistungen Dritter	30'669.70		39'500		35'461.25		
3'170.00	Reisekosten und Spesen	1'167.50		700		1'232.80		

Konto	Bezeichnung	Rechnung 2019		Budget 2019		Rechnung 2018		Erläuterungen
		Aufwand	Ertrag	Aufwand	Ertrag	Aufwand	Ertrag	
40	Abteilung Bau/Planung	695'286.84	66'538.35	981'800	80'000	1'988'968.80	126'198.20	
402	Verwaltung/Planung	368'351.55	66'538.35	511'800	80'000	491'731.80	126'198.20	
3000.20	Sitzungsgelder Kommissionen	16'905.00		21'000		13'847.40		Personalmutation
3010.00	Löhne des Verwaltungs- und Betriebspersonals	168'106.55		260'000		279'168.65		
3010.90	Lohnrückvergütungen	-1'971.50						
3050.00	AG-Beiträge AHV, IV, EO, ALV, VK	9'902.55		17'400		17'637.45		
3052.00	AG-Beiträge an Pensionskassen	20'596.40		29'800		26'134.75		
3053.00	AG-Beiträge an Unfallversicherungen	3'090.40		5'400		5'515.80		
3054.00	AG-Beiträge an Familienzulagekassen	3'855.55		4'200		4'806.40		
3055.00	AG-Beiträge an Krankentaggeldvers.	673.75		1'300		1'284.80		
3064.00	Überbrückungsrenten					21'150.00		
3090.00	Aus- und Weiterbildung des Personals	188.50		1'500				
3103.00	Fachliteratur, Zeitschriften	135.00		800		317.00		
3130.10	Telefonkosten			500				
3131.00	Planungen und Projektierungen Dritter	27'114.20		80'000		56'582.40		Zeitliche Verzögerungen
3132.00	Honorare ext. Berater, Gutachter, Fachexperten	63'742.40		68'500		61'456.65		
3170.00	Reisekosten und Spesen	1'843.30		2'200		2'558.70		
3635.00	Beiträge an private Unternehmungen	42'354.00						
3900.00	IV Material- und Warenbezüge	1'515.00		4'800				
3910.00	IV Dienstleistungen	10'300.45		14'400		1'271.80		Beiträge Denkmalpflege
4200.00	Ersatzabgaben							
4210.00	Gebühren für Amtshandlungen		66'538.35		80'000		32'480.00	
430	Ausbau Strassen und Anlagen	326'935.29		470'000		1'497'237.00		
3300.10	Planmässige Abschreibungen Strassen	322'024.18		470'000		1'497'237.00		Zu hoch budgetiert
3830.10	Zusätzliche Abschreibungen Strassen	4'911.11						Siehe allgemeine Erläuterungen

Konto	Bezeichnung	Rechnung 2019		Budget 2019		Rechnung 2018		Erläuterungen
		Aufwand	Ertrag	Aufwand	Ertrag	Aufwand	Ertrag	
50	Abteilung Infrastruktur/Sicherheit	4'478'845.61	1'500'703.81	4'570'100	1'562'700	5'393'425.91	1'499'660.81	
505	Verwaltung	180'406.60		194'300		178'743.60		
3000.20	Sitzungsgelder Kommissionen	1'575.00		2'500		1'587.60		
3010.00	Löhne des Verwaltungs- und Betriebspersonals	130'806.00		129'000		129'057.50		
3050.00	AG-Beiträge AHV, IV, EO, ALV, VK	8'262.30		8'600		8'151.40		
3052.00	AG-Beiträge an Pensionskassen	16'914.75		16'600		16'705.45		
3053.00	AG-Beiträge an Unfallversicherungen	529.05		700		533.65		
3054.00	AG-Beiträge an Familienzulagekassen	2'245.05		2'100		2'215.10		
3055.00	AG-Beiträge an Krankentaggeldvers.	540.80		600		533.25		
3090.00	Aus- und Weiterbildung des Personals	691.80		2'400		1'545.60		
3099.00	Übriger Personalaufwand	4'389.80		4'200		4'722.30		
3103.00	Fachliteratur, Zeitschriften	128.00		100		361.40		
3130.00	Dienstleistungen Dritter	7'130.55		8'500		6'535.65		
3130.10	Telefonkosten	301.75		700		595.20		
3132.00	Honorare ext. Berater, Gutachter, Fachexperten	6'044.35		17'000		4'640.85		
3170.00	Reisekosten und Spesen	591.60		1'000		1'292.00		
3612.00	Entschädigungen an Gemeinden und Gemeindezweckverbände	255.80		300		266.65		
510	Polizeiwesen	21'837.65	4'060.00	18'900	2'500	14'804.00	3'690.00	
3101.00	Betriebs-, Verbrauchsmaterial	1'1877.65		7'400		6'644.90		
3161.00	Mieten, Benützungskosten Anlagen			800				
3611.00	Entschädigungen an Kantone und Konkordate	2'691.20		2'700		2'672.90		
3632.00	Beiträge an Gemeinden und Gemeindezweckverbände	7'268.80		8'000		5'486.20		
4120.00	Konzessionen		4'060.00		2'500		3'650.00	
4270.00	Bussen						40.00	
520	Friedhof- und Bestattungswesen	50'000.55	1'061.00	52'100	2'000	50'391.00	6'300.00	
3120.10	Strom, Heizmaterial, Wasser, Kehrichtabfuhr	1'644.35		3'000		2'054.80		
3130.00	Dienstleistungen Dritter	16'911.65		14'000		18'056.90		
3143.00	Unterhalt übrige Tiefbauten	28'916.20		31'000		29'135.60		

Erfolgsrechnung

Konto	Bezeichnung	Rechnung 2019		Budget 2019		Rechnung 2018		Erläuterungen
		Aufwand	Ertrag	Aufwand	Ertrag	Aufwand	Ertrag	
3144.00	Unterhalt Hochbauten, Gebäude	2'528.35	1'061.00	4'100	2'000	1'143.70	6'300.00	
4210.00	Gebühren für Amtshandlungen							
525	Feuerschau/Feuerungskontrolle/Brandschutzkontrolle Berg	34'021.60	11'577.40	22'500	9'000	22'869.80	7'942.55	
3130.00	Dienstleistungen Dritter			1'000		547.00		
3612.00	Entschädigungen an Gemeinden und Gemeindezweckverbände	34'021.60		21'500		22'322.80		
4611.00	Entschädigungen von Kantonen und Konkordaten		11'577.40		9'000		7'942.55	
531	Feuerwehr	337'564.74	79'218.00	369'700	82'000	379'824.85	80'094.40	
3010.00	Löhne des Verwaltungs- und Betriebspersonals	98'437.90		128'200		96'272.90		Budgetierte Weiterbildungskurse folgen erst im nächsten Jahr
3050.00	AG-Beiträge AHV, IV, EO, ALV, VK	1'652.25		2'000		1'742.95		
3053.00	AG-Beiträge an Unfallversicherungen	39.20		100		46.00		
3054.00	AG-Beiträge an Familienzulagekassen	449.20		400		473.85		
3055.00	AG-Beiträge an Krankentaggeldvers.	39.50		100		45.30		
3090.00	Aus- und Weiterbildung des Personals	26'020.60		25'300		15'511.45		
3099.00	Übriger Personalaufwand	19'344.50		20'000		13'773.00		
3100.00	Büromaterial	798.50		1'000		1'136.95		
3101.00	Betriebs-, Verbrauchsmaterial	39'899.65		41'700		40'384.80		
3103.00	Fachliteratur, Zeitschriften	825.00		1'200		825.00		
3111.00	Maschinen, Geräte und Fahrzeuge	18'745.10		16'900		67'539.55		
3112.00	Kleider, Wäsche, Vorhänge	24'149.95		36'500		17'123.35		
3120.10	Strom, Heizmaterial, Wasser, Kehrichtabfuhr	4'481.45		6'200		4'551.60		
3130.00	Dienstleistungen Dritter	1'512.95		500		1'650.00		
3130.10	Telefonkosten	9'170.25		11'000		7'829.90		
3130.20	Porti	822.00		400		762.50		
3144.00	Unterhalt Hochbauten, Gebäude	7'853.55		7'000		2'472.15		
3151.00	Unterhalt Maschinen, Geräte, Fahrzeuge	46'657.99		25'500		44'873.80		Grösserer Unterhalt an Hydranten
3160.00	Miete und Pacht Liegenschaften	9'500.00		5'700		2'850.00		
3170.00	Reisekosten und Spesen			2'500				
3300.60	Planmässige Abschreibungen Mobilien	26'460.00		31'500		56'700.00		
3636.00	Beiträge an private Organisationen ohne Erwerbszweck	619.50		4'000		3'173.50		

Erfolgsrechnung

Konto	Bezeichnung	Rechnung 2019		Budget 2019		Rechnung 2018		Erläuterungen
		Aufwand	Ertrag	Aufwand	Ertrag	Aufwand	Ertrag	
3910.00	IV Dienstleistungen	85.70		2'000		86.30		
4200.00	Ersatzabgaben		63'200.00		70'000		65'106.90	
4631.00	Beiträge von Kantonen und Konkordaten		16'018.00		12'000		14'987.50	
545	Schiessanlagen	7'437.20		7'500		8'868.25		
3612.00	Entschädigungen an Gemeinden und Gemeindezweckverbände	7'437.20		7'500		8'868.25		
550	Zivilschutz	3'381.60	3'500.00	8'500		1'786.80		
3101.00	Betriebs-, Verbrauchsmaterial	1'264.20		1'500		1'786.80		
3111.00	Maschinen, Geräte und Fahrzeuge			2'000				
3144.00	Unterhalt Hochbauten, Gebäude	2'047.20		3'500				
3151.00	Unterhalt Maschinen, Geräte, Fahrzeuge	70.20		1'500				
4611.00	Entschädigungen von Kantonen und Konkordaten		3'500.00					
555	Energieförderung	5'269.05	9'325.15	4'700	4'500	2'928.20	10'881.75	
3130.00	Dienstleistungen Dritter	2'467.75		2'700		2'928.20		
3132.00	Honorare ext. Berater, Gutachter, Fachexperten			500				
3637.00	Beiträge an private Haushalte	2'801.30		1'500				
4699.00	Rückverteilung		9'325.15		4'500		10'881.75	
560	Bojenfeld	26'140.07	45'150.00	30'200	42'700	38'483.35	43'500.00	
3010.00	Löhne des Verwaltungs- und Betriebspersonals	1'600.00		1'600		1'600.00		
3101.00	Betriebs-, Verbrauchsmaterial	96.95		2'500				
3120.00	Ver- und Entsorgung			500				
3120.10	Strom, Heizmaterial, Wasser, Kehrichtabfuhr	50.50		500		61.00		
3130.00	Dienstleistungen Dritter	20'250.00		20'300		20'250.00		
3149.00	Unterhalt übrige Sachanlagen	172.35		500		172.35		
3300.30	Planmässige Abschreibungen Tiefbauten	3'970.27		4'300		16'400.00		
4240.00	Benützungsgebühren und Dienstleistungen		45'150.00		42'700		43'500.00	

Konto	Bezeichnung	Rechnung 2019		Budget 2019		Rechnung 2018		Erläuterungen
		Aufwand	Ertrag	Aufwand	Ertrag	Aufwand	Ertrag	
565	Holzschmitzheizungsanlage	197'337.39	197'337.39	201'000	201'000	194'653.21	194'653.21	
3010.00	Löhne des Verwaltungs- und Betriebspersonals	10'881.00		10'900		10'044.00		
3050.00	AG-Beiträge AHV, IV, EO, ALV, VK	680.55		700		628.20		
3052.00	AG-Beiträge an Pensionskassen	873.05		300		800.30		
3053.00	AG-Beiträge an Unfallversicherungen	43.60		100		41.35		
3054.00	AG-Beiträge an Familienzulagekassen	185.25		200		171.00		
3055.00	AG-Beiträge an Krankentaggeldvers.	44.20		100		40.80		
3101.00	Betriebs-, Verbrauchsmaterial			5'000				
3120.00	Ver- und Entsorgung	46'607.75		74'000		63'594.76		Weniger Holzschmitz benötigt
3120.10	Strom, Heizmaterial, Wasser, Kehrichtabfuhr	14'342.24		5'000		5'446.37		
3130.00	Dienstleistungen Dritter	3'797.20		8'500		3'147.25		
3132.00	Honorare ext. Berater, Gutachter, Fachexperten			1'000				
3134.00	Sachversicherungsprämien	1'688.02		1'400		1'320.00		
3144.00	Unterhalt Hochbauten, Gebäude	24'804.36		4'000		8'253.48		
3151.00	Unterhalt Maschinen, Geräte, Fahrzeuge	32'962.07		33'500		27'665.70		
3300.40	Planmässige Abschreibungen Hochbauten	60'428.10		34'300		73'500.00		
3510.00	Einlagen in Spezialfinanzierungen EK			22'000				Ertragsüberschuss 2019
4240.40	Ertrag Holzschmitzheizung (mit MWST)		197'337.39		201'000		193'062.94	
4510.00	Entnahmen aus Spezialfinanzierungen des EK						1'590.27	
570	Seebad Rossblatten	90'256.70	12'110.00	91'300	12'000	98'633.45	14'463.00	
3010.00	Löhne des Verwaltungs- und Betriebspersonals	39'265.00		37'400		37'200.00		
3050.00	AG-Beiträge AHV, IV, EO, ALV, VK	2'327.05		2'500		2'327.05		
3052.00	AG-Beiträge an Pensionskassen	5'328.90		5'200		4'994.10		
3053.00	AG-Beiträge an Unfallversicherungen	169.70		200		153.25		
3054.00	AG-Beiträge an Familienzulagekassen	632.40		600		632.40		
3055.00	AG-Beiträge an Krankentaggeldvers.	159.35		200		150.95		
3090.00	Aus- und Weiterbildung des Personals	350.00		1'500				
3101.00	Betriebs-, Verbrauchsmaterial	4'208.10		4'500		4'438.90		
3111.00	Maschinen, Geräte und Fahrzeuge	311.30		2'000		8'525.00		
3120.10	Strom, Heizmaterial, Wasser, Kehrichtabfuhr	5'645.75		5'300		5'508.60		
3130.00	Dienstleistungen Dritter	1'681.75		1'800		619.10		
3130.10	Telefonkosten	396.75		500		440.75		

Erfolgsrechnung

Konto	Bezeichnung	Rechnung 2019		Budget 2019		Rechnung 2018		Erläuterungen
		Aufwand	Ertrag	Aufwand	Ertrag	Aufwand	Ertrag	
3144.00	Unterhalt Hochbauten, Gebäude	28'027.05		26'900		23'224.40		
3151.00	Unterhalt Maschinen, Geräte, Fahrzeuge	1'593.60		2'500		10'258.95		
3160.00	Miete und Pacht Liegenschaften	160.00		200		160.00		
4240.00	Benützungsgebühren und Dienstleistungen		10'110.00		10'000		12'463.00	
4470.00	Pacht- und Mietzinse Liegenschaften VV		2'000.00		2'000		2'000.00	
575	Gemeindeführungsstab	1'169.30		5'500	1'500	1'648.65	3'500.00	
3000.20	Sitzungsgelder/Kommissionen	735.00		1'500		1'155.00		
3050.00	AG-Beiträge AHV, IV, EO, ALV, VK	39.50				59.00		
3052.00	AG-Beiträge an Pensionskassen	24.70				57.55		
3053.00	AG-Beiträge an Unfallversicherungen	0.15				0.60		
3054.00	AG-Beiträge an Familienzulagekassen	10.75				16.10		
3055.00	AG-Beiträge an Krankentaggeldvers.	0.40				1.60		
3130.00	Dienstleistungen Dritter	358.80		300		358.80		
3130.10	Telefonkosten			200				
3143.00	Unterhalt übrige Tiefbauten			2'000				
3151.00	Unterhalt Maschinen, Geräte, Fahrzeuge			1'500			3'500.00	
4631.00	Beiträge von Kantonen und Konkordaten				1'500			
580	Werkhof	468'754.56	13'971.60	452'900	8'800	502'251.80	9'375.40	
3010.00	Löhne des Verwaltungs- und Betriebspersonals							
3010.90	Lohnrückvergütungen	264'446.70		254'600		278'457.50		
3050.00	AG-Beiträge AHV, IV, EO, ALV, VK	16'543.45		17'000		15'330.00		
3052.00	AG-Beiträge an Pensionskassen	25'463.10		25'100		28'365.35		
3053.00	AG-Beiträge an Unfallversicherungen	5'364.05		5'300		4'796.80		
3054.00	AG-Beiträge an Familienzulagekassen	4'494.00		4'100		4'166.35		
3055.00	AG-Beiträge an Krankentaggeldvers.	1'064.45		1'300		988.45		
3101.00	Betriebs-, Verbrauchsmaterial	26'875.31		25'300		20'123.70		
3111.00	Maschinen, Geräte und Fahrzeuge	5'461.00		4'500		4'534.65		
3112.00	Kleider, Wäsche, Vorhänge	2'934.80		3'600		3'767.85		
3119.00	Übrige nicht aktivierbare Anlagen	5'928.70		4'100		4'423.50		
3120.00	Ver- und Entsorgung			2'900				
3120.10	Strom, Heizmaterial, Wasser, Kehrrichtabfuhr	1'816.05		2'100		1'810.50		
3130.00	Dienstleistungen Dritter	5'003.00		5'500		54'430.55		

Erfolgsrechnung

Konto	Bezeichnung	Rechnung 2019		Budget 2019		Rechnung 2018		Erläuterungen
		Aufwand	Ertrag	Aufwand	Ertrag	Aufwand	Ertrag	
3130.10	Telefonkosten	2'572.85		2'500		2'582.30		
3137.00	Steuern und Abgaben	4'927.00		4'500		5'425.00		
3144.00	Unterhalt Hochbauten, Gebäude	9'226.40		11'000		3'556.95		
3151.00	Unterhalt Maschinen, Geräte, Fahrzeuge	18'943.15		20'000		24'427.60		
3160.00	Miete und Pacht Liegenschaften	30'640.55		36'000		31'724.20		
3300.60	Planmässige Abschreibungen Mobilien	27'450.00		23'500		41'000.00		
3830.60	Zusätzliche Abschreibungen Mobilien	9'600.00						
4250.00	Verkäufe		13'971.60		8'800		9'375.40	Siehe allgemeine Erläuterungen
583	Entwässerung	630'278.05	630'278.05	706'900	706'900	641'804.05	641'804.05	
3010.00	Löhne des Verwaltungs- und Betriebspersonals	12'951.75		16'200		15'185.00		
3050.00	AG-Beiträge AHV, IV, EO, ALV, VK	775.85		1'100		913.80		
3052.00	AG-Beiträge an Pensionskassen	1'356.95		1'700		1'541.40		
3053.00	AG-Beiträge an Unfallversicherungen	177.60		200		221.80		
3054.00	AG-Beiträge an Familienzulagekassen	212.90		300		248.70		
3055.00	AG-Beiträge an Krankentaggeldvers.	57.85		100		68.00		
3120.10	Strom, Heizmaterial, Wasser, Kehrichtabfuhr	904.60		700		705.95		
3130.00	Dienstleistungen Dritter	16'785.05		17'000		16'521.20		
3131.00	Planungen und Projektierungen Dritter	95'668.55		97'000		90'220.90		
3137.10	Pauschalsteuer	27'683.42		18'000		17'352.10		
3142.00	Unterhalt Wasserbau			7'000		2'564.90		
3143.00	Unterhalt übrige Tiefbauten	149'233.90		200'000		255'249.55		Tieferer Unterhalt
3300.20	Planmässige Abschreibungen Wasserbau	1'403.33		1'500		4'700.00		
3300.30	Planmässige Abschreibungen Tiefbauten	27'422.55		14'300		24'608.00		
3614.00	Entschädigungen an öffentliche Unternehmungen	295'643.75		331'800		211'702.75		
4240.20	Betriebsgebühren Kanalisation (mit MWST)		544'444.60		550'000		524'915.15	Tiefere Zahlungen an GVRZ als budgetiert
4510.00	Entnahmen aus Spezialfinanzierungen des EK		85'833.45		156'900		116'888.90	Ergebnis 2019
584	Abfallbewirtschaftung	135'436.60		175'900		128'690.75		
3010.00	Löhne des Verwaltungs- und Betriebspersonals	78'526.25		77'500		67'726.55		
3050.00	AG-Beiträge AHV, IV, EO, ALV, VK	4'913.20		5'200		3'585.80		
3052.00	AG-Beiträge an Pensionskassen	7'527.35		7'400		7'631.30		
3053.00	AG-Beiträge an Unfallversicherungen	1'699.85		1'700		1'208.75		
3054.00	AG-Beiträge an Familienzulagekassen	1'335.35		1'200		974.40		

Erfolgsrechnung

Konto	Bezeichnung	Rechnung 2019		Budget 2019		Rechnung 2018		Erläuterungen
		Aufwand	Ertrag	Aufwand	Ertrag	Aufwand	Ertrag	
3055.00	AG-Beiträge an Krankentaggeldvers.	312.20		400		225.95		
3101.00	Betriebs-, Verbrauchsmaterial	2'214.95		2'900		2'192.95		
3130.00	Dienstleistungen Dritter	8'135.90		8'000		8'631.00		
3199.00	Übriger Betriebsaufwand	600.00						Tieferer Entsorgungsaufwand
3614.00	Entschädigungen an öffentliche Unternehmungen	20'244.35		60'000		26'279.25		
3631.00	Beiträge an Kantone und Konkordate	459.20		2'000		872.80		
3632.00	Beiträge an Gemeinden und Gemeindezweckverbände	9'468.00		9'600		9'362.00		
585	Unterhalt Strassen und Anlagen	438'041.07	13'181.75	469'700	13'200	660'946.30	13'181.75	
3101.00	Betriebs-, Verbrauchsmaterial	3'784.80		10'000		13'421.10		
3120.10	Strom, Heizmaterial, Wasser, Kehrichtabfuhr	28'128.35		40'000		30'730.80		Auflösung von zu hohen Rückstellungen aus dem Jahr 2018
3130.00	Dienstleistungen Dritter	-8'136.05		10'700		58'105.45		
3130.50	Schneeräumung	77'382.75		65'300		32'195.65		
3140.00	Unterhalt an Grundstücken	14'365.85		8'500		10'761.25		
3141.00	Unterhalt Strassen	139'687.70		167'200		181'634.35		Tiefer Aufwand im Bereich betrieblicher Unterhalt
3143.00	Unterhalt übrige Tiefbauten	16'312.89		14'000		5'775.10		
3144.00	Unterhalt Hochbauten, Gebäude	3'325.25		3'500		35'157.15		
3160.00	Miete und Pacht Liegenschaften	1'223.80		1'200		1'223.80		
3300.10	Planmässige Abschreibungen Strassen	47'874.40		59'900		175'900.00		
3300.40	Planmässige Abschreibungen Hochbauten	26'325.26		30'400		57'130.00		
3632.00	Beiträge an Gemeinden und Gemeindezweckverbände	58'911.65		59'000		58'911.65		
3830.10	Zusätzliche Abschreibungen Strassen	28'854.42						
4611.00	Entschädigungen von Kantonen und Konkordaten		13'181.75				13'181.75	Siehe allgemeine Erläuterungen
588	Liegenschaft Dorfstrasse 19, Riviera Café	2'432.90	34'200.00	6'900	34'200	6'182.45	27'393.90	
3111.00	Maschinen, Geräte und Fahrzeuge			2'500				
3120.10	Strom, Heizmaterial, Wasser, Kehrichtabfuhr			300		188.50		
3134.00	Sachversicherungsprämien	540.65		600		540.65		
3144.00	Unterhalt Hochbauten, Gebäude	1'892.25		3'500		5'453.30		
4260.00	Rückstellungen, Kostenbeteiligungen Dritter		4'200.00				5'393.90	
4470.00	Pacht- und Mietzinse Liegenschaften VV		30'000.00				22'000.00	

Konto	Bezeichnung	Rechnung 2019		Budget 2019		Rechnung 2018		Erläuterungen
		Aufwand	Ertrag	Aufwand	Ertrag	Aufwand	Ertrag	
589	Lienisberg	133'519.39		148'000	2'800	310'151.50		
3101.00	Betriebs-, Verbrauchsmaterial	11'942.00		16'000		21'775.80		
3120.00	Ver- und Entsorgung	27.55						
3120.10	Strom, Heizmaterial, Wasser, Kehrichtabfuhr	5'358.95		5'400		6'396.60		
3130.10	Telefonkosten	779.70		600		400.00		
3134.00	Sachversicherungsprämien	1'276.55		1'400		1'052.10		
3144.00	Unterhalt Hochbauten, Gebäude	2'879.60		3'500				
3151.00	Unterhalt Maschinen, Geräte, Fahrzeuge	5'697.15		7'000				
3160.00	Miete und Pacht Liegenschaften	36'600.00		36'600		36'600.00		
3300.40	Planmässige Abschreibungen Hochbauten	68'957.89		77'500		243'927.00		
4470.00	Pacht- und Mietzinse Liegenschaften VV				2'800			
590	Liegenschaft Dorfstrasse 4 (FV)	28'859.10	155'252.20	32'400	155'800	52'764.90	155'294.35	
3101.00	Betriebs-, Verbrauchsmaterial			1'000				
3120.00	Ver- und Entsorgung	1'449.05		4'700		6'493.10		
3120.10	Strom, Heizmaterial, Wasser, Kehrichtabfuhr	14'847.20		14'000		16'584.85		
3134.00	Sachversicherungsprämien	2'219.40		2'300		2'219.40		
3144.00	Unterhalt Hochbauten, Gebäude	7'943.45		8'000		3'707.55		
3160.00	Miete und Pacht Liegenschaften	2'400.00		2'400		2'400.00		
3810.00	Ausserordentlicher Sach- und Betriebsaufwand					21'360.00		
4260.00	Rückerstattungen, Kostenbeteiligungen Dritter		24'692.20		25'300		24'734.35	
4430.00	Pacht- und Mietzinse Liegenschaften FV		130'560.00		130'500		130'560.00	
591	Gemeindeverwaltung, Dorfstrasse 23	305'503.77	9'033.32	318'200	6'700	829'651.30	14'589.60	
3101.00	Betriebs-, Verbrauchsmaterial	4'826.70		3'500		13.90		
3111.00	Maschinen, Geräte und Fahrzeuge	1'470.90		2'000				
3120.10	Strom, Heizmaterial, Wasser, Kehrichtabfuhr	35'320.45		39'000		39'836.20		
3134.00	Sachversicherungsprämien	4'625.00		4'500		4'625.00		
3144.00	Unterhalt Hochbauten, Gebäude	23'546.50		16'100		21'376.20		
3300.40	Planmässige Abschreibungen Hochbauten	235'714.22		253'100		763'800.00		
4240.00	Benützungsgebühren und Dienstleistungen		9'033.32		6'700		14'589.60	

Konto	Bezeichnung	Rechnung 2019		Budget 2019		Rechnung 2018		Erläuterungen
		Aufwand	Ertrag	Aufwand	Ertrag	Aufwand	Ertrag	
592	Liegenschaft Hospital	163'595.10	83'416.50	157'600	85'000	112'341.40	83'422.10	
3010.00	Löhne des Verwaltungs- und Betriebspersonals	46'431.25		42'400		41'459.85		
3010.90	Lohnrückvergütungen	-756.75						
3050.00	AG-Beiträge AHV, IV, EO, ALV, VK	2'368.90		2'900		2'182.15		
3052.00	AG-Beiträge an Pensionskassen	3'785.45		2'800		3'740.70		
3053.00	AG-Beiträge an Unfallversicherungen	164.65		200		154.15		
3054.00	AG-Beiträge an Familienzulagekassen	643.45		700		593.05		
3055.00	AG-Beiträge an Krankentaggeldvers.	233.60		200		203.70		
3101.00	Betriebs-, Verbrauchsmaterial	2'976.00		3'200		2'413.80		
3111.00	Maschinen, Geräte und Fahrzeuge			2'500		1'794.30		
3120.00	Ver- und Entsorgung			500		64.20		
3120.10	Strom, Heizmaterial, Wasser, Kehrrichtabfuhr	15'403.15		20'700		15'486.25		
3130.00	Dienstleistungen Dritter	7'505.75		6'200		5'852.50		
3130.10	Telefonkosten	645.55		500		497.80		
3134.00	Sachversicherungsprämien	1'205.20		1'200		1'205.20		
3137.00	Steuern und Abgaben	-1'798.50		-2'500		-1'396.90		
3144.00	Unterhalt Hochbauten, Gebäude	66'775.00		56'500		17'390.90		
3151.00	Unterhalt Maschinen, Geräte, Fahrzeuge	4'082.90		5'100		6'107.15		
3160.00	Miete und Pacht Liegenschaften	13'714.30		14'000		13'595.25		
3170.00	Reisekosten und Spesen	215.20		500		997.35		
4430.00	Pacht- und Mietzinse Liegenschaften FV		83'416.50		85'000		83'422.10	
593	Schulhäuser	1'120'488.17	64'437.50	1'017'000	63'900	1'026'843.30	63'330.00	
3010.00	Löhne des Verwaltungs- und Betriebspersonals	486'699.05		489'700		458'919.60		
3050.00	AG-Beiträge AHV, IV, EO, ALV, VK	30'637.30		32'800		28'899.65		
3052.00	AG-Beiträge an Pensionskassen	61'310.30		64'500		61'039.70		
3053.00	AG-Beiträge an Unfallversicherungen	2'522.80		3'700		1'902.65		
3054.00	AG-Beiträge an Familienzulagekassen	8'325.55		7'800		7'852.35		
3055.00	AG-Beiträge an Krankentaggeldvers.	2'238.60		2'500		2'151.10		
3099.00	Übriger Personalaufwand			800		850.00		
3100.00	Büromaterial			1'000		1'142.10		
3101.00	Betriebs-, Verbrauchsmaterial	53'611.20		56'600		48'549.20		
3106.00	Medizinisches Material	616.70		2'500		1'616.20		

Erfolgsrechnung

Konto	Bezeichnung	Rechnung 2019		Budget 2019		Rechnung 2018		Erläuterungen
		Aufwand	Ertrag	Aufwand	Ertrag	Aufwand	Ertrag	
3111.00	Maschinen, Geräte und Fahrzeuge	6'765.80		12'200		14'492.25		
3120.00	Ver- und Entsorgung			2'000				
3120.10	Strom, Heizmaterial, Wasser, Kehrichtabfuhr	170'709.65		202'900		173'380.90		
3130.00	Dienstleistungen Dritter	7'906.60		9'600		7'239.55		
3130.10	Telefonkosten	794.65		1'400		765.40		
3130.20	Porti	26.40		100		26.40		
3143.00	Unterhalt übrige Tiefbauten	5'623.30		4'200		13'408.50		
3144.00	Unterhalt Hochbauten, Gebäude	65'654.20		59'300		98'900.65		
3151.00	Unterhalt Maschinen, Geräte, Fahrzeuge	22'836.25		23'500		12'544.30		
3170.00	Reisekosten und Spesen	1'632.15		800		1'462.80		
3300.30	Planmässige Abschreibungen Tiefbauten			1'400		3'000.00		
3300.40	Planmässige Abschreibungen Hochbauten	36'756.51		37'700		88'700.00		
3830.40	Zusätzliche Abschreibungen Hochbauten	155'821.16						
4470.00	Pacht- und Mietzinse Liegenschaften VV		61'140.00		61'100		61'140.00	
4472.00	Vergütung für Benützungen Liegenschaften VV		3'297.50		2'800		2'190.00	
594	Gemeindesaal	54'844.45	-392.55	31'400	2'000	83'311.35	-75.25	Siehe allgemeine Erläuterungen
3010.00	Löhne des Verwaltungs- und Betriebspersonals	7'663.20		5'700		8'258.90		
3050.00	AG-Beiträge AHV, IV, EO, ALV, VK	228.75		400		326.85		
3052.00	AG-Beiträge an Pensionskassen	242.40		600		222.20		
3053.00	AG-Beiträge an Unfallversicherungen	16.35		100		15.25		
3054.00	AG-Beiträge an Familienzulagekassen	62.25		100		88.95		
3055.00	AG-Beiträge an Krankentaggeldvers.	14.95		100		21.30		
3111.00	Maschinen, Geräte und Fahrzeuge	22'994.75		2'000		62'603.55		Ersatz Kombidämpfer, Nachtragskredit GR 15.04.2019
3120.10	Strom, Heizmaterial, Wasser, Kehrichtabfuhr			2'000				
3144.00	Unterhalt Hochbauten, Gebäude	14'146.15		15'400		6'667.60		
3151.00	Unterhalt Maschinen, Geräte, Fahrzeuge	9'475.65		5'000		5'106.75		
4472.00	Vergütung für Benützungen Liegenschaften VV		-392.55		2'000		-75.25	
595	Übrige Liegenschaften	29'640.35	72'666.50	30'200	64'900	30'452.00	66'850.00	
3120.10	Strom, Heizmaterial, Wasser, Kehrichtabfuhr	6'454.05		8'700		6'919.40		
3130.00	Dienstleistungen Dritter	1'847.20		1'800		1'847.20		
3130.10	Telefonkosten			500		346.25		
3134.00	Sachversicherungsprämien	1'292.50		1'300		1'292.50		

Erfolgsrechnung

Konto	Bezeichnung	Rechnung 2019		Budget 2019		Rechnung 2018		Erläuterungen
		Aufwand	Ertrag	Aufwand	Ertrag	Aufwand	Ertrag	
3143.00	Unterhalt übrige Tiefbauten	1'169.70						
3144.00	Unterhalt Hochbauten, Gebäude	17'656.90		15'900		18'826.65		
3160.00	Miete und Pacht Liegenschaften	1'220.00		2'000		1'220.00		
4430.00	Pacht- und Mietzinse Liegenschaften FV		57'240.00		56'600		56'640.00	
4470.00	Pacht- und Mietzinse Liegenschaften VV		15'426.50		8'300		10'210.00	
596	Liegenschaft Dorfstrasse 21 (FV)	12'629.65	61'320.00	16'800	61'300	14'399.65	59'470.00	
3101.00	Betriebs-, Verbrauchsmaterial			1'000				
3120.10	Strom, Heizmaterial, Wasser, Kehrichtabfuhr	9'902.45		9'300		9'510.00		
3134.00	Sachversicherungsprämien	968.75		1'000		968.75		
3151.00	Unterhalt Maschinen, Geräte, Fahrzeuge	113.10		2'500		392.80		
3430.00	Baulicher Unterhalt Liegenschaften FV	1'645.35		3'000		3'528.10		
4430.00	Pacht- und Mietzinse Liegenschaften FV		61'320.00		61'300		59'470.00	

Konto	Bezeichnung	Rechnung 2019		Budget 2019		Rechnung 2018		Erläuterungen
		Aufwand	Ertrag	Aufwand	Ertrag	Aufwand	Ertrag	
60	Abteilung Soziales/Gesundheit	2'740'125.86	308'452.59	2'678'900	158'000	2'711'487.88	260'104.41	
601	Verwaltung	197'462.95	450.00	131'000		223'912.00	5'175.00	Personalmutation, Aushilfe
3010.00	Löhne des Verwaltungs- und Betriebspersonals	208'117.45		94'700		173'008.35		
3010.90	Lohnrückvergütungen	-52'213.95						
3050.00	AG-Beiträge AHV, IV, EO, ALV, VK	9'646.45		6'400		10'790.10		
3052.00	AG-Beiträge an Pensionskassen	21'386.80		12'200		21'636.60		
3053.00	AG-Beiträge an Unfallversicherungen	503.90		400		709.80		
3054.00	AG-Beiträge an Familienzulagekassen	2'650.35		1'500		2'932.20		
3055.00	AG-Beiträge an Krankentaggeldvers.	664.85		500		788.40		
3064.00	Überbrückungsrenten					5'922.00		
3090.00	Aus- und Weiterbildung des Personals			500				
3103.00	Fachliteratur, Zeitschriften	835.00		900		217.00		
3132.00	Honorare ext. Berater, Gutachter, Fachexperten	451.15		4'000		2'000.00		
3170.00	Reisekosten und Spesen	491.50		600		317.40		
3910.00	IV Dienstleistungen	4'929.45		9'300		5'590.15		
4260.00	Rückerstattungen, Kostenbeteiligungen Dritter		450.00				5'175.00	
607	Schul- und Jugendsozialarbeit	50'108.05		51'500		52'064.85		
3010.00	Löhne des Verwaltungs- und Betriebspersonals	40'040.00		40'100		41'176.00		
3050.00	AG-Beiträge AHV, IV, EO, ALV, VK	2'504.50		2'700		2'575.65		
3052.00	AG-Beiträge an Pensionskassen	5'014.80		5'200		4'654.80		
3053.00	AG-Beiträge an Unfallversicherungen	161.20		200		169.70		
3054.00	AG-Beiträge an Familienzulagekassen	680.55		700		699.90		
3055.00	AG-Beiträge an Krankentaggeldvers.	211.20		200		217.15		
3090.00	Aus- und Weiterbildung des Personals	665.00		1'200		1'775.00		
3103.00	Fachliteratur, Zeitschriften	611.05		700		275.15		
3170.00	Reisekosten und Spesen	219.75		500		521.50		
610	Sozialdienst	69'126.60		130'700		117'854.10		
3130.00	Dienstleistungen Dritter	6'033.00		5'100		4'147.50		
3631.00	Beiträge an Kantone und Konkordate	50'576.00		76'400		74'404.40		Arbeitslosenhilfe

Erfolgsrechnung

Konto	Bezeichnung	Rechnung 2019		Budget 2019		Rechnung 2018		Erläuterungen
		Aufwand	Ertrag	Aufwand	Ertrag	Aufwand	Ertrag	
3636.00	Beiträge an private Organisationen ohne Erwerbszweck	12'517.60		49'200		39'302.20		Weniger Arbeitseinsätze GGZ
611	Sozialhilfe	634'145.45	301'702.59	680'000	150'000	613'246.50	247'102.10	
3613.00	Entschädigungen an öffentliche Sozialversicherungen					1'884.00		Siehe Konto 4632.00
3632.00	Beiträge an Gemeinden und Gemeindezweckverbände	63'972.65				33'275.10		
3637.00	Beiträge an private Haushalte	570'172.80		680'000		578'087.40		Weniger Sozialhilfebeiträge
4260.00	Rückstellungen, Kostenbeteiligungen Dritter		236'422.84		150'000		213'827.00	Höhere Rückstellungen wirtschaftliche Sozialhilfe
4632.00	Beiträge von Gemeinden und Gemeindezweckverbänden		65'279.75				33'275.10	Siehe Konto 3632.00
612	Alter	45'699.80		23'600		18'155.80		
3636.00	Beiträge an private Organisationen ohne Erwerbszweck	24'081.80		23'600		18'155.80		
3637.00	Beiträge an private Haushalte	21'618.00						Hilflosenentschädigung
625	Kind und Familie	122'760.86		163'300		161'317.53		
3635.00	Beiträge an private Unternehmungen	10'800.00		8'000		6'800.00		
3636.00	Beiträge an private Organisationen ohne Erwerbszweck	31'242.99		39'300		51'536.53		
3637.00	Beiträge an private Haushalte	80'717.87		116'000		102'981.00		Weniger subventionierte KITA-Betreuungsplätze beansprucht
650	Alimentenbevorschussung und -inkasso	14'838.00	6'300.00	22'800	8'000	16'325.20	7'827.31	
3636.00	Beiträge an private Organisationen ohne Erwerbszweck	14'838.00		19'800		16'325.20		
3637.00	Beiträge an private Haushalte			3'000				
4260.00	Rückstellungen, Kostenbeteiligungen Dritter		6'300.00		8'000		7'827.31	
660	Jugend	46'846.10		51'800		48'661.70		
3000.20	Sitzungsgelder Kommissionen	1'680.00		2'500		1'365.00		
3010.00	Löhne des Verwaltungs- und Betriebspersonals	35'348.70		37'200		36'724.15		

Konto	Bezeichnung	Rechnung 2019		Budget 2019		Rechnung 2018		Erläuterungen
		Aufwand	Ertrag	Aufwand	Ertrag	Aufwand	Ertrag	
3050.00	AG-Beiträge AHV, IV, EO, ALV, VK	2'276.65		2'400		2'362.70		
3052.00	AG-Beiträge an Pensionskassen	3'716.10		3'800		3'727.75		
3053.00	AG-Beiträge an Unfallversicherungen	134.05		200		138.90		
3054.00	AG-Beiträge an Familienzulagekassen	618.65		600		642.05		
3055.00	AG-Beiträge an Krankentaggeldvers.	144.55		200		149.80		
3090.00	Aus- und Weiterbildung des Personals			500				
3101.00	Betriebs-, Verbrauchsmaterial	594.75		2'000		122.35		
3111.00	Maschinen, Geräte und Fahrzeuge	547.90		800		1'960.00		
3170.00	Reisekosten und Spesen	1'784.75		1'600		1'469.00		
670	Gesundheit	1'314'502.10		1'163'000		1'205'489.65		
3612.00	Entschädigungen an Gemeinden und Gemeindezweckverbände	5'935.25		6'100		5'884.80		
3631.00	Beiträge an Kantone und Konkordate	1'331.00		1'500		1'136.00		
3635.00	Beiträge an private Unternehmungen	7'1535.35		105'000		109'004.45		
3636.00	Beiträge an private Organisationen ohne Erwerbszweck	467'800.90		348'100		339'554.65		Weniger Pflegebeiträge an private Spitexanbieter
3636.10	Ungedeckte Pflegekosten Alterswohnheim Mütschi	762'150.00		695'000		744'520.10		Höhere Pflegebeiträge sowie Beiträge an Suchttherapie
3637.00	Beiträge an private Haushalte	5'749.60		7'300		5'389.65		
690	Landwirtschaft	17'406.95		24'300		18'305.55		
3010.00	Löhne des Verwaltungs- und Betriebspersonals	457.95		1'000		1'073.25		
3053.00	AG-Beiträge an Unfallversicherungen			100		0.85		
3055.00	AG-Beiträge an Krankentaggeldvers.			100		2.25		
3170.00	Reisekosten und Spesen	300.00		300		300.00		
3631.00	Beiträge an Kantone und Konkordate	3'132.35		3'000		3'080.00		
3632.00	Beiträge an Gemeinden und Gemeindezweckverbände	12'525.00		13'200		12'525.00		
3636.00	Beiträge an private Organisationen ohne Erwerbszweck			6'000				
3637.00	Beiträge an private Haushalte	991.65		600		1'324.20		

Erfolgsrechnung

Konto	Bezeichnung	Rechnung 2019		Budget 2019		Rechnung 2018		Erläuterungen
		Aufwand	Ertrag	Aufwand	Ertrag	Aufwand	Ertrag	
691	Öffentlicher Verkehr	227'229.00		236'900		236'155.00		
3634.00	Beiträge an öffentliche Unternehmungen	106'429.00		116'100		115'355.00		
3634.10	Ortsbus Walchwil	120'800.00		120'800		120'800.00		
		23'005'119.14	26'641'785.93	22'188'500	23'330'700	22'867'206.21	21'614'648.80	
	Gesamt Ergebnis	3'636'666.79		1'142'200		1'252'557.41		
		26'641'785.93	26'641'785.93	23'330'700	23'330'700	22'867'206.21	22'867'206.21	

Zusammenstellung

	Rechnung 2019		Budget 2019		Rechnung 2018	
	Aufwand	Ertrag	Aufwand	Ertrag	Aufwand	Ertrag
10 Abteilung Präsidiales	2'006'341.60	692'732.21	2'013'900	687'700	1'965'958.32	636'419.73
20 Abteilung Finanzen	5'632'216.48	21'465'496.76	4'429'700	18'263'000	3'511'857.60	16'557'000.27
30 Abteilung Bildung/Kultur	7'452'302.75	2'607'862.21	7'514'100	2'579'300	7'295'507.70	2'535'265.38
40 Abteilung Bau/Planung	695'286.84	66'538.35	981'800	80'000	1'988'968.80	126'198.20
50 Abteilung Infrastruktur/Sicherheit	4'478'845.61	1'500'703.81	4'570'100	1'562'700	5'393'425.91	1'499'660.81
60 Abteilung Soziales/Gesundheit	2'740'125.86	308'452.59	2'678'900	158'000	2'711'487.88	260'104.41
Total Erfolgsrechnung	23'005'119.14	26'641'785.93	22'188'500	23'330'700	22'867'206.21	21'614'648.80
Mehrertrag	3'636'666.79		1'142'200			
Mehraufwand						1'252'557.41

Investitionsrechnung

Seite 40

Gemeindeversammlung, 22. September 2020

Bericht und Rechnung 2019

	Rechnung 2019		Budget 2019		Rechnung 2018	
	Ausgaben	Einnahmen	Ausgaben	Einnahmen	Ausgaben	Einnahmen
40 Abteilung Bau/Planung	3'439'371.45	0.00	2'430'000	0	3'348'315.25	2'242.70
430 Ausbau Strassen und Anlagen	3'439'371.45	0.00	2'430'000	0	3'348'315.25	2'242.70
50116.1 Oberdorfstrasse, Gemeinde	-1'463'569.53	0.00	675'000	0	2'210'080.25	2'242.70
50116.3 Oberdorfstrasse, Perimeteranteil 55%	4'406'593.86	0.00	825'000	0	1'138'235.00	0.00
50121 Sanierung Vorderbergstrasse, Tonishofrank	387'207.32	0.00	330'000	0	0.00	0.00
50123 Ortsplanungsrevision	27'807.65	0.00	100'000	0	0.00	0.00
50124 Panoramaweg SBB	81'332.15	0.00	500'000	0	0.00	0.00
50 Abteilung Infrastruktur/Sicherheit	585'633.88	444'249.60	250'000	160'000	499'710.90	97'646.55
583 Entwässerung	310'783.53	444'249.60	250'000	160'000	0.00	94'792.20
50119 Entwässerung: Anschlussgebühren	0.00	444'249.60	0	160'000	0.00	94'792.20
50122 Meteor- und Schmutzwasser Vorderbergstrasse, Tonishofrank	310'783.53	0.00	250'000	0	0.00	0.00
585 Unterhalt Strassen und Anlagen	274'850.35	0.00	0	0	499'710.90	2'854.35
50313 Ausbau Sportanlage Lienisberg	11'752.60	0.00	0	0	251'781.00	2'854.35
50326 Tennisplätze mit Beleuchtung	263'097.75	0.00	0	0	247'929.90	0.00
Zusammenstellung der Investitionsrechnung						
40 Abteilung Bau/Planung	3'439'371.45	0.00	2'430'000	0	3'348'315.25	2'242.70
50 Abteilung Infrastruktur/Sicherheit	585'633.88	444'249.60	250'000	160'000	499'710.90	97'646.55
Total Investitionsrechnung	4'025'005.33	444'249.60	2'680'000	160'000	3'848'026.15	99'889.25

Bilanz per 31. Dezember

	31.12.2019	31.12.2018
1 Aktiven	63'872'488.89	59'070'351.99
10 Finanzvermögen	26'539'800.14	24'261'911.60
100 Flüssige Mittel und kurzfristige Geldanlagen	3'277'468.56	3'001'478.80
1000 Kasse	2'158.30	1'857.60
1001 Post	672'250.94	56'711.62
1002 Bank	2'602'585.92	2'942'436.18
1003 Kurzfristige Geldmarktanlagen	473.40	473.40
101 Forderungen	7'314'962.20	3'293'235.82
1010 Forderungen aus Lieferungen und Leistungen gegenüber Dritten	131'777.20	161'132.30
1012 Steuerforderungen	6'667'497.30	2'628'258.52
1015 Interne Kontokorrente	13'229.15	13'453.25
1016 Vorschüsse für vorläufige Verwaltungsaufgaben	493'301.55	481'549.75
1019 Übrige Forderungen	9'157.00	8'842.00
102 Kurzfristige Finanzanlagen	0.00	1'000'000.00
1020 Kurzfristige Darlehen	0.00	1'000'000.00
104 Aktive Rechnungsabgrenzungen	28'534.68	2'089'793.58
1040 Personalaufwand	710.00	0.00
1041 Sach- und übriger Betriebsaufwand	417.22	459.40
1042 Steuern	0.00	2'019'545.25
1043 Transfers der Erfolgsrechnung	0.00	11'125.00
1044 Finanzaufwand / Finanzertrag	15.22	2'200.00
1045 Übriger betrieblicher Ertrag	27'392.24	56'463.93
1046 Aktive Rechnungsabgrenzungen Investitionsrechnung	0.00	0.00
107 Finanzanlagen	3'096'824.70	2'055'393.40
1070 Aktien und Anteilscheine	696'824.70	655'393.40
1071 Verzinsliche Anlagen	2'400'000.00	1'400'000.00
108 Sachanlagen	12'822'010.00	12'822'010.00
1080 Grundstücke	5'272'010.00	5'272'010.00
1084 Gebäude	7'550'000.00	7'550'000.00
14 Verwaltungsvermögen	37'332'688.75	34'808'440.39
140 Sachanlagen	36'098'957.14	33'375'522.09
1401 Strassen / Verkehrswege	12'654'146.66	15'054'900.55
1402 Wasserbau	40'696.67	42'100.00
1403 Übrige Tiefbauten	1'157'234.01	367'599.80
1404 Hochbauten	11'232'333.95	11'358'199.55
1406 Mobilien	173'690.00	227'600.00
1407 Anlagen im Bau	10'840'855.85	6'325'122.19
142 Immaterielle Anlagen	1'432'918.30	1'432'918.30
1429 Übrige Immaterielle Anlagen	1'432'918.30	1'432'918.30
148 Kumulierte zusätzliche Abschreibungen	-199'186.69	0.00
1480 Kumulierte zusätzliche Abschreibungen Sachanlagen	-199'186.69	0.00

Bilanz per 31. Dezember

		31.12.2019	31.12.2018
2	Passiven	63'872'488.89	59'070'351.99
20	Fremdkapital	33'665'114.51	32'474'239.05
200	Laufende Verbindlichkeiten	4'133'943.96	6'183'825.00
2000	Laufende Verbindlichkeiten aus Lieferungen und Leistungen von Dritten	2'525'557.44	2'436'420.13
2002	Steuern	6'870.97	-411.43
2005	Interne Kontokorrente	122'115.55	93'192.30
2006	Depotgelder und Kautionen	1'479'400.00	3'654'624.00
201	Kurzfristige Finanzverbindlichkeiten	11'000'000.00	11'000'000.00
2010	Verbindlichkeiten gegenüber Finanzintermediären	11'000'000.00	11'000'000.00
204	Passive Rechnungsabgrenzung	178'419.90	290'414.05
2040	Personalaufwand	1'218.00	0.00
2041	Sach- und übriger Betriebsaufwand	0.00	40'005.80
2042	Steuern	47'714.00	10'855.00
2043	Transfers der Erfolgsrechnung	93'837.00	94'231.25
2044	Finanzaufwand / Finanzertrag	26'930.90	136'442.00
2045	Übriger betrieblicher Ertrag	8'720.00	8'880.00
2049	Übrige passive Rechnungsabgrenzung Erfolgsrechnung	0.00	0.00
205	Kurzfristige Rückstellungen	3'352'750.65	0.00
2057	Kurzfristige Rückstellungen für Finanzaufwand	2'838'100.00	0.00
2058	Kurzfristige Rückstellungen der Investitionsrechnung	514'650.65	0.00
206	Langfristige Finanzverbindlichkeiten	15'000'000.00	15'000'000.00
2064	Darlehen, Schuldscheine	15'000'000.00	15'000'000.00
29	Eigenkapital	30'207'374.38	26'596'112.94
290	Verpflichtungen bzw. Vorschüsse gegenüber Spezialfinanzierungen	356'977.87	382'383.22
2900	Spezialfinanzierungen im Eigenkapital	356'977.87	382'383.22
296	Neubewertungsreserve Finanzvermögen	0.00	5'973'256.40
2960	Neubewertungsreserve Finanzvermögen	0.00	5'973'256.40
298	Übriges Eigenkapital	26'213'729.72	21'493'030.73
2980	Übriges Eigenkapital	26'213'729.72	21'493'030.73
299	Bilanzüberschuss/-fehlbetrag	3'636'666.79	-1'252'557.41
2990	Jahresergebnis	3'636'666.79	-1'252'557.41

Aufwand Gliederung nach Kostenart

	Rechnung 2019	Budget 2019	Rechnung 2018
	Aufwand	Aufwand	Aufwand
3 Aufwand	23'005'119.14	22'188'500	22'867'206.21
30 Personalaufwand	9'177'030.15	9'309'200	9'085'680.30
300 Behörden und Kommissionen	288'616.75	287'700	276'029.95
301 Löhne des Verwaltungs- und Betriebspersonals	2'695'847.35	2'649'600	2'642'540.40
302 Löhne der Lehrkräfte	4'526'667.55	4'637'300	4'522'766.90
303 Temporäre Arbeitskräfte	17'891.45	20'000	14'833.05
304 Zulagen	3'600.00	3'900	3'600.00
305 Arbeitgeberbeiträge	1'501'824.05	1'536'700	1'468'664.20
306 Arbeitgeberleistungen	0.00	0	27'072.00
309 Übriger Personalaufwand	142'583.00	174'000	130'173.80
31 Sach- und übriger Betriebsaufwand	3'183'728.78	3'475'000	3'477'657.93
310 Material- und Warenaufwand	591'213.46	611'600	575'032.20
311 Nicht aktivierbare Anlagen	295'871.95	298'100	421'128.35
312 Ver- und Entsorgung Liegenschaften VV	363'093.54	449'700	389'324.38
313 Dienstleistungen und Honorare	901'041.62	1'039'100	944'568.87
314 Baulicher und betrieblicher Unterhalt	610'671.76	672'600	744'832.28
315 Unterhalt Mobilien und immaterielle Anlagen	139'004.70	133'600	137'917.60
316 Mieten, Leasing, Pachten, Benützungsggebühren	98'248.95	101'500	90'475.25
317 Spesenentschädigungen	122'409.35	126'800	105'980.65
318 Wertberichtigungen auf Forderungen	38'712.10	23'000	35'360.30
319 Verschiedener Betriebsaufwand	23'461.35	19'000	33'038.05
33 Abschreibungen Verwaltungsvermögen	857'320.68	1'039'400	3'046'602.00
330 Sachanlagen Verwaltungsvermögen	857'320.68	1'039'400	3'046'602.00
34 Finanzaufwand	3'789.33	11'000	23'623.60
340 Zinsaufwand	0.00	8'000	19'613.70
342 Kapitalbeschaffungs- und Verwaltungskosten	1'809.98	0	153.35
343 Liegenschaftenaufwand Finanzvermögen	1'645.35	3'000	3'528.10
349 Verschiedener Finanzaufwand	334.00	0	328.45
35 Einlagen in Fonds und Spezialfinanzierungen	60'428.10	22'000	0.00
351 Einlagen in Spezialfinanzierungen im Eigenkapital	60'428.10	22'000	0.00
36 Transferaufwand	9'109'268.06	7'892'700	6'100'318.28
361 Entschädigungen an Gemeinwesen	467'598.05	587'400	412'133.20
362 Finanz- und Lastenausgleich	5'495'432.00	4'268'700	2'599'505.00
363 Beiträge an Gemeinwesen und Dritte	3'146'238.01	3'036'600	3'088'680.08
38 Ausserordentlicher Aufwand	199'186.69	0	735'700.00
381 Ausserordentlicher Sach- und Betriebsaufwand	0.00	0	21'360.00
383 Zusätzliche Abschreibungen	199'186.69	0	0.00
384 Ausserordentlicher Finanzaufwand	0.00	0	735'700.00
39 Interne Verrechnungen	414'367.35	439'200	376'264.10
390 Material- und Warenbezüge	112'780.55	114'100	113'530.50
391 Dienstleistungen	301'586.80	325'100	262'733.60
394 Kalk. Zinsen und Finanzaufwand	0.00	0	0.00

Ertrag Gliederung nach Kostenart

	Rechnung 2019	Budget 2019	Rechnung 2018
	Ertrag	Ertrag	Ertrag
4 Ertrag	26'641'785.93	23'330'700	21'614'648.80
40 Fiskalertrag	21'379'637.70	18'239'000	16'502'998.21
400 Direkte Steuern natürliche Personen	18'962'839.80	15'930'000	13'787'742.86
401 Direkte Steuern juristische Personen	427'234.25	635'000	480'205.80
402 Übrige direkte Steuern	1'965'833.65	1'650'000	2'211'109.55
403 Besitz- und Aufwandsteuern	23'730.00	24'000	23'940.00
41 Regalien und Konzessionen	4'060.00	2'500	3'650.00
412 Konzessionen	4'060.00	2'500	3'650.00
42 Entgelte	1'931'125.21	1'761'100	1'867'834.18
420 Ersatzabgaben	63'200.00	70'000	97'586.90
421 Gebühren für Amtshandlungen	270'599.91	260'200	285'022.83
423 Schul- und Kursgelder	191'455.50	190'000	188'949.00
424 Benützungsgebühren und Dienstleistungen	806'075.31	810'400	788'530.69
425 Erlös aus Verkäufen	65'651.60	64'800	60'375.40
426 Rückerstattungen	534'142.89	365'700	447'329.36
427 Bussen	0.00	0	40.00
43 Verschiedene Erträge	0.00	0	0.00
430 Verschiedene betriebliche Erträge	0.00	0	0.00
44 Finanzertrag	529'867.01	466'400	481'558.91
440 Zinsertrag	7'269.81	7'300	14'105.66
442 Beteiligungsertrag Finanzvermögen	19'020.00	16'700	18'120.00
443 Liegenschaftenertrag Finanzvermögen	332'536.50	333'400	330'092.10
444 Wertberichtigungen Anlagen FV	41'431.30	0	21'776.40
447 Liegenschaftenertrag Verwaltungsvermögen	111'471.45	109'000	97'464.75
449 Übriger Finanzertrag	18'137.95	0	0.00
45 Entnahmen aus Fonds und Spezialfinanzierungen	85'833.45	156'900	118'479.17
451 Entnahmen aus Spezialfinanzierungen im Eigenkapital	85'833.45	156'900	118'479.17
46 Transferertrag	2'296'895.21	2'265'600	2'263'864.23
461 Entschädigungen von Gemeinwesen	43'471.15	36'700	36'060.30
463 Beiträge von Gemeinwesen und Dritten	2'244'098.91	2'224'400	2'216'922.18
469 Verschiedener Transferertrag	9'325.15	4'500	10'881.75
48 Ausserordentlicher Ertrag	0.00	0	0.00
486 Ausserordentliche Transfererträge	0.00	0	0.00
49 Interne Verrechnungen	414'367.35	439'200	376'264.10
490 Material- und Warenbezüge	112'780.55	114'100	113'530.50
491 Dienstleistungen	301'586.80	325'100	262'733.60
494 Kalkulatorische Zinsen und Finanzaufwand	0.00	0	0.00

Geldflussrechnung vom 01.01. - 31.12.

	2019	2018
	CHF	CHF
Geldfluss aus betrieblicher Tätigkeit		
Liquiditätswirksame Erträge		
Debitoren (übrige Erträge)	3'859'761.42	3'820'925.05
Steuereingänge	17'729'410.42	14'186'249.74
Grundstückgewinnsteuern netto	-485'062.10	4'073'188.00
Liquiditätswirksame Erträge	21'104'109.74	22'080'362.79
Liquiditätswirksame Aufwände		
Kreditoren (übrige Aufwände)	-9'506'843.74	-10'684'877.90
Personalaufwand	-9'224'642.50	-9'075'788.85
Steuerrückerstattungen	-10'559.00	-1'346.20
Liquiditätswirksame Aufwände	-18'742'045.24	-19'762'012.95
Geldfluss aus betrieblicher Tätigkeit	2'362'064.50	2'318'349.84
Geldfluss aus Investitionstätigkeit		
Liquiditätswirksame Einnahmen		
Einnahmen der Investitionsrechnung	442'197.90	96'871.10
Liquiditätswirksame Einnahmen	442'197.90	96'871.10
Liquiditätswirksame Ausgaben		
Ausgaben der Investitionsrechnung	-2'581'629.95	-4'962'291.45
Liquiditätswirksame Ausgaben	-2'581'629.95	-4'962'291.45
Geldfluss aus Investitionstätigkeit	-2'139'432.05	-4'865'420.35
Geldfluss aus Finanzierungstätigkeit		
Finanzeinnahmen		
Finanzeinnahmen Erfolgsrechnung	467'851.51	629'793.49
Finanzeinnahmen Bilanz (ohne Festgelder)	13'369'000.06	12'956'831.71
Finanzeinnahmen aus Anlagetätigkeit	0.00	600'000.00
Finanzeinnahmen	13'836'851.57	14'186'625.20
Finanzausgaben		
Finanzausgaben Erfolgsrechnung	-5'789.60	-32'276.60
Finanzausgaben Bilanz (ohne Festgelder)	-13'777'704.66	-19'068'859.23
Finanzausgaben Festgelder	0.00	0.00
Finanzausgaben aus Anlagetätigkeit	0.00	0.00
Finanzausgaben	-13'783'494.26	-19'101'135.83
Geldfluss aus Finanzierungstätigkeit	53'357.31	-4'914'510.63
Geldfluss Einwohnergemeinde Walchwil	275'989.76	-7'461'581.14

Gestufte Erfolgsrechnung

Seite 46

Gemeindeversammlung, 22. September 2020

Bericht und Rechnung 2019

Gestufte Erfolgsrechnung		Rechnung 2019 CHF	Budget 2019 CHF	Rechnung 2018 CHF
	Betrieblicher Aufwand	22'387'775.77	21'738'300	21'710'258.51
30	Personalaufwand	9'177'030.15	9'309'200	9'085'680.30
31	Sach- und übriger Betriebsaufwand	3'183'728.78	3'475'000	3'477'657.93
33	Abschreibungen Verwaltungsvermögen	857'320.68	1'039'400	3'046'602.00
35	Einlagen in Fonds und	60'428.10	22'000	
36	Transferaufwand	9'109'268.06	7'892'700	6'100'318.28
37	Durchlaufende Beiträge			
	Betrieblicher Ertrag	25'697'551.57	22'425'100	20'756'825.79
40	Fiskalertrag	21'379'637.70	18'239'000	16'502'998.21
41	Regalien und Konzessionen	4'060.00	2'500	3'650.00
42	Entgelte	1'931'125.21	1'761'100	1'867'834.18
43	Verschiedene Erträge			
45	Entnahmen aus Fonds und	85'833.45	156'900	118'479.17
46	Transferertrag	2'296'895.21	2'265'600	2'263'864.23
47	Durchlaufende Beiträge			
	Ergebnis aus betrieblicher Tätigkeit	3'309'775.80	686'800	-953'432.72
34	Finanzaufwand	3'789.33	11'000	23'623.60
44	Finanzertrag	529'867.01	466'400	481'558.91
	Ergebnis aus Finanzierung	526'077.68	455'400	457'935.31
	Operatives Ergebnis	3'835'853.48	1'142'200	-495'497.41
38	Ausserordentlicher Aufwand	199'186.69		757'060.00
48	Ausserordentlicher Ertrag			
	Ausserordentliches Ergebnis	-199'186.69		-757'060.00
	Gesamtergebnis Erfolgsrechnung	3'636'666.79	1'142'200	-1'252'557.41

Anlagenspiegel per 31. Dezember 2019

Bilanzkonto	1401		1402		1403		1404		1406		1407			1429
	Total	Strassen	Wasserbau	Übrige Tiefbauten Kanalisation, Entwässerung	Übrige Tiefbauten	Hochbauten	Mobilien	Anlagen im Bau Einmüetenstrasse Perimeteranteil 55%	Anlagen im Bau Ortsplanungsrevision	Anlagen im Bau Panoramaweg SBB	Immaterielle Anlagen			
Anschaffungskosten														
Bestand per 31.12.2018	34'808'440.39	15'054'900.55	42'100.00	220'699.80	146'900.00	11'358'195.55	227'600.00	6'325'122.19						1'432'918.30
+ Nettozugänge 2019	3'580'755.73	-2'030'855.31	0.00	821'027.03	0.00	274'850.35	0.00	4'406'593.86	27'807.65	81'332.15				
- Gesetzliche Abschreibungen 2019	-857'320.68	-369'898.58	-1'403.33	-274'422.55	-3'970.27	-400'715.95	-53'910.00							
- Zusätzliche Abschreibungen 2019	-199'186.69	-33'765.53				-155'821.16	-9'600.00							
Buchwert per 31.12.2019	37'332'688.75	12'620'381.13	40'696.67	1'014'304.28	142'929.73	11'076'512.79	164'090.00	10'731'716.05	27'807.65	81'332.15				1'432'918.30

1. Bürgschaften
Keine
2. Garantieverpflichtungen
Keine
3. Leasingverpflichtungen
Keine
4. Eventualverpflichtungen
CHF 185'000.00 Beteiligung des Zweckverbandes der Zuger Einwohnergemeinden für die Bewirtschaftung von Abfällen (ZEBA) an der Renergia Zentralschweiz AG.
5. Verbindlichkeiten gegenüber Vorsorgeeinrichtungen
Zuger Pensionskasse: CHF 112'035.75 im Kreditorenbestand
Die Zahlung erfolgte im Januar 2020. Der Deckungsgrad der Zuger Pensionskasse per 31.12.2019 beträgt 112.7 %.
6. Beteiligungen - Finanzvermögen
Die Wertschriften wurden per 31.12.2019 zum Marktwert bilanziert.
 - 6.1 Aktien Zuger Kantonalbank

Anzahl	63 Inhaberaktien à nom. CHF 500.00
Bilanzwert 31.12.18	CHF 359'100.00
Bilanzwert 31.12.19	CHF 398'160.00
 - 6.2 Aktien Wasserwerke Zug AG

Anzahl	12 Namenaktien à nom. CHF 100.00
Bilanzwert 31.12.18	CHF 169'200.00
Bilanzwert 31.12.19	CHF 165'900.00
 - 6.3 Aktien Schweizer Zucker AG Aarberg und Frauenfeld

Anzahl	14 Namenaktien à nom. CHF 10.00
Bilanzwert 31.12.18	CHF 393.40
Bilanzwert 31.12.19	CHF 364.70
 - 6.4 Aktien Rigi-Bahnen AG

Anzahl	3'000 Namenaktien à nom. CHF 5.00
Bilanzwert 31.12.18	CHF 26'700.00
Bilanzwert 31.12.19	CHF 32'400.00

6.5 Aktien Luftseilbahn Kräbel-Rigi Scheidegg AG

Anzahl	20 Namenaktien à nom. CHF 5'000.00	
Bilanzwert 31.12.18	CHF	100'000.00
Bilanzwert 31.12.19	CHF	100'000.00

6.6 Aktien Zugerland Verkehrsbetriebe AG

Anzahl	204 Namenaktien à nom. CHF 500.00	
Bilanzwert 31.12.18	CHF	0.00
Kurswert 31.12.19	CHF	102'000.00
Bilanzwert 31.12.19	CHF	0.00

6.7 Aktien Schifffahrtsgesellschaft für den Zugersee

Anzahl	105 Inhaberaktien à nom. CHF 100.00	
Bilanzwert 31.12.18	CHF	0.00
Kurswert 31.12.19	CHF	8'400.00
Bilanzwert 31.12.19	CHF	0.00

7. Liegenschaften - Verwaltungsvermögen (ohne Grundstücke im Baurecht)

Die Werte basieren auf 80 % des Gebäudeversicherungswertes und dem Landwert gemäss der steuerlichen Landwertzone.

Schulhäuser, Turnhallen,

Gemeindesaal	CHF	36'941'200
--------------	-----	------------

Verwaltungsgebäude und Bistro	CHF	7'169'200
-------------------------------	-----	-----------

Diverse Bauten	CHF	6'694'100
----------------	-----	-----------

Nicht überbautes Land	CHF	1'028'000
-----------------------	-----	-----------

Total	CHF	51'832'500
--------------	------------	-------------------

8. Liegenschaften - Finanzvermögen

GS 1099 (Blimoos), 12'661 m², Zone Öffentliches Interesse, Bilanzwert CHF 5'054'010.

GS 385 Vorderberg-/Forchwaldstrasse, 218 m², Zone W1, Bilanzwert CHF 218'000.

GS D636 Walchwiler-Haus, 912 m², Bilanzwert CHF 500'000.

GS 1080 Dorfstrasse 4, Geschäftshaus mit Auto-Einstellhalle, 670 m², Bilanzwert CHF 3'200'000.

GS 58 Dorfstrasse 6, 3-Familienhaus, Schulpavillon, 2'079 m², Bilanzwert CHF 2'500'000.

GS 51 Dorfstrasse 21, 3-Familienhaus, 247 m², Kernzone, Bilanzwert CHF 1'350'000.

9. Veränderungen der Rückstellungen, der Spezialfinanzierungen, der Reserven und des Eigenkapitals

		Bestand 01.01.2019	Veränderung	Bestand 31.12.2019
9.1	Rückstellungen ZFA und NFA	0.00	0.00	0.00

Eigenkapitalnachweis

9.2	Entwässerung	548'700.64	-85'833.45	462'867.19
	Holzsnitzelheizung	-166'317.42	60'428.10	-105'889.32
	Total Spezialfinanzierungen	382'383.22		356'977.87
9.3	Liegenschaften FV	5'525'405.40	-5'525'405.40	0.00
	Wertschriften FV	447'851.00	-447'851.00	0.00
	Neubewertungsreserven	5'973'256.40	-5'973'256.40	0.00
9.4	Übriges Eigenkapital		*-1'252'557.41	
	Neubewertungsreserven**	21'493'030.73	**5'973'256.40	26'213'729.72

(*Verlustzuweisung 2018)

** Die Neubewertungsreserven Finanzvermögen wurden gemäss Finanzhaushaltgesetz § 13 Abs. 2 per 31.12.2019 in das Übrige Eigenkapital umgebucht.

10. Gesamtbeitrag, der zur Sicherung eigener Verpflichtungen verpfändeten oder abgetretenen Aktiven sowie Aktiven unter Eigentumsvorbehalt
Keine11. Informationen zur Bilanzbereinigung
Keine

12. Status der Verpflichtungskredite

	Kredit	Investitionen bis 31.12.2018	Investitionen 2019	kumulierte Investitionen bis 31.12.2019	verfügbarer Restkredit
Ausbau Sportanlage Lienisberg	2'500'000	2'702'669.90	11'752.60	2'714'422.50	-214'422.50
Tennisplätze mit Beleuchtung	600'000	247'929.90	263'097.75	511'027.65	88'972.35
Ortsplanungsrevisi- on	280'000		27'807.65	27'807.65	252'192.35
Panoramaweg SBB	1'960'000		81'332.15	81'332.15	1'878'667.85
Total (ohne Indexbereinigung)	5'340'000	2'950'599.80	383'990.15	3'334'589.95	2'005'410.05

13. Nicht bilanzierbare Forderungen

Keine

14. Wesentliche Ereignisse nach Bilanzstichtag

Keine



Gemeinde Walchwil
Postfach, CH-6318 Walchwil
www.walchwil.ch