

Gemeinde Walchwil



Gemeindeversammlung

**Dienstag, 25. Juni 2019,
20.00 Uhr, Gemeindesaal, Schulhausstrasse 44, Walchwil**

Vorlage für Traktanden



Parteiversammlungen

CVP

Christlichdemokratische Volkspartei
Dienstag, 11. Juni 2019, 20.00 Uhr
Restaurant Aesch

FDP.Die Liberalen

Freisinnig-Demokratische Partei
Dienstag, 18. Juni 2019, 20.00 Uhr
Zentrum Elisabeth

SP

Sozialdemokratische Partei
Dienstag, 11. Juni 2019, 19.30 Uhr
Chile-Café

SVP

Schweizerische Volkspartei
Dienstag, 11. Juni 2019, 20.00 Uhr
Zentrum Elisabeth

Stimmrecht

An der Gemeindeversammlung stimmberechtigt sind die in der Gemeinde Walchwil wohnhaften Schweizer Bürgerinnen und Bürger, welche das 18. Altersjahr zurückgelegt haben und nicht unter umfassender Beistandschaft (Art. 398 ZGB) stehen. Das Stimmrecht kann frühestens fünf Tage nach der Hinterlegung der erforderlichen Ausweisschriften ausgeübt werden.

Rechtsmittelbelehrung

Gegen Gemeindeversammlungsbeschlüsse kann gemäss § 17 Abs. 1 des Gemeindegesetzes (BGS 171.1) in Verbindung mit den §§ 39 ff. des Verwaltungsrechtspflegegesetzes (BGS 162.1) innert 20 Tagen seit der Mitteilung beim Regierungsrat des Kantons Zug, Postfach, 6301 Zug, schriftlich Verwaltungsbeschwerde erhoben werden. Die Beschwerdeschrift muss einen Antrag und eine Begründung enthalten. Der angefochtene Gemeindeversammlungsbeschluss ist genau zu bezeichnen. Die Beweismittel sind zu benennen und soweit möglich beizufügen.

Wegen Verletzung des Stimmrechts und wegen Unregelmässigkeiten bei der Vorbereitung und Durchführung von Wahlen und Abstimmungen kann gestützt auf § 17^{bis} des Gemeindegesetzes (BGS 171.1) in Verbindung mit § 67 des Gesetzes über die Wahlen und Abstimmungen (Wahl- und Abstimmungsgesetz, WAG; BGS 131.1) beim Regierungsrat Beschwerde geführt werden. Tritt der Beschwerdegrund vor dem Abstimmungstag ein, ist die Beschwerde innert 10 Tagen seit der Entdeckung einzureichen. Ist diese Frist am Abstimmungstag noch nicht abgelaufen, wird sie bis zum 20. Tag nach dem Abstimmungstag verlängert. In allen übrigen Fällen beträgt die Beschwerdefrist 20 Tage seit dem Abstimmungstag (§ 67 Abs. 2 WAG). Bei Abstimmungs- und Wahlbeschwerden ist ausserdem glaubhaft zu machen, dass die behaupteten Unregelmässigkeiten nach Art und Umfang geeignet waren, das Abstimmungs- oder Wahlergebnis wesentlich zu beeinflussen (§ 68 Abs. 2 WAG).

Vorlagen auf Internet

Sämtliche Vorlagen können auf unserer Homepage www.walchwil.ch abgerufen bzw. heruntergeladen werden.

Titelbild: Han van Loon, Walchwil

Dienstag, 25. Juni 2019,

20.00 Uhr, Gemeindesaal, Schulhausstrasse 44, Walchwil

Sehr geehrte Einwohnerin

Sehr geehrter Einwohner

Der Gemeinderat lädt Sie zur nächsten Gemeindeversammlung mit anschliessendem Apéro herzlich ein und unterbreitet Ihnen die nachfolgende Traktandenliste mit den entsprechenden Berichten und Anträgen.

Traktanden

1. Protokoll der Gemeindeversammlung vom 11. Dezember 2018 — Genehmigung
2. Jahresrechnung 2018 — Genehmigung

Walchwil, 15. April 2019

Gemeinderat Walchwil

Protokoll der Gemeindeversammlung vom 11. Dezember 2018 — Genehmigung

Das Protokoll der Gemeindeversammlung vom 11. Dezember 2018 hat vorschriftsgemäss während 30 Tagen bei der Gemeindeverwaltung den Stimmberechtigten zur Einsichtnahme aufgelegt. In dieser Zeit sind keine Ergänzungen oder Berichtigungen verlangt worden. Das Protokoll ist mit Beschluss des Gemeinderates vom 28. Januar 2019 zu Handen der Gemeindeversammlung verabschiedet worden.

Kurzfassung

An der Gemeindeversammlung vom 11. Dezember 2018 im Gemeindesaal haben 203 Stimmberechtigte teilgenommen. Folgende Traktanden sind behandelt worden:

1. Protokoll der Gemeindeversammlung vom 20. Juni 2018 — Genehmigung

Das Protokoll wird einstimmig genehmigt.

2. Kreditbegehren Ortsplanungsrevision 2024 — Genehmigung

Dem Planungskredit von brutto CHF 280'000.— inkl. MwSt. wird einstimmig zugestimmt.

3. Kreditbegehren Panoramaweg — Genehmigung

Dem Baukredit von brutto CHF 1'960'000.— inkl. MwSt. wird mit 95 zu 90 Stimmen zugestimmt.

4. Gemeindeordnung — Genehmigung

Der Gemeindeordnung wird grossmehrheitlich mit einer Gegenstimme zugestimmt. Ein Antrag wird mit 146 zu 27 Stimmen abgelehnt.

5. Budget 2019 - Festsetzung des Steuerfusses — Genehmigung

Dem Steuerfuss der Einwohnergemeinde Walchwil für das Jahr 2019 von 55 % des kantonalen Einheitssatzes und dem Budget 2019 wird einstimmig zugestimmt.

6. Finanzplan 2019 - 2022 — Kenntnisnahme

Vom Finanzplan 2019 - 2022 wird Kenntnis genommen.

Antrag des Gemeinderates

1. Das Protokoll der Gemeindeversammlung vom 11. Dezember 2018 wird genehmigt.

Walchwil, 15. April 2019

Gemeinderat Walchwil

Jahresrechnung 2018 – Genehmigung

Sehr geehrte Einwohnerin
Sehr geehrter Einwohner

Wir unterbreiten Ihnen hiermit die Verwaltungsrechnung der Einwohnergemeinde für das Jahr 2018 mit den nachstehenden Bemerkungen:

1. Allgemeine Erläuterungen

Die Erfolgsrechnung schliesst mit einem Ertrag von CHF 21'614'649 und einem Aufwand von CHF 22'867'206 ab. Dies ergibt einen Mehraufwand von CHF 1'252'557. Budgetiert war ein Mehraufwand von CHF 1'591'400.

Im Vergleich zum Budget ergeben sich folgende Abweichungen:

	Rechnung 2018	Budget 2018	Differenz
Ertrag	CHF 21'614'649	CHF 22'696'100	CHF -1'081'451
Aufwand	CHF 22'867'206	CHF 24'287'500	CHF 1'420'294
Mehrertrag / -Mehraufwand	CHF -1'252'557	CHF -1'591'400	CHF 338'843

Ertrag

Gegenüber der Rechnung 2017 hat der Gesamtertrag rund 7.76 % zugenommen.

	Rechnung 2018	Budget 2018	Rechnung 2017
Fiskalertrag (Steuern)	CHF 16'502'998	CHF 17'939'000	CHF 15'072'151
Konzessionen	CHF 3'650	CHF 3'500	CHF 3'800
Entgelte	CHF 1'867'834	CHF 1'669'900	CHF 1'846'124
Verschiedene Erträge	CHF 0		CHF 0
Finanzertrag	CHF 481'559	CHF 480'600	CHF 505'570
Entnahmen aus Spezialfinanzierungen	CHF 118'479		CHF 0
Transferertrag	CHF 2'263'865	CHF 2'165'800	CHF 2'239'897
Ausserordentlicher Ertrag	CHF 0		CHF 0
Interne Verrechnungen	CHF 376'264	CHF 437'300	CHF 390'676
Total	CHF 21'614'649	CHF 22'696'100	CHF 20'058'218

Fiskalertrag (Steuern)

Im Budget 2018 ging man gegenüber Budget 2017 von einer Ertragseinbusse von CHF 585'000 aus. Effektiv liegt der Steuerertrag nun CHF 1'436'002 unter dem Budget 2018. Die Einkommenssteuern natürlicher Personen sind gegenüber der Jahresrechnung 2017 zwar wieder um eine Million gestiegen, sie fallen aber mit rund CHF 13.8 Mio. gegenüber Budget 2018 um CHF 2.4 Mio. tiefer aus. Es bestätigt sich, dass der Tiefpunkt im Jahr 2017 erreicht wurde, die erhoffte Erholung im 2018 jedoch nicht stattgefunden hat.

Im Gegenzug schliesst die Grundstückgewinnsteuer mit über CHF 2.2 Mio. rund CHF 861'000 besser ab als budgetiert.

Entgelte (Ersatzabgaben, Gebühren, Schulgelder, Benützungsgebühren, Rückerstattungen)

Die Entgelte liegen CHF 197'934 über Budget. Davon entfallen CHF 32'480 auf das Konto Ersatzabgaben für Parkplätze und CHF 60'000 auf mehr Beurkundungen und Bauprojekte. Bei den Rückerstattungen und Kostenbeteiligungen Dritter sind Mehreinnahmen von insgesamt CHF 121'000 verbucht. Diese verteilen sich auf den Mittagstisch und das erweiterte Angebot Schulergänzende Betreuung.

Spezialfinanzierung

Die Holzschnitzelheizung schliesst mit einem ausgeglichenen Ergebnis ab. Bei der Entwässerung liegt der Aufwand im 2018 insgesamt CHF 101'804 über und die Erträge aus Betriebsgebühren CHF 15'084 unter dem Budget. Daraus resultiert ein Aufwandüberschuss von CHF 116'889.

Aufwand

	Rechnung 2018	Budget 2018	Rechnung 2017
Personalaufwand	CHF 9'085'680	CHF 9'185'600	CHF 8'982'475
Sachaufwand	CHF 3'477'658	CHF 3'451'400	CHF 3'104'532
Abschreibungen	CHF 3'046'602	CHF 3'445'000	CHF 3'291'509
Finanzaufwand	CHF 23'624	CHF 12'300	CHF 46'783
Einlagen in Spezialfinanzierungen	CHF 0	CHF 16'200	CHF 39'924
* Transferaufwand	CHF 6'100'318	CHF 7'739'700	CHF 5'729'627
Ausserordentlicher Aufwand	CHF 757'060		
Interne Verrechnungen	CHF 376'264	CHF 437'300	CHF 390'675
Gesamtaufwand	CHF 22'867'206	CHF 24'287'500	CHF 21'585'525
* Beiträge ZFA/NFA im Transferaufwand enthalten	CHF 2'599'505	CHF 4'242'900	CHF 2'216'073

Der Aufwand ist rund CHF 1.4 Mio. tiefer als budgetiert. Gegenüber der Rechnung 2017 hat er um rund 1.3 Mio. (+ 6 %) zugenommen. Der Personalaufwand schliesst Total CHF 99'920 tiefer ab als budgetiert. Der Sachaufwand fiel um insgesamt CHF 26'258 höher aus als budgetiert.

Abschreibungen

Die gesetzlichen Abschreibungen sind rund CHF 400'000 tiefer ausgefallen als budgetiert. Der Perimeteranteil für die Oberdorfstrasse (Anteil Dritte an Neubaustrecke 55 %) hat um CHF 1'138'235 zugenommen und beträgt per 31.12.2018 CHF 6'325'122.19. Dieser wird separat unter Anlagen im Bau ausgewiesen und nicht abgeschrieben.

Transferaufwand (Entschädigungen und Beiträge an Gemeinwesen und Dritte)

Hier liegen die Aufwendungen insgesamt ca. CHF 1.6 Mio. unter dem Budget, was ausschliesslich auf die tieferen kalkulatorischen ZFA / NFA Beiträge zurückzuführen ist.

Ausserordentlicher Aufwand

ZFA / NFA: Im Jahre 2011 hat ein ausserordentlich hoher Steuerertrag dazu geführt, dass man vorausschauend Rückstellungen für den ZFA und NFA Beitrag gebildet hat. Obwohl keine Verpflichtung dafür bestand, hat man bei der Einführung des HRM 2 daran festgehalten und mit dem periodengerechten, kalkulatorischen Finanzausgleich eine Methode gefunden, diese Verpflichtungen transparent darzustellen. Durch die markanten Steuerrückgänge in den Jahren 2017 und 2018 wurden alle Rückstellungen aufgebraucht, so dass der Finanzausgleich im 2018 nicht ganz abgedeckt werden konnte. Im ausserordentlichen Aufwand sind die ungenügenden Rückstellungen von CHF 735'700 für den ZFA / NFA verbucht.

Liegenschaften: Eine Rückzahlung von Nebenkostenabrechnungen der Jahre 2015 - 2017 betrug CHF 21'360.

Finanzausgleich (Finanz- und Lastenausgleich)

Die geleisteten Zahlungen des ZFA / NFA sowie deren Auflösungen entsprechen dem Budget. Die kalkulatorischen Rückstellungen für den ZFA / NFA für das Jahr 2020 fallen aufgrund der effektiven Steuererträge 2018 um CHF 1'643'400 tiefer aus.

Investitionsrechnung

Die Nettoinvestitionen betragen CHF 3'748'137 und sind somit CHF 3'967'863 tiefer als die budgetierten von CHF 7'716'000.

- Beim Projekt Oberdorfstrasse wurden CHF 3.3 Mio. statt der budgetierten CHF 6.9 Mio. investiert.
- Der Ausbau der Sportanlage Lienisberg hat im Jahr 2018 nochmals CHF 250'000 gekostet. Bis Ende Dezember 2018 wurden insgesamt CHF 2'702'670 ausgegeben.
- In der Entwässerung wurden Anschlussgebühren in der Höhe von CHF 94'792 eingenommen, das sind CHF 24'792 mehr als budgetiert.

Bilanz

Die Bilanzsumme hat von CHF 66.2 Mio. auf CHF 59 Mio. abgenommen.

Das Finanzvermögen beträgt neu CHF 24.2 Mio. und hat gegenüber 2017 um CHF 7.9 Mio. abgenommen. Die Flüssigen Mittel haben um CHF 7.4 Mio. abgenommen. Die Wertschriften wurden gemäss Finanzhaushaltgesetz zu den Jahresendkursen bewertet. Die Steuerforderungen haben

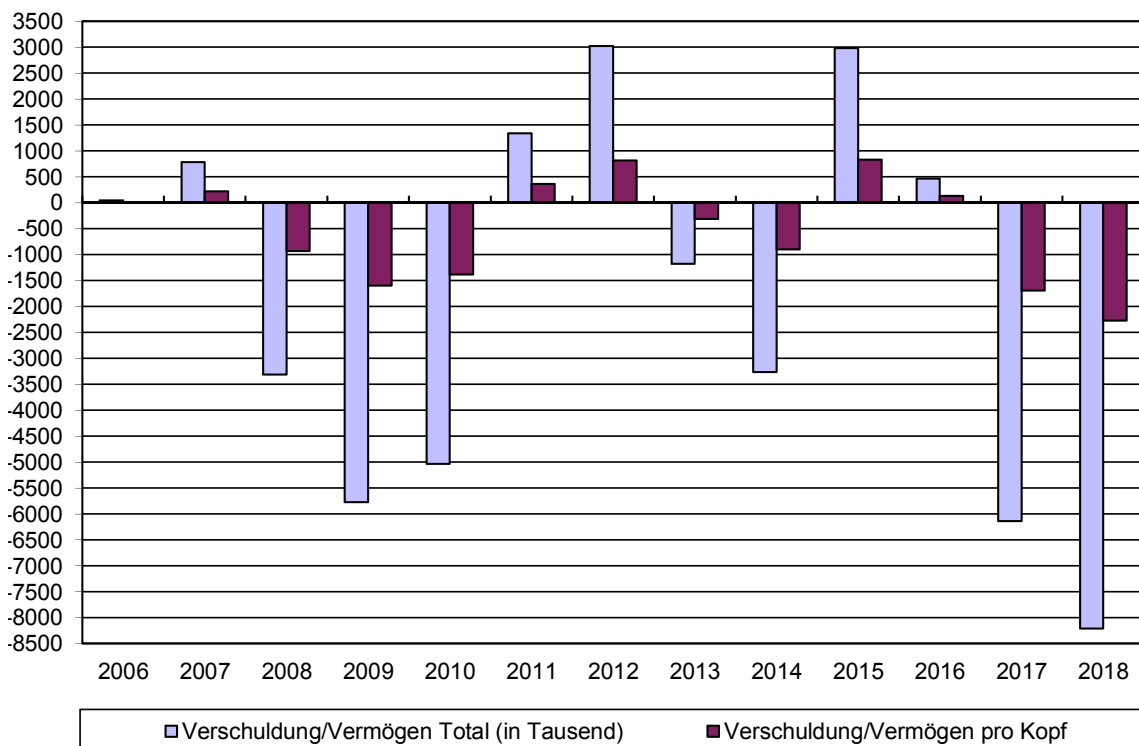
um CHF 1 Mio. zugenommen. In den aktiven Rechnungsabgrenzungen sind die Steuerzahlung Dezember mit CHF 2.0 Mio. und im Übrigen betrieblichen Ertrag wurde die Schulergänzende Betreuung vom zweiten Semester über CHF 40'182 abgegrenzt.

Das Verwaltungsvermögen hat um CHF 701'535 auf CHF 34.8 Mio. zugenommen. Die Veränderung resultiert aus den aktivierten Investitionen von CHF 3.7 Mio. abzüglich der verbuchten ordentlichen Abschreibungen im Betrage von CHF 3 Mio. für das Jahr 2018.

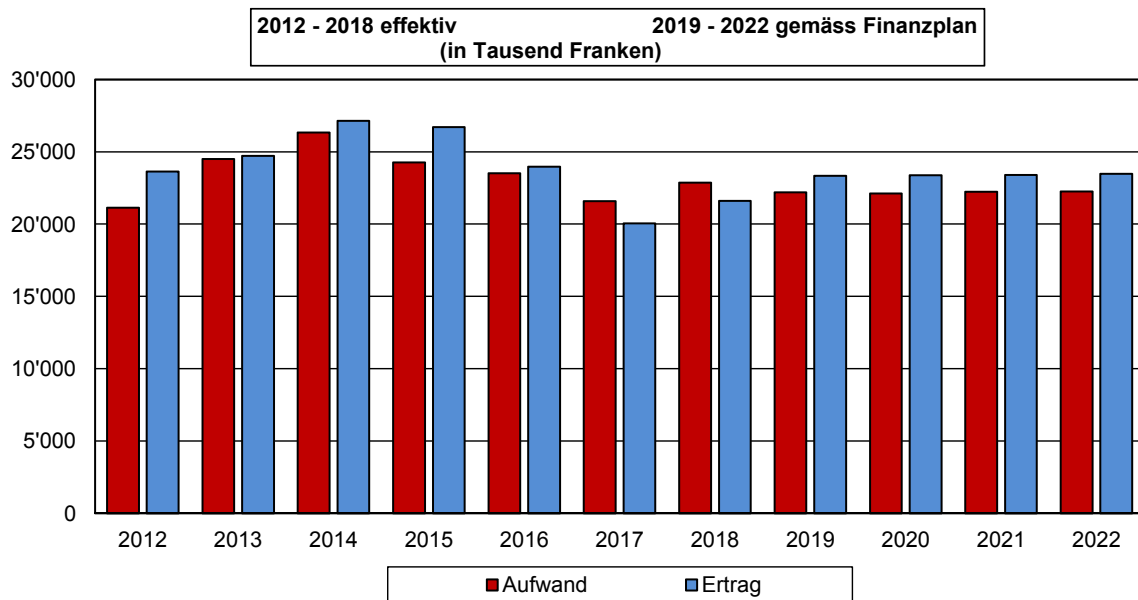
Auf der Passivseite ist das Fremdkapital von CHF 38.3 Mio. auf CHF 32.5 Mio. gesunken. Per Ende Jahr hat die Gemeinde mit vier Darlehen Total CHF 26.0 Mio. aufgenommen. In drei Darlehen wurden Total CHF 2.4 Mio. an die Katholische Kirchgemeinde Walchwil weitergegeben. Die Rückstellungen für Zahlungen in den Finanzausgleich (ZFA und NFA) sind aufgebraucht und wurden per 31.12.2018 vollständig aufgelöst.

Die Nettoschuld 2018 beträgt CHF - 8'212'327 was eine Pro-Kopf Verschuldung von CHF - 2'270 ergibt. Die Einwohnerzahl ist von 3'626 auf 3'617 leicht gesunken.

Netto-Verschuldung / Netto-Vermögen 2006 - 2018 in Franken

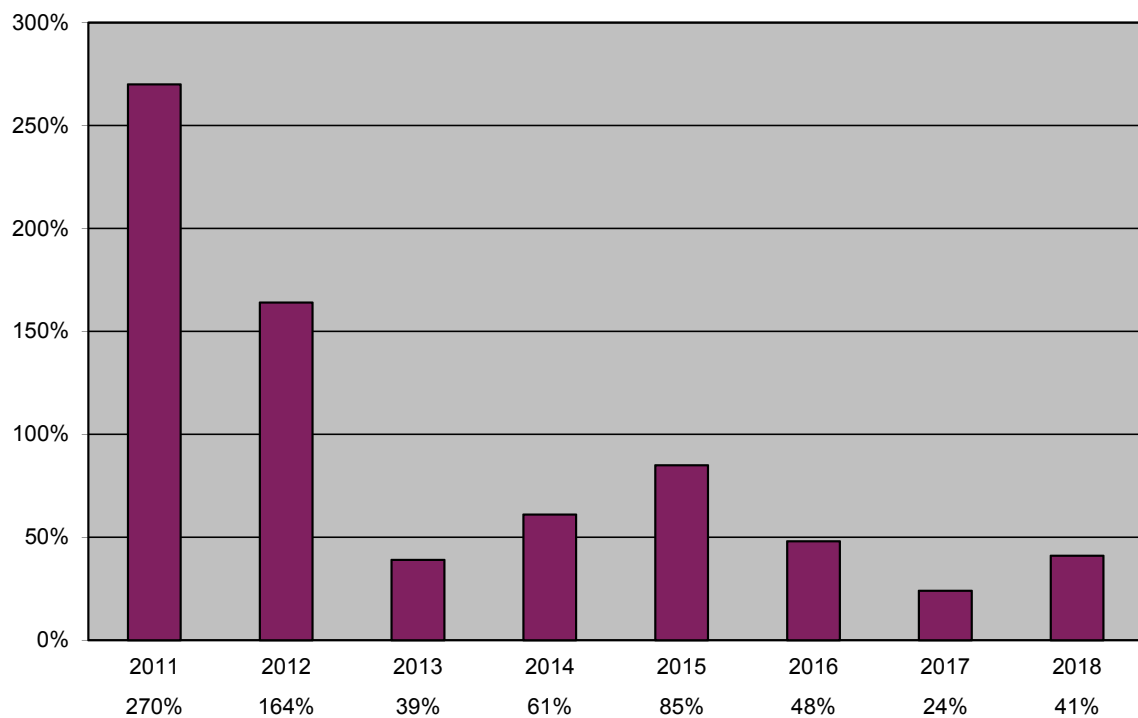


Aufwand und Ertrag - Entwicklung von 2012 - 2022



Selbstfinanzierungsgrad

(Richtwert: Sollte mittelfristig bei 100 % liegen)



2. Hauptzahlen / Kennziffern

1 Hauptzahlen (in CHF 1'000)	Rechnung	Budget	Rechnung	Rechnung	Rechnung
	2018	2018	2017	2016	2015
1.1 Erfolgsrechnung					
Ertrag	21'615	22'696	20'058	23'969	27'141
Aufwand	22'867	24'288	21'586	23'513	26'326
Rechnungsergebnis	-1'253	-1'591	-1'527	456	815
1.2 Investitionsrechnung					
Ausgaben	3'848	7'786	7'385	6'587	5'478
Einnahmen	100	70	363	466	0
./. Investitionen Finanzvermögen	0	0	0	0	0
Nettoinvestitionen (Verwaltungsvermögen)	3'748	7'716	7'022	6'121	5'478
1.3 Bilanz					
Finanzvermögen	24'262		32'170	27'022	14'397
Verwaltungsvermögen (ohne Spezialfinanzierung)	34'808		34'107	28'943	23'700
Spezialfinanzierung	-		-	-	243
Total Aktiven	59'070		66'277	55'965	38'340
Fremdkapital (ohne Spezialfinanzierung)	32'474		38'310	26'556	16'609
Spezialfinanzierung	-		-	0	1'054
Eigenkapital (inkl. Ergebnis Erfolgsrechnung)	26'596		27'967	29'409	20'677
Total Passiven	59'070		66'277	55'965	38'340
1.4 Steuererträge					
Steuern natürliche Personen	13'788	16'210	12'794	16'609	19'902
Steuern juristische Personen	480	355	679	629	250
Übrige Steuern	2'235	1'374	1'599	1'628	1'747
Total Steuern	16'503	17'939	15'072	18'866	21'899
Steuerfuss	55%	55%	55%	55%	55%
1.5 Finanzausgleich ZFA/NFA					
Zahlung an ZFA (Innerkantonaler Finanzausgleich)	1'346	2'789	1'055	3'047	4'996
Zahlung an NFA (Nationaler Finanzausgleich)	1'253	1'454	1'161	1'502	1'759
Beitrag an das Entlastungsprogramm	0	-	-	-	-
Ausserordentlicher Aufwand ZFA/NFA	736	-	-	-	-
Total Finanzausgleich	3'335	4'243	2'216	4'549	6'755

2 Kennziffern

		Rechnung	Budget	Rechnung	Rechnung	Rechnung
		2018	2018	2017	2016	2015
Anzahl Einwohner		3'617	3'650	3'626	3'584	3'606
Ständige Wohnbevölkerung						

2.1 Bruttoverschuldungsanteil						
Richtwerte: < 50 % = sehr gut, 50 % - 100 % = gut, 100 % - 150 % = mittel, 150 % - 200 % = schlecht, > 200 % = kritisch	$\frac{\text{Bruttoschulden} \times 100}{\text{Laufender Ertrag}}$	148.90 %				

2.2 Nettoverschuldungsquotient						
Richtwerte: < 100 % = gut, 100 % - 150 % = genügend, > 150 % = schlecht	$\frac{\text{Nettoschulden I}}{\text{Fiskalertrag}}$	49.76 %				

2.3 Selbstfinanzierungsgrad						
Richtwert: Sollte mittelfristig bei 100 % liegen	$\frac{(\text{Saldo Erfolgsrechnung} + \text{Abschreibungen}) \times 100}{\text{Nettoinvestitionen}}$	40.87 %	22.95 %	23.93 %	48.04 %	84.67 %

2.4 Selbstfinanzierungsanteil						
Richtwerte: > 20 % = gut, 10 - 20 % = mittel, < 10 % = schlecht	$\frac{(\text{Saldo Erfolgsrechnung} + \text{Abschreibungen}) \times 100}{\text{Laufender Ertrag}}$	7.28 %	7.95 %	8.38 %	12.27 %	18.46 %

2.5 Investitionsanteil						
Richtwerte: < 10 % schwache, 10 - 20 % mittlere, 20 - 30 % starke, > 30 % sehr starke Investitionstätigkeit	$\frac{\text{Bruttoinvestitionen} \times 100}{\text{Gesamtausgaben}}$	16.88 %				

2.6 Zinsbelastungsanteil						
Richtwerte: 0 - 4 % = gut, 4 - 9 % = genügend, > 10 % = schlecht	$\frac{\text{Nettozinsen} \times 100}{\text{Laufender Ertrag}}$	0.03 %	0.03 %	0.04 %	-0.14 %	-0.75 %

2.7 Kapitaldienstanteil						
Richtwerte: bis 5 % = geringe, 5 - 15 % = tragbare, > 15 % = hohe Belastung	$\frac{(\text{Nettozinsen} + \text{Abschreibungen}) \times 100}{\text{Laufender Ertrag}}$	14.12 %	15.45 %	16.45 %	11.87 %	9.67 %

2.8 Eigenkapitalquote vor Gewinnverteilung	$\frac{\text{Eigenkapital} \times 100}{\text{Bilanzsumme}}$	47.14 %	-	44.50 %	51.74 %	51.15 %
2.9 Nettoschuld pro Einwohner Bei negativer Kennzahl = Nettovermögen	$\frac{\text{Finanzvermögen} \text{ ./. fremde Mittel}}{\text{Ständige Wohnbevölkerung}}$	CHF 2'270	CHF 2'995	CHF 1'693	CHF -130	CHF -828

Anträge des Gemeinderates

1. Die Jahresrechnung 2018 der Einwohnergemeinde Walchwil wird genehmigt.
2. Der Aufwandüberschuss von CHF 1'252'557.41 wird vom Eigenkapital abgebucht.

Spezialfinanzierungen im Eigenkapital	CHF	382'383.22
Neubewertung Finanzvermögen	CHF	5'973'256.40
Eigenkapital per 01.01.2018	CHF	21'493'030.73
 Aufwandüberschuss 2018	<u>CHF</u>	<u>-1'252'557.41</u>
 Total Eigenkapital per 31.12.2018	CHF	26'596'112.94

Walchwil, 25. März 2019

Gemeinderat Walchwil

Sehr geehrte Einwohnerin
Sehr geehrter Einwohner

Als Rechnungsprüfungskommission Ihrer Gemeinde haben wir die Buchführung und die auf den 31. Dezember 2018 abgeschlossene Verwaltungsrechnung im Sinne der gesetzlichen Vorschriften geprüft. Die Verwaltungsrechnung umfasst die Erfolgsrechnung und die Investitionsrechnung für das Jahr 2018 sowie die Bilanz per 31. Dezember 2018.

Unsere Prüfung wurde so geplant und ausgeführt, dass wesentliche Fehlaussagen in der Verwaltungsrechnung mit angemessener Sicherheit erkannt werden. Wir prüften die Posten und Angaben der Verwaltungsrechnung mittels Analysen und Erhebungen auf der Basis von Stichproben. Ferner beurteilten wir die Anwendung der massgebenden Rechnungslegungsgrundsätze, die wesentlichen Bewertungsentscheide sowie die Darstellung der Verwaltungsrechnung als Ganzes. Wir sind der Auffassung, dass unsere Prüfung eine ausreichende Grundlage für unser Urteil bildet.

Gemäss unserer Beurteilung entsprechen die Buchführung und die Verwaltungsrechnung dem Gesetz und den allgemein gültigen Vorschriften. Wir beantragen der Gemeindeversammlung die Verwaltungsrechnung 2018 zu genehmigen. Ferner empfehlen wir Ihnen, dem Antrag des Gemeinderates über die Verwendung des Aufwandüberschusses in der Erfolgsrechnung von CHF 1'252'557.41 zuzustimmen.

Walchwil, 10. April 2019

Die Rechnungsprüfungskommission
Michael Hirt
Pascal Aeschlimann
Andreas Busch

Erfolgsrechnung

Konto	Bezeichnung	Rechnung 2018		Budget 2018		Rechnung 2017		Erläuterungen
		Aufwand	Ertrag	Aufwand	Ertrag	Aufwand	Ertrag	
10	Abteilung Präsidiales	1'965'988.32	636'419.73	2'030'900	657'500	1'958'972.93	638'272.59	
101	Einwohnergemeinde	91'497.75		92'600		75'687.05		
3000.00	Löhne Behörden	9'859.00		19'000		2'967.00		
3050.00	AG-Beiträge AHV, IV, EO, ALV, VK	286.55		500		70.15		
3053.00	AG-Beiträge an Unfallversicherungen	7.20				1.25		
3054.00	AG-Beiträge an Familienzulagekassen	78.55		100		18.10		
3055.00	AG-Beiträge an Krankentaggeldvers.	16.45				3.65		
3099.00	Übriger Personalaufwand	9'335.25		9'900		8'569.15		
3100.00	Büromaterial	720.55		1'100		801.05		
3102.00	Drucksachen, Publikationen	18'537.40		17'100		30'820.35		
3130.00	Dienstleistungen Dritter	4'924.45		5'100		2'821.20		
3170.00	Reisekosten und Spesen	14'694.30		11'600		9'013.35		
3199.00	Übriger Betriebsaufwand	33'038.05		28'200		20'601.80		
106	Gemeinderat, Rechnungsprüfungskommission und Allgemeine Dienste	291'012.95	9'170.00	285'500	5'000	287'578.25	5'920.00	
3000.00	Löhne Behörden	204'945.10		201'000		203'520.20		
3000.10	Sitzungsgelder	29'784.00		32'000		32'511.90		
3049.00	Übrige Zulagen	3'600.00		3'600		3'600.00		
3050.00	AG-Beiträge AHV, IV, EO, ALV, VK	14'274.25		15'000		14'558.85		
3052.00	AG-Beiträge an Pensionskassen	11'413.85		7'100		6'855.55		
3054.00	AG-Beiträge an Familienzulagekassen	3'881.35		3'800		3'725.35		
3170.00	Reisekosten und Spesen	23'114.40		23'000		22'806.40		
4210.00	Gebühren für Amtshandlungen		9'170.00		5'000		5'920.00	
109	Allgemeine Verwaltung	1'055'139.72	190'560.63	1'055'000	167'500	1'043'157.87	182'637.13	
3010.00	Löhne des Verwaltungs- und Betriebspersonals	624'063.05		629'000		628'871.00		
3050.00	AG-Beiträge AHV, IV, EO, ALV, VK	38'913.70		42'200		37'931.00		
3052.00	AG-Beiträge an Pensionskassen	69'720.20		73'400		69'681.40		
3053.00	AG-Beiträge an Unfallversicherungen	2'545.90		3'000		2'520.85		
3054.00	AG-Beiträge an Familienzulagekassen	10'605.45		10'000		9'741.10		
3055.00	AG-Beiträge an Krankentaggeldvers.	3'061.15		3'300		3'073.80		

Erfolgsrechnung

Konto	Bezeichnung	Rechnung 2018		Budget 2018		Rechnung 2017		Erläuterungen
		Aufwand	Ertrag	Aufwand	Ertrag	Aufwand	Ertrag	
3090.00	Aus- und Weiterbildung des Personals	12'756.20		11'000		5'718.25		
3091.00	Personalwerbung	4'781.35				1'771.50		
3099.00	Übriger Personalaufwand	7'420.85		7'300		6'370.45		
3100.00	Büromaterial	8'833.95		11'500		12'159.80		
3102.00	Drucksachen, Publikationen	785.10		600		953.05		
3103.00	Fachliteratur, Zeitschriften	914.00		1'200		1'134.40		
3110.00	Büromöbel und -geräte			1'000		1'699.00		
3130.00	Dienstleistungen Dritter	4'419.45		4'800		4'672.50		
3130.10	Telefonkosten	12'044.25		8'000		12'029.00		
3130.20	Porti	22'953.63		18'000		20'687.90		
3130.30	Bank- und Postcheckspesen	1'370.95		1'200		1'586.66		
3130.40	Betriebsgebühren	31.04				407.50		
3132.00	Honorare ext. Berater, Gutachter, Fachexperten	31'459.00		20'000		19'918.30		
3134.00	Sachversicherungsprämien	58'216.60		60'300		60'979.40		
3150.00	Unterhalt Büromöbel und -geräte	360.00		500				
3170.00	Reisekosten und Spesen	779.55		500		1'057.45		
3612.00	Erschädigungen an Gemeinden und Gemeindezweckverbände	11'055.00		27'000		13'924.00		
3900.00	IV Material- und Warenbezüge	36'951.65		36'900		24'367.50		
3910.00	IV Dienstleistungen	91'097.70		84'300		85'962.06		
4210.00	Gebühren für Amtshandlungen		106'845.35		80'000		95'008.40	Mehr Beurkundungen
4210.10	Gebühren des Betriebsamtes		68'779.28		73'000		72'941.08	
4613.00	Erschädigungen von öffentlichen Sozialversicherungen		14'936.00		14'500		14'687.65	
111	Informatik	401'927.10	385'689.10	464'200	438'200	416'677.26	397'515.46	
3010.00	Löhne des Verwaltungs- und Betriebspersonals	107'900.00		107'900		107'900.00		
3050.00	AG-Beiträge AHV, IV, EO, ALV, VK	6'749.65		7'200		6'750.50		
3052.00	AG-Beiträge an Pensionskassen	14'867.60		15'300		15'313.20		
3053.00	AG-Beiträge an Unfallversicherungen	445.15		400		444.60		
3054.00	AG-Beiträge an Familienzulagekassen	1'834.30		1'700		1'726.40		
3055.00	AG-Beiträge an Krankentaggeldvers.	437.30		500		438.10		
3100.00	Büromaterial	23'302.90		23'000		18'851.20		
3103.00	Fachliteratur, Zeitschriften	175.50		400		145.85		
3113.00	Hardware	90'052.10		114'400		57'434.20		Weniger Ersatzbeschaffung
3118.00	Immaterielle Anlagen					77'628.95		

Erfolgsrechnung

Konto	Bezeichnung	Rechnung 2018		Budget 2018		Rechnung 2017		Erläuterungen
		Aufwand	Ertrag	Aufwand	Ertrag	Aufwand	Ertrag	
3118.10	Immaterielle Anlagen, Lizenzen	39'279.10		54'000				
3130.00	Dienstleistungen Dritter	29'861.10		51'000		55'881.55		
3133.00	Informatik-Nutzungsaufwand	87'022.40		88'400		74'162.71		
4260.00	Rückerstattungen, Kostenbeteiligungen Dritter		9'425.00		900		6'840.00	
4900.00	IV Material- und Warenbezüge		113'530.50		137'800		76'431.25	
4910.00	IV Dienstleistungen		262'733.60		299'500		314'244.21	
140	Beiträge	70'380.80		77'200		79'872.50		
3130.00	Dienstleistungen Dritter	4'860.00		4'900		4'860.00		
3636.00	Beiträge an private Organisationen ohne Erwerbszweck	65'520.80		72'300		75'012.50		
160	Aktionen	56'000.00	51'000.00	56'400	46'800	56'000.00	52'200.00	
3102.00	Drucksachen, Publikationen			100				
3105.00	Mittagsisch, Lebensmittel			300				
3109.00	Übriger Material- und Warenaufwand			56'000		56'000.00		
4250.00	Verkäufe		51'000.00		46'800		52'200.00	

Erfolgsrechnung

Konto	Bezeichnung	Rechnung 2018		Budget 2018		Rechnung 2017		Erläuterungen
		Aufwand	Ertrag	Aufwand	Ertrag	Aufwand	Ertrag	
20	Abteilung Finanzen	3'511'857.60	16'557'000.27	4'411'700	17'971'300	2'411'689.20	15'112'806.06	
201	Ordentliche Steuern	156'557.10	14'267'948.66	159'000	16'565'000	149'267.15	13'473'075.40	
3181.00	Tatsächliche Forderungsverluste	35'360.30		29'000		14'046.00		
3611.00	Entschädigungen an Kantone und Konkordate	121'196.80		130'000		135'221.15		
4000.10	Einkommenssteuer nat. Personen, Bezugsjahr		7'059'907.50		8'300'000		7'190'945.75	
4000.20	Einkommenssteuer nat. Personen, Vorjahre		2'254'071.55		2'800'000		2'447'650.15	
4001.10	Vermögenssteuer nat. Personen, Bezugsjahr		3'326'487.65		3'600'000		3'086'732.10	
4001.20	Vermögenssteuer nat. Personen, Vorjahre		588'625.45		500'000		-32'256.95	
4002.00	Quellensteuer natürliche Personen		223'466.86		730'000		-303'254.45	
4009.10	Übrige direkte Steuern natürliche Personen		335'183.85		280'000		403'926.60	
4010.10	Gewinnsteuern jur. Personen, Bezugsjahr		367'496.45		280'000		541'573.70	
4010.20	Gewinnsteuern jur. Personen, Vorjahre		68'517.95		40'000		94'681.45	
4011.10	Kapitalsteuern jur. Personen, Bezugsjahr		37'402.40		30'000		37'548.75	
4011.20	Kapitalsteuern jur. Personen, Vorjahre		6'789.00		5'000		5'528.30	
202	Finanzausgleich	3'335'205.00		4'242'900		2'216'073.00		
3621.10	Zahlung ZFA	3'244'775.00		3'244'800		3'838'506.00		
3621.20	Auflösung Rückstellung	-3'265'200.00		-3'265'200		-3'930'000.00		
3621.30	Kalkulatorische Rückstellungen ZFA	1'366'700.00		2'809'600		1'146'400.00		
3622.10	Zahlung NFA	1'512'430.00		1'512'400		1'602'667.00		
3622.20	Auflösung Rückstellung	-1'504'400.00		-1'504'400		-1'617'400.00		
3622.30	Kalkulatorische Rückstellungen NFA	1'245'200.00		1'445'700		1'175'900.00		
3841.00	Ausserordentlicher Aufwand ZFA / NFA	735'700.00						Siehe Erläuterungen im Bericht und Antrag
203	Übrige Steuern		2'235'049.55		1'374'000		1'599'075.35	
4022.20	Grundstückgewinnsteuern		2'077'899.00		1'300'000		1'291'786.00	
4024.00	Erbschafts- und Schenkungssteuern		133'210.55		50'000		282'699.35	
4033.00	Hundesteuer		23'940.00		24'000		24'590.00	

Erfolgsrechnung

Konto	Bezeichnung	Rechnung 2018		Budget 2018		Rechnung 2017		Erläuterungen
		Aufwand	Ertrag	Aufwand	Ertrag	Aufwand	Ertrag	
230	Zinsen	20'095.50	54'002.06	9'800	32'300	46'349.05	40'655.31	
3406.00	Verzinsung langfr. Finanzverbindlichkeiten	19'613.70		9'800		31'700.00		
3420.00	Kapitalbeschaffung und -verwaltung	153.35				15'287.20		
3499.00	Übriger Finanzaufwand	328.45				-638.15		
4400.00	Zinsen flüssige Mittel		1.15				0.90	
4401.00	Zinsen Forderungen und Kontokorrente		-3'614.40				-9'320.90	
4402.00	Zinsen kurzfristige Finanzanlagen		8'600.01				22'590.31	
4407.00	Zinsen langfristige Finanzanlagen		9'118.90				10'600.00	
4420.00	Dividenden		18'120.00				16'785.00	
4440.00	Marktwertanpassungen Wertschriften		21'776.40					
								Ab 01. Januar 2018 neu über die Erfolgsrechnung, FHG § 13

Erfolgsrechnung

Konto	Bezeichnung	Rechnung 2018		Budget 2018		Rechnung 2017		Erläuterungen
		Aufwand	Ertrag	Aufwand	Ertrag	Aufwand	Ertrag	
30	Abteilung Bildung/Kultur	7'295'507.70	2'535'265.38	7'439'800	2'411'600	7'078'212.90	2'540'036.45	
302	Rektorat und Schulleitung	795'003.85		834'100		696'871.80	23'207.35	
3000.20	Sitzungsgelder Kommissionen	10'546.85		13'000		10'782.55		
3010.00	Löhne des Verwaltungs- und Betriebspersonals	75'465.00		71'400		71'691.75		
3020.00	Löhne der Lehrkräfte	387'228.75		377'500		273'707.05		
3050.00	AG-Beiträge AHV, IV, EO, ALV, VK	29'045.55		30'100		21'786.70		
3052.00	AG-Beiträge an Pensionskassen	54'936.05		55'300		41'733.35		
3053.00	AG-Beiträge an Unfallversicherungen	1'866.70		1'900		1'399.45		
3054.00	AG-Beiträge an Familienzulagekassen	7'909.65		7'200		5'536.65		
3055.00	AG-Beiträge an Krankentaggeldvers.	1'993.30		1'900		1'532.15		
3090.00	Aus- und Weiterbildung des Personals	12'679.85		13'000		17'860.70		
3091.00	Personalwerbung	1'081.75		2'000		1'295.95		
3099.00	Übriger Personalaufwand	16'150.40		19'900		20'328.85		
3100.00	Büromaterial	7'395.90		9'000		5'158.60		
3102.00	Drucksachen, Publikationen	3'774.40		3'200		3'492.15		
3103.00	Fachliteratur, Zeitschriften	1'486.40		1'700		1'466.60		
3106.00	Medizinisches Material			400				
3130.00	Dienstleistungen Dritter	4'665.65		6'600		6'106.05		
3130.10	Telefonkosten	3'504.85		5'200		3'927.35		
3130.20	Porti	1'805.45		2'400		1'455.00		
3132.00	Honorare ext. Berater, Gutachter, Fachexperten	878.00		1'500		5'924.85		
3162.00	Raten für operatives Leasing					1'442.65		
3170.00	Reisekosten und Spesen	6'299.15		8'200		7'271.20		
3636.00	Beiträge an private Organisationen ohne Erwerbszweck	150.00		1'200		150.00		
3900.00	IV Material- und Warenbezüge	16'005.70		21'500		36'662.35		
3910.00	IV Dienstleistungen	150'134.50		180'000		156'159.85		
4260.00	Rückerstattungen, Kostenbeteiligungen Dritter						23'207.35	
305	Schul- und Gemeindebibliothek	129'256.55	210.00	131'600	400	130'378.95	200.00	
3010.00	Löhne des Verwaltungs- und Betriebspersonals	80'513.40		80'500		79'392.95		
3050.00	AG-Beiträge AHV, IV, EO, ALV, VK	5'036.25		5'400		4'966.30		
3052.00	AG-Beiträge an Pensionskassen	9'283.20		9'400		9'436.20		

Erfolgsrechnung

Konto	Bezeichnung	Rechnung 2018		Budget 2018		Rechnung 2017		Erläuterungen
		Aufwand	Ertrag	Aufwand	Ertrag	Aufwand	Ertrag	
3053.00	AG-Beiträge an Unfallversicherungen	298.00		300		295.50		
3054.00	AG-Beiträge an Familienzulagekassen	1'368.70		1'300		1'269.75		
3055.00	AG-Beiträge an Krankentaggeldvers.	420.70		400		415.30		
3090.00	Aus- und Weiterbildung des Personals			400		100.00		
3100.00	Büromaterial	274.95		300		305.05		
3102.00	Drucksachen, Publikationen	354.90		600		527.05		
3104.00	Lehrmittel	24'636.90		25'000		26'525.25		
3109.00	Übriger Material- und Warenaufwand	788.80		800		759.70		
3110.00	Büromöbel und -geräte	163.00		300		31.75		
3130.00	Dienstleistungen Dritter	758.00		800		661.55		
3130.20	Porti			500		323.40		
3132.00	Honorare ext. Berater, Gutachter, Fachexperten	968.80		1'100		1'017.90		
3910.00	IV Dienstleistungen	4'390.95		4'500		4'351.30		
4210.00	Gebühren für Amtshandlungen		210.00		400		200.00	
310	Primarschule	2'252'304.20	916'653.12	2'345'600	842'500	2'158'073.90	886'230.60	
3020.00	Löhne der Lehrkräfte	1'743'917.15		1'790'000		1'774'305.65		
3020.90	Lohnrückvergütungen	-5'855.70				-4'584.65		
3050.00	AG-Beiträge AHV, IV, EO, ALV, VK	107'105.85		120'000		108'209.45		
3052.00	AG-Beiträge an Pensionskassen	200'829.10		200'000		209'809.55		
3053.00	AG-Beiträge an Unfallversicherungen	6'865.75		7'000		6'910.50		
3054.00	AG-Beiträge an Familienzulagekassen	29'106.70		28'000		27'629.75		
3055.00	AG-Beiträge an Krankentaggeldvers.	8'609.35		8'900		8'553.10		
3090.00	Aus- und Weiterbildung des Personals	11'747.20		19'200		11'791.00		
3103.00	Fachliteratur, Zeitschriften	153.70		400		550.95		
3104.00	Lehrmittel	55'263.65		43'900		47'066.55		
3110.00	Büromöbel und -geräte	55'157.40		55'100		330.00		
3111.00	Maschinen, Geräte und Fahrzeuge	4'002.10		4'400		2'137.40		
3130.00	Dienstleistungen Dritter	1'120.00		10'400		1'260.00		
3132.00	Honorare ext. Berater, Gutachter, Fachexperten	1'000.00		4'400		1'099.60		
3170.00	Reisekosten und Spesen	284.90						
3900.00	IV Material- und Warenbezüge	29'779.75		48'700		1'624.20		
3910.00	IV Dienstleistungen	3'217.30		5'200		4'380.85		
4260.00	Rückerstattungen, Kostenbeteiligungen Dritter		10'200.00				17'100.60	
4631.00	Beiträge von Kantonen und Konkordaten		906'453.12		842'500		869'130.00	

Erfolgsrechnung

Konto	Bezeichnung	Rechnung 2018		Budget 2018		Rechnung 2017		Erläuterungen
		Aufwand	Ertrag	Aufwand	Ertrag	Aufwand	Ertrag	
320	Oberstufe	1'492'961.75	571'138.20	1'584'000	556'500	1'621'426.75	631'342.05	
3020.00	Löhne der Lehrkräfte	1'132'016.90		1'184'000		1'305'886.95		
3020.90	Lohnrückvergütungen	-7'415.60				-32'411.35		
3049.00	Übrige Zulagen			300				
3050.00	AG-Beiträge AHV, IV, EO, ALV, VK	698'17.70		77'000		79'676.55		
3052.00	AG-Beiträge an Pensionskassen	124'319.80		128'000		151'135.05		
3053.00	AG-Beiträge an Unfallversicherungen	4'565.80		4'700		5'148.35		
3054.00	AG-Beiträge an Familienzulagekassen	18'977.35		18'500		20'556.30		
3055.00	AG-Beiträge an Krankentaggeldvers.	5'076.85		6'000		5'750.10		
3090.00	Aus- und Weiterbildung des Personals	12'631.20		16'400		8'620.10		
3103.00	Fachliteratur, Zeitschriften	199.70		300		226.30		
3104.00	Lehrmittel	52'558.00		62'300		51'107.10		
3110.00	Büromöbel und -geräte	34'617.95		34'600		371.50		
3111.00	Maschinen, Geräte und Fahrzeuge	6'702.70		4'800		1'192.80		
3130.00	Dienstleistungen Dritter	793.00		700		1'332.00		
3132.00	Honorare ext. Berater, Gutachter, Fachexperten			4'000				
3170.00	Reisekosten und Spesen	362.10		300		900.95		
3900.00	IV Material- und Warenbezüge	30'793.40		29'700		13'777.20		
3910.00	IV Dienstleistungen	6'944.90		12'400		8'156.85		
4260.00	Rückerstattungen, Kostenbeteiligungen Dritter		14'100.00				18'600.00	
4631.00	Beiträge von Kantonen und Konkordaten		557'038.20				612'742.05	
334	Logopädie	171'109.20		174'300		174'241.45		
3020.00	Löhne der Lehrkräfte	138'194.30		140'000		140'557.30		
3050.00	AG-Beiträge AHV, IV, EO, ALV, VK	8'564.50		9'400		8'655.80		
3052.00	AG-Beiträge an Pensionskassen	20'038.80		20'700		20'598.60		
3053.00	AG-Beiträge an Unfallversicherungen	564.00		600		570.05		
3054.00	AG-Beiträge an Familienzulagekassen	2'327.50		2'200		2'213.85		
3055.00	AG-Beiträge an Krankentaggeldvers.	721.70		700		729.35		
3090.00	Aus- und Weiterbildung des Personals	440.00		400		612.40		
3104.00	Lehrmittel	258.40		300		304.10		

Erfolgsrechnung

Konto	Bezeichnung	Rechnung 2018		Budget 2018		Rechnung 2017		Erläuterungen
		Aufwand	Ertrag	Aufwand	Ertrag	Aufwand	Ertrag	
335	Musikschule	938'606.35	656'005.26	952'300	649'400	968'073.00	647'970.15	
3010.00	Löhne des Verwaltungs- und Betriebspersonals	6'069.05		4'100		3'640.60		
3020.00	Löhne der Lehrkräfte	763'749.05		760'000		785'717.35		
3020.90	Lohnrückvergütungen	-3'969.00						
3050.00	AG-Beiträge AHV, IV, EO, ALV, VK	47'367.45		51'200		48'997.40		
3052.00	AG-Beiträge an Pensionskassen	90'607.05		92'700		92'765.35		
3053.00	AG-Beiträge an Unfallversicherungen	3'116.05		3'100		3'203.10		
3054.00	AG-Beiträge an Familienzulagekassen	12'871.75		12'100		12'530.55		
3055.00	AG-Beiträge an Krankentaggeldvers.	3'431.40		3'900		3'510.70		
3064.00	Überbrückungsrenten					1'768.60		
3090.00	Aus- und Weiterbildung des Personals	832.05		3'000		1'214.00		
3099.00	Übriger Personalaufwand	1'674.35		1'200		657.50		
3100.00	Büromaterial	26.90		800		90.30		
3102.00	Drucksachen, Publikationen			100				
3104.00	Lehrmittel	109.10		1'000		756.60		
3110.00	Büromöbel und -geräte	240.70		300		1'089.00		
3119.00	Übrige nicht aktivierbare Anlagen	1'862.95		1'800		3'144.00		
3130.00	Dienstleistungen Dritter	2'089.45		2'100		1'049.25		
3130.20	Porti	408.00		800		657.75		
3159.00	Unterhalt übrige mobile Anlagen	6'180.55		8'200		5'548.20		
3169.00	Übrige Mieten und Benützungskosten	702.00		3'900		100.00		
3170.00	Reisekosten und Spesen	1'237.50		1'500		1'284.60		
3910.00	IV Dienstleistungen			500		348.15		
4230.00	Schulgelder		140'949.00		141'200		137'179.50	
4231.00	Kursgelder		48'000.00		56'200		51'774.00	
4612.00	Entschädigungen von Gemeinden und Gemeindezweckverbänden				300			
4631.00	Beiträge von Kantonen und Konkordaten		467'056.26		451'700		459'016.65	
340	Kindergarten	460'878.70	234'612.00	459'500	261'600	439'453.45	239'942.70	
3020.00	Löhne der Lehrkräfte	374'901.05		370'300		356'831.65		
3050.00	AG-Beiträge AHV, IV, EO, ALV, VK	23'315.10		24'800		22'187.05		
3052.00	AG-Beiträge an Pensionskassen	38'576.40		40'200		39'813.00		
3053.00	AG-Beiträge an Unfallversicherungen	1'482.25		1'500		1'394.00		

Erfolgsrechnung

Konto	Bezeichnung	Rechnung 2018		Budget 2018		Rechnung 2017		Erläuterungen
		Aufwand	Ertrag	Aufwand	Ertrag	Aufwand	Ertrag	
3054.00	AG-Beiträge an Familienzulagekassen	6'335.65		5'900		5'674.20		
3055.00	AG-Beiträge an Krankentaggeldvers.	1'964.25		1'800		1'869.10		
3090.00	Aus- und Weiterbildung des Personals	466.00		1'300		1'245.00		
3104.00	Lehrmittel	13'589.00		12'400		10'190.45		
3111.00	Maschinen, Geräte und Fahrzeuge	249.00		1'000		249.00		
3900.00	IV Material- und Warenbezüge			300				
3910.00	IV Dienstleistungen							
4631.00	Beiträge von Kantonen und Konkordaten		234'612.00		261'600		239'942.70	
350	Schuldienste und Diverses	984'187.45	156'646.80	888'600	101'200	820'321.25	111'143.60	Siehe Konto 4260.00
3010.00	Löhne des Verwaltungs- und Betriebspersonals	100'857.15		70'300		69'292.65		
3010.90	Lohnrückvergütungen	6'760.10		4'700		-1'775.25		
3050.00	AG-Beiträge AHV, IV, EO, ALV, VK	2'323.75				4'077.50		
3052.00	AG-Beiträge an Pensionskassen	314.85		300		1'334.90		
3053.00	AG-Beiträge an Unfallversicherungen	1'837.35		1'100		176.00		
3054.00	AG-Beiträge an Familienzulagekassen	511.30		400		1'042.80		
3055.00	AG-Beiträge an Krankentaggeldvers.	7'181.70		8'200		346.00		
3104.00	Lehrmittel	121'294.80		125'000		3'148.20		
3105.00	Mittagstisch, Lebensmittel	2'037.35		2'000		117'763.20		
3119.00	Übrige nicht aktivierbare Anlagen	3'450.65		9'200		794.45		
3130.00	Dienstleistungen Dritter	113'295.00		120'000		7'667.30		
3130.60	Schulbus	7'488.15		8'000		114'855.00		
3132.00	Honorare ext. Berater, Gutachter, Fachexperten	1'295.00		800		6'720.00		
3170.00	Reisekosten und Spesen	47'762.20		55'400		508.05		
3171.00	Exkursionen, Schulreisen und Lager	212.30		200		55'389.80		
3630.00	Beiträge an Bund	567'585.80		483'000		212.30		
3636.00	Beiträge an private Organisationen ohne Erwerbszweck					438'768.35		
4260.00	Rückstellungen, Kostenbeteiligungen Dritter		156'646.80		101'200		111'143.60	Mehreinnahmen erweitertes Angebot Schulergänzende Betreuung
352	Schulzahnpflege	22'780.50		25'500		19'730.30		
3030.00	Temporäre Arbeitskräfte	14'833.05		20'000		10'552.75		
3050.00	AG-Beiträge AHV, IV, EO, ALV, VK	923.15				1'225.20		
3054.00	AG-Beiträge an Familienzulagekassen	250.80				313.25		

Erfolgsrechnung

Konto	Bezeichnung	Rechnung 2018		Budget 2018		Rechnung 2017		Erläuterungen
		Aufwand	Ertrag	Aufwand	Ertrag	Aufwand	Ertrag	
3132.00	Honorare ext. Berater, Gutachter, Fachexperten	2'925.15		3'000		4'996.80		
3637.00	Beiträge an private Haushalte	3'848.35		2'500		2'642.30		
395	Kultur	48'419.15		44'300		49'642.05		
3000.20	Sitzungsgelder Kommissionen	2'940.00		3'200		4'725.00		
3050.00	AG-Beiträge AHV, IV, EO, ALV, VK	98.45		200		164.20		
3053.00	AG-Beiträge an Unfallversicherungen	0.85						
3054.00	AG-Beiträge an Familienzulagekassen	26.80		100		42.05		
3055.00	AG-Beiträge an Krankentaggeldvers.	2.40						
3102.00	Drucksachen, Publikationen	8'656.60		6'100		7'806.65		
3130.00	Dienstleistungen Dritter	35'461.25		34'000		35'966.95		
3170.00	Reisekosten und Spesen	1'232.80		700		937.20		

Erfolgsrechnung

Konto	Bezeichnung	Rechnung 2018		Budget 2018		Rechnung 2017		Erläuterungen
		Aufwand	Ertrag	Aufwand	Ertrag	Aufwand	Ertrag	
40	Abteilung Bau/Planung	1'988'968.80	126'198.20	2'346'200	60'000	1'943'654.75	121'457.60	
402	Verwaltung/Planung	491'731.80	126'198.20	486'100	60'000	525'419.00	121'457.60	
3000.20	Sitzungsgelder Kommissionen	13'847.40		21'000		13'335.00		
3010.00	Löhne des Verwaltungs- und Betriebspersonals	279'168.65		267'400		260'027.00		
3050.00	AG-Beiträge AHV, IV, EO, ALV, VK	17'637.45		17'900		18'004.50		
3052.00	AG-Beiträge an Pensionskassen	26'134.75		27'200		29'412.15		
3053.00	AG-Beiträge an Unfallversicherungen	5'515.80		5'500		4'858.15		
3054.00	AG-Beiträge an Familienzulagekassen	4'806.40		4'300		4'673.65		
3055.00	AG-Beiträge an Krankentaggeldvers.	1'284.80		1'300		1'120.25		
3064.00	Überbrückungsrenten	21'150.00		21'200		50'760.00		
3103.00	Fachliteratur, Zeitschriften	317.00		1'000		132.40		
3130.10	Telefonkosten			800		234.40		
3131.00	Planungen und Projektierungen Dritter	56'582.40		48'000		17'512.05		
3132.00	Honorare ext. Berater, Gutachter, Fachexperten	61'456.65		63'500		73'024.30		
3170.00	Reisekosten und Spesen	2'558.70		2'000		3'232.70		
3910.00	IV Dienstleistungen	1'271.80		5'000		49'092.45		
4200.00	Ersatzabgaben		32'480.00				32'444.00	Ersatzabgabe für Parkplätze
4210.00	Gebühren für Amtshandlungen		93'718.20				89'013.60	Unvorhergesehene Bauprojekte
430	Ausbau Strassen und Anlagen	1'497'237.00		1'860'100		1'418'235.75		
3300.10	Planmässige Abschreibungen Strassen	1'497'237.00		1'860'100		1'418'235.75		

Konto	Bezeichnung	Rechnung 2018		Budget 2018		Rechnung 2017		Erläuterungen
		Aufwand	Ertrag	Aufwand	Ertrag	Aufwand	Ertrag	
50	Abteilung Infrastruktur/Sicherheit	5'393'425.91	1'499'660.81	5'457'200	1'397'700	5'463'771.43	1'423'929.89	
505	Verwaltung	178'743.60		190'700		184'386.05		
3000.20	Sitzungsgelder Kommissionen	1'587.60		2'500		1'575.00		
3010.00	Löhne des Verwaltungs- und Betriebspersonals	129'057.50		129'000		128'765.00		
3050.00	AG-Beiträge AHV, IV, EO, ALV, VK	8'151.40		8'600		8'134.25		
3052.00	AG-Beiträge an Pensionskassen	16'705.45		16'600		16'769.30		
3053.00	AG-Beiträge an Unfallversicherungen	533.65		700		531.75		
3054.00	AG-Beiträge an Familienzulagekassen	2'215.10		2'100		2'080.70		
3055.00	AG-Beiträge an Krankentaggeldvers.	533.25		600		533.70		
3090.00	Aus- und Weiterbildung des Personals	1'545.60		3'100		3'480.00		
3099.00	Übriger Personalaufwand	4'722.30		4'200		6'325.15		
3103.00	Fachliteratur, Zeitschriften	361.40		100		64.00		
3130.00	Dienstleistungen Dritter	6'535.65		11'200		7'741.05		
3130.10	Telefonkosten	595.20		700		669.50		
3132.00	Honorare ext. Berater, Gutachter, Fachexperten	4'640.85		10'000		6'301.35		
3170.00	Reisekosten und Spesen	1'292.00		1'000		1'092.25		
3612.00	Entschädigungen an Gemeinden und Gemeindezweckverbände	266.65		300		323.05		
510	Polizeiwesen	14'804.00	3'690.00	16'000	3'500	14'204.95	3'800.00	
3101.00	Betriebs-, Verbrauchsmaterial	6'644.90		4'500		5'408.55		
3161.00	Mieten, Benützungskosten Anlagen			800		700.00		
3611.00	Entschädigungen an Kantone und Konkordate	2'672.90		2'700		2'651.95		
3632.00	Beiträge an Gemeinden und Gemeindezweckverbände	5'486.20		8'000		5'444.45		
4120.00	Konzessionen		3'650.00		3'500		3'800.00	
4270.00	Bussen		40.00					
520	Friedhof- und Bestattungswesen	50'391.00	6'300.00	58'200	2'500	47'102.90	7'781.55	
3120.10	Strom, Heizmaterial, Wasser, Kehrrichtabfuhr	2'054.80		2'100		1'824.45		
3130.00	Dienstleistungen Dritter	18'056.90		10'000		10'822.05		
3143.00	Unterhalt übrige Tiefbauten	29'135.60		42'000		34'078.40		

Erfolgsrechnung

Konto	Bezeichnung	Rechnung 2018		Budget 2018		Rechnung 2017		Erläuterungen
		Aufwand	Ertrag	Aufwand	Ertrag	Aufwand	Ertrag	
3144.00	Unterhalt Hochbauten, Gebäude	1'143.70	6'300.00	4'100	2'500	378.00	7'781.55	
4210.00	Gebühren für Amtshandlungen							
525	Feuerschau/Feuerungskontrolle/Brandschutzkontrolle Berg	22'869.80	7'942.55	23'100	9'000	19'065.80	6'635.20	
3130.00	Dienstleistungen Dritter	547.00		1'800		644.50		
3612.00	Entschädigungen an Gemeinden und Gemeindezweckverbände	22'322.80		21'300		18'421.30		
4611.00	Entschädigungen von Kantonen und Konkordaten		7'942.55		9'000		6'635.20	
531	Feuerwehr	379'824.85	80'094.40	432'600	80'000	404'813.90	84'586.00	
3010.00	Löhne des Verwaltungs- und Betriebspersonals	96'272.90		133'100		107'560.20		Tiefere Weiterbildungs- und Entschädigungskosten
3050.00	AG-Beiträge AHV, IV, EO, ALV, VK	1'742.95		2'500		1'987.30		
3053.00	AG-Beiträge an Unfallversicherungen	46.00		100		62.10		
3054.00	AG-Beiträge an Familienzulagekassen	473.85		600		508.45		
3055.00	AG-Beiträge an Krankentaggeldvers.	45.30		100		61.20		
3090.00	Aus- und Weiterbildung des Personals	15'511.45		25'300		19'463.00		
3099.00	Übriger Personalaufwand	13'773.00		20'000		16'825.45		
3100.00	Büromaterial	1'136.95		1'000		757.30		
3101.00	Betriebs-, Verbrauchsmaterial	40'384.80		41'700		80'154.65		
3103.00	Fachliteratur, Zeitschriften	825.00		1'200		937.00		
3111.00	Maschinen, Geräte und Fahrzeuge	67'539.55		67'400		26'645.90		
3112.00	Kleider, Wäsche, Vorhänge	17'123.35		20'500		19'589.70		
3120.10	Strom, Heizmaterial, Wasser, Kehrrichtabfuhr	4'551.60		5'300		4'785.45		
3130.00	Dienstleistungen Dritter	1'650.00		1'500		403.80		
3130.10	Telefonkosten	7'829.90		12'100		9'906.15		
3130.20	Porti	762.50		300				
3144.00	Unterhalt Hochbauten, Gebäude	2'472.15		2'000		1'521.15		
3151.00	Unterhalt Maschinen, Geräte, Fahrzeuge	44'873.80		25'500		26'549.30		
3160.00	Miete und Pacht Liegenschaften	2'850.00		1'800		1'650.00		
3170.00	Reisekosten und Spesen			2'500				
3300.60	Planmässige Abschreibungen Mobilien	56'700.00		62'100		81'128.00		
3636.00	Beiträge an private Organisationen ohne Erwerbszweck	3'173.50		4'000		3'853.50		

Erfolgsrechnung

Konto	Bezeichnung	Rechnung 2018		Budget 2018		Rechnung 2017		Erläuterungen
		Aufwand	Ertrag	Aufwand	Ertrag	Aufwand	Ertrag	
3910.00	IV Dienstleistungen	86.30		2'000		464.30		
4200.00	Ersatzabgaben		65'106.90		70'000		69'500.00	
4631.00	Beiträge von Kantonen und Konkordaten		14'987.50		10'000		15'086.00	
545	Schiessanlagen	8'868.25		30'600		176'082.70		
3300.30	Planmässige Abschreibungen Tiefbauten			20'700		166'333.70		Im 2017 vollumfänglich abgeschrieben, gem. GV-Beschluss vom 11.12.2013
3612.00	Entschädigungen an Gemeinden und Gemeindezweckverbände	8'868.25		9'900		9'749.00		
550	Zivilschutz	1'786.80		9'200		3'552.10	3'500.00	
3101.00	Betriebs-, Verbrauchsmaterial	1'786.80		3'700				
3111.00	Maschinen, Geräte und Fahrzeuge			1'000				
3144.00	Unterhalt Hochbauten, Gebäude			3'500		3'552.10		
3151.00	Unterhalt Maschinen, Geräte, Fahrzeuge			1'000				
4611.00	Entschädigungen von Kantonen und Konkordaten						3'500.00	
555	Energieförderung	2'928.20	10'881.75	4'700	5'000	5'279.70	5'957.55	
3130.00	Dienstleistungen Dritter	2'928.20		2'700				
3132.00	Honorare ext. Berater, Gutachter, Fachexperten			500		1'450.00		
3637.00	Beiträge an private Haushalte			1'500		3'829.70		
4699.00	Rückverteilung		10'881.75		5'000		5'957.55	
560	Bojenfeld	38'483.35	43'500.00	38'500	42'700	36'563.45	47'137.50	
3010.00	Löhne des Verwaltungs- und Betriebspersonals	1'600.00		1'600		1'600.00		
3101.00	Betriebs-, Verbrauchsmaterial			2'000				
3120.00	Ver- und Entsorgung			500				
3120.10	Strom, Heizmaterial, Wasser, Kehrichtabfuhr	61.00		500		46.55		
3130.00	Dienstleistungen Dritter	20'250.00		17'000		16'550.00		
3149.00	Unterhalt übrige Sachanlagen	172.35		500		166.90		
3300.30	Planmässige Abschreibungen Tiefbauten	16'400.00		16'400		18'200.00		
4240.00	Benutzungsgebühren und Dienstleistungen		43'500.00		42'700		47'137.50	

Erfolgsrechnung

Konto	Bezeichnung	Rechnung 2018		Budget 2018		Rechnung 2017		Erläuterungen
		Aufwand	Ertrag	Aufwand	Ertrag	Aufwand	Ertrag	
565	Holzsplitzelheizungsanlage	194'653.21	194'653.21	201'000	201'000	195'795.98	195'795.98	
3010.00	Löhne des Verwaltungs- und Betriebspersonals	10'044.00		10'900		10'890.00		
3050.00	AG-Beiträge AHV, IV, EO, ALV, VK	628.20		700		730.00		
3052.00	AG-Beiträge an Pensionskassen	800.30		300		327.00		
3053.00	AG-Beiträge an Unfallversicherungen	41.35		100		44.00		
3054.00	AG-Beiträge an Familienzulagekassen	171.00		200		174.00		
3055.00	AG-Beiträge an Krankentaggeldvers.	40.80		100		54.00		
3101.00	Betriebs-, Verbrauchsmaterial			1'000				
3120.00	Ver- und Entsorgung	63'594.76		70'000		57'723.28		
3120.10	Strom, Heizmaterial, Wasser, Kehrrichtabfuhr	5'446.37		5'000		6'297.69		
3130.00	Dienstleistungen Dritter	3'147.25		3'500		3'109.16		
3132.00	Honorare ext. Berater, Gutachter, Fachexperten			1'000				
3134.00	Sachversicherungsprämien	1'320.00		1'400		1'375.00		
3144.00	Unterhalt Hochbauten, Gebäude	8'253.48		7'500		1'285.83		
3151.00	Unterhalt Maschinen, Geräte, Fahrzeuge	27'665.70		9'600		14'600.74		
3300.40	Planmässige Abschreibungen Hochbauten	73'500.00		73'500		80'500.00		
3510.00	Einlagen in Spezialfinanzierungen EK			16'200		18'685.28		
4240.40	Ertrag Holzsplitzelheizung (mit MWST)		193'062.94		201'000		195'795.98	
4510.00	Entnahmen aus Spezialfinanzierungen des EK		1'590.27					
570	Seebad Rossblatten	98'633.45	14'463.00	86'700	12'000	79'684.25	12'070.00	
3010.00	Löhne des Verwaltungs- und Betriebspersonals	37'200.00		37'400		41'430.00		
3050.00	AG-Beiträge AHV, IV, EO, ALV, VK	2'327.05		2'500		2'327.05		
3052.00	AG-Beiträge an Pensionskassen	4'994.10		5'200		5'133.60		
3053.00	AG-Beiträge an Unfallversicherungen	153.25		200		170.65		
3054.00	AG-Beiträge an Familienzulagekassen	632.40		600		595.20		
3055.00	AG-Beiträge an Krankentaggeldvers.	150.95		200		173.25		
3090.00	Aus- und Weiterbildung des Personals			1'500		2'123.40		
3101.00	Betriebs-, Verbrauchsmaterial	4'438.90		4'500		5'347.90		
3111.00	Maschinen, Geräte und Fahrzeuge	8'525.00		2'500		3'006.00		
3120.10	Strom, Heizmaterial, Wasser, Kehrrichtabfuhr	5'508.60		5'300		4'586.40		
3130.00	Dienstleistungen Dritter	619.10		1'700		568.50		
3130.10	Telefonkosten	440.75		500		476.30		
3144.00	Unterhalt Hochbauten, Gebäude	23'224.40		22'000		12'690.20		

Erfolgsrechnung

Konto	Bezeichnung	Rechnung 2018		Budget 2018		Rechnung 2017		Erläuterungen
		Aufwand	Ertrag	Aufwand	Ertrag	Aufwand	Ertrag	
3151.00	Unterhalt Maschinen, Geräte, Fahrzeuge	10'258.95		2'500		935.80		
3160.00	Miete und Pacht Liegenschaften	160.00		100		120.00		
4240.00	Benützungsgebühren und Dienstleistungen	12'463.00			10'000		10'070.00	
4470.00	Pacht- und Mietzinse Liegenschaften VV	2'000.00			2'000		2'000.00	
575	Gemeindeführungsstab	1'648.65	3'500.00	4'700	1'500	475.60		
3000.20	Sitzungsgelder Kommissionen	1'155.00		1'500		105.00		
3050.00	AG-Beiträge AHV, IV, EO, ALV, VK	59.00				6.60		
3052.00	AG-Beiträge an Pensionskassen	57.55				3.55		
3053.00	AG-Beiträge an Unfallversicherungen	0.60						
3054.00	AG-Beiträge an Familienzulagekassen	16.10				1.65		
3055.00	AG-Beiträge an Krankentaggeldvers.	1.60						
3130.00	Dienstleistungen Dritter	358.80		300		358.80		
3130.10	Telefonkosten			200				
3143.00	Unterhalt übrige Tiefbauten			1'700				
3151.00	Unterhalt Maschinen, Geräte, Fahrzeuge			1'000				
4631.00	Beiträge von Kantonen und Konkordaten		3'500.00				1'500	
580	Werkhof	502'251.80	9'375.40	451'900	9'000	519'245.35	6'817.10	
3010.00	Löhne des Verwaltungs- und Betriebspersonals	278'457.50		228'000		236'136.30		Zusätzlicher Mitarbeiter Werkhof
3010.90	Lohnrückvergütungen	-27'659.45				-29'122.65		Taggelder
3050.00	AG-Beiträge AHV, IV, EO, ALV, VK	15'330.00		15'300		14'099.40		
3052.00	AG-Beiträge an Pensionskassen	28'365.35		26'700		26'749.60		
3053.00	AG-Beiträge an Unfallversicherungen	4'796.80		4'500		4'109.70		
3054.00	AG-Beiträge an Familienzulagekassen	4'166.35		3'600		3'575.25		
3055.00	AG-Beiträge an Krankentaggeldvers.	988.45		900		913.50		
3101.00	Betriebs-, Verbrauchsmaterial	20'123.70		21'300		18'868.10		
3111.00	Maschinen, Geräte und Fahrzeuge	4'534.65		4'500		44'356.20		
3112.00	Kleider, Wäsche, Vorhänge	3'767.85		2'100		1'443.15		
3119.00	Übrige nicht aktivierbare Anlagen	4'423.50		4'500		3'043.20		
3120.00	Ver- und Entsorgung			2'900				
3120.10	Strom, Heizmaterial, Wasser, Kehrrichtabfuhr	1'810.50		2'100		1'746.90		
3130.00	Dienstleistungen Dritter	54'430.55		28'000		58'789.25		Aushilfe Werkhof
3130.10	Telefonkosten	2'582.30		2'500		2'513.70		
3137.00	Steuern und Abgaben	5'425.00		4'200		4'556.00		

Erfolgsrechnung

Konto	Bezeichnung	Rechnung 2018		Budget 2018		Rechnung 2017		Erläuterungen
		Aufwand	Ertrag	Aufwand	Ertrag	Aufwand	Ertrag	
3144.00	Unterhalt Hochbauten, Gebäude	3'556.95		7'500		2'740.00		
3151.00	Unterhalt Maschinen, Geräte, Fahrzeuge	24'427.60		15'800		34'338.30		
3160.00	Miete und Pacht Liegenschaften	31'724.20		36'000		31'758.25		
3300.60	Planmässige Abschreibungen Mobilien	41'000.00		41'500		58'631.20		
4250.00	Verkäufe		9'375.40		9'000		6'817.10	
583	Entwässerung	641'804.05	641'804.05	540'000	540'000	533'003.15	533'003.15	
3010.00	Löhne des Verwaltungs- und Betriebspersonals	15'185.00		16'100		14'439.45		
3050.00	AG-Beiträge AHV, IV, EO, ALV, VK	913.80		1'100		921.25		
3052.00	AG-Beiträge an Pensionskassen	1'541.40		2'000		1'644.75		
3053.00	AG-Beiträge an Unfallversicherungen	221.80		200		198.90		
3054.00	AG-Beiträge an Familienzulagekassen	248.70		300		237.45		
3055.00	AG-Beiträge an Krankentaggeldvers.	68.00		100		61.75		
3120.10	Strom, Heizmaterial, Wasser, Kehrichtabfuhr	705.95		700		732.70		
3130.00	Dienstleistungen Dritter	16'521.20		17'000		21'997.30		Leistungsüberprüfung im Zusammenhang Erschliessung Oberdorfstrasse
3131.00	Planungen und Projektierungen Dritter	90'220.90		66'500		48'514.20		
3137.10	Pauschalsteuer	17'352.10		15'500		15'531.64		
3142.00	Unterhalt Wasserbau	2'564.90		7'300				
3143.00	Unterhalt übrige Tiefbauten	255'249.55		150'000		132'568.45		Unvorhersehbare Leitungsschäden
3300.20	Planmässige Abschreibungen Wasserbau	4'700.00		4'700		5'300.00		
3300.30	Planmässige Abschreibungen Tiefbauten	24'608.00		21'000		37'829.60		
3510.00	Einlagen in Spezialfinanzierungen EK					21'238.56		
3614.00	Erschädigungen an öffentliche Unternehmungen	211'702.75		237'500		237'87.15		
4240.20	Betriebsgebühren Kanalisation (mit MWST)		524'915.15		540'000		533'003.15	Aufwandüberschuss 2018
4510.00	Entnahmen aus Spezialfinanzierungen des EK		1'168'888.90					
584	Abfallbewirtschaftung	128'690.75		185'900		151'646.45		
3010.00	Löhne des Verwaltungs- und Betriebspersonals	67'726.55		70'000		70'265.80		
3050.00	AG-Beiträge AHV, IV, EO, ALV, VK	3'585.80		4'700		4'160.70		
3052.00	AG-Beiträge an Pensionskassen	7'631.30		8'000		8'150.25		
3053.00	AG-Beiträge an Unfallversicherungen	1'208.75		1'500		1'329.00		
3054.00	AG-Beiträge an Familienzulagekassen	974.40		1'100		1'063.95		
3055.00	AG-Beiträge an Krankentaggeldvers.	225.95		400		264.50		

Erfolgsrechnung

Konto	Bezeichnung	Rechnung 2018		Budget 2018		Rechnung 2017		Erläuterungen
		Aufwand	Ertrag	Aufwand	Ertrag	Aufwand	Ertrag	
3101.00	Betriebs-, Verbrauchsmaterial	2'192.95		2'300		2'219.25		
3111.00	Maschinen, Geräte und Fahrzeuge			4'500		2'450.85		
3130.00	Dienstleistungen Dritter	8'631.00		9'000		8'223.00		
3614.00	Entschädigungen an öffentliche Unternehmungen	26'279.25		73'000		43'203.90		Tieferer Entsorgungsaufwand
3631.00	Beiträge an Kantone und Konkordate	872.80		2'000		334.25		
3632.00	Beiträge an Gemeinden und Gemeindezweckverbände	9'362.00		9'400		9'981.00		
585	Unterhalt Strassen und Anlagen	660'946.30	13'181.75	706'300	13'200	592'285.90	13'199.45	
3101.00	Betriebs-, Verbrauchsmaterial	13'421.10		10'100		4'885.00		
3120.10	Strom, Heizmaterial, Wasser, Kehrichtabfuhr	30'730.80		38'000		29'903.60		
3130.00	Dienstleistungen Dritter	58'105.45		57'200		5'954.90		
3130.50	Schneeräumung	32'195.65		62'300		70'915.70		
3140.00	Unterhalt an Grundstücken	10'761.25		7'000		5'502.20		Weniger Einsätze
3141.00	Unterhalt Strassen	181'634.35		172'000		138'742.20		
3143.00	Unterhalt übrige Tiefbauten	5'775.10		7'000		39'607.55		
3144.00	Unterhalt Hochbauten, Gebäude	35'157.15		24'500		5'135.35		
3160.00	Miete und Pacht Liegenschaften	1'223.80		1'200		1'262.85		
3300.10	Planmässige Abschreibungen Strassen	175'900.00		175'800		195'508.75		
3300.40	Planmässige Abschreibungen Hochbauten	57'130.00		92'300		35'800.00		
3632.00	Beiträge an Gemeinden und Gemeindezweckverbände	58'911.65		58'900		59'067.80		
4611.00	Entschädigungen von Kantonen und Konkordaten		13'181.75				13'199.45	
588	Liegenschaft Dorfstrasse 19, Riviera Café	6'182.45	27'393.90	2'100	28'200	34'395.40	28'750.00	
3111.00	Maschinen, Geräte und Fahrzeuge					6'000.00		
3120.10	Strom, Heizmaterial, Wasser, Kehrichtabfuhr	188.50				499.90		
3134.00	Sachversicherungsprämien	540.65		600		540.65		
3144.00	Unterhalt Hochbauten, Gebäude	5'453.30		1'500		22'354.85		
3190.00	Schadenersatzleistungen					5'000.00		
4260.00	Rückerstattungen, Kostenbeteiligungen Dritter		5'393.90					
4470.00	Pacht- und Mietzinse Liegenschaften VV		22'000.00				28'750.00	

Erfolgsrechnung

Konto	Bezeichnung	Rechnung 2018		Budget 2018		Rechnung 2017		Erläuterungen
		Aufwand	Ertrag	Aufwand	Ertrag	Aufwand	Ertrag	
589	Lienisberg	310'151.50		280'700		287'589.00		
3101.00	Betriebs-, Verbrauchsmaterial	21'775.80		14'200		7'561.20		
3120.10	Strom, Heizmaterial, Wasser, Kehrrichtabfuhr	6'396.60		5'400				
3130.10	Telefonkosten	400.00						
3134.00	Sachversicherungsprämien	1'052.10		2'500				
3160.00	Miete und Pacht Liegenschaften	36'600.00		36'600		36'600.00		
3300.40	Planmässige Abschreibungen Hochbauten	243'927.00		222'000		243'427.80		
590	Liegenschaft Dorfstrasse 4 (FV)	52'764.90	155'294.35	32'400	155'800	29'802.95	163'881.40	
3101.00	Betriebs-, Verbrauchsmaterial			1'000				
3120.00	Ver- und Entsorgung	6'493.10		7'700		5'124.80		
3120.10	Strom, Heizmaterial, Wasser, Kehrrichtabfuhr	16'584.85		14'000		14'356.40		
3134.00	Sachversicherungsprämien	2'219.40		2'300		2'219.40		
3144.00	Unterhalt Hochbauten, Gebäude	3'707.55		5'000		5'702.35		
3160.00	Miete und Pacht Liegenschaften	2'400.00		2'400		2'400.00		
3810.00	Ausserordentlicher Sach- und Betriebsaufwand	21'360.00						Siehe Erläuterungen im Bericht und Antrag
4260.00	Rückerstattungen, Kostenbeteiligungen Dritter		24'734.35				33'321.40	
4430.00	Pacht- und Mietzinse Liegenschaften FV		130'560.00				130'560.00	
591	Gemeindeverwaltung, Dorfstrasse 23	829'651.30	14'589.60	819'900	6'700	918'125.55	7'387.66	
3101.00	Betriebs-, Verbrauchsmaterial	13.90		3'500		1'341.60		
3111.00	Maschinen, Geräte und Fahrzeuge			2'000		3'864.45		
3120.10	Strom, Heizmaterial, Wasser, Kehrrichtabfuhr	39'836.20		39'000		36'139.45		
3134.00	Sachversicherungsprämien	4'625.00		4'500		4'625.00		
3144.00	Unterhalt Hochbauten, Gebäude	21'376.20		14'100		31'155.05		
3300.40	Planmässige Abschreibungen Hochbauten	763'800.00		756'800		841'000.00		
4240.00	Benützungsgebühren und Dienstleistungen		14'589.60				7'387.66	

Erfolgsrechnung

Konto	Bezeichnung	Rechnung 2018		Budget 2018		Rechnung 2017		Erläuterungen
		Aufwand	Ertrag	Aufwand	Ertrag	Aufwand	Ertrag	
592	Liegenschaft Hospental	112'341.40	83'422.10	115'200	100'000	109'250.10	104'978.90	
3010.00	Löhne des Verwaltungs- und Betriebspersonals	41'459.85		41'000		42'528.60		
3050.00	AG-Beiträge AHV, IV, EO, ALV, VK	2'182.15		2'000		2'269.15		
3052.00	AG-Beiträge an Pensionskassen	3'740.70		3'000		3'316.45		
3053.00	AG-Beiträge an Unfallversicherungen	154.15		200		158.95		
3054.00	AG-Beiträge an Familienzulagekassen	593.05		600		580.60		
3055.00	AG-Beiträge an Krankentaggeldvers.	203.70		200		213.40		
3101.00	Betriebs-, Verbrauchsmaterial	2'413.80		3'000		4'222.20		
3111.00	Maschinen, Geräte und Fahrzeuge	1'794.30		3'000		528.10		
3120.00	Ver- und Entsorgung	64.20		300		179.00		
3120.10	Strom, Heizmaterial, Wasser, Kehrichtabfuhr	15'486.25		17'000		13'782.75		
3130.00	Dienstleistungen Dritter	5'852.50		5'800		7'430.45		
3130.10	Telefonkosten	497.80		500		622.00		
3134.00	Sachversicherungsprämien	1'205.20		1'100		1'147.80		
3137.00	Steuern und Abgaben	-1'396.90		1'000		-2'817.45		
3144.00	Unterhalt Hochbauten, Gebäude	17'390.90		18'100		12'848.20		
3151.00	Unterhalt Maschinen, Geräte, Fahrzeuge	6'107.15		4'600		8'127.90		
3160.00	Miete und Pacht Liegenschaften	13'595.25		13'600		13'488.10		
3170.00	Reisekosten und Spesen	997.35		200		623.90		
4260.00	Rückerstattungen, Kostenbeteiligungen Dritter						22.50	
4430.00	Pacht- und Mietzinse Liegenschaften FV		83'422.10		100'000		104'956.40	
593	Schulhäuser	1'026'843.30	63'330.00	1'079'400	63'100	1'060'324.20	66'997.50	
3010.00	Löhne des Verwaltungs- und Betriebspersonals	458'919.60		467'000		467'938.25		
3050.00	AG-Beiträge AHV, IV, EO, ALV, VK	28'899.65		31'200		28'663.65		
3052.00	AG-Beiträge an Pensionskassen	61'039.70		60'000		59'292.75		
3053.00	AG-Beiträge an Unfallversicherungen	1'902.65		2'100		1'869.75		
3054.00	AG-Beiträge an Familienzulagekassen	7'852.35		7'500		7'374.00		
3055.00	AG-Beiträge an Krankentaggeldvers.	2'151.10		2'300		2'144.05		
3090.00	Aus- und Weiterbildung des Personals					162.00		
3099.00	Übriger Personalaufwand	850.00		600		704.20		
3100.00	Büromaterial	1'142.10		500				
3101.00	Betriebs-, Verbrauchsmaterial	48'549.20		54'400		54'889.15		
3106.00	Medizinisches Material	1'616.20		1'000		1'383.35		

Erfolgsrechnung

Konto	Bezeichnung	Rechnung 2018		Budget 2018		Rechnung 2017		Erläuterungen
		Aufwand	Ertrag	Aufwand	Ertrag	Aufwand	Ertrag	
3111.00	Maschinen, Geräte und Fahrzeuge	14'492.25		6'100		37'872.55		
3120.00	Ver- und Entsorgung			1'000		38.50		
3120.10	Strom, Heizmaterial, Wasser, Kehrriechtabfuhr	173'380.90		192'200		177'894.25		
3130.00	Dienstleistungen Dritter	7'239.55		9'600		8'410.55		
3130.10	Telefonkosten	765.40		1'000		872.05		
3130.20	Porti	26.40		100		10.00		
3143.00	Unterhalt übrige Tiefbauten	13'408.50		14'800		7'592.95		
3144.00	Unterhalt Hochbauten, Gebäude	98'900.65		107'700		68'488.30		
3151.00	Unterhalt Maschinen, Geräte, Fahrzeuge	12'544.30		22'000		24'860.40		
3170.00	Reisekosten und Spesen	1'462.80		200		249.75		
3300.30	Planmässige Abschreibungen Tiefbauten	3'000.00		3'000		3'300.00		
3300.40	Planmässige Abschreibungen Hochbauten	88'700.00		95'100		106'313.75		
4470.00	Pacht- und Mietzinse Liegenschaften VV		61'140.00		61'100		63'335.00	
4472.00	Vergütung für Benützungen Liegenschaften VV		2'190.00		2'000		3'662.50	
594	Gemeindesaal	83'311.35	-75.25	101'000	500	23'473.20	3'704.95	
3010.00	Löhne des Verwaltungs- und Betriebspersonals	8'258.90		16'300		9'213.20		
3050.00	AG-Beiträge AHV, IV, EO, ALV, VK	326.85		1'100		386.95		
3052.00	AG-Beiträge an Pensionskassen	222.20		500		101.65		
3053.00	AG-Beiträge an Unfallversicherungen	15.25		100		13.75		
3054.00	AG-Beiträge an Familienzulagekassen	88.95		300		99.00		
3055.00	AG-Beiträge an Krankentaggeldvers.	21.30		100		26.65		
3111.00	Maschinen, Geräte und Fahrzeuge	62'603.55		62'000		54'255.75		
3120.10	Strom, Heizmaterial, Wasser, Kehrriechtabfuhr			2'000				
3144.00	Unterhalt Hochbauten, Gebäude	6'667.60		10'100		4'994.80		
3151.00	Unterhalt Maschinen, Geräte, Fahrzeuge	5'106.75		8'500		3'211.45		
4472.00	Vergütung für Benützungen Liegenschaften VV		-75.25		500		3'704.95	
595	Übrige Liegenschaften	30'452.00	66'850.00	30'100	65'000	26'583.85	69'236.00	
3120.10	Strom, Heizmaterial, Wasser, Kehrriechtabfuhr	6'919.40		8'700		5'851.05		
3130.00	Dienstleistungen Dritter	1'847.20		1'200		2'341.50		
3130.10	Telefonkosten	346.25		500		636.40		
3134.00	Sachversicherungsprämien	1'292.50		1'300		1'055.00		
3144.00	Unterhalt Hochbauten, Gebäude	18'826.65		16'400		15'479.90		
3160.00	Miete und Pacht Liegenschaften	1'220.00		2'000		1'220.00		

Erfolgsrechnung

Konto	Bezeichnung	Rechnung 2018		Budget 2018		Rechnung 2017		Erläuterungen
		Aufwand	Ertrag	Aufwand	Ertrag	Aufwand	Ertrag	
4430.00	Pacht- und Mietzinse Liegenschaften FV		56'640.00		56'600		53'640.00	
4470.00	Pacht- und Mietzinse Liegenschaften VV		10'210.00		8'400		15'596.00	
596	Liegenschaft Dorfstrasse 21 (FV)	14'399.65	59'470.00	16'300	59'000	11'038.95	58'710.00	
3101.00	Betriebs-, Verbrauchsmaterial			1'000				
3120.10	Strom, Heizmaterial, Wasser, Kehrichtabfuhr	9'510.00		9'300		9'636.35		
3134.00	Sachversicherungsprämien	968.75		1'000		968.75		
3151.00	Unterhalt Maschinen, Geräte, Fahrzeuge	392.80		2'500				
3430.00	Baulicher Unterhalt Liegenschaften FV	3'528.10		2'500		433.85		
4430.00	Pacht- und Mietzinse Liegenschaften FV		59'470.00		59'000		58'710.00	

Erfolgsrechnung

Konto	Bezeichnung	Rechnung 2018		Budget 2018		Rechnung 2017		Erläuterungen
		Aufwand	Ertrag	Aufwand	Ertrag	Aufwand	Ertrag	
60	Abteilung Soziales/Gesundheit	2'711'487.88	260'104.41	2'601'700	198'000	2'729'223.40	221'1715.44	
601	Verwaltung	223'912.00	5'175.00	128'800		174'555.70	2'231.25	Aushilfe Sozialdienst
3010.00	Löhne des Verwaltungs- und Betriebspersonals	173'008.35		94'700		68'885.20		
3050.00	AG-Beiträge AHV, IV, EO, ALV, VK	10'790.10		6'400		4'309.55		
3052.00	AG-Beiträge an Pensionskassen	21'636.60		12'200		7'854.50		
3053.00	AG-Beiträge an Unfallversicherungen	709.80		400		284.15		
3054.00	AG-Beiträge an Familienzulagekassen	2'932.20		1'500		1'102.15		
3055.00	AG-Beiträge an Krankentaggeldvers.	788.40		500		324.35		
3064.00	Überbrückungsrenten	5'922.00		6'000		1'776.00		
3090.00	Aus- und Weiterbildung des Personals			500				
3103.00	Fachliteratur, Zeitschriften	217.00		300		217.00		
3130.00	Dienstleistungen Dritter					55'880.00		
3132.00	Honorare ext. Berater, Gutachter, Fachexperten	2'000.00		500		12'504.80		
3170.00	Reisekosten und Spesen	317.40		500		99.60		
3910.00	IV Dienstleistungen	5'590.15		5'300		5'328.40		
4260.00	Rückerstattungen, Kostenbeteiligungen Dritter		5'175.00				2'231.25	
607	Schul- und Jugendsozialarbeit	52'064.85		61'500		40'485.70		
3010.00	Löhne des Verwaltungs- und Betriebspersonals					42'748.35		
3010.90	Lohnrückvergütungen	4'176.00		50'000		-1'159.55		
3050.00	AG-Beiträge AHV, IV, EO, ALV, VK	2'575.65		3'300		2'674.40		
3052.00	AG-Beiträge an Pensionskassen	4'654.80		4'500		4'032.80		
3053.00	AG-Beiträge an Unfallversicherungen	169.70		200		125.35		
3054.00	AG-Beiträge an Familienzulagekassen	699.90		800		684.00		
3055.00	AG-Beiträge an Krankentaggeldvers.	217.15		300		160.30		
3090.00	Aus- und Weiterbildung des Personals	1'775.00		1'200		160.00		
3103.00	Fachliteratur, Zeitschriften	275.15		700		470.05		
3170.00	Reisekosten und Spesen	521.50		500		590.00		

Erfolgsrechnung

Konto	Bezeichnung	Rechnung 2018		Budget 2018		Rechnung 2017		Erläuterungen
		Aufwand	Ertrag	Aufwand	Ertrag	Aufwand	Ertrag	
610	Sozialdienst	117'854.10		107'200		130'013.30		
3130.00	Dienstleistungen Dritter	4'147.50		3'100		5913.30		
3631.00	Beiträge an Kantone und Konkordate	74'404.40		77'000		83'176.80		
3636.00	Beiträge an private Organisationen ohne Erwerbszweck	39'302.20		27'100		40'923.20		
611	Sozialhilfe	613'246.50	247'102.10	663'000	190'000	677'576.00	210'107.40	
3613.00	Entschädigungen an öffentliche Sozialversicherungen	1'884.00						
3632.00	Beiträge an Gemeinden und Gemeindezweckverbände	33'275.10						Siehe Konto 4632.00
3637.00	Beiträge an private Haushalte	578'087.40				677'576.00		
4260.00	Rückerstattungen, Kostenbeteiligungen Dritter		213'827.00					
4632.00	Beiträge von Gemeinden und Gemeindezweckverbänden		33'275.10				210'107.40	Siehe Konto 3632.00
612	Alter	18'155.80		21'200		23'419.80		
3636.00	Beiträge an private Organisationen ohne Erwerbszweck	18'155.80		21'200		23'419.80		
625	Kind und Familie	161'317.53		159'700		165'653.55		
3635.00	Beiträge an private Unternehmungen	6'800.00		7'000		13'200.00		
3636.00	Beiträge an private Organisationen ohne Erwerbszweck	51'536.53		36'700		37'550.55		
3637.00	Beiträge an private Haushalte	102'981.00		116'000		114'903.00		

Erfolgsrechnung

Konto	Bezeichnung	Rechnung 2018		Budget 2018		Rechnung 2017		Erläuterungen
		Aufwand	Ertrag	Aufwand	Ertrag	Aufwand	Ertrag	
650	Alimentenbevorschussung und -inkasso	16'325.20	7'827.31	22'000	8'000	13'317.50	9'376.79	
3636.00	Beiträge an private Organisationen ohne Erwerbszweck	16'325.20		15'000		13'317.50		
3637.00	Beiträge an private Haushalte		7'827.31	7'000	8'000		9'376.79	
4260.00	Rückerstattungen, Kostenbeteiligungen Dritter							
660	Jugend	48'661.70		54'700		48'744.00		
3000.20	Sitzungsgelder Kommissionen	1'365.00		3'000		1'995.00		
3010.00	Löhne des Verwaltungs- und Betriebspersonals	36'724.15		38'200		37'543.45		
3050.00	AG-Beiträge AHV, IV, EO, ALV, VK	2'362.70		2'400		2'434.30		
3052.00	AG-Beiträge an Pensionskassen	3'727.75		3'800		3'806.15		
3053.00	AG-Beiträge an Unfallversicherungen	138.90		200		142.70		
3054.00	AG-Beiträge an Familienzulagekassen	642.05		600		622.50		
3055.00	AG-Beiträge an Krankentaggeldvers.	149.80		200		148.65		
3090.00	Aus- und Weiterbildung des Personals			500				
3101.00	Betriebs-, Verbrauchsmaterial	122.35		2'000		839.25		
3111.00	Maschinen, Geräte und Fahrzeuge	1'960.00		2'200		267.55		
3170.00	Reisekosten und Spesen	1'469.00		1'600		944.45		
670	Gesundheit	1'205'489.65		1'118'300		1'195'313.00		
3612.00	Entschädigungen an Gemeinden und Gemeindezweckverbände	5'884.80		7'100		6'914.80		
3631.00	Beiträge an Kantone und Konkordate	1'136.00		1'600		1'420.00		
3635.00	Beiträge an private Unternehmungen	109'004.45		116'000		107'622.15		
3636.00	Beiträge an private Organisationen ohne Erwerbszweck	339'554.65		321'700		323'945.55		
3636.10	Ungedeckte Pflegekosten Alterswohnheim Mütschi	744'520.10		654'600		736'593.20		
3637.00	Beiträge an private Haushalte	5'389.65		17'300		18'817.30		

Erfolgsrechnung

Konto	Bezeichnung	Rechnung 2018		Budget 2018		Rechnung 2017		Erläuterungen
		Aufwand	Ertrag	Aufwand	Ertrag	Aufwand	Ertrag	
690	Landwirtschaft	18'305.55		21'500		18'157.85		
3010.00	Löhne des Verwaltungs- und Betriebspersonals	1'073.25		1'000		247.25		
3053.00	AG-Beiträge an Unfallversicherungen	0.85		100		0.40		
3055.00	AG-Beiträge an Krankentaggeldvers.	2.25		100		1.00		
3170.00	Reisekosten und Spesen	300.00		300		300.00		
3631.00	Beiträge an Kantone und Konkordate	3'080.00				3'080.00		
3632.00	Beiträge an Gemeinden und Gemeindezweckverbände	12'525.00		13'000		13'205.00		
3636.00	Beiträge an private Organisationen ohne Erwerbszweck			6'000				
3637.00	Beiträge an private Haushalte	1'324.20		1'000		1'324.20		
691	Öffentlicher Verkehr	236'155.00		243'800		241'987.00		
3634.00	Beiträge an öffentliche Unternehmungen	115'355.00		123'000		121'187.00		
3634.10	Ortsbus Walchwil	120'800.00		120'800		120'800.00		
		22'867'206.21	21'614'648.80	24'287'500	22'696'100	21'585'524.61	20'058'218.03	
		22'867'206.21	1'252'557.41	24'287'500	1'591'400	21'585'524.61	1'527'306.58	
	Gesamt Ergebnis		22'867'206.21	24'287'500	24'287'500	21'585'524.61	21'585'524.61	

Zusammenstellung

	Rechnung 2018		Budget 2018		Rechnung 2017	
	Aufwand	Ertrag	Aufwand	Ertrag	Aufwand	Ertrag
10 Abteilung Präsidiales	1'965'958.32	636'419.73	2'030'900	657'500	1'958'972.93	638'272.59
20 Abteilung Finanzen	3'511'857.60	16'557'000.27	4'411'700	17'971'300	2'411'689.20	15'112'806.06
30 Abteilung Bildung/Kultur	7'295'507.70	2'535'265.38	7'439'800	2'411'600	7'078'212.90	2'540'036.45
40 Abteilung Bau/Planung	1'988'968.80	126'198.20	2'346'200	60'000	1'943'654.75	121'457.60
50 Abteilung Infrastruktur/Sicherheit	5'393'425.91	1'499'660.81	5'457'200	1'397'700	5'463'771.43	1'423'929.89
60 Abteilung Soziales/Gesundheit	2'711'487.88	260'104.41	2'601'700	198'000	2'729'223.40	221'715.44
Total Erfolgsrechnung	22'867'206.21	21'614'648.80	24'287'500	22'696'100	21'585'524.61	20'058'218.03
Mehrertrag						
Mehraufwand		1'252'557.41		1'591'400		1'527'306.58

Investitionsrechnung

	Rechnung 2018		Budget 2018		Rechnung 2017	
	Ausgaben	Einnahmen	Ausgaben	Einnahmen	Ausgaben	Einnahmen
40 Abteilung Bau/Planung	3'348'315.25	2'242.70	6'886'000	0	4'482'298.70	0.00
430 Ausbau Strassen und Anlagen	3'348'315.25	2'242.70	6'886'000	0	4'482'298.70	0.00
50116.1 Oberdorfstrasse, Gemeinde	2'210'080.25	2'242.70	4'136'000	0	2'610'335.75	0.00
50116.3 Oberdorfstrasse, Perimeteranteil 55%	1'138'235.00	0.00	2'750'000	0	1'871'962.95	0.00
50 Abteilung Infrastruktur/Sicherheit	499'710.90	97'646.55	900'000	70'000	2'903'162.65	363'481.85
531 Feuerwehr	0.00	0.00	0	0	150'496.00	175'860.00
50324 Tanklöschfahrzeug	0.00	0.00	0	0	150'496.00	175'860.00
545 Schiessanlagen	0.00	0.00	0	0	351'385.15	185'051.45
50118 Sanierung Kugelfang Büel	0.00	0.00	0	0	351'385.15	185'051.45
580 Werkhof	0.00	0.00	0	0	142'731.20	0.00
50325 Kommunalfahrzeug	0.00	0.00	0	0	142'731.20	0.00
583 Entwässerung	0.00	94'792.20	0	70'000	0.00	2'570.40
50119 Entwässerung: Anschlussgebühren	0.00	94'792.20	0	70'000	0.00	2'570.40
585 Unterhalt Strassen und Anlagen	499'710.90	2'854.35	900'000	0	2'251'136.55	0.00
50120 Sanierung Bahnhofstrasse (2. Etappe)	0.00	0.00	0	0	608.75	0.00
50313 Ausbau Sportanlage Lienisberg	251'781.00	2'854.35	300'000	0	2'250'527.80	0.00
50326 Tennisplätze mit Beleuchtung	247'929.90	0.00	600'000	0	0.00	0.00
593 Schulhäuser	0.00	0.00	0	0	7'413.75	0.00
50320 Leitungsbau von Schulhauswand bis Zentrale	0.00	0.00	0	0	5'476.85	0.00
50321 Sanierung Regulierung Wärmeverteilung Oberstufenschulhaus	0.00	0.00	0	0	1'936.90	0.00
Zusammenstellung der Investitionsrechnung						
40 Abteilung Bau/Planung	3'348'315.25	2'242.70	6'886'000	0	4'482'298.70	0.00
50 Abteilung Infrastruktur/Sicherheit	499'710.90	97'646.55	900'000	70'000	2'903'162.65	363'481.85
Total Investitionsrechnung	3'848'026.15	99'889.25	7'786'000	70'000	7'385'461.35	363'481.85

Bilanz per 31. Dezember

	31.12.2018	31.12.2017
1 Aktiven	59'070'351.99	66'277'200.41
10 Finanzvermögen	24'261'911.60	32'170'294.92
100 Flüssige Mittel und kurzfristige Geldanlagen	3'001'478.80	10'463'059.94
1000 Kasse	1'857.60	2'484.95
1001 Post	56'711.62	843'997.19
1002 Bank	2'942'436.18	9'616'104.40
1003 Kurzfristige Geldmarktanlagen	473.40	473.40
101 Forderungen	3'293'235.82	2'173'388.55
1010 Forderungen aus Lieferungen und Leistungen gegenüber Dritten	161'132.30	109'712.85
1012 Steuerforderungen	2'628'258.52	1'588'921.25
1015 Interne Kontokorrente	13'453.25	13'742.60
1016 Vorschüsse für vorläufige Verwaltungsaufgaben	481'549.75	452'637.10
1019 Übrige Forderungen	8'842.00	8'374.75
102 Kurzfristige Finanzanlagen	1'000'000.00	1'000'000.00
1020 Kurzfristige Darlehen	1'000'000.00	1'000'000.00
104 Aktive Rechnungsabgrenzungen	2'089'793.58	3'078'219.43
1040 Personalaufwand	0.00	0.00
1041 Sach- und übriger Betriebsaufwand	459.40	336.40
1042 Steuern	2'019'545.25	2'858'168.60
1043 Transfers der Erfolgsrechnung	11'125.00	13'566.00
1044 Finanzaufwand / Finanzertrag	2'200.00	0.00
1045 Übriger betrieblicher Ertrag	56'463.93	21'096.98
1046 Aktive Rechnungsabgrenzungen Investitionsrechnung	0.00	185'051.45
107 Finanzanlagen	2'055'393.40	2'633'617.00
1070 Aktien und Anteilsscheine	655'393.40	633'617.00
1071 Verzinliche Anlagen	1'400'000.00	2'000'000.00
108 Sachanlagen	12'822'010.00	12'822'010.00
1080 Grundstücke	5'272'010.00	5'272'010.00
1084 Gebäude	7'550'000.00	7'550'000.00
14 Verwaltungsvermögen	34'808'440.39	34'106'905.49
140 Sachanlagen	33'375'522.09	32'673'987.19
1401 Strassen / Verkehrswege	15'054'900.55	14'520'200.00
1402 Wasserbau	42'100.00	46'800.00
1403 Übrige Tiefbauten	367'599.80	503'400.00
1404 Hochbauten	11'358'199.55	12'091'400.00
1406 Mobilien	227'600.00	325'300.00
1407 Anlagen im Bau	6'325'122.19	5'186'887.19
142 Immaterielle Anlagen	1'432'918.30	1'432'918.30
1429 Übrige Immaterielle Anlagen	1'432'918.30	1'432'918.30

Bilanz per 31. Dezember

		31.12.2018	31.12.2017
2	Passiven	59'070'351.99	66'277'200.41
20	Fremdkapital	32'474'239.05	38'310'050.89
200	Laufende Verbindlichkeiten	6'183'825.00	4'625'930.24
2000	Laufende Verbindlichkeiten aus Lieferungen und Leistungen von Dritten	2'436'420.13	2'885'203.69
2002	Steuern	-411.43	0.00
2005	Interne Kontokorrente	93'192.30	122'436.45
2006	Depotgelder und Kautionen	3'654'624.00	1'618'290.10
201	Kurzfristige Finanzverbindlichkeiten	11'000'000.00	0.00
2010	Verbindlichkeiten gegenüber Finanzintermediären	11'000'000.00	0.00
204	Passive Rechnungsabgrenzung	290'414.05	262'122.65
2040	Personalaufwand	0.00	1'084.20
2041	Sach- und übriger Betriebsaufwand	40'005.80	4'075.30
2042	Steuern	10'855.00	12'780.85
2043	Transfers der Erfolgsrechnung	94'231.25	94'157.05
2044	Finanzaufwand / Finanzertrag	136'442.00	141'342.00
2045	Übriger Betrieblicher Ertrag	8'880.00	8'683.25
2049	Übrige passive Rechnungsabgrenzung Erfolgsrechnung	0.00	0.00
205	Kurzfristige Rückstellungen	0.00	1'421'998.00
2057	Kurzfristige Rückstellungen für Finanzaufwand	0.00	1'421'998.00
206	Langfristige Finanzverbindlichkeiten	15'000'000.00	32'000'000.00
2064	Darlehen, Schuldscheine	15'000'000.00	32'000'000.00
29	Eigenkapital	26'596'112.94	27'967'149.52
290	Verpflichtungen bzw. Vorschüsse gegenüber Spezialfinanzierungen	382'383.22	500'862.39
2900	Spezialfinanzierungen im Eigenkapital	382'383.22	500'862.39
296	Neubewertungsreserve Finanzvermögen	5'973'256.40	5'973'256.40
2960	Neubewertungsreserve Finanzvermögen	5'973'256.40	5'973'256.40
298	Übriges Eigenkapital	21'493'030.73	23'020'337.31
2980	Übriges Eigenkapital	21'493'030.73	23'020'337.31
299	Bilanzüberschuss/-fehlbetrag	-1'252'557.41	-1'527'306.58
2990	Jahresergebnis	-1'252'557.41	-1'527'306.58

Aufwand Gliederung nach Kostenart

	Rechnung 2018	Budget 2018	Rechnung 2017
	Aufwand	Aufwand	Aufwand
3 Aufwand	22'867'206.21	24'287'500	21'585'524.61
30 Personalaufwand	9'085'680.30	9'185'600	8'982'475.40
300 Behörden und Kommissionen	276'029.95	296'200	271'516.65
301 Löhne des Verwaltungs- und Betriebspersonals	2'642'540.40	2'564'900	2'458'949.55
302 Löhne der Lehrkräfte	4'522'766.90	4'621'800	4'557'009.95
303 Temporäre Arbeitskräfte	14'833.05	20'000	10'552.75
304 Zulagen	3'600.00	3'900	3'600.00
305 Arbeitgeberbeiträge	1'468'664.20	1'489'700	1'459'213.85
306 Arbeitgeberleistungen	27'072.00	27'200	70'294.60
309 Übriger Personalaufwand	130'173.80	161'900	151'338.05
31 Sach- und übriger Betriebsaufwand	3'477'657.93	3'451'400	3'104'531.76
310 Material- und Warenaufwand	575'032.20	589'100	587'808.45
311 Nicht aktivierbare Anlagen	421'128.35	455'000	300'595.45
312 Ver- und Entsorgung Liegenschaften VV	389'324.38	429'000	371'149.47
313 Dienstleistungen und Honorare	944'568.87	963'900	942'430.67
314 Baulicher und betrieblicher Unterhalt	744'832.28	646'300	546'584.73
315 Unterhalt Mobilien und immaterielle Anlagen	137'917.60	101'700	118'172.09
316 Mieten, Leasing, Pachten, Benützungsggebühren	90'475.25	98'400	90'741.85
317 Spesenentschädigungen	105'980.65	110'800	107'401.25
318 Wertberichtigungen auf Forderungen	35'360.30	29'000	14'046.00
319 Verschiedener Betriebsaufwand	33'038.05	28'200	25'601.80
33 Abschreibungen Verwaltungsvermögen	3'046'602.00	3'445'000	3'291'508.55
330 Sachanlagen Verwaltungsvermögen	3'046'602.00	3'445'000	3'291'508.55
34 Finanzaufwand	23'623.60	12'300	46'782.90
340 Zinsaufwand	19'613.70	9'800	31'700.00
342 Kapitalbeschaffungs- und Verwaltungskosten	153.35	0	15'287.20
343 Liegenschaftenaufwand Finanzvermögen	3'528.10	2'500	433.85
349 Verschiedener Finanzaufwand	328.45	0	-638.15
35 Einlagen in Fonds und Spezialfinanzierungen	0.00	16'200	39'923.84
351 Einlagen in Spezialfinanzierungen im Eigenkapital	0.00	16'200	39'923.84
36 Transferaufwand	6'100'318.28	7'739'700	5'729'626.70
361 Entschädigungen an Gemeinwesen	412'133.20	508'800	462'196.30
362 Finanz- und Lastenausgleich	2'599'505.00	4'242'900	2'216'073.00
363 Beiträge an Gemeinwesen und Dritte	3'088'680.08	2'988'000	3'051'357.40
38 Ausserordentlicher Aufwand	757'060.00	0	0.00
381 Ausserordentlicher Sach- und Betriebsaufwand	21'360.00	0	0.00
384 Ausserordentlicher Finanzaufwand	735'700.00	0	0.00
39 Interne Verrechnungen	376'264.10	437'300	390'675.46
390 Material- und Warenbezüge	113'530.50	137'800	76'431.25
391 Dienstleistungen	262'733.60	299'500	314'244.21
394 Kalk. Zinsen und Finanzaufwand	0.00	0	0.00

Ertrag Gliederung nach Kostenart

	Rechnung 2018	Budget 2018	Rechnung 2017
	Ertrag	Ertrag	Ertrag
4 Ertrag	21'614'648.80	22'696'100	20'058'218.03
40 Fiskalertrag	16'502'998.21	17'939'000	15'072'150.75
400 Direkte Steuern natürliche Personen	13'787'742.86	16'210'000	12'793'743.20
401 Direkte Steuern juristische Personen	480'205.80	355'000	679'332.20
402 Übrige direkte Steuern	2'211'109.55	1'350'000	1'574'485.35
403 Besitz- und Aufwandsteuern	23'940.00	24'000	24'590.00
41 Regalien und Konzessionen	3'650.00	3'500	3'800.00
412 Konzessionen	3'650.00	3'500	3'800.00
42 Entgelte	1'867'834.18	1'669'900	1'846'124.41
420 Ersatzabgaben	97'586.90	70'000	101'944.00
421 Gebühren für Amtshandlungen	285'022.83	220'900	270'864.63
423 Schul- und Kursgelder	188'949.00	197'400	188'953.50
424 Benützungsgebühren und Dienstleistungen	788'530.69	800'400	793'394.29
425 Erlös aus Verkäufen	60'375.40	55'800	59'017.10
426 Rückerstattungen	447'329.36	325'400	431'950.89
427 Bussen	40.00	0	0.00
43 Verschiedene Erträge	0.00	0	0.00
430 Verschiedene betriebliche Erträge	0.00	0	0.00
44 Finanzertrag	481'558.91	480'600	505'570.16
440 Zinsertrag	14'105.66	15'600	23'870.31
442 Beteiligungsertrag Finanzvermögen	18'120.00	16'700	16'785.00
444 Wertberichtigungen Anlagen FV	21'776.40	0	0.00
443 Liegenschaftenertrag Finanzvermögen	330'092.10	346'100	347'866.40
447 Liegenschaftenertrag Verwaltungsvermögen	97'464.75	102'200	117'048.45
45 Entnahmen aus Fonds und Spezialfinanzierungen	118'479.17	0	0.00
451 Entnahmen aus Spezialfinanzierungen im Eigenkapital	118'479.17	0	0.00
46 Transferertrag	2'263'864.23	2'165'800	2'239'897.25
461 Entschädigungen von Gemeinwesen	36'060.30	37'000	38'022.30
463 Beiträge von Gemeinwesen und Dritten	2'216'922.18	2'123'800	2'195'917.40
469 Verschiedener Transferertrag	10'881.75	5'000	5'957.55
48 Ausserordentlicher Ertrag	0.00	0	0.00
486 Ausserordentliche Transfererträge	0.00	0	0.00
49 Interne Verrechnungen	376'264.10	437'300	390'675.46
490 Material- und Warenbezüge	113'530.50	137'800	76'431.25
491 Dienstleistungen	262'733.60	299'500	314'244.21
494 Kalkulatorische Zinsen und Finanzaufwand	0.00	0	0.00

Geldflussrechnung vom 01.01. - 31.12.

	2018	2017
	CHF	CHF
Geldfluss aus betrieblicher Tätigkeit		
Liquiditätswirksame Erträge		
Debitoren (übrige Erträge)	3'820'925.05	4'155'376.35
Steuereingänge	14'186'249.74	16'244'093.50
Grundstückgewinnsteuern netto	4'073'188.00	1'378'345.10
Liquiditätswirksame Erträge	22'080'362.79	21'777'814.95
Liquiditätswirksame Aufwände		
Kreditoren (übrige Aufwände)	-10'684'877.90	-11'812'020.31
Personalaufwand	-9'075'788.85	-9'024'398.60
Steuerrückerstattungen	-1'346.20	0.00
Liquiditätswirksame Aufwände	-19'762'012.95	-20'836'418.91
Geldfluss aus betrieblicher Tätigkeit	2'318'349.84	941'396.04
Geldfluss aus Investitionstätigkeit		
Liquiditätswirksame Einnahmen		
Einnahmen der Investitionsrechnung	96'871.10	190'702.21
Liquiditätswirksame Einnahmen	96'871.10	190'702.21
Liquiditätswirksame Ausgaben		
Ausgaben der Investitionsrechnung	-4'962'291.45	-7'619'634.19
Liquiditätswirksame Ausgaben	-4'962'291.45	-7'619'634.19
Geldfluss aus Investitionstätigkeit	-4'865'420.35	-7'428'931.98
Geldfluss aus Finanzierungstätigkeit		
Finanzeinnahmen		
Finanzeinnahmen Erfolgsrechnung	629'793.49	479'001.27
Finanzeinnahmen Bilanz (ohne Festgelder)	12'956'831.71	46'317'683.47
Finanzeinnahmen aus Anlagetätigkeit	600'000.00	
Finanzeinnahmen	14'186'625.20	46'796'684.74
Finanzausgaben		
Finanzausgaben Erfolgsrechnung	-32'276.60	-42'421.05
Finanzausgaben Bilanz (ohne Festgelder)	-19'068'859.23	-31'230'238.57
Finanzausgaben Festgelder	0.00	0.00
Finanzausgaben aus Anlagetätigkeit	0.00	0.00
Finanzausgaben	-19'101'135.83	-31'272'659.62
Geldfluss aus Finanzierungstätigkeit	-4'914'510.63	15'524'025.12
Geldfluss Einwohnergemeinde Walchwil	-7'461'581.14	9'036'489.18

Gestufte Erfolgsrechnung

Gestufte Erfolgsrechnung		Rechnung 2018	Budget 2018	Rechnung 2017
		CHF	CHF	CHF
	Betrieblicher Aufwand	21'710'258.51	23'837'900	21'148'066.25
30	Personalaufwand	9'085'680.30	9'185'600	8'982'475.40
31	Sach- und übriger Betriebsaufwand	3'477'657.93	3'451'400	3'104'531.76
33	Abschreibungen Verwaltungsvermögen	3'046'602.00	3'445'000	3'291'508.55
35	Einlagen in Fonds und Spezialfinanzierungen		16'200	39'923.84
36	Transferaufwand	6'100'318.28	7'739'700	5'729'626.70
37	Durchlaufende Beiträge			
	Betrieblicher Ertrag	20'756'825.79	21'778'200	19'161'972.41
40	Fiskalertrag	16'502'998.21	17'939'000	15'072'150.75
41	Regalien und KozeSSIONen	3'650.00	3'500	3'800.00
42	Entgelte	1'867'834.18	1'669'900	1'846'124.41
43	Verschiedene Erträge			
45	Entnahmen aus Fonds und Spezialfinanzierungen	118'479.17		
46	Transferertrag	2'263'864.23	2'165'800	2'239'897.25
47	Durchlaufende Beiträge			
	Ergebnis aus betrieblicher Tätigkeit	-953'432.72	-2'059'700	-1'986'093.84
34	Finanzaufwand	23'623.60	12'300	46'782.90
44	Finanzertrag	481'558.91	480'600	505'570.16
	Ergebnis aus Finanzierung	457'935.31	468'300	458'787.26
	Operatives Ergebnis	-495'497.41	-1'591'400	-1'527'306.58
38	Ausserordentlicher Aufwand	757'060.00		
48	Ausserordentlicher Ertrag			
	Ausserordentliches Ergebnis	-757'060.00		
	Gesamtergebnis Erfolgsrechnung	-1'252'557.41	-1'591'400	-1'527'306.58

Anlagetabelle per 31. Dezember 2018

	Jahr	Netto- Investition	Bilanzwert 31.12.2017	Netto- Zuwachs	Zusätzliche Abschreibung	Gesetzliche Abschreibung	Bilanzwert 31.12.2018
Sachgüter							
Grundstücke							
Schulhaus Oeltrotten	1973	1'079'552	0				0
Kirchgasse 6, ehemals Dubacher-Haus	1991	2'650'000	0				0
Parkplatz Wihelmatt	1994	2'498'255	0				0
Ehemals Restaurant Bahnhof	2003	1'353'600	0				0
Dorfstrasse 10, ehemals Betschart-Haus	2006	250'000	0				0
Landerwerb		70'998					0
		7'902'405	0	0	0	0	0
Tiefbauten							
Bahnhof, Fussgängerunterführung	2004	921'674	0				0
Bahnhofareal, Gestaltung	2006	979'898	0				0
Bahnhofstrasse, Sanierung	2015	14'971	12'300			1'300	11'000
Dorfplatz-Kirche, Trottoir	2002	232'055	0				0
Dorfstrasse (Dorfzentrum), Sanierung	2016	840'174	504'800			50'500	454'300
Forchwaldstrasse, Sanierung 1. Etappe	2011	1'825'728	20'900			2'100	18'800
Forchwaldstrasse, Sanierung 2. & 3. Etappe	2014	2'929'087	1'219'900			122'000	1'097'900
Friedhof, Neugestaltung Teil A	2009	275'016	0				0
Nordzufahrt, Landerwerb	2006	60'883	5'700			600	5'100
Nordzufahrt, Projektierung	2004	207'451	0				0
Nordzufahrt, Unterführung Hörndli	2012	13'750'256	4'482'400			448'300	4'034'100
Oberdorfstrasse, Folgeetappen	¹⁾	13'035'742	7'943'700	2'207'837		1'015'237	9'136'300
Panoramaweg - Personenunterführung	2012	752'093	330'500			33'100	297'400
Pfaffenbodenstrasse, Erneuerung	2007	148'971	0				0
Vorderbergstrasse, Brechen-Balis	2002	874'904	0				0
Vorderbergstrasse Forchwaldstrasse - Dürrenburg	2007	1'655'848	0				0
		38'505'359	14'520'200	2'207'837	0	1'673'137	15'054'900
Wasserbau							
Dorfbach, Geschiebesammler	2013	133'785	46'800			4'700	42'100
		133'785	46'800	0	0	4'700	42'100
Übrige Tiefbauten							
Kugelfang Büel, Sanierung	2016	180'316	0				0
Bojenfeld, Sanierung & Ersatz Bojensteine	2008	279'656	163'300			16'400	146'900
Kanalisation / Entwässerung	2003	1'157'868	340'100	-94'792		24'608	220'700
		1'617'839	503'400	-94'792	0	41'008	367'600
Hochbauten							
Abdankungshalle, Renovation	2002	435'517	0				0
Bahnhof, Einstellplätze Tiefgarage	2006	242'350	0				0
Planung Verwaltungszentrum	2012	361'837	135'000			13'500	121'500
Bau Verwaltungszentrum	2015	11'192'471	7'432'200			743'300	6'688'900
Holzsplitzelheizungsanlage	2016	1'606'289	1'029'400			73'500	955'900

¹⁾ Noch nicht abgerechnet

	Jahr	Netto- Investition	Bilanzwert 31.12.2017	Netto- Zuwachs	Zusätzliche Abschreibung	Gesetzliche Abschreibung	Bilanzwert 31.12.2018
Holzschmelzeheizung Anschluss Schulen	2015	151'524	110'300			11'100	99'200
Leitungsbau Schulhauswand bis Zentrale	2015	101'119	76'900			7'700	69'200
Lienenberg, Planung	2009	317'335	0				0
Lienenberg, Ausbau Sportanlage	2016	2'702'670	2'189'900	248'927		243'927	2'194'900
Musikschulräume/Feuerwehrdepot	2010	2'234'008	2'200			300	1'900
Oberstufenschulhaus, Sportplatz	2012	1'472'038	29'600			3'000	26'600
Oberstufenschulhaus, Zentrum	1989	13'536'943	0				0
Oberstufenschulhaus, Regulierung Wärmeverteilung	2016	133'072	107'900			10'800	97'100
Pausenplätze, Umgestaltung	2014	118'109	69'400			7'000	62'400
Schulhaus Engelmatt	1975	861'008	0				0
Schulhaus Engelmatt, Renovation	2000	2'029'726	0				0
Schulhaus Sternematt, Renovation & Küche	2002	352'661	0				0
Schulhaus Oeltrotten	1964	3'947'494	586'500			58'800	527'700
Schulpavillon Sternematt, Kindergarten	1981	218'439	0				0
Seebad Rossblatten	1986	615'512	0				0
Seebad Rossblatten, Liegeplattform	2009	474'370	0				0
Tennisplätze mit Beleuchtung	2016			247'930		24'830	223'100
Usseregg, Spielplatz	2014	670'657	322'100			32'300	289'800
Werkhof Bahnhof	2000	1'150'000	0				0
Zivilschutz-/Feuerwehranlage	1978	1'086'481	0				0
		46'259'560	12'091'400	496'857	0	1'230'057	11'358'200
Mobilien, Maschinen, Fahrzeuge							
Atenschutz-Fahrzeug	1993	90'339	0				0
Gemeindesaal, Beschallung	2004	143'131	0				0
Kleintransporter Aebi TP98k	2003	141'482	0				0
Kompaktkehrmaschine MFH 2500	2010	159'500	8'900			2'700	6'200
Kommunalfahrzeug	2014	165'027	127'400			38'300	89'100
Mehrzweckfahrzeug Holder	2002	109'537	0				0
Pionierfahrzeug	2000	154'740	0				0
Tanklöschfahrzeug, TLF	2016	295'492	189'000			56'700	132'300
		1'259'248	325'300	0	0	97'700	227'600
Anlagen im Bau							
Oberdorfstrasse Perimeteranteil	¹⁾	6'325'122	5'186'887	1'138'235			6'325'122
		6'325'122	5'186'887	1'138'235	0	0	6'325'122
Investitionsbeiträge							
Abgeltung Schiessanlage Choller	2003	70'000	0				0
Beitrag an FCW für Fussballplatz	2002	300'000	0				0
Beitrag an SGZ für MS Zug	2003	130'000	0				0
Beitrag an Zentrum Elisabeth für Höhenweg	2003	90'000	0				0
Landabtretung Althof-Stiftung	1990	2'696'480	0				0
		3'286'480	0	0	0	0	0
		105'407'164	32'673'987	3'748'137	0	3'046'602	33'375'522

¹⁾ Noch nicht abgerechnet

1. Bürgschaften
Keine
2. Garantieverpflichtungen
Keine
3. Leasingverpflichtungen
Keine
4. Eventualverpflichtungen
CHF 350'000.00 Beteiligung des Zweckverbandes der Zuger Einwohnergemeinden für die Bewirtschaftung von Abfällen (ZEBA) an der Renergia Zentralschweiz AG.
5. Verbindlichkeiten gegenüber Vorsorgeeinrichtungen
Zuger Pensionskasse: CHF 106'944.05 im Kreditorenbestand
Die Zahlung erfolgte im Januar 2019. Der Deckungsgrad der Zuger Pensionskasse per 31.12.2018 beträgt 102.0 %.
6. Beteiligungen - Finanzvermögen
Die Wertschriften wurden per 31.12.2018 zum Marktwert bilanziert.
 - 6.1 Aktien Zuger Kantonalbank

Anzahl	63 Inhaberaktien à nom. CHF 500.00
Bilanzwert 31.12.17	CHF 331'695.00
Bilanzwert 31.12.18	CHF 359'100.00
 - 6.2 Aktien Wasserwerke Zug AG

Anzahl	12 Namenaktien à nom. CHF 100.00
Bilanzwert 31.12.17	CHF 177'600.00
Bilanzwert 31.12.18	CHF 169'200.00
 - 6.3 Aktien Schweizer Zucker AG Aarberg und Frauenfeld

Anzahl	14 Namenaktien à nom. CHF 10.00
Bilanzwert 31.12.17	CHF 322.00
Bilanzwert 31.12.18	CHF 393.40
 - 6.4 Aktien Rigi-Bahnen AG

Anzahl	3'000 Namenaktien à nom. CHF 5.00
Bilanzwert 31.12.17	CHF 24'000.00
Bilanzwert 31.12.18	CHF 26'700.00

6.5 Aktien Luftseilbahn Kräbel-Rigi Scheidegg AG

Anzahl	20 Namenaktien à nom. CHF 5'000.00
Bilanzwert 31.12.17	CHF 100'000.00
Bilanzwert 31.12.18	CHF 100'000.00

7. Beteiligungen - Verwaltungsvermögen

7.1 Aktien Zugerland Verkehrsbetriebe AG

Anzahl	204 Namenaktien à nom. CHF 500.00
Bilanzwert 31.12.17	CHF 0.00
Kurswert 31.12.18	CHF 102'000.00
Bilanzwert 31.12.18	CHF 0.00

7.2 Aktien Schifffahrtsgesellschaft für den Zugersee

Anzahl	105 Inhaberaktien à nom. CHF 100.00
Bilanzwert 31.12.17	CHF 0.00
Kurswert 31.12.18	CHF 8'400.00
Bilanzwert 31.12.18	CHF 0.00

8. Liegenschaften - Verwaltungsvermögen (ohne Grundstücke im Baurecht)

Die Werte basieren auf 80 % des Gebäudeversicherungswertes und dem Landwert gemäss der steuerlichen Landwertzone.

Schulhäuser, Turnhallen,

Gemeindesaal	CHF	36'899'600
Verwaltungsgebäude und Bistro	CHF	7'169'200
Diverse Bauten	CHF	6'694'100
Nicht überbautes Land	CHF	1'028'000
Total	CHF	51'790'900

9. Liegenschaften - Finanzvermögen

GS 1099 (Blimoos), 12'661 m², Zone Öffentliches Interesse, Bilanzwert CHF 5'054'010.

GS 385 Vorderberg-/Forchwaldstrasse, 218 m², Zone W1, Bilanzwert CHF 218'000.

GS D636 Walchwiler-Haus, 912 m², Bilanzwert CHF 500'000.

GS 1080 Dorfstrasse 4, Geschäftshaus mit Auto-Einstellhalle, 670 m², Bilanzwert CHF 3'200'000.

GS 58 Dorfstrasse 6, 3-Familienhaus, Schulpavillon, 2'079 m², Bilanzwert CHF 2'500'000.

GS 51 Dorfstrasse 21, 3-Familienhaus, 247 m², Kernzone, Bilanzwert CHF 1'350'000.

10. Veränderungen der Rückstellungen, der Spezialfinanzierungen, der Reserven und des Eigenkapitals

		Bestand 01.01.2018	Veränderung	Bestand 31.12.2018
10.1	Rückstellungen ZFA und NFA	1'421'998.00	-1'421'998.00	0.00

Eigenkapitalnachweis

10.2	Entwässerung	665'589.54	-116'888.90	548'700.64
	Holzschntzelheizung	-164'727.15	-1'590.27	-166'317.42
	Total Spezialfinanzierungen			382'383.22
10.3	Liegenschaften FV	5'525'405.40		5'525'405.40
	Wertschriften FV	447'851.00		447'851.00
	Total Neubewertungsreserven			5'973'256.40
10.4	Übriges Eigenkapital	23'020'337.31	*-1'527'306.58	21'493'030.73

(*Gewinnzuweisung 2017)

11. Gesamtbeitrag, der zur Sicherung eigener Verpflichtungen verpfändeten oder abgetretenen Aktiven sowie Aktiven unter Eigentumsvorbehalt
Keine

12. Informationen zur Bilanzbereinigung
Keine

13. Status der Verpflichtungskredite

	Kredit	Investitionen bis 31.12.2017	Investitionen 2018	kumulierte Investitionen bis 31.12.2018	verfügbarer Restkredit
Oberdorfstrasse	29'500'000	16'183'297.45	3'346'072.55	19'529'370.00	9'970'630.00
Ausbau Sportanlage Lienisberg	2'500'000	2'453'743.25	248'926.65	2'702'669.90	-202'669.90
Tennisplätze mit Beleuchtung	600'000		247'929.90	247'929.90	352'070.10
Total (ohne Indexbereinigung)	32'600'000	18'637'040.70	3'842'929.10	22'479'969.80	10'120'030.20

14. Nicht bilanzierbare Forderungen
Keine

15. Wesentliche Ereignisse nach Bilanzstichtag
Keine



Gemeinde Walchwil
Postfach, CH-6318 Walchwil
www.walchwil.ch