

Gemeinde Walchwil



Bericht und Rechnung

2013

Jahresrechnung 2013 — Genehmigung

Sehr geehrte Einwohnerin
Sehr geehrter Einwohner

Wir unterbreiten Ihnen hiermit die Verwaltungsrechnung der Einwohnergemeinde für das Jahr 2013 mit den nachstehenden Bemerkungen:

1. Allgemeine Erläuterungen

Wir freuen uns, dass wir Ihnen erneut einen positiven Rechnungsabschluss vorlegen können. Die Laufende Rechnung schliesst mit einem Ertrag von CHF 24'712'605.99 und einem Aufwand von CHF 24'504'842.56 ab. Dies ergibt einen Überschuss von CHF 207'763.43. Das Budget für das Jahr 2013 sah einen Mehraufwand von CHF 379'000 vor. Der Jahresgewinn ist unter anderem auf die Umbuchung der aufgelaufenen Aufwände (CHF 215'985.50) für die Erschliessung Geisswaldstrasse in die transitorischen Aktiven zurückzuführen (Entlastung im Konto 401.318.41). Diese Kosten werden gemäss gesetzlichen Grundlagen mittels Perimeter auf die entsprechenden Landeigentümer überwält.

Im Vergleich zum Budget ergeben sich folgende Abweichungen:

	Budget 2013	Rechnung 2013	Differenz
Ertrag	CHF 24'810'100	CHF 24'712'606	CHF -97'494
Aufwand	CHF 25'189'100	CHF 24'504'843	CHF -684'257
Mehrertrag / -Mehraufwand	CHF -379'000	CHF 207'763	CHF 586'763

Ertrag

Gegenüber der Rechnung 2012 hat der Gesamtertrag um 5 % zugenommen.

	Kostenarten	Rechnung 2013	Budget 2013	Rechnung 2012
Steuern	400 bis 406	CHF 20'046'070	CHF 20'243'000	CHF 18'787'626
Vermögenserträge	421 bis 427	CHF 327'874	CHF 319'500	CHF 402'563
Entgelte	430 bis 437	CHF 1'810'614	CHF 1'656'400	CHF 1'799'340
Rückerstattungen von Gemeinwesen	450 bis 451	CHF 58'406	CHF 17'100	CHF 48'144
Beiträge	461	CHF 2'212'740	CHF 2'216'100	CHF 2'395'315
Spezialfinanzierungen / Interne Verrechnungen	480 bis 496	CHF 256'902	CHF 358'000	CHF 206'673
Total		CHF 24'712'606	CHF 24'810'100	CHF 23'639'661

Steuern

Der Gesamtsteuerertrag 2013 ist mit CHF 20.0 Mio. rund 7 % höher als der Gesamtsteuerertrag 2012. Trotzdem konnte der budgetierte Gesamtsteuerertrag 2013 (CHF 20.2 Mio.) um rund CHF 0.2 Mio. nicht erreicht werden. Während bei den Steuererträgen von natürlichen Personen für 2013 das Budget um CHF 0.7 Mio. übertroffen werden konnte, resultierte bei den Steuern aus den Vorjahren ein Betrag von CHF 3.3 Mio. (budgetiert CHF 4.9 Mio.). Rund 55 % der Steuererklärungen 2012 (Steuererklärungen 2011 = 90 %) sind definitiv veranlagt. Die Reingewinn- und Kapitalsteuern juristischer Personen sind CHF 347'000 höher als geplant. Erfreulich sind auch die höheren Erträge bei den Sondersteuern (CHF 251'000) sowie bei den Erbschafts- und Schenkungssteuern (CHF 63'000). Die Grundstückgewinnsteuern blieben rund 5 % unter dem budgetierten Wert von CHF 1.5 Mio.

Entgelte / Diverse Erträge (Gebühren, Schulgelder, Benützungsgebühren, Rückerstattungen)

Von den höheren Entgelten entfallen CHF 151'000 auf Rückerstattungen in der Abteilung Soziales/ Gesundheit. Die Gebühren für Amtshandlungen sind gesamthaft CHF 54'000 tiefer als budgetiert. Die grösste Abweichung resultierte bei den Baubewilligungsgebühren, welche CHF 45'000 unter dem Budget blieben.

Rückerstattungen von Gemeinwesen

Bei den Heimatkantonen von diversen unterstützungspflichtigen Personen konnten Rückerstattungen von geleisteter wirtschaftlicher Sozialhilfe von CHF 44'000 geltend gemacht werden.

Spezialfinanzierungen / Interne Verrechnungen

Durch die höheren Aufwendungen im Betriebsbereich erfolgte eine Entnahme aus der Spezialfinanzierung von CHF 96'000.

Aufwand

	Kostenarten	Rechnung 2013	Budget 2013	Rechnung 2012
Personalaufwand	300 bis 309	CHF 8'620'359	CHF 8'805'400	CHF 8'632'121
Sachaufwand	310 bis 319	CHF 3'451'122	CHF 3'913'600	CHF 3'765'519
Passivzinsen	321 bis 329	CHF 284'892	CHF 260'900	CHF 296'355
Abschreibungen	330 bis 332	CHF 2'339'526	CHF 2'196'000	CHF 1'867'663
Entschädigungen an Gemeinwesen	351 bis 352	CHF 336'087	CHF 323'100	CHF 375'008
Eigene Beiträge	361 bis 366	CHF 3'167'959	CHF 3'143'000	CHF 2'952'978
Spezialfinanzierungen / Interne Verrechnungen	380 bis 396	CHF 327'046	CHF 350'100	CHF 146'820
Aufwand Gemeinde		CHF 18'526'991	CHF 18'992'100	CHF 18'036'464
Beiträge ZFA/NFA	341 bis 342	CHF 5'977'852	CHF 6'197'000	CHF 3'102'724
Gesamtaufwand		CHF 24'504'843	CHF 25'189'100	CHF 21'139'188

Gegenüber der Rechnung 2012 hat der Aufwand Gemeinde um CHF 490'527 zugenommen (+ 3 %). Der Gesamtaufwand 2013 konnte CHF 684'257 unter dem budgetierten Betrag (- 3 %) gehalten werden. Der Personalaufwand konnte gegenüber dem Vorjahr leicht gesenkt werden. Durch das grössere Investitionsvolumen sind die gesetzlichen Abschreibungen von CHF 2'339'526 höher ausgefallen als der budgetierte Betrag (+ CHF 143'526). Die übrigen beeinflussbaren Kosten konnten teilweise sogar unter dem Budget gehalten werden. Dies ist sicher auch das Resultat einer seriösen Kostenkontrolle und dem stetigen Hinterfragen der Ausgaben nach deren Notwendigkeit.

Sachaufwand

Die Einsparungen beim Sachaufwand in der Höhe von CHF 0.5 Mio. gegenüber dem Budget 2013 wurden grösstenteils bei den Dienstleistungen und Honoraren von Dritten erzielt (CHF 0.3 Mio.).

Investitionsrechnung

Mit CHF 6.6 Mio. wurde der geplante Wert der Nettoinvestitionen (CHF 4.8 Mio.) um CHF 1.8 Mio. übertroffen.

- Für den Bau des Verwaltungszentrums wurden CHF 4'763'962.42 gegenüber den geplanten CHF 2'500'000 ausgegeben. Dafür wurde im Jahr 2012 der budgetierte Wert nicht erreicht. Der Restkredit per 31.12.2013 beträgt CHF 4'143'798.43.
- Beim Projekt Holzschnitzelheizungsanlage wurden statt CHF 1'300'000 nur CHF 1'052'018.90 investiert.
- Durch die Ablehnung des Baukredites Sportplatz Lienisberg an der Gemeindeversammlung vom 12. Dezember 2012 wurden die budgetierten CHF 250'000 nicht benötigt.

Alle getätigten Investitionen konnten aus den flüssigen Mitteln finanziert werden. Der Selbstfinanzierungsgrad beträgt 39.47 % gegenüber 164.31 % im Vorjahr. Der Richtwert liegt mittelfristig bei 100 %.

Bilanz

Die Bilanzsumme hat von CHF 52.4 Mio. auf CHF 36.7 Mio. abgenommen.

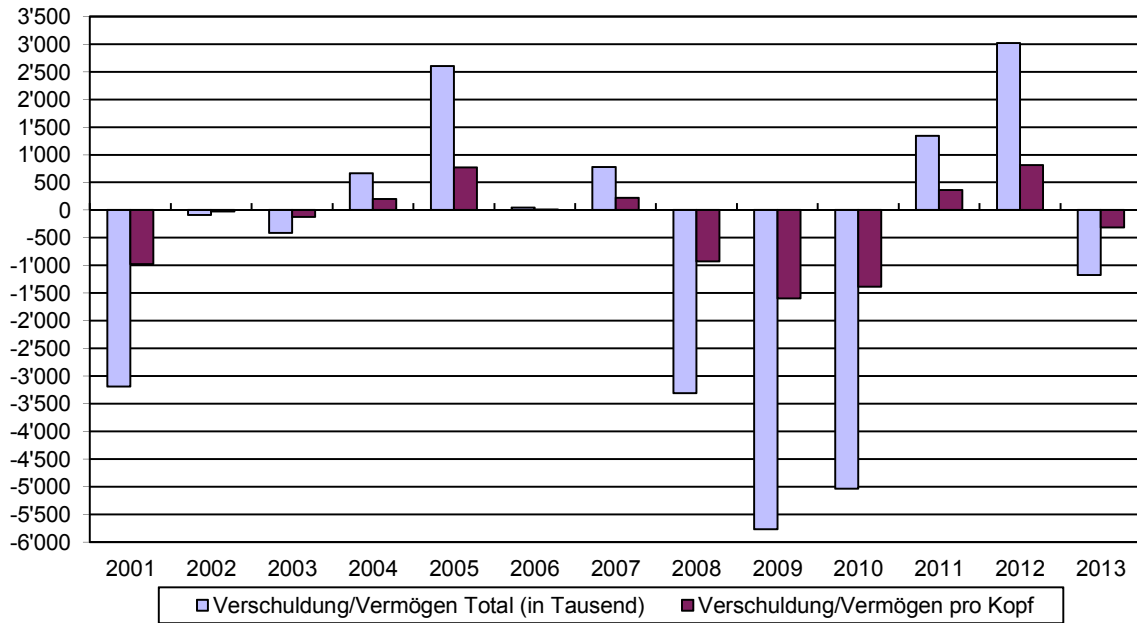
Das Finanzvermögen in der Höhe von CHF 15.6 Mio. hat gegenüber 2012 um CHF 20.2 Mio. abgenommen (Abnahme von CHF 21.0 Mio. bei den flüssigen Mitteln). Hauptgrund für die massive Abnahme der flüssigen Mitteln sind die hohen Zahlungen an den Finanzausgleich ZFA/NFA (CHF 24.6 Mio.) sowie die hohen Investitionsausgaben von CHF 6.6 Mio. Die Wertschriften wurden gemäss Finanzhaushaltsgesetz zu den Jahresendkursen bewertet. Ein grosser Teil der transitorischen Aktiven sind die weiter zu verrechnenden Aufwendungen der Erschliessung Geisswaldstrasse.

Das Verwaltungsvermögen hat um CHF 4.3 Mio. auf CHF 21.0 Mio. zugenommen. Die Veränderung resultiert einerseits aus den aktivierten Investitionen von CHF 6.6 Mio. und den verbuchten ordentlichen Abschreibungen im Betrage von CHF 2.3 Mio. für das Jahr 2013.

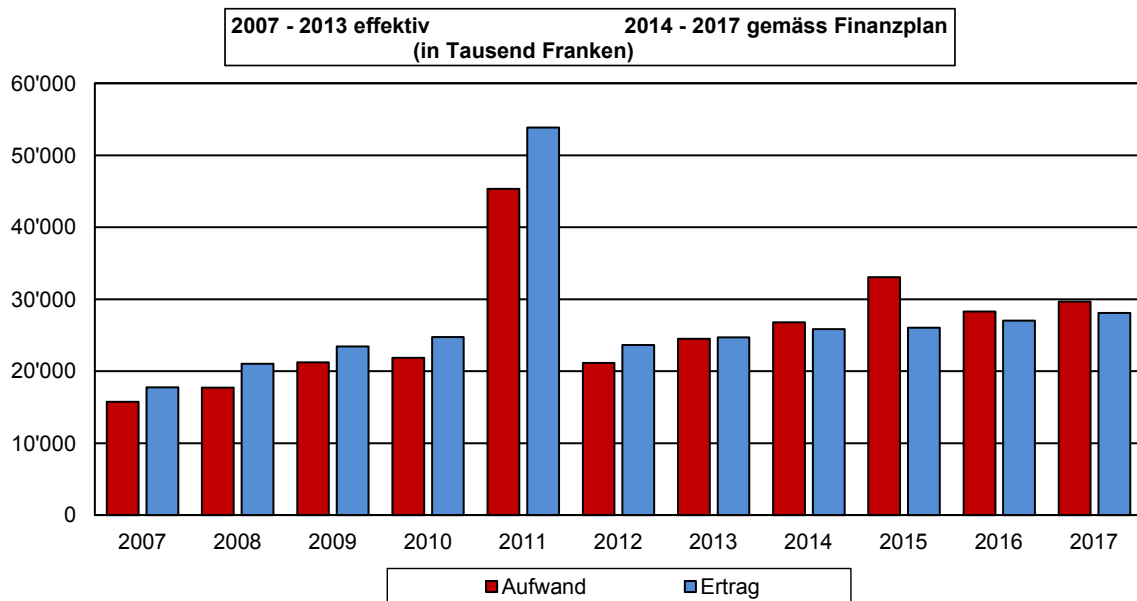
Auf der Passivseite ist das Fremdkapital von CHF 32.8 Mio. auf 16.8 Mio. gesunken. Das verzinsbare Darlehen blieb gegenüber dem Vorjahr unverändert bei CHF 2.5 Mio. Der Zinssatz für das Darlehen beträgt 1.92 %. Dieses Darlehen war im Februar 2014 zur Rückzahlung fällig. Die Rückstellungen für Zahlungen in den ZFA und NFA wurden von CHF 24.1 Mio. reduziert auf CHF 5.5 Mio. Diese grosse Abnahme erfolgt durch die Bezahlung der hohen Finanzausgleichsbeiträge im 2013 (aufgrund der ausserordentlichen Steuererträge im Jahr 2011). Eine seit langem bestehende Rückstellung für Steuervorauszahlungen von CHF 330'000 wurde aufgelöst und dem Konto 201.400.03 gutgeschrieben.

Das Nettovermögen (fremde Mittel abzüglich Finanzvermögen) hat sich seit Ende 2012 von einem Nettovermögen von CHF 3.0 Mio. in eine Nettoschuld von CHF 1.2 Mio. verändert. Nach einem Pro-Kopf-Vermögen von CHF 816.35 bei 3'699 Einwohnern Ende 2012 weisen wir per Ende 2013 eine Pro-Kopf-Verschuldung von CHF 314.75 aus.

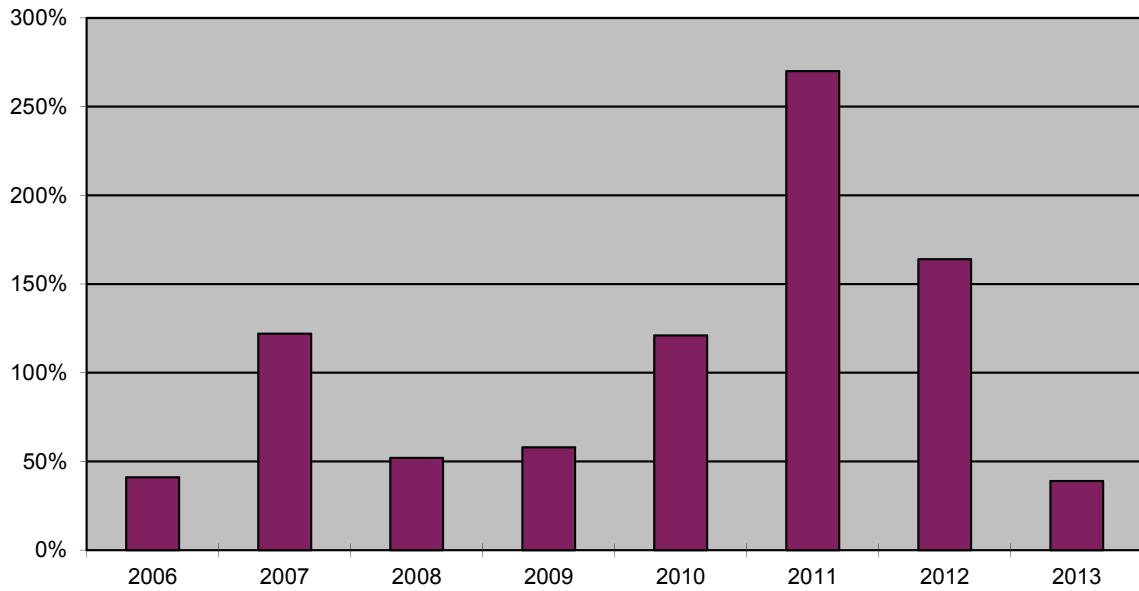
Netto-Verschuldung / Netto-Vermögen 2001 - 2013 in Franken



Aufwand und Ertrag - Entwicklung von 2007 - 2017



Selbstfinanzierungsgrad
(Richtwert: Sollte mittelfristig bei 100 % liegen)



2. Hauptzahlen / Kennziffern

1 Hauptzahlen (in CHF 1'000)	Rechnung	Budget	Rechnung	Rechnung	Rechnung
	2013	2013	2012	2011	2010
1.1 Laufende Rechnung					
Ertrag	24'713	24'810	23'639	53'847	24'754
Aufwand	24'505	25'189	21'139	45'351	21'874
Rechnungsergebnis	208	-379	2'500	8'496	2'880
1.2 Investitionsrechnung					
Ausgaben	6'631	4'840	2'691	3'866	4'233
Einnahmen	0	0	69	10	430
./. Investitionen Finanzvermögen	0	0	0	0	0
Netto-Investitionen (Verwaltungsvermögen)	6'631	4'840	2'622	3'856	3'803
1.3 Bilanz					
Finanzvermögen	15'646		35'811	39'114	11'016
Verwaltungsvermögen (ohne Spezialfinanzierung)	20'887		16'595	15'841	13'770
Spezialfinanzierung	127		42	0	0
Total Aktiven	36'660		52'448	54'955	24'786
Fremdkapital (ohne Spezialfinanzierung)	15'739		31'867	36'833	15'309
Spezialfinanzierung	1'080		924	942	789
Eigenkapital (inkl. Ergebnis Laufende Rechnung)	19'841		19'657	17'180	8'688
Total Passiven	36'660		52'448	54'955	24'786
1.4 Steuererträge					
Steuern natürliche Personen	17'873	18'405	17'025	47'258	18'456
Steuern juristische Personen	622	275	314	331	207
Übrige Steuern	1'551	1'563	1'448	1'496	1'380
Total Steuern	20'046	20'243	18'787	49'085	20'043
Steuerfuss	55 %	55 %	55 %	56 %	56 %
1.5 Finanzausgleich					
Beitrag an innerkantonalen Finanzausgleich	4'393	4'596	1'775	22'011	4'101
Beteiligung am NFA	1'585	1'601	1'328	5'002	1'579
Total Finanzausgleich	5'978	6'197	3'103	27'013	5'680

2 Kennziffern			Rechnung	Budget	Rechnung	Rechnung	Rechnung
			2013	2013	2012	2011	2010
2.1	Anzahl Einwohner		3'726	3'690	3'699	3'690	3'668
2.2	Selbstfinanzierungsgrad	$\frac{(\text{Ertragsüberschuss} + \text{Abschreibungen}) \times 100}{\text{Netto-Investitionen}}$	39.47 %	37.54 %	164.31 %	270.59 %	120.99 %
	Richtwert: Sollte mittelfristig bei 100 % liegen						
2.3	Selbstfinanzierungsanteil	$\frac{(\text{Ertragsüberschuss} + \text{Abschreibungen}) \times 100}{\text{Finanzertrag}}$	11.09 %	7.32 %	18.97 %	19.41 %	18.62 %
	Richtwerte: > 20 % = gut, 10 - 20 % = mittel, < 10 % = schlecht						
2.4	Zinsbelastungsanteil in % des Fiskalertrages	$\frac{\text{Nettozinsen} \times 100}{\text{Fiskalertrag}}$	0.74 %	0.73 %	0.80 %	1.54 %	1.17 %
	Richtwerte: 0 - 4 % = gut, 4 - 9 % = genügend, > 10 % = schlecht						
2.5	Kapitaldienstanteil in % des Finanzertrages	$\frac{(\text{Nettozinsen} + \text{Abschreibungen}) \times 100}{\text{Finanzertrag}}$	10.26 %	9.64 %	8.71 %	4.85 %	7.49 %
	Richtwerte: bis 5 % = geringe, 5 - 15 % = tragbare, > 15 % = hohe Belastung						
2.6	Eigenkapitalquote vor Gewinnverteilung	$\frac{\text{Eigenkapital} \times 100}{\text{Bilanzsumme}}$	54.12 %	-	38.01 %	31.26 %	35.05 %
2.7	Nettovermögen / -schuld pro Einwohner	$\frac{\text{Finanzvermögen} \text{ ./. fremde Mittel}}{\text{Anzahl Einwohner}}$	CHF -314.75	CHF -198.00	CHF 816.35	CHF 362.75	CHF -1'385.50

3. Wesentliche Abweichungen gegenüber dem Budget

Konto	Budget	Rechnung	Erklärung
110.318.00	32'000	54'227.40	Netzwerkanalyse CHF 8'424.00; Mehrkosten Archivaufarbeitung CHF 15'751.80.
120.315.01	86'400	111'255.14	Restkosten Projekt EK V5 CHF 17'541.40 und Kostenanteil Projekt Weiterentwicklung der Zuger Gemeindeinformatik CHF 2'580.00.
201.329.01	150'000	187'403.60	Grösserer Skontoaufwand als angenommen, da die Steuerrechnungen früher bezahlt worden sind.
201.351.02	50'000	115'466.10	Insgesamt höhere Rückerstattungen von ausländischen Verrechnungssteuern aufgrund der nicht rückforderbaren Forderungen im Rahmen der Doppelbesteuerungsabkommen für die Jahre 2006 bis 2012.
201.400.03	4'500'000	3'204'033.50	Abweichung zwischen den provisorischen und definitiven Steuerveranlagungen.
201.400.04	350'000	127'674.45	Abweichung zwischen den provisorischen und definitiven Steuerveranlagungen.
201.400.06	35'000	81'318.60	Höhere ausserordentliche beziehungsweise einmalige Nach- und Strafsteuern.
201.401.01	190'000	348'397.90	Ausserordentliche beziehungsweise einmalige Steuererträge von juristischen Personen.
201.401.03	50'000	226'075.10	Steuererträge grösstenteils aufgrund der Differenz zwischen definitiven und provisorischen Steuerveranlagungen, mehrheitlich aus den Jahren 2008 bis 2011.
201.403.01	120'000	370'919.35	Einmalige ausserordentliche Kapitalabfindungen aus Vorsorgeleistungen in den Steuerjahren 2012 und 2013.
203.405.01	50'000	112'951.00	Einmaliger ausserordentlicher Erbschaftsteuerertrag im Steuerjahr 2012.

Konto	Budget	Rechnung	Erklärung
261.421.02	1'000	29'809.94	Aufgrund des hohen Liquiditätsbestandes (u.a. im Jahr 2012 weniger Investitionen als geplant getätigt) konnten zusätzliche Zinserträge generiert werden.
270.496.02	141'000	84'705.95	Weniger Investitionen als budgetiert sowie ein vom Kanton Zug genehmigter zusätzlicher (tieferer) Abschreibungssatz für das Leitungsnetz und die Tiefbauten der Holzschnitzelheizungsanlage.
335.433.03	40'000	63'495.50	Höhere Nachfrage beim Erwachsenenunterricht der Musikschule. Dafür Steigerung der Gehälter für die unterrichtenden Musikschullehrpersonen im Konto 335.302.01.
350.317.05	54'100	26'551.60	Weniger Auslagen für Projekte und Exkursionen.
401.318.41	240'000	-13'556.15	Die Kosten für die Erschliessung der Geisswaldstrasse werden gemäss gesetzlichen Grundlagen mittels Perimeter auf die entsprechenden Landeigentümer überwält. Die Rechnungen müssen vorgängig durch die Einwohnergemeinde bezahlt werden. Deshalb wurde der bis 31. Dezember 2013 aufgelaufene Aufwand von CHF 215'985.50 transitorisch abgegrenzt, was eine Entlastung des Kontos 401.318.41 zur Folge hat.
401.431.41	90'000	45'402.55	Keine Grossprojekte wie in den Vorjahren.
405.318.00	134'000	106'287.90	Der Aufwand von Dritten steht in Abhängigkeit mit der Anzahl Bauvorhaben und kann von der Einwohnergemeinde nicht beeinflusst werden.
545.352.02	17'000	-8'807.95	Die Sanierung des Kugelwalls 300 Meter des Schiessstands Choller konnte günstiger durchgeführt werden als anfänglich von der Stadt Zug gerechnet.

Konto	Budget	Rechnung	Erklärung
565.396.02	141'000	84'705.95	Weniger Investitionen als budgetiert sowie ein vom Kanton Zug genehmigter zusätzlicher (tieferer) Abschreibungssatz für das Leitungsnetz und die Tiefbauten der Holz-schnitzelheizungsanlage.
565.480.03	142'000	95'865.95	Übertrag in die Spezialfinanzierung gemäss Reglement Wärmeversorgung Zentrum Walchwil (WVZW).
583.380.02	129'000	155'626.45	Übertrag in die Spezialfinanzierung gemäss Abwasserreglement.
605.366.01	601'000	740'253.95	Zunahme der Unterstützungsfälle. Brutto-Verbuchungs-Prinzip, dadurch unter anderem Mehrertrag im Konto 605.436.02.
605.366.05	39'000	0.00	Geplante Projektplätze mussten nicht beansprucht werden.
605.436.02	212'000	365'549.80	Brutto-Verbuchungs-Prinzip, dadurch unter anderem Mehraufwand im Konto 605.366.01.
605.451.62	0	43'558.40	Rückforderung von geleisteter Sozialhilfe bei den Heimatkantonen von unterstützten Personen (Gesetz über die Zuständigkeit für die Unterstützung Bedürftiger).
620.351.05	74'000	50'781.25	Das Total der ausbezahlten Arbeitslosengelder konnte gegenüber dem Vorjahr leicht gesenkt werden.
620.365.62	497'800	352'604.13	Die tieferen Kosten sind auf eine geringere Nachfrage nach Spitexdienstleistungen und eine Verlagerung von der kantonalen zur privaten Spitex zurückzuführen.
650.366.02	20'000	0.00	Im laufenden Jahr musste die Gemeinde keine Alimente bevorschussen.

4. Abrechnungen über Kreditbegehren

4.1 Kredit für die Ersatzbeschaffung eines Kommunalfahrzeuges inkl. Salz-Streuautomat

Total Nettokosten	CHF	165'027.05
Kredit der Gemeindeversammlung vom 12. Dezember 2012	CHF	165'100.00
Kreditunterschreitung	CHF	72.95

4.2 Kredit für die Neugestaltung Spielplatz Usseregg mit Infrastrukturbaute

Umgebungs- und Gärtnerarbeiten, Spiel- und Sportgeräte, Ausstattung, Unvorhergesehenes, Reserven, Honorare	CHF	430'095.35
Infrastrukturbaute, Nebenkosten, Unvorhergesehenes, Reserven, Honorare	CHF	240'932.90
Total Kosten	CHF	671'028.25
Kredit der Gemeindeversammlung vom 23. Juni 2010	CHF	734'500.00
Kreditunterschreitung	CHF	63'471.75

4.3 Planungskredit für den Ausbau Infrastruktur Sportanlage Lienisberg

Erarbeitung und Leitung Studienverfahren, Studienverfahren, Diverses, Öffentlichkeitsarbeit	CHF	198'496.60
Weiterbearbeitung Wettbewerbsresultat, Vorprojekt	CHF	118'838.85
Total Kosten	CHF	317'335.45
Kredit der Gemeindeversammlung vom 09. Dezember 2009	CHF	330'000.00
Kreditunterschreitung	CHF	12'664.55

**4.4 Kredit für die Sanierung und den Ausbau der Forchwaldstrasse, Teilstrecken
Underbach – Mettlenweg 2. Etappe, Mettlenweg – Vorderbergstrasse 3. Etappe
sowie Neugestaltung der Ausseregg**

Landerwerb	CHF	27'000.00
Fahrbahn, Gehweg, Entwässerung, Wasserbau, Konstruktionen, Kunstabauten	CHF	2'336'621.20
Projekt, Bauleitung, Geologie, Vermarkung, Vermessung	CHF	592'466.00
Total Kosten	CHF	2'956'087.20
Kredit der Gemeindeversammlung vom 13. Dezember 2006	CHF	4'440'000.00
Kreditunterschreitung	CHF	1'483'912.80

4.5 Kredit für die kindgerechte Umgestaltung des Pausenplatzes Engelmatt

Total Kosten	CHF	118'109.45
Kredit der Gemeindeversammlung vom 12. Dezember 2012	CHF	125'000.00
Kreditunterschreitung	CHF	6'890.55

Antrag des Gemeinderates

1. Die Abrechnung für das Kreditbegehren für die Ersatzbeschaffung eines Kommunalfahrzeuges inkl. Salz-Streuauswurf wird genehmigt.
2. Die Abrechnung für das Kreditbegehren für die Neugestaltung Spielplatz Usseregg mit Infrastrukturbau wird genehmigt.
3. Die Abrechnung für den Planungskredit für den Ausbau Infrastruktur Sportanlage Lienisberg wird genehmigt.
4. Die Abrechnung für den Kredit für die Sanierung und den Ausbau der Forchwaldstrasse, Teilstrecken Unterbach – Mettlenweg 2. Etappe, Mettlenweg – Vorderbergstrasse 3. Etappe sowie Neugestaltung der Ausseregg, wird genehmigt.
5. Die Abrechnung über den Kredit für die kindsgerechte Umgestaltung des Pausenplatzes Engelmatt wird genehmigt.
6. Die Jahresrechnung 2013 der Einwohnergemeinde Walchwil wird genehmigt.
7. Der Ertragsüberschuss von CHF 207'763.43 wird dem freien Gemeindevermögen zugewiesen.

Stand des freien Gemeindevermögens am 01.01.2013	CHF	19'312'526.43
Zuweisung Ertragsüberschuss 2013	CHF	207'763.43
Stand des freien Gemeindevermögens am 01.01.2014	CHF	19'520'289.86

Walchwil, 14. April 2014

Gemeinderat Walchwil

Sehr geehrte Einwohnerin
Sehr geehrter Einwohner

Als Rechnungsprüfungskommission Ihrer Gemeinde haben wir die Buchführung und die auf den 31. Dezember 2013 abgeschlossene Verwaltungsrechnung im Sinne der gesetzlichen Vorschriften geprüft. Die Verwaltungsrechnung umfasst die Laufende Rechnung und die Investitionsrechnung für das Jahr 2013 sowie die Bilanz per 31. Dezember 2013.

Unsere Prüfung wurde so geplant und ausgeführt, dass wesentliche Fehlaussagen in der Verwaltungsrechnung mit angemessener Sicherheit erkannt werden. Wir prüften die Posten und Angaben der Verwaltungsrechnung mittels Analysen und Erhebungen auf der Basis von Stichproben. Ferner beurteilten wir die Anwendung der massgebenden Rechnungslegungsgrundsätze, die wesentlichen Bewertungsentscheide sowie die Darstellung der Verwaltungsrechnung als Ganzes. Wir sind der Auffassung, dass unsere Prüfung eine ausreichende Grundlage für unser Urteil bildet.

Gemäss unserer Beurteilung entsprechen die Buchführung und die Verwaltungsrechnung dem Gesetz und den allgemein gültigen Vorschriften. Wir beantragen der Gemeindeversammlung die Verwaltungsrechnung 2013 zu genehmigen. Ferner empfehlen wir Ihnen, dem Antrag des Gemeinderates über die Verwendung des Ertragsüberschusses in der Laufenden Rechnung von CHF 207'763.43 zuzustimmen.

Walchwil, 30. April 2014

Die Rechnungsprüfungskommission
Andreas Zimmermann
Karl Huwyler
Rolf Reinhard

1 Abteilung Präsidiales	Rechnung 2013		Budget 2013		Rechnung 2012	
	Aufwand	Ertrag	Aufwand	Ertrag	Aufwand	Ertrag
1 Abteilung Präsidiales	1'847'769.58	218'704.35	1'795'400	228'200	1'798'419.18	248'239.40
101 Einwohnergemeinde	111'033.15		116'500		120'481.10	
300 05 Wahl- und Abstimmungsbüro	9'306.60		7'800		8'720.80	
309 02 Abgabe von REKA-Checks an das Personal	5'712.00		8'000		9'196.00	
310 02 Drucksachen und amtliche Publikationen	62'025.00		60'600		59'163.75	
319 00 Freier Kredit des Gemeinderates	33'989.55		40'100		43'400.55	
105 Gemeinderat und Kommissionen	273'766.15		277'200		273'175.00	
300 01 Entschädigung an Behörden und Kommissionen	184'283.90		185'500		185'173.00	
300 02 Sitzungsgelder	33'864.00		35'000		33'356.00	
300 04 Kommissionen	13'566.60		13'000		11'657.50	
303 01 Sozialversicherungsbeiträge	17'154.65		17'800		16'765.70	
304 01 Personalversicherungsbeiträge	2'847.00		3'500		4'072.80	
305 01 Unfall-, Krankentaggeldversicherung	0.00		100		100.00	
317 01 Spesenentschädigung	22'050.00		22'300		22'050.00	
110 Verwaltung	824'852.60	172'094.35	797'000	181'800	868'366.60	201'283.90
301 01 Gehälter	629'039.90		617'000		669'324.35	
303 01 Sozialversicherungsbeiträge	49'148.10		47'200		51'351.00	
304 01 Personalversicherungsbeiträge	57'764.65		58'800		69'401.65	
305 01 Unfall-, Krankentaggeldversicherung	6'510.15		11'000		7'007.05	
317 01 Spesenentschädigung	2'311.40		2'000		1'415.20	
318 00 Dienstleistungen und Honorare	54'227.40		32'000		43'281.35	
352 01 Kostenanteil Zivilstandskreis Zug	25'851.00		29'000		26'586.00	
431 01 Kanzleigeühren		88'343.25		90'000		104'466.00
431 03 Gebühren der Einwohnerkontrolle		8'637.00		5'000		6'317.57
431 04 Gebühren des Betreibungsamtes		61'606.10		73'000		57'949.58
436 01 Erwerbsausfallentschädigungen		0.00		0		18'790.75
451 01 Kantonsbeitrag AHV-Zweigstelle		13'508.00		13'800		13'760.00
120 Allgemeine Bürokosten	271'960.73		235'200		219'818.48	
301 01 Gehälter	20'900.00		20'900		20'770.00	
303 01 Sozialversicherungsbeiträge	1'643.55		1'600		1'593.50	
304 01 Personalversicherungsbeiträge	1'700.00		2'000		1'685.00	
305 01 Unfall-, Krankentaggeldversicherung	216.30		400		217.45	
310 00 Büromaterial und Drucksachen	18'567.85		15'000		16'854.05	
310 03 Abonnemente, Fachliteratur	1'687.40		1'500		1'684.40	
311 01 Mobilien, Maschinen, Werkzeuge, Einrichtungen	48'084.25		53'500		27'482.75	
312 01 Wasser, Energie, Heizung	3'012.30		5'400		3'884.15	
313 01 Verbrauchsmaterialien	816.95		900		817.50	
315 01 Unterhalt Mobiliar, Maschinen, Geräte, EDV	111'255.14		86'400		92'635.78	
318 01 Porti	28'624.55		23'000		26'762.00	
318 02 Postcheckgebühren, Bankspesen	1'531.84		2'000		1'651.50	
318 03 Telefon	10'460.70		12'100		10'657.80	
319 01 Übriger Aufwand	23'459.90		10'500		13'122.60	

1 Abteilung Präsidiales	Rechnung 2013		Budget 2013		Rechnung 2012	
	Aufwand	Ertrag	Aufwand	Ertrag	Aufwand	Ertrag
132 Friedensrichter	12'878.15		14'700		7'255.95	
300 01 Entschädigung an Behörden und Kommissionen	1'340.00		7'200		2'480.00	
303 01 Sozialversicherungsbeiträge	338.15		500		375.95	
319 01 Übriger Aufwand	11'200.00		7'000		4'400.00	
140 Beiträge	65'917.60		62'800		88'744.50	
365 03 Beiträge an Sportvereine	14'650.00		17'800		14'250.00	
365 04 Vereinsempfänge und Festbeiträge	4'381.60		4'000		4'110.50	
365 05 Beiträge an wohltätige Institutionen	10'740.00		12'000		10'320.00	
365 06 Beiträge an Denkmalpflege	0.00		0		25'748.00	
365 09 Übrige und diverse Beiträge	36'146.00		29'000		34'316.00	
150 Landwirtschaft	28'107.25		30'000		28'235.50	
300 06 Landwirtschaftliche Erhebungen	1'649.25		3'000		1'777.50	
365 08 Beitrag an Landschaftspflege	26'458.00		27'000		26'458.00	
155 Öffentlicher Verkehr	207'211.10		210'400		142'275.00	
364 02 Beitrag an Betriebsdefizit öffentlicher Verkehr	190'178.10		193'400		115'385.00	
364 03 Beitrag an Betriebsdefizit Schiffahrtsgesellschaft	17'033.00		17'000		26'890.00	
160 Aktionen	52'042.85	46'610.00	51'600	46'400	50'067.05	46'955.50
319 03 Ankäufe	52'042.85		51'600		50'067.05	
435 01 Erlös aus Verkauf / Vermietung		46'610.00		46'400		46'955.50

2 Abteilung Finanzen

	Rechnung 2013		Budget 2013		Rechnung 2012	
	Aufwand	Ertrag	Aufwand	Ertrag	Aufwand	Ertrag
2 Abteilung Finanzen	8'895'969.57	20'259'056.34	8'885'400	20'485'800	5'588'073.65	18'983'068.62
201 Ordentliche Steuern	462'578.00	18'494'445.05	363'000	18'680'000	456'002.30	17'339'462.35
329 01 Skonto auf Steuerzahlungen	187'403.60		150'000		194'624.90	
330 01 Uneinbringliche Steuern	45'362.75		35'000		14'940.30	
330 02 Steuererlasse	3'355.25		20'000		443.65	
351 01 Einzugsgebühren des Kantons	110'990.30		108'000		127'916.80	
351 02 Pauschale Steueranrechnung	115'466.10		50'000		118'076.65	
400 01 Einkommenssteuern natürliche Personen, Bezugsjahr		10'012'220.60		9'600'000		10'957'254.05
400 02 Vermögenssteuern natürliche Personen, Bezugsjahr		4'076'335.95		3'800'000		3'883'626.85
400 03 Einkommenssteuern natürliche Personen, Vorjahre		3'204'033.50		4'500'000		1'930'988.25
400 04 Vermögenssteuern natürliche Personen, Vorjahre		127'674.45		350'000		53'735.45
400 06 Nach- und Strafsteuern		81'318.60		35'000		42'181.05
401 01 Reingewinnsteuern juristische Personen, Bezugsjahr		348'397.90		190'000		245'054.10
401 02 Kapitalsteuern juristische Personen, Bezugsjahr		35'106.35		30'000		30'507.40
401 03 Reingewinnsteuern juristische Personen, Vorjahre		226'075.10		50'000		35'723.80
401 04 Kapitalsteuern juristische Personen, Vorjahre		12'363.25		5'000		3'139.85
403 01 Sondersteuern		370'919.35		120'000		157'251.55
202 Finanzausgleich	5'977'852.00		6'197'000		3'102'724.00	
341 01 Beitrag an kantonalen Finanzausgleich	4'392'591.00		4'596'000		4'623'073.00	
341 02 Veränderung Rückstellung kantonalen Finanzausgleich	0.00		0		-2'848'000.00	
342 01 Beitrag an NFA	1'585'261.00		1'601'000		1'574'651.00	
342 02 Veränderung Rückstellung NFA-Beteiligung	0.00		0		-247'000.00	
203 Übrige Steuern		1'551'625.00		1'563'000		1'448'163.70
403 02 Grundstückgewinnsteuern		1'424'534.00		1'500'000		1'398'604.00
405 01 Erbschafts- und Schenkungssteuern		112'951.00		50'000		36'259.70
406 01 Hundesteuern		14'140.00		13'000		13'300.00
223 Andere Versicherungen	62'073.15	252.60	70'500	0	70'987.95	33'401.30
318 11 Sachversicherungen	17'091.75		23'000		23'966.50	
318 12 Haftpflichtversicherung	17'935.65		23'500		22'466.85	
318 13 Gebäudeversicherung	27'045.75		24'000		24'554.60	
436 02 Rückerstattungen		252.60		0		33'401.30
260 Passivzinsen	53'940.45		58'900		90'696.65	
321 01 Kontokorrentzinsen	103.80		5'000		0.00	
322 01 Zinsen auf festen Schulden	48'666.65		50'900		86'346.65	
392 01 Verrechneter Zins Entwässerung	5'170.00		3'000		4'350.00	
261 Aktivzinsen		68'027.74		30'800		95'613.57
421 01 Verzugszinsen		12'781.60		15'000		6'476.15
421 02 Kontokorrent und Festgeldzinsen		29'809.94		1'000		74'981.22
422 01 Wertschriftenertrag		14'276.20		13'800		14'156.20
490 41 Verrechneter Zins Holzschnitzelheizungsanlage		11'160.00		1'000		0.00
270 Abschreibungen	2'339'525.97	144'705.95	2'196'000	212'000	1'867'662.75	66'427.70
331 01 Abschreibungen auf Verwaltungsvermögen	2'339'525.97		2'196'000		1'867'662.75	
496 01 Verrechnete Abschreibungen Entwässerung		60'000.00		71'000		66'427.70
496 02 Verrechnete Abschreibungen Holzschnitzelheizungsanlage		84'705.95		141'000		0.00

3 Abteilung Bildung/Kultur

	Rechnung 2013		Budget 2013		Rechnung 2012	
	Aufwand	Ertrag	Aufwand	Ertrag	Aufwand	Ertrag
3 Abteilung Bildung/Kultur	7'065'228.73	2'569'716.15	7'303'900	2'522'300	6'939'261.90	2'741'407.35
301 Verwaltung	179'772.35	1'230.05	173'000	0	139'761.35	0.00
300 04 Kommissionen	18'495.70		27'000		16'512.95	
301 01 Gehälter	83'484.70		66'000		59'124.50	
303 01 Sozialversicherungsbeiträge	6'886.35		5'100		5'155.55	
304 01 Personalversicherungsbeiträge	7'778.75		6'800		6'790.40	
305 01 Unfall-, Krankentaggeldversicherung	864.00		1'200		618.95	
310 00 Büromaterial und Drucksachen	12'089.40		17'300		15'707.65	
319 01 Übriger Aufwand	50'173.45		49'600		35'851.35	
436 02 Rückerstattungen		1'230.05		0		0.00
305 Schul- und Gemeindebibliothek	128'673.00		130'800		124'389.15	
301 01 Gehälter	76'692.40		74'900		76'898.60	
303 01 Sozialversicherungsbeiträge	6'030.90		5'800		5'899.70	
304 01 Personalversicherungsbeiträge	6'247.20		6'000		6'615.60	
305 01 Unfall-, Krankentaggeldversicherung	793.70		1'300		805.05	
310 01 Anschaffungen	30'784.75		32'000		28'058.10	
311 01 Mobilien, Maschinen, Werkzeuge, Einrichtungen	220.00		300		875.15	
319 01 Übriger Aufwand	7'904.05		10'500		5'236.95	
310 Primarschule	2'031'671.27	902'730.55	2'078'100	887'800	2'029'070.86	996'594.65
302 01 Gehälter	1'602'304.65		1'628'500		1'602'499.70	
303 01 Sozialversicherungsbeiträge	122'000.40		124'400		119'149.65	
304 01 Personalversicherungsbeiträge	162'497.65		158'200		160'357.95	
305 01 Unfall-, Krankentaggeldversicherung	16'582.80		29'000		16'258.50	
309 01 Weiterbildungskurse	18'479.20		22'400		20'258.65	
310 01 Lehrmittel / Schulmaterialien	49'285.42		49'300		47'076.71	
310 04 Informatik	60'521.15		66'300		63'469.70	
436 01 Erwerbsausfallentschädigungen		31'550.90		19'200		35'858.05
436 02 Rückerstattungen		7'734.65		0		3'097.60
461 01 Kantonsbeitrag		863'445.00		868'600		957'639.00
320 Oberstufenschule	1'671'925.80	610'926.60	1'858'500	603'600	1'734'706.48	713'796.05
302 01 Gehälter	1'306'382.55		1'452'000		1'358'285.20	
303 01 Sozialversicherungsbeiträge	102'730.85		111'000		101'811.00	
304 01 Personalversicherungsbeiträge	140'401.60		151'100		156'410.05	
305 01 Unfall-, Krankentaggeldversicherung	14'057.35		26'000		13'892.55	
309 01 Weiterbildungskurse	10'835.30		13'000		6'193.50	
310 01 Lehrmittel / Schulmaterialien	40'510.10		41'400		48'372.48	
310 04 Informatik	57'008.05		64'000		49'741.70	
436 01 Erwerbsausfallentschädigungen		0.00		0		19'208.00
436 02 Rückerstattungen		36'114.60		38'000		37'660.05
461 01 Kantonsbeitrag		574'812.00		565'600		656'928.00
330 Hauswirtschaftsschule, Textiles Werken	376'082.71	1'176.50	391'000	0	354'782.65	0.00
302 01 Gehälter	290'320.40		300'000		272'245.85	
303 01 Sozialversicherungsbeiträge	22'830.15		23'000		20'886.90	
304 01 Personalversicherungsbeiträge	31'419.60		31'500		31'894.50	
305 01 Unfall-, Krankentaggeldversicherung	3'004.65		5'400		2'850.10	
309 01 Weiterbildungskurse	452.00		0		287.00	
310 01 Lehrmittel / Schulmaterialien	28'055.91		31'100		26'618.30	
436 01 Erwerbsausfallentschädigungen		1'176.50		0		0.00

3 Abteilung Bildung/Kultur	Rechnung 2013		Budget 2013		Rechnung 2012	
	Aufwand	Ertrag	Aufwand	Ertrag	Aufwand	Ertrag
334 Logopädie	167'208.15		168'600		168'286.30	
302 01 Gehälter	139'173.15		139'000		139'114.85	
303 01 Sozialversicherungsbeiträge	10'944.25		10'500		10'673.00	
304 01 Personalversicherungsbeiträge	15'399.60		15'400		16'502.40	
305 01 Unfall-, Krankentaggeldversicherung	1'440.35		2'500		1'456.35	
310 01 Lehrmittel / Schulmaterialien	250.80		1'200		539.70	
335 Musikschule	1'144'263.95	681'307.25	1'113'000	662'000	1'155'437.95	712'878.40
301 01 Gehälter	4'166.40		4'400		6'375.25	
302 01 Gehälter	939'787.05		899'000		936'459.65	
303 01 Sozialversicherungsbeiträge	74'230.30		73'300		72'334.90	
304 01 Personalversicherungsbeiträge	93'732.55		92'600		104'924.65	
305 01 Unfall-, Krankentaggeldversicherung	9'769.30		16'600		9'870.40	
309 01 Weiterbildungskurse	2'367.50		2'500		856.05	
310 01 Lehrmittel / Schulmaterialien	103.00		2'000		425.10	
311 01 Mobilien, Maschinen, Werkzeuge, Einrichtungen	5'166.70		4'400		7'649.95	
319 01 Übriger Aufwand	14'941.15		18'200		16'542.00	
433 01 Elternbeiträge		134'488.45		140'000		137'050.10
433 03 Beiträge Erwachsenenunterricht		63'495.50		40'000		54'837.50
461 01 Kantonsbeitrag		483'323.30		482'000		520'990.80
340 Kindergarten	454'433.55	284'787.50	426'900	275'600	457'287.15	240'836.20
302 01 Gehälter	371'842.95		349'000		378'154.95	
303 01 Sozialversicherungsbeiträge	29'240.85		26'600		29'012.30	
304 01 Personalversicherungsbeiträge	38'328.15		34'800		36'638.45	
305 01 Unfall-, Krankentaggeldversicherung	3'848.35		6'200		3'958.85	
310 01 Lehrmittel / Schulmaterialien	11'173.25		10'300		9'522.60	
436 01 Erwerbsausfallentschädigungen		20'408.50		19'200		17'650.20
436 02 Rückerstattungen		7'962.00		0		3'400.00
461 01 Kantonsbeitrag		256'417.00		256'400		219'786.00
350 Schuldienste und Diverses	724'805.45	87'557.70	732'000	93'300	606'778.31	77'302.05
301 01 Gehälter	48'330.25		67'600		49'414.75	
303 01 Sozialversicherungsbeiträge	3'800.60		5'200		3'791.15	
304 01 Personalversicherungsbeiträge	1'012.20		0		361.70	
305 01 Unfall-, Krankentaggeldversicherung	500.20		1'200		517.30	
317 01 Spesenentschädigung	-9.60		0		400.00	
317 02 Mittagstisch	113'712.40		124'000		108'241.45	
317 03 Schulbus	118'560.00		121'000		114'270.00	
317 04 Lagerbeiträge	14'404.30		23'500		19'293.05	
317 05 Exkursionen, Projekte	26'551.60		54'100		21'919.11	
318 31 Schularzt und Schulpsychologe	7'978.90		8'000		6'720.00	
318 32 Schüler-Unfallversicherung	2'411.90		2'500		2'696.70	
365 31 Beiträge an Heimschulung	387'552.70		324'900		279'153.10	
433 02 Elternbeiträge an Mittagstisch		82'983.60		93'300		74'742.05
433 04 Beiträge an Deutschkurs		4'574.10		0		2'560.00

3 Abteilung Bildung/Kultur	Rechnung 2013		Budget 2013		Rechnung 2012	
	Aufwand	Ertrag	Aufwand	Ertrag	Aufwand	Ertrag
352 Schulzahnpflege	25'630.30		40'100		34'063.40	
301 01 Gehälter	14'105.35		15'400		17'393.15	
303 01 Sozialversicherungsbeiträge	945.00		1'200		991.80	
318 33 Schulzahnpflege Behandlungskosten	10'579.95		23'500		15'678.45	
390 Mobiliar	81'796.15		107'000		57'256.65	
311 01 Mobiliar, Maschinen, Werkzeuge, Einrichtungen	71'788.25		87'000		47'227.80	
315 01 Unterhalt Mobiliar, Maschinen, Geräte, EDV	10'007.90		20'000		10'028.85	
395 Kulturkommission	78'966.05		84'900		77'441.65	
300 04 Kommissionen	4'425.20		4'500		5'970.40	
303 01 Sozialversicherungsbeiträge	99.10		0		112.80	
365 01 Kulturelle Veranstaltungen	46'888.95		53'600		44'135.65	
365 02 Kulturelle Vereine	27'552.80		26'800		27'222.80	

4 Abteilung Bau/Planung

	Rechnung 2013		Budget 2013		Rechnung 2012	
	Aufwand	Ertrag	Aufwand	Ertrag	Aufwand	Ertrag
4 Abteilung Bau/Planung	502'119.65	45'402.55	824'600	90'000	580'053.95	113'977.95
401 Kommissionen/Ortsplanung	13'759.65	45'402.55	282'400	90'000	115'463.75	113'977.95
300 04 Kommissionen	19'488.40		31'000		17'895.00	
303 01 Sozialversicherungsbeiträge	685.35		1'400		676.70	
318 41 Projektierungen / Planungen	-13'556.15		240'000		96'996.00	
318 42 Ortsplanung	0.00		0		-103.95	
319 01 Übriger Aufwand	7'142.05		10'000		0.00	
431 41 Baubewilligungsgebühren		45'402.55		90'000		113'977.95
405 Verwaltung	470'440.00		512'200		464'590.20	
301 01 Gehälter	304'771.65		303'100		300'070.00	
303 01 Sozialversicherungsbeiträge	23'966.55		23'400		23'021.55	
304 01 Personalversicherungsbeiträge	30'933.60		32'700		34'622.00	
305 01 Unfall-, Krankentaggeldversicherung	3'154.20		5'500		3'141.40	
309 01 Weiterbildungskurse	0.00		3'000		0.00	
310 00 Büromaterial und Drucksachen	30.90		8'500		469.10	
317 01 Spesenentschädigung	1'295.20		2'000		2'243.00	
318 00 Dienstleistungen und Honorare	106'287.90		134'000		101'023.15	
430 Ausbau Strassen und Anlagen	17'920.00		30'000		0.00	
314 01 Baulicher Unterhalt	17'920.00		30'000		0.00	

5 Abteilung Infrastruktur/Sicherheit

	Rechnung 2013		Budget 2013		Rechnung 2012	
	Aufwand	Ertrag	Aufwand	Ertrag	Aufwand	Ertrag
5 Abteilung Infrastruktur/Sicherheit	3'842'626.05	1'201'163.80	3'922'600	1'259'800	3'950'381.35	1'211'799.92
505 Verwaltung	220'703.50		241'100		214'297.55	
300 04 Kommissionen	3'197.80		2'000		3'081.50	
301 01 Gehälter	127'290.00		131'000		129'440.00	
303 01 Sozialversicherungsbeiträge	10'199.70		10'100		10'124.05	
304 01 Personalversicherungsbeiträge	13'807.05		14'300		15'167.95	
305 01 Unfall-, Krankentaggeldversicherung	1'317.35		2'600		1'355.10	
310 00 Büromaterial und Drucksachen	1'113.55		1'000		1'031.75	
318 00 Dienstleistungen und Honorare	60'534.00		65'000		49'751.40	
319 01 Übriger Aufwand	3'244.05		15'100		4'345.80	
510 Polizeiwesen	15'113.30	3'530.00	18'500	3'900	13'761.95	0.00
311 04 Verkehrssignalisation	4'493.00		5'000		3'249.30	
351 04 Beitrag an Zuger Polizei	2'693.80		3'000		2'704.25	
352 03 Beitrag an Seerettung	7'926.50		10'500		7'808.40	
431 11 Bewilligungen		2'750.00		3'000		0.00
437 01 Bussen		780.00		900		0.00
515 Gesundheitswesen	21'387.15		19'000		25'651.60	
318 51 Desinfektionen	0.00		200		0.00	
318 52 Lebensmittel- und Eichkontrollen	0.00		200		0.00	
318 53 Epidemien, Seuchen, Impfungen	0.00		200		0.00	
318 54 Pilzkontrolle	323.15		400		327.05	
318 55 Hebammenwartgeld	7'200.00		3'000		11'200.00	
351 06 Konfiskatsammelstelle	4'559.00		5'700		5'583.55	
351 07 Betriebskosten Notschlachtanlage	9'305.00		9'300		8'541.00	
520 Friedhof- und Bestattungswesen	38'608.90	850.00	47'900	500	93'187.30	1'150.00
314 03 Friedhofunterhalt	23'523.45		28'500		72'991.65	
314 04 Unterhalt Leichenhalle	2'592.40		6'400		4'909.30	
318 56 Bestattungskosten	12'222.30		12'500		15'286.35	
319 01 Übriger Aufwand	270.75		500		0.00	
434 52 Bestattungsgebühren		850.00		500		1'150.00
525 Feuerschau/Feuerungskontrolle/Brandschutzkontrolle Berg	40'005.05	12'527.35	46'200	18'000	33'401.15	10'775.40
315 01 Unterhalt Mobiliar, Maschinen, Geräte	1'149.10		3'000		1'149.10	
318 00 Dienstleistungen und Honorare	38'206.45		42'200		31'602.05	
319 01 Übriger Aufwand	649.50		1'000		650.00	
461 01 Kantonsbeitrag		12'527.35		18'000		10'775.40
530 Feuerwehrdienst	213'713.90	90'416.00	239'800	92'500	168'858.25	91'572.30
301 01 Gehälter	49'970.00		49'800		35'838.00	
303 01 Sozialversicherungsbeiträge	2'626.10		2'800		1'588.20	
304 01 Personalversicherungsbeiträge	2'712.60		0		485.10	
305 01 Unfall-, Krankentaggeldversicherung	345.60		1'400		41.90	
310 00 Büromaterial und Drucksachen	1'047.95		3'000		832.10	
311 03 Anschaffung Uniformen und persönliche Ausrüstung	43'677.00		46'500		10'647.20	
318 57 Telefonalarm	10'610.30		3'300		10'261.30	
318 58 Übungen, Sold	56'752.00		75'000		57'389.00	

Laufende Rechnung

5	Abteilung Infrastruktur/Sicherheit	Rechnung 2013		Budget 2013		Rechnung 2012		
		Aufwand	Ertrag	Aufwand	Ertrag	Aufwand	Ertrag	
	318 59	Ausbildungskurse	20'970.20		30'000		28'574.35	
	319 01	Übriger Aufwand	22'357.15		25'400		20'605.80	
	319 04	Beitrag an kantonalen Feuerwehrverband	2'645.00		2'600		2'595.30	
	430 01	Feuerwehrsteuer		83'000.00		86'000		84'200.00
	461 01	Kantonsbeitrag		7'416.00		6'500		7'372.30
	535	Feuerwehrdepots, Einrichtungen	179'228.45	3'500.00	172'200	3'500	183'435.60	3'500.00
	311 01	Mobilien, Maschinen, Werkzeuge, Einrichtungen	68'017.25		68'000		67'052.55	
	311 02	Erstellung von Hydranten und Wasserbezugsorten	23'261.40		17'500		27'557.95	
	312 01	Wasser, Energie, Heizung	8'072.55		6'000		6'229.80	
	314 05	Unterhalt Depots	9'241.05		13'400		4'737.60	
	315 01	Unterhalt Mobiliar, Maschinen, Geräte, EDV	22'116.10		26'300		27'592.80	
	315 02	Betriebskosten Fahrzeuge	14'129.65		14'000		16'594.55	
	315 03	Unterhalt Hydranten / Wasserbezugsorte	13'890.45		6'500		13'170.35	
	362 02	Beitrag an Wasserversorgung für Löschwasserreserve	20'500.00		20'500		20'500.00	
	461 01	Kantonsbeitrag		3'500.00		3'500		3'500.00
	545	Schiessanlage	-8'607.95		19'000		17'412.65	
	314 01	Baulicher Unterhalt	200.00		2'000		9'504.00	
	352 02	Anteil Unterhalt Schiessanlage Choller	-8'807.95		17'000		7'908.65	
	550	Zivilschutz	259.20	3'500.00	4'000	3'500	6'853.50	3'500.00
	314 01	Baulicher Unterhalt	0.00		1'500		716.25	
	315 01	Unterhalt Mobiliar, Maschinen, Geräte, EDV	259.20		2'500		6'137.25	
	461 01	Kantonsbeitrag		3'500.00		3'500		3'500.00
	555	Energieförderung	11'004.60	1'339.25	12'400	3'300	5'927.80	3'353.35
	318 00	Dienstleistungen und Honorare	3'230.35		4'000		864.00	
	319 01	Übriger Aufwand	2'169.05		2'400		1'300.00	
	365 09	Übrige und diverse Beiträge	5'605.20		6'000		3'763.80	
	450 02	Rückerstattung CO2-Abgabe		1'339.25		3'300		3'353.35
	560	Bojenfeld	19'280.00	36'150.00	28'600	35'900	19'811.65	38'550.00
	303 01	Sozialversicherungsbeiträge	16.50		0		16.10	
	313 00	Verbrauchsmaterialien	0.00		2'000		0.00	
	314 01	Baulicher Unterhalt	2'090.00		5'500		1'917.60	
	319 01	Übriger Aufwand	623.50		4'500		1'327.95	
	351 03	Konzessionsgebühr des Kantons	16'550.00		16'600		16'550.00	
	434 53	Benützungsgebühren		34'950.00		34'700		34'950.00
	434 54	Beiträge an Einrichtungen		1'200.00		1'200		3'600.00
	565	Holzsznittelheizungsanlage	95'865.95	95'865.95	142'000	142'000	0.00	0.00
	392 02	Verrechnete Zinsen Holzsznittelheizung	11'160.00		1'000		0.00	
	396 02	Verrechnete Abschreibung Holzsznittelheizung	84'705.95		141'000		0.00	
	480 03	Entnahme aus Spezialfinanzierung Holzsznittelh.		95'865.95		142'000		0.00
	570	Seebad Rossblatten	89'287.65	9'900.00	81'400	9'000	110'717.20	10'050.00
	301 01	Gehälter	37'633.40		38'200		32'319.95	
	303 01	Sozialversicherungsbeiträge	2'959.40		2'900		2'479.60	
	304 01	Personalversicherungsbeiträge	3'791.40		3'900		3'390.25	
	305 01	Unfall-, Krankentaggeldversicherung	389.50		700		338.35	
	311 01	Mobilien, Maschinen, Werkzeuge, Einrichtungen	7'677.00		2'900		1'923.50	
	312 01	Wasser, Energie, Heizung	1'938.45		4'700		3'091.25	

Laufende Rechnung

5	Abteilung Infrastruktur/Sicherheit	Rechnung 2013		Budget 2013		Rechnung 2012	
		Aufwand	Ertrag	Aufwand	Ertrag	Aufwand	Ertrag
	314 01	Baulicher Unterhalt	24'137.60		16'000		25'292.50
	315 01	Unterhalt Mobiliar, Maschinen, Geräte, EDV	864.30		5'000		35'928.75
	319 02	Betriebskosten	9'896.60		7'100		5'953.05
	434 55	Eintritte		9'900.00		9'000	10'050.00
	575	Gemeindeführungsstab	235.30		4'000		7'284.60
	300 04	Kommission	0.00		1'500		1'146.90
	303 01	Sozialversicherungsbeiträge	0.00		0		56.40
	311 01	Mobilien, Maschinen, Werkzeuge, Einrichtungen	235.30		2'500		6'081.30
	580	Werkhof	345'339.25	8'118.10	351'000	6'000	360'530.25
	301 01	Gehälter	227'918.35		223'800		234'514.50
	303 01	Sozialversicherungsbeiträge	17'922.95		17'300		17'992.10
	304 01	Personalversicherungsbeiträge	21'519.80		22'200		23'507.50
	305 01	Unfall-, Krankentaggeldversicherung	2'358.80		4'000		2'455.10
	311 01	Mobilien, Maschinen, Werkzeuge, Einrichtungen	10'368.50		13'200		10'558.45
	312 01	Wasser, Energie, Heizung	3'825.25		5'000		4'652.15
	314 01	Baulicher Unterhalt	2'988.30		5'000		11'774.75
	315 01	Unterhalt Mobiliar, Maschinen, Geräte, EDV	4'974.25		7'000		5'237.10
	315 02	Betriebskosten Fahrzeuge	25'825.30		26'700		22'882.20
	316 01	Mietzinse	27'637.75		26'800		26'956.40
	435 01	Erlös aus Verkauf / Vermietung		6'753.70		6'000	6'543.70
	436 01	Erwerbsausfallentschädigungen		1'364.40		0	11'189.60
	581	Unterhalt Strassen und Anlagen	437'281.05	7'799.60	413'000	12'000	477'360.35
	312 02	Strassenbeleuchtung, Stromkosten	39'928.20		40'000		40'068.75
	313 00	Verbrauchsmaterialien	7'675.65		8'000		7'524.70
	314 01	Baulicher Unterhalt	389'677.20		365'000		429'766.90
	461 02	Strassenbeleuchtung, Anteil des Kantons		7'799.60		12'000	14'823.65
	582	Winterdienst	128'573.90		116'400		53'983.50
	313 00	Verbrauchsmaterialien	71'771.25		64'000		3'162.20
	314 06	Schneeräumung	56'802.65		52'400		50'821.30
	583	Entwässerung	643'490.00	643'490.00	633'000	633'000	702'169.32
	301 01	Gehälter	15'250.00		21'200		15'490.00
	303 01	Sozialversicherungsbeiträge	1'199.20		1'700		1'188.40
	304 01	Personalversicherungsbeiträge	1'610.20		2'200		1'731.90
	305 01	Unfall-, Krankentaggeldversicherung	157.85		400		162.15
	312 01	Wasser, Energie, Heizung	870.30		400		436.10
	314 01	Baulicher Unterhalt	109'965.35		130'000		244'611.15
	318 11	Sachversicherungen	0.00		200		0.00
	318 41	Projektierungen / Planungen	54'060.85		60'000		81'233.55
	318 45	Administration Gebühreneinzug	16'567.20		18'500		16'394.40
	318 99	Mehrwertsteuer	18'511.30		18'300		16'295.82
	364 01	Unterhaltsbeitrag GVRZ	199'286.90		175'000		182'155.60
	380 01	Einlagen in Spezialfinanzierung - Betrieb	10'384.40		5'100		0.00
	380 02	Einlagen in Spezialfinanzierung - Investitionen	155'626.45		129'000		76'042.55
	396 01	Verrechnete Abschreibung	60'000.00		71'000		66'427.70
	434 41	Anschlussgebühren Kanalisation		222'066.35		200'000	146'725.30
	434 42	Betriebsgebühren Kanalisation		416'253.65		430'000	415'199.10
	480 01	Entnahme aus Spezialfinanzierung - Betrieb		0.00		0	135'894.92
	490 40	Verrechnete Zinsen		5'170.00		3'000	4'350.00

Laufende Rechnung

5	Abteilung Infrastruktur/Sicherheit	Rechnung 2013		Budget 2013		Rechnung 2012	
		Aufwand	Ertrag	Aufwand	Ertrag	Aufwand	Ertrag
584	Abfallbeseitigung	198'510.25		199'100		216'893.60	
	301 01 Gehälter	67'800.00		62'700		71'600.00	
	303 01 Sozialversicherungsbeiträge	5'331.65		4'800		5'493.20	
	304 01 Personalversicherungsbeiträge	6'662.10		6'200		6'543.55	
	305 01 Unfall-, Krankentaggeldversicherung	701.70		1'100		749.55	
	311 01 Mobilien, Maschinen, Werkzeuge, Einrichtungen	8'147.20		2'500		1'918.90	
	318 44 Sammelgebühren	2'650.00		2'800		2'500.00	
	351 09 Sanierung Kehrichtdepot Baarburg	771.70		0		1'520.65	
	362 01 Entsorgungsbeiträge ZEBA	106'445.90		119'000		126'567.75	
590	Liegenschaft Gemeindeverwaltung	32'823.10	54'601.30	32'600	49'400	36'102.25	50'693.45
	312 01 Wasser, Energie, Heizung	21'001.70		19'800		24'743.80	
	314 01 Baulicher Unterhalt	7'380.75		8'500		7'105.85	
	316 01 Mietzinse	2'400.00		2'400		2'400.00	
	318 13 Gebäudeversicherung	2'040.65		1'900		1'852.60	
	427 01 Mietzinse		42'420.00		42'400		43'020.00
	436 02 Rückerstattungen		12'181.30		7'000		7'673.45
592	Liegenschaft Hospental	133'644.90	85'986.15	132'400	105'000	144'115.45	84'870.10
	301 01 Gehälter	41'958.00		45'100		43'464.05	
	303 01 Sozialversicherungsbeiträge	3'229.45		3'500		3'334.60	
	304 01 Personalversicherungsbeiträge	3'489.05		1'500		1'605.85	
	305 01 Unfall-, Krankentaggeldversicherung	434.25		800		455.00	
	312 01 Wasser, Energie, Heizung	16'714.25		22'400		13'277.00	
	314 01 Baulicher Unterhalt	30'000.30		18'100		42'452.35	
	315 01 Unterhalt Mobiliar, Maschinen, Geräte, EDV	7'896.95		11'500		18'727.75	
	316 02 Baurechtszins	13'715.00		14'000		13'774.00	
	318 11 Sachversicherungen	687.45		1'800		995.80	
	319 02 Betriebskosten	15'520.20		13'700		6'029.05	
	427 02 Lagermieten		85'986.15		105'000		84'870.10
593	Schulhäuser	896'588.95	61'890.00	872'200	58'200	1'018'539.68	59'790.00
	301 01 Gehälter	398'434.40		378'800		375'547.45	
	303 01 Sozialversicherungsbeiträge	31'336.70		29'200		28'812.25	
	304 01 Personalversicherungsbeiträge	33'218.80		34'800		33'372.40	
	305 01 Unfall-, Krankentaggeldversicherung	4'123.55		6'800		3'931.55	
	311 01 Mobilien, Maschinen, Werkzeuge, Einrichtungen	17'523.90		23'900		64'973.45	
	312 01 Wasser, Energie, Heizung	146'484.65		148'500		138'706.40	
	313 01 Verbrauchsmaterialien	55'619.25		66'000		70'982.88	
	314 01 Baulicher Unterhalt	182'010.45		151'800		279'516.50	
	315 01 Unterhalt Mobiliar, Maschinen, Geräte, EDV	21'402.75		25'800		16'461.60	
	319 01 Übriger Aufwand	6'434.50		6'600		6'235.20	
	427 01 Mietzinse		56'400.00		55'200		56'400.00
	427 03 Benützungsgebühren		4'500.00		3'000		3'390.00
	436 01 Erwerbsausfallentschädigungen		990.00		0		0.00
595	Übrige Liegenschaften Verwaltungsvermögen	90'289.65	81'700.10	96'800	84'100	40'086.15	119'269.05
	312 01 Wasser, Energie, Heizung	10'584.95		14'500		12'347.45	
	314 01 Baulicher Unterhalt	77'443.05		80'600		25'925.60	
	318 00 Dienstleistungen und Honorare	500.00		0		0.00	
	318 11 Sachversicherungen	1'761.65		1'700		1'813.10	
	427 01 Mietzinse		75'509.80		79'100		108'349.60
	427 04 Parkplatzgebühren		6'190.30		5'000		10'919.45

6 Abteilung Soziales/Gesundheit

	Rechnung 2013		Budget 2013		Rechnung 2012	
	Aufwand	Ertrag	Aufwand	Ertrag	Aufwand	Ertrag
6 Abteilung Soziales/Gesundheit	2'351'128.98	418'562.80	2'457'200	224'000	2'282'998.18	341'167.75
601 Verwaltung	97'703.25		104'500		99'033.70	
301 01 Gehälter	80'990.00		81'800		80'990.00	
303 01 Sozialversicherungsbeiträge	6'368.85		6'300		6'213.60	
304 01 Personalversicherungsbeiträge	8'322.00		8'400		8'929.20	
305 01 Unfall-, Krankentaggeldversicherung	838.20		1'500		847.85	
318 00 Dienstleistungen und Honorare	513.00		4'000		0.00	
319 01 Übriger Aufwand	671.20		2'500		2'053.05	
605 Unterstützungen	777'509.25	409'108.20	688'600	212'000	656'042.28	331'622.75
318 00 Dienstleistungen und Honorare	776.00		800		783.00	
318 05 Durchführungsstelle Krankenversicherungsausstände	0.00		0		2'698.00	
366 01 Öffentliche Sozialhilfe	740'253.95		601'000		604'670.38	
366 04 Aufwendungen für Drogenprävention	36'479.30		47'800		33'774.05	
366 05 Arbeitsprojekte Gemeinnützige Gesellschaft Zug	0.00		39'000		14'116.85	
436 02 Rückerstattungen		365'549.80		212'000		300'591.95
451 62 Kostenanteil der Heimatkantone		43'558.40		0		31'030.80
606 Vormundschaft	1'252.50		20'000		23'624.95	
318 00 Dienstleistungen und Honorare	1'252.50		20'000		23'612.95	
319 01 Übriger Aufwand	0.00		0		12.00	
607 Schul- und Jugendsozialarbeit	51'879.55		51'100		15'285.45	
301 01 Gehälter	41'210.00		38'400		12'653.35	
303 01 Sozialversicherungsbeiträge	3'240.65		3'000		970.75	
304 01 Personalversicherungsbeiträge	4'127.70		4'000		1'395.20	
305 01 Unfall-, Krankentaggeldversicherung	426.50		700		132.45	
319 01 Übriger Aufwand	2'874.70		5'000		133.70	
620 Sozialfürsorge	1'258'545.33		1'383'800		1'299'267.65	
351 05 Arbeitslosenhilfe	50'781.25		74'000		51'811.60	
365 09 Übrige und diverse Beiträge	25'989.90		34'300		29'120.70	
365 61 Beitrag an Mütterberatungsstelle	14'980.95		14'900		11'808.00	
365 62 Beitrag an Spitex	352'604.13		497'800		462'379.40	
365 64 Beitrag an die Betreuung ausländischer Arbeitnehmer	2'738.30		2'800		2'738.30	
365 65 Beiträge an die Pflege in Pflege- und Altersheimen	0.00		0		741'409.65	
365 66 Beiträge an die Pflege im Alterswohnheim Mütschi	656'782.85		630'000		0.00	
365 67 Beiträge an die Pflege in auswärtigen Heimen	154'667.95		130'000		0.00	
625 Familienergänzende Kinderbetreuung	78'060.10		87'800		92'944.10	
365 13 Betreuungsplätze	52'342.15		65'000		70'383.90	
365 14 Tagesplätze oder Tagesfamilien	13'717.95		10'800		10'560.20	
365 15 Beiträge an Spielgruppen	12'000.00		12'000		12'000.00	
650 Bevorschussung von Alimenten	15'083.70	7'111.70	39'400	12'000	24'002.00	9'545.00
318 04 Beitrag an Inkassostelle	15'083.70		19'400		20'302.00	
366 02 Alimenten-Bevorschussung	0.00		20'000		3'700.00	
436 02 Rückerstattungen		7'111.70		12'000		9'545.00

Laufende Rechnung

6 Abteilung Soziales/Gesundheit

	Rechnung 2013		Budget 2013		Rechnung 2012	
	Aufwand	Ertrag	Aufwand	Ertrag	Aufwand	Ertrag
660 Jugendarbeit	71'095.30	2'342.90	82'000	0	72'798.05	0.00
300 04 Kommissionen	2'524.10		3'300		1'400.00	
301 01 Gehälter	44'540.35		43'600		41'268.05	
303 01 Sozialversicherungsbeiträge	3'609.85		3'400		3'230.40	
304 01 Personalversicherungsbeiträge	3'740.40		3'400		3'898.20	
305 01 Unfall-, Krankentaggeldversicherung	460.95		800		332.20	
319 02 Betriebskosten	4'237.65		15'900		7'329.20	
365 07 Beiträge an Jugendvereine/Organisationen	11'982.00		11'600		15'340.00	
436 01 Erwerbsausfallentschädigung		2'342.90		0		0.00

Zusammenstellung

	Rechnung 2013		Budget 2013		Rechnung 2012	
	Aufwand	Ertrag	Aufwand	Ertrag	Aufwand	Ertrag
1 Abteilung Präsidiales	1'847'769.58	218'704.35	1'795'400	228'200	1'798'419.18	248'239.40
2 Abteilung Finanzen	8'895'969.57	20'259'056.34	8'885'400	20'485'800	5'588'073.65	18'983'068.62
3 Abteilung Bildung/Kultur	7'065'228.73	2'569'716.15	7'303'900	2'522'300	6'939'261.90	2'741'407.35
4 Abteilung Bau/Planung	502'119.65	45'402.55	824'600	90'000	580'053.95	113'977.95
5 Abteilung Infrastruktur/Sicherheit	3'842'626.05	1'201'163.80	3'922'600	1'259'800	3'950'381.35	1'211'799.92
6 Abteilung Soziales/Gesundheit	2'351'128.98	418'562.80	2'457'200	224'000	2'282'998.18	341'167.75
Total Laufende Rechnung	24'504'842.56	24'712'605.99	25'189'100	24'810'100	21'139'188.21	23'639'660.99
Mehrertrag	207'763.43				2'500'472.78	
Mehraufwand				379'000		

Investitionsrechnung

Seite 31

Gemeindeversammlung, 17. Juni 2014

Bericht und Rechnung 2013

	Rechnung 2013		Budget 2013		Rechnung 2012	
	Ausgaben	Einnahmen	Ausgaben	Einnahmen	Ausgaben	Einnahmen
3 Abteilung Bildung/Kultur	115'053.30		125'000		0.00	
380 Schulhäuser	115'053.30		125'000		0.00	
503 16 Pausenplatzgestaltung	115'053.30		125'000		0.00	
4 Abteilung Bau/Planung	6'351'245.62	0.00	4'550'000	0	2'690'419.70	68'784.65
420 Hochbauten	5'827'978.62		4'050'000		1'593'291.25	
503 08 Usseregg Spielplatz	0.00		0		33'786.25	
503 12 Verwaltungszentrum	4'763'962.42		2'500'000		1'415'713.00	
503 13 Planung Lienisberg	11'997.30		0		105'104.95	
503 14 Holzschnitzelheizungsanlage	1'052'018.90		1'300'000		38'687.05	
503 15 Bau Sportplatz Lienisberg	0.00		250'000		0.00	
430 Ausbau Strassen und Anlagen	523'267.00	0.00	500'000	0	1'097'128.45	68'784.65
501 09 Sanierung Forchwaldstrasse (2. Etappe)	16'842.35		0		28'432.55	
501 14 Geschiebesammler Dorfbach	0.00	0.00	0	0	45'348.05	68'784.65
501 15 Sanierung Dorfstrasse (Dorfzentrum)	0.00		0		498'590.15	
501 16 Nordzufahrt Folgeetappen	506'424.65		500'000		524'757.70	
5 Abteilung Infrastruktur/Sicherheit	165'027.05		165'100		427.70	
580 Werkhof	165'027.05		165'100		0.00	
506 06 Kommunalfahrzeug	165'027.05		165'100		0.00	
583 Entwässerung	0.00		0		427.70	
501 17 Entwässerung	0.00		0		427.70	
Zusammenstellung der Investitionsrechnung						
3 Abteilung Bildung/Kultur	115'053.30		125'000		0.00	
4 Abteilung Bau/Planung	6'351'245.62	0.00	4'550'000	0	2'690'419.70	68'784.65
5 Abteilung Infrastruktur/Sicherheit	165'027.05		165'100		427.70	
Total Investitionsrechnung	6'631'325.97	0.00	4'840'100	0	2'690'847.40	68'784.65

Bilanz per 31. Dezember

		31.12.2013	31.12.2012
1	Aktiven	36'660'181.52	52'448'247.92
10	Finanzvermögen	15'645'619.36	35'810'967.31
100	Flüssige Mittel	4'400'776.17	25'368'788.41
1000	Kasse	3'419.35	2'158.15
1001	Postcheck	2'703'307.92	23'843'757.03
1002	Banken	1'694'048.90	1'522'873.23
101	Guthaben	5'497'607.74	4'936'583.75
1012	Steuerausstände	1'887'414.30	3'493'647.02
1015	Übrige Debitoren	1'159'422.50	408'208.23
1016	Festgelder	1'002'437.10	1'003'539.50
1019.00	Verrechnungssteuer	15'415.54	31'189.00
1019.04	Übrige Guthaben	1'432'918.30	0.00
102	Anlagen	5'461'217.00	5'489'298.00
1020	Obligationen / Schuldbriefe	0.00	5'000.00
1021	Aktien	407'207.00	430'288.00
1023	Liegenschaften	5'054'010.00	5'054'010.00
103	Transitorische Aktiven	286'018.45	16'297.15
11	Verwaltungsvermögen	21'014'562.16	16'637'280.61
114	Sachgüter	20'887'502.00	16'595'702.00
1140	Grundstücke	20'300.00	22'600.00
1141	Tiefbauten	12'155'900.00	12'986'300.00
1143	Hochbauten	8'558'602.00	3'532'902.00
1146	Mobilien, Maschinen, Fahrzeuge	152'700.00	53'900.00
116	Investitionsbeiträge	0.00	0.00
118	Spezialfinanzierungen	127'060.16	41'578.61
1181.01	Entwässerung - Betrieb	31'194.21	41'578.61
1181.03	Holzschnitzelheizungsanlage	95'865.95	0.00

		31.12.2013	31.12.2012
2	Passiven	36'660'181.52	52'448'247.92
20	Fremdkapital	16'818'450.66	32'791'199.49
200	Laufende Verpflichtungen	7'567'845.81	4'960'939.09
2000	Kreditoren	4'459'352.81	2'209'539.09
2001	Steuervorauszahlungen	3'108'493.00	2'751'400.00
201	Kurzfristige Schulden	0.00	0.00
202	Langfristige Schulden	2'500'000.00	2'500'000.00
2020	Darlehen von Banken	2'500'000.00	2'500'000.00
204	Rückstellungen	5'470'581.00	24'056'000.00
2040	ZFA/NFA	5'470'581.00	24'056'000.00
205	Transitorische Passiven	200'271.25	350'134.25
228	Spezialfinanzierungen	1'079'752.60	924'126.15
2281.01	Entwässerung - Betrieb	0.00	0.00
2281.02	Entwässerung - Investitionen	1'079'752.60	924'126.15
23	Eigenkapital	19'841'730.86	19'657'048.43
2390.05	Neubewertungsreserve Finanzvermögen	321'441.00	344'522.00
2390.09	Freies Gemeindevermögen	19'312'526.43	16'812'053.65
	Jahresgewinn	207'763.43	2'500'472.78

Aufwand Gliederung nach Kostenart

	Rechnung 2013	Budget 2013	Rechnung 2012
	Aufwand	Aufwand	Aufwand
3 Aufwand	24'504'842.56	25'189'100	21'139'188.21
30 Personalaufwand	8'620'358.80	8'805'400	8'632'121.10
300 Behörden und Kommissionen	292'141.55	320'800	289'171.55
301 Löhne des Verwaltungs- & Betriebspersonals	2'314'485.15	2'283'700	2'272'495.95
302 Löhne der Lehrkräfte	4'649'810.75	4'767'500	4'686'760.20
303 Sozialversicherungsbeiträge	560'716.10	563'000	545'102.80
304 Personalversicherungsbeiträge	693'063.65	694'300	730'304.25
305 Unfall- und Krankenversicherungsbeiträge	72'295.60	127'200	71'495.15
309 Übriger Personalaufwand	37'846.00	48'900	36'791.20
31 Sachaufwand	3'451'121.66	3'913'600	3'765'519.43
310 Büro- und Schulmaterialien, Drucksachen	374'254.48	404'500	369'567.19
311 Mobilien, Maschinen, Fahrzeuge	308'659.75	327'200	277'198.25
312 Wasser, Energie, Heizmaterialien	252'432.60	266'700	247'436.85
313 Verbrauchsmaterialien	135'883.10	140'900	82'487.28
314 Dienstleistungen Dritter für baulichen Unterhalt	935'972.55	914'700	1'212'043.30
315 Dienstleistungen Dritter für übrigen Unterhalt	233'771.09	234'700	266'546.08
316 Mieten, Pachten und Benützungskosten	43'752.75	43'200	43'130.40
317 Spesenentschädigungen	298'875.30	348'900	289'831.81
318 Dienstleistungen und Honorare	595'073.19	933'000	750'087.67
319 Übriger Sachaufwand	272'446.85	299'800	227'190.60
32 Passivzinsen	236'174.05	205'900	280'971.55
321 Kurzfristige Schulden	103.80	5'000	0.00
322 Mittel- und langfristige Schulden	48'666.65	50'900	86'346.65
329 Übrige	187'403.60	150'000	194'624.90
33 Abschreibungen	2'388'243.97	2'251'000	1'883'046.70
330 Finanzvermögen	48'718.00	55'000	15'383.95
331 Verwaltungsvermögen, gesetzl. Abschreibungen	2'339'525.97	2'196'000	1'867'662.75
332 Verwaltungsvermögen, zusätzl. Abschreibungen	0.00	0	0.00
34 Anteile und Beiträge ohne Zweckbindung	5'977'852.00	6'197'000	3'102'724.00
341 Beiträge an ZFA	4'392'591.00	4'596'000	1'775'073.00
342 Beitrag an NFA	1'585'261.00	1'601'000	1'327'651.00
35 Entschädigungen an Gemeinwesen	336'086.70	323'100	375'007.55
351 Kanton	311'117.15	266'600	332'704.50
352 Gemeinden	24'969.55	56'500	42'303.05
36 Eigene Beiträge	3'167'958.58	3'143'000	2'952'977.63
361 Kanton	0.00	0	0.00
362 Gemeinden	126'945.90	139'500	147'067.75
364 Gemeinwirtschaftliche Unternehmungen	406'498.00	385'400	324'430.60
365 Private Institutionen	1'857'781.43	1'910'300	1'825'218.00
366 Private Haushalte	776'733.25	707'800	656'261.28
38 Einlagen in Spezialfinanzierungen / Stiftungen	166'010.85	134'100	76'042.55
39 Interne Verrechnungen	161'035.95	216'000	70'777.70

Ertrag Gliederung nach Kostenart

	Rechnung 2013	Budget 2013	Rechnung 2012
	Ertrag	Ertrag	Ertrag
4 Ertrag	24'712'605.99	24'810'100	23'639'660.99
40 Steuern	20'046'070.05	20'243'000	18'787'626.05
400 Einkommens- und Vermögenssteuern	17'501'583.10	18'285'000	16'867'785.65
401 Ertrags- und Kapitalsteuern	621'942.60	275'000	314'425.15
403 Vermögens- und Grundstückgewinnsteuern	1'795'453.35	1'620'000	1'555'855.55
405 Erbschafts- und Schenkungssteuern	112'951.00	50'000	36'259.70
406 Besitz- und Aufwandsteuern	14'140.00	13'000	13'300.00
42 Vermögenserträge	327'873.99	319'500	402'562.72
421 Guthaben	42'591.54	16'000	81'457.37
422 Anlagen des Finanzvermögens	14'276.20	13'800	14'156.20
427 Liegenschaftserträge des Verwaltungsvermögens	271'006.25	289'700	306'949.15
43 Entgelte	1'810'614.15	1'656'400	1'799'340.30
430 Ersatzabgaben	83'000.00	86'000	84'200.00
431 Gebühren für Amtshandlungen	206'738.90	261'000	282'711.10
433 Schulgelder	285'541.65	273'300	269'189.65
434 Andere Benützungsgebühren, Dienstleistungen	685'220.00	675'400	611'674.40
435 Verkäufe	53'363.70	52'400	53'499.20
436 Rückerstattungen	495'969.90	307'400	498'065.95
437 Bussen	780.00	900	0.00
45 Rückerstattungen von Gemeinwesen	58'405.65	17'100	48'144.15
450 Bund	1'339.25	3'300	3'353.35
451 Kanton	57'066.40	13'800	44'790.80
46 Beiträge für eigene Rechnung	2'212'740.25	2'216'100	2'395'315.15
460 Bund	0.00	0	0.00
461 Kanton	2'212'740.25	2'216'100	2'395'315.15
462 Gemeinden	0.00	0	0.00
48 Entnahmen aus Spezialfinanzierungen / Stiftungen	95'865.95	142'000	135'894.92
49 Interne Verrechnungen	161'035.95	216'000	70'777.70

	2013	2012
	CHF	CHF
Geldfluss aus betrieblicher Tätigkeit		
Liquiditätswirksame Erträge		
Debitoren (übrige Erträge)	4'245'714.28	4'224'813.03
Steuereingänge ordentliche Steuern	19'543'387.37	16'573'846.30
Steuereingänge Grundstückgewinn- und Hundesteuern	2'540'635.00	2'754'815.00
= Liquiditätswirksame Erträge	26'329'736.65	23'553'474.33
Liquiditätswirksame Aufwände		
Kreditoren (übrige Aufwände)	-29'940'757.48	-13'053'060.65
Personalaufwand	-8'805'253.10	-8'673'761.15
Rückerstattung ordentliche Steuern	0.00	0.00
= Liquiditätswirksame Aufwände	-38'746'010.58	-21'726'821.80
= Geldfluss aus betrieblicher Tätigkeit	-12'416'273.93	1'826'652.53
Geldfluss aus Investitionstätigkeit		
Liquiditätswirksame Einnahmen		
Einnahmen der Investitionsrechnung	29'807.00	1'280'270.20
=Liquiditätswirksame Einnahmen	29'807.00	1'280'270.20
Liquiditätswirksame Ausgaben		
Ausgaben der Investitionsrechnung	-7'010'900.62	-3'675'639.60
= Liquiditätswirksame Ausgaben	-7'010'900.62	-3'675'639.60
= Geldfluss aus Investitionstätigkeit	-6'981'093.62	-2'395'369.40
Finanzeinnahmen		
Finanzeinnahmen Laufende Rechnung	262'863.69	339'923.72
Finanzeinnahmen Bilanz (ohne Festgelder)	54'905'608.51	19'375'160.52
Finanzeinnahmen Festgelder	0.00	0.00
= Finanzeinnahmen	55'168'472.20	19'715'084.24
Finanzausgaben		
Finanzausgaben Laufende Rechnung	-67'284.95	-94'821.15
Finanzausgaben Bilanz (ohne Festgelder)	-56'672'934.34	-22'473'062.43
Finanzausgaben Festgelder	0.00	0.00
= Finanzausgaben	-56'740'219.29	-22'567'883.58
= Geldfluss aus Finanzierungstätigkeit	-1'571'747.09	-2'852'799.34
= Geldfluss Gemeinde Walchwil	-20'969'114.64	-3'421'516.21

Anlagetabelle per 31. Dezember 2013

	Jahr	Netto- Investition	Bilanzwert 31.12.2012	Netto- Zuwachs	Zusätzliche Abschreibung ²⁾	Gesetzliche Abschreibung	Bilanzwert 31.12.2013
Sachgüter							
Grundstücke							
Grundstück Oeltrotten	1973	1'079'552.00	0.00				0.00
Liegenschaft Sternenmatt	1994	2'823'953.35	0.00				0.00
Liegenschaft Kirchgasse 6	1991	2'650'000.00	0.00				0.00
Grundstück Wihelmatt Parkplatz	2002	2'498'255.15	0.00				0.00
Liegenschaft Restaurant Bahnhof	2003	1'353'600.00	0.00				0.00
Liegenschaft Dorfstrasse 10	2006	250'000.00	0.00				0.00
Landerwerb		70'997.50	22'600.00	0.00		2'300.00	20'300.00
		10'726'358.00	22'600.00	0.00	0.00	2'300.00	20'300.00
Tiefbauten							
Ausbau Vorderbergstrasse							
- Brechen - Balis	2002	874'904.40	0.00				0.00
- Forchwaldstrasse - Dürrenburg	2007	1'655'848.00	0.00				0.00
Kanalisation, Anpassungen	2003	161'481.00	26'000.00			3'000.00	23'000.00
Kanalisation Fruebüel - Lienisberg	2003	287'105.20	4'000.00			1'000.00	3'000.00
Entwässerung		725'696.35	562'000.00			56'000.00	506'000.00
Nordzufahrt (Landerwerb)	2006	60'883.00	10'000.00			1'000.00	9'000.00
Projektierung Nordzufahrt	2004	207'451.05	0.00				0.00
Nordzufahrt Unterführung Hörndli	2012	13'750'255.50	7'592'000.00			760'000.00	6'832'000.00
Nordzufahrt Folgeetappen	¹⁾	2'464'481.80	1'566'000.00	506'424.65		207'424.65	1'865'000.00
Sanierung Forchwaldstrasse 1. Etappe	2011	1'825'728.00	35'600.00			3'600.00	32'000.00
Sanierung Forchwaldstrasse 2./3. Etappe	2014	2'913'448.10	2'032'000.00	16'842.35		204'842.35	1'844'000.00
Erneuerung Pfaffenbodenstrasse	2007	148'971.10	0.00				0.00
Trottoir Dorfplatz - Kirche	2002	232'054.55	0.00				0.00
Fussgängerunterführung Bahnhof	2004	921'674.35	0.00				0.00
Gestaltung Bahnhofareal	2006	979'897.84	0.00				0.00
Sportplatz Oberstufenschulhaus	2012	1'472'037.70	50'400.00			5'100.00	45'300.00
Sanierung Bojenfeld	2008	75'330.00	0.00				0.00
Neugestaltung Friedhofteil A	2009	275'016.10	0.00				0.00
Panoramaweg - Personenunterführung	2012	752'092.85	560'700.00			56'700.00	504'000.00
Geschiebesammler Dorfbach	2013	133'784.65	79'600.00			8'000.00	71'600.00
Sanierung Dorfstrasse (Dorfzentrum)	¹⁾	523'390.15	468'000.00			47'000.00	421'000.00
		30'441'531.69	12'986'300.00	523'267.00	0.00	1'353'667.00	12'155'900.00
Hochbauten							
Gemeindehaus	1980	1'550'000.00	0.00				0.00
Renovation Leichenhalle	2002	435'516.80	0.00				0.00
Zivilschutz-/Feuerwehranlage	1978	1'086'480.85	1.00				1.00
Renovation Schulhaus Sternenmatt	2002	213'632.50	0.00				0.00
Schulhaus Oeltrotten	1964	1'274'603.55	0.00				0.00
Oberstufenschulhaus/Zentrum	1989	13'536'942.90	0.00				0.00
Kleinschulhaus	1975	861'007.65	0.00				0.00
Schulpavillon	1981	218'439.25	0.00				0.00
Seebad Rossblatten	1986	615'512.25	0.00				0.00
Übrige Immobilien		1.00	1.00				1.00
Umbau «Walchwilerhus» Hospental	1998	1'801'571.20	0.00				0.00
Einstellplätze Tiefgarage Bahnhof	2006	242'350.00	0.00				0.00

¹⁾ Noch nicht abgerechnet²⁾ Zusätzliche Abschreibung aus Überschussverwendung 2012

Anlagetabelle per 31. Dezember 2013

	Jahr	Netto- Investition	Bilanzwert 31.12.2012	Netto- Zuwachs	Zusätzliche Abschreibung ²⁾	Gesetzliche Abschreibung	Bilanzwert 31.12.2013
Renovation Schulhaus Engel matt	2000	2'029'726.15	0.00				0.00
Werkhof Bahnhof	2000	1'150'000.00	0.00				0.00
Musikschulräume/Feuerwehrdepot	2010	2'234'007.85	4'000.00			400.00	3'600.00
Schulhaus Oeltrotten - Erweiterung	2011	2'561'650.85	858'000.00			86'000.00	772'000.00
Planung Verwaltungszentrum	2012	361'837.45	229'000.00			23'000.00	206'000.00
Bau Verwaltungszentrum	¹⁾	6'576'201.57	1'594'000.00	4'763'962.42		635'962.42	5'722'000.00
Seebad Rossblatten - Liegeplattform	2009	474'369.70	0.00				0.00
Planung Lienisberg	2014	317'335.45	255'000.00	11'997.30		26'997.30	240'000.00
Spielplatz Usseregg	2014	670'656.95	546'000.00			55'000.00	491'000.00
Holz schnitzelheizungsanlage	¹⁾	1'105'705.95	46'900.00	1'052'018.90		77'918.90	1'021'000.00
Umgestaltung Pausenplätze	2014	115'053.30	0.00	115'053.30		12'053.30	103'000.00
		39'432'603.17	3'532'902.00	5'943'031.92	0.00	917'331.92	8'558'602.00
Mobilien, Maschinen, Fahrzeuge							
Mehrzweckfahrzeug Holder	2002	109'537.45	0.00				0.00
Kleintransporter Aebi TP98k	2003	141'481.50	0.00				0.00
Kompaktkehrmaschine MFH 2500	2010	159'500.00	53'900.00			16'200.00	37'700.00
Kommunalfahrzeug Lindner Unitrac	2014	165'027.05	0.00	165'027.05		50'027.05	115'000.00
Tanklöschfahrzeug	1991	488'760.00	0.00				0.00
Atemschutz-Fahrzeug	1993	90'339.00	0.00				0.00
Pionierfahrzeug	2000	154'739.95	0.00				0.00
Beschallung Gemeindesaal	2004	143'131.00	0.00				0.00
Schulküche	2004	139'028.25	0.00				0.00
		1'591'544.20	53'900.00	165'027.05	0.00	66'227.05	152'700.00
Darlehen und Beteiligungen							
Aktien Zugerland Verkehrsbetriebe	1991	102'000.00	0.00				0.00
Investitionsbeiträge							
Landabtretung Althof-Stiftung	1990	2'696'480.00	0.00				0.00
Beitrag an FCW an Fussballplatz	2002	300'000.00	0.00				0.00
Beitrag an SGZ für MS Zug	2003	130'000.00	0.00				0.00
Abgeltung Schiessanlage Choller	2003	70'000.00	0.00				0.00
Beitrag Höhenweg Zentrum Elisabeth	2003	90'000.00	0.00				0.00
		3'286'480.00	0.00	0.00	0.00	0.00	0.00
		85'580'517.06	16'595'702.00	6'631'325.97	0.00	2'339'525.97	20'887'502.00

¹⁾ Noch nicht abgerechnet²⁾ Zusätzliche Abschreibung aus Überschussverwendung 2012

1. Bürgschaften
Keine
2. Garantieverpflichtungen
Keine
3. Leasingverpflichtungen
Keine
4. Eventualverpflichtungen
CHF 350'000.00 Beteiligung des Zweckverbandes der Zuger Einwohnergemeinden für die Bewirtschaftung von Abfällen (ZEBA) an der Renergia Zentralschweiz AG.
5. Verbindlichkeiten gegenüber Vorsorgeeinrichtungen
Gemäss § 5 Abs. 2 des Gesetzes über die Zuger Pensionskasse vom 29. August 2013 stellt die Gemeinde die Garantie für den jeweils auf ihre Destinatäre (Aktive und Rentenbeziehende) anfallenden Teil der Leistungen. Der Deckungsgrad der Zuger Pensionskasse per 31. Dezember 2013 beträgt 103.8 %.
6. Beteiligungen - Finanzvermögen
Die Aktien sind auf den 31. Dezember 2013 zum Verkehrswert bilanziert worden. Die Wertberichtigung gemäss Kurswert der Depotbank per 31. Dezember 2013 ist gemäss § 13 des Finanzhaushaltsgesetzes über die separate Passivposition in der Bilanz, Konto 2390.05 Neubewertungsreserve Finanzvermögen, erfolgt.
 - 6.1 Genossenschaftskapital
ESG Emissionszentrale der Schweizer Gemeinden
Bilanzwert 31.12.12 CHF 5'000.00
Bilanzwert 31.12.13 CHF 0.00 (Genossenschaftsauflösung)
 - 6.2 Aktien Zuger Kantonalbank
Anzahl 63 Inhaberaktien à nom. CHF 500.00
Bilanzwert 31.12.12 CHF 302'715.00
Bilanzwert 31.12.13 CHF 278'397.00
 - 6.3 Aktien Wasserwerke Zug AG
Anzahl 12 Namenaktien à nom. CHF 100.00
Bilanzwert 31.12.12 CHF 117'120.00
Bilanzwert 31.12.13 CHF 119'100.00

6.4 Aktien Zuckerfabrik Aarberg und Frauenfeld

Anzahl	14 Namenaktien à nom. CHF 10.00	
Bilanzwert 31.12.12	CHF	553.00
Bilanzwert 31.12.13	CHF	560.00

6.5 Aktien Rigi-Bahnen AG

Anzahl	3'000 Namenaktien à nom. CHF 5.00	
Bilanzwert 31.12.12	CHF	9'900.00
Bilanzwert 31.12.13	CHF	9'150.00

7. Beteiligungen - Verwaltungsvermögen

7.1 Aktien Zugerland Verkehrsbetriebe AG

Anzahl	204 Aktien à nom. CHF 500.00	
Bilanzwert 31.12.12	CHF	0.00
Kurswert 31.12.13	CHF	102'000.00
Bilanzwert 31.12.13	CHF	0.00

7.2 Aktien Schifffahrtsgesellschaft für den Zugersee

Anzahl	105 Aktien à nom. CHF 100.00	
Bilanzwert 31.12.12	CHF	0.00
Kurswert 31.12.13	CHF	8'400.00
Bilanzwert 31.12.13	CHF	0.00

8. Liegenschaften - Verwaltungsvermögen (ohne Grundstücke im Baurecht)

Die Werte basieren auf 80 % des Gebäudeversicherungswertes und dem Landwert gemäss der steuerlichen Landwertzone.

Schulhäuser, Turnhallen,

Gemeindesaal	CHF	36'019'600
Gemeindehaus	CHF	2'880'000
Wohnliegenschaften	CHF	2'857'600
Diverse Bauten	CHF	5'129'500
Nicht überbautes Land	CHF	1'028'000
Total	CHF	47'914'700

9. Liegenschaften - Finanzvermögen

GS 1099 (Blimoos) mit 12'661 m² ist in der Zone Öffentliches Interesse und kann demzufolge nicht zu Marktwerten bilanziert werden. Diese Parzelle ist unverändert mit CHF 5'054'010.00 bilanziert.

10. Veränderungen der Rückstellungen, der Spezialfinanzierungen, der Reserven und des freien Eigenkapitals

10.1	Rückstellungen ZFA und NFA	<u>Bestand 01.01.13</u> CHF 24'056'000.00	<u>Veränderung</u> CHF -18'585'419.00	<u>Bestand 31.12.13</u> CHF 5'470'581.00
10.2	Spezialfinanzierungen Entwässerung Holzschnitzelheizungsanl.	<u>Bestand 01.01.13</u> CHF 882'547.54 CHF 0.00	<u>Veränderung</u> CHF 166'010.85 CHF -95'865.95	<u>Bestand 31.12.13</u> CHF 1'048'558.39 CHF -95'865.95
10.3	Reserven Wertschriften Finanzverm.	<u>Bestand 01.01.13</u> CHF 344'522.00	<u>Veränderung</u> CHF -23'081.00	<u>Bestand 31.12.13</u> CHF 321'441.00
10.4	Freies Eigenkapital Freies Gemeindeverm.	<u>Bestand 01.01.13</u> CHF 16'812'053.65	<u>Veränderung</u> CHF 2'500'472.78 (Gewinnzuweisung 2012)	<u>Bestand 31.12.13</u> CHF 19'312'526.43

11. Gesamtbeitrag der zur Sicherung eigener Verpflichtungen verpfändeten oder abgetretenen Aktiven sowie Aktiven unter Eigentumsvorbehalt
Keine

12. Informationen zur Bilanzbereinigung
Keine

13. Status der Verpflichtungskredite

	Kredit	Investitionen bis 31.12.2012	Investitionen 2013	kumulierte Investitionen bis 31.12.2013	verfügbarer Restkredit
Nordzufahrt Folgeetappen	29'500'000	1'958'057.15	506'424.65	2'464'481.80	27'035'518.20
Sanierung Forchwaldstrasse 2. und 3. Etappe	4'440'000	2'896'605.75	16'842.35	2'913'448.10	1'526'551.90
Sanierung Dorfstrasse (Dorfzentrum)	750'000	523'390.15	0.00	523'390.15	226'609.85
Planung Sportanlage Lienisberg	330'000	305'338.15	11'997.30	317'335.45	12'664.55
Spielplatz Usseregg	734'500	671'028.25	0.00	671'028.25	63'471.75
Holzschnitzel- heizungsanlage	2'200'000	53'687.05	1'052'018.90	1'105'705.95	1'094'294.05
Überbauung Zentrum mit Gemeindeverwaltung	10'720'000	1'812'239.15	4'763'962.42	6'576'201.57	4'143'798.43

	Kredit	Investitionen bis 31.12.2012	Investitionen 2013	kumulierte Investitionen bis 31.12.2013	verfügbare Restkredit
Umgestaltung Pausenplätze	125'000	0.00	115'053.30	115'053.30	9'946.70
Kommunalfahrzeug inkl. Salz-Streuauswurf	165'100	0.00	165'027.05	165'027.05	72.95
Total (ohne Indexbereinigung)	48'964'600	8'220'345.65	6'631'325.97	14'851'671.62	34'112'928.38

14. Nicht bilanzierbare Forderungen

Keine

15. Wesentliche Ereignisse nach Bilanzstichtag

Keine



Gemeinde Walchwil
Postfach 93, CH-6318 Walchwil
www.walchwil.ch