

Gemeinde Walchwil



Bericht und Rechnung

2012

Jahresrechnung 2012 – Genehmigung

Sehr geehrte Einwohnerin
Sehr geehrter Einwohner

Wir unterbreiten Ihnen hiermit die Verwaltungsrechnung der Einwohnergemeinde für das Jahr 2012 mit den nachstehenden Bemerkungen:

1. Allgemeine Erläuterungen

Wir freuen uns, dass wir Ihnen einen positiven Rechnungsabschluss vorlegen können. Die Laufende Rechnung schliesst mit einem Ertrag von CHF 23'639'660.99 und einem Aufwand von CHF 21'139'188.21 ab. Dies ergibt einen Mehrertrag von CHF 2'500'472.78. Das Budget für das Jahr 2012 sah einen Mehrertrag von CHF 31'000 vor. Der Jahresgewinn ist vorwiegend auf die Auflösung der Rückstellungen für den innerkantonalen Finanzausgleich (CHF 2'848'000.00) sowie die NFA-Beteiligung (CHF 247'000.00) zurückzuführen. Die Finanzdirektion des Kantons Zug teilt den Einwohnergemeinden jeweils anfangs des Jahres die definitiv zu bezahlenden Finanzausgleichsbeträge für das laufende Kalenderjahr mit. Diese Anpassung der Rückstellung wird erfolgswirksam verbucht.

Im Vergleich zum Budget ergeben sich folgende Abweichungen:

	Budget 2012	Rechnung 2012	Differenz
Ertrag	CHF 25'136'700	CHF 23'639'661	CHF -1'497'039
Aufwand	CHF 25'105'700	CHF 21'139'188	CHF 3'966'512
Mehrertrag / -Mehraufwand	CHF 31'000	CHF 2'500'473	CHF 2'469'473

Ertrag

Gegenüber der Rechnung 2011 hat der Gesamtertrag um 56 % abgenommen.

	Rechnung 2012	Budget 2012	Rechnung 2011
Steuern	CHF 18'787'626	CHF 20'634'000	CHF 49'084'672
Vermögenserträge	CHF 402'563	CHF 372'100	CHF 367'179
Entgelte	CHF 1'799'340	CHF 1'657'300	CHF 1'949'479
Rückerstattungen	CHF 48'144	CHF 17'500	CHF 21'989
Beiträge	CHF 2'395'315	CHF 2'375'800	CHF 2'346'110
Spezialfinanzierungen / Interne Verrechnungen	CHF 206'673	CHF 80'000	CHF 77'519
Total	CHF 23'639'661	CHF 25'136'700	CHF 53'846'948

Steuern

Ein Vergleich der Steuererträge 2012 mit den ausserordentlich hohen Steuererträgen 2011 ist nicht repräsentativ. Die budgetierten Steuererträge 2012 von CHF 20.6 Mio. konnten gesamthaft nicht erreicht werden (CHF 18.8 Mio.). Während bei den Steuererträgen von natürlichen Personen für 2012 das Budget um CHF 1.2 Mio. übertroffen werden konnte, resultierte bei den Steuern aus den Vorjahren ein Betrag von CHF 2.0 Mio. (budgetiert CHF 5.1 Mio.). Etwas mehr als die Hälfte der Steuererklärungen 2011 (Steuererklärungen 2010 = 90 %) sind definitiv veranlagt. Die Reingewinn- und Kapitalsteuern juristischer Personen sind CHF 28'000 und die Grundstückgewinnsteuern CHF 49'000 höher als geplant.

Entgelte / Diverse Erträge (Gebühren, Schulgelder, Benützungsgebühren, Rückerstattungen)

Von den höheren Entgelten entfallen CHF 57'000 auf Rückerstattungen in der Abteilung Soziales/ Gesundheit, auf nicht geplante Erwerbsausfallentschädigungen in den Abteilungen Präsidiales CHF 19'000, Bildung/Kultur CHF 73'000 und Infrastruktur/Sicherheit CHF 11'000 sowie auf eine Überschussbeteiligung von CHF 23'000 aus der Kollektivkrankentaggeldversicherung. Bei den Anschlussgebühren Kanalisation wurden CHF 53'000 weniger Ertrag erzielt als erwartet.

Rückerstattungen von Gemeinwesen

Bei den Heimatkantonen von diversen unterstützungspflichtigen Personen konnten Rückerstattungen von geleisteter wirtschaftlicher Sozialhilfe von CHF 31'000 geltend gemacht werden.

Spezialfinanzierungen / Interne Verrechnungen

Durch die höheren Aufwendungen im Betriebsbereich erfolgte eine Entnahme aus der Spezialfinanzierung von CHF 136'000.

Aufwand

	Rechnung 2012		Budget 2012		Rechnung 2011	
Personalaufwand	CHF	8'632'121	CHF	9'109'700	CHF	8'450'578
Sachaufwand	CHF	3'765'519	CHF	4'201'800	CHF	3'550'403
Passivzinsen	CHF	296'356	CHF	291'400	CHF	887'141
Abschreibungen	CHF	1'867'663	CHF	2'103'000	CHF	1'784'708
Entschädigungen an Gemeinwesen	CHF	375'008	CHF	407'800	CHF	653'818
Eigene Beiträge	CHF	2'952'978	CHF	2'757'100	CHF	2'780'143
Spezialfinanzierungen / Interne Verrechnungen	CHF	146'820	CHF	138'900	CHF	230'615
Aufwand Gemeinde	CHF	18'036'464	CHF	19'009'700	CHF	18'337'405
Beiträge ZFA/NFA	CHF	3'102'724	CHF	6'096'000	CHF	27'013'230
Gesamtaufwand	CHF	21'139'188	CHF	25'105'700	CHF	45'350'635

Der Aufwand der Gemeinde für das Jahr 2012 konnte CHF 300'941 (2 %) unter dem Vorjahresaufwand und CHF 973'236 (5 %) unter dem budgetierten Betrag gehalten werden. Davon sind CHF 235'337 auf die verminderten gesetzlichen Abschreibungen zurückzuführen. Diese sind nur vermindert angefallen, da nicht alle geplanten abschreibungspflichtigen Investitionen getätigt werden konnten. Die übrigen beeinflussbaren Kosten konnten teilweise sogar unter dem Budget gehalten werden. Dies ist sicher auch das Resultat einer seriösen Kostenkontrolle und dem stetigen Hinterfragen der Ausgaben nach deren Notwendigkeit.

Sachaufwand

Die Einsparungen beim Sachaufwand in der Höhe von CHF 0.5 Mio. gegenüber dem Budget 2012 wurden grösstenteils bei den Dienstleistungen und Honoraren von Dritten erzielt (CHF 0.2 Mio.). Die Büro- und Schulmaterialien sowie die Drucksachen wurden nicht in der budgetierten Höhe benötigt (minus CHF 0.1 Mio.).

Investitionsrechnung

Das Investitionsbudget von CHF 7'880'000 wurde mit CHF 2'690'847.40 aus verschiedenen Gründen bei weitem nicht ausgenutzt (-65 %). Hauptsächlichste Abweichungen sind:

- Die für Landerwerb geplanten CHF 3'500'000 wurden nicht beansprucht.
- Durch die leichte Verzögerung des Baus des Verwaltungszentrums wurden statt der CHF 2'500'000 erst CHF 1'415'713.00 ausgegeben.
- Beim Projekt Planung Lienisberg wurden statt CHF 200'000 nur CHF 105'104.95 investiert.
- Auch bei der Sanierung der Dorfstrasse waren erst CHF 498'590.15 (Budget CHF 750'000) zu verbuchen.
- Das für die Entwässerung vorgesehene Budget von CHF 200'000 wurde nicht beansprucht.

Alle getätigten Investitionen konnten aus den flüssigen Mitteln finanziert werden. Der Selbstfinanzierungsgrad beträgt 164.31 %. Der Richtwert liegt mittelfristig bei 100 %.

Bilanz

Die Bilanzsumme hat von CHF 55.0 Mio. auf CHF 52.4 Mio. abgenommen.

Das Finanzvermögen in der Höhe von CHF 35.8 Mio. hat gegenüber 2011 um CHF 3.3 Mio. abgenommen, wovon CHF 3.4 Mio. auf die flüssigen Mittel entfallen. Die Wertschriften wurden gemäss Finanzhaushaltsgesetz zu Jahresendkursen bewertet.

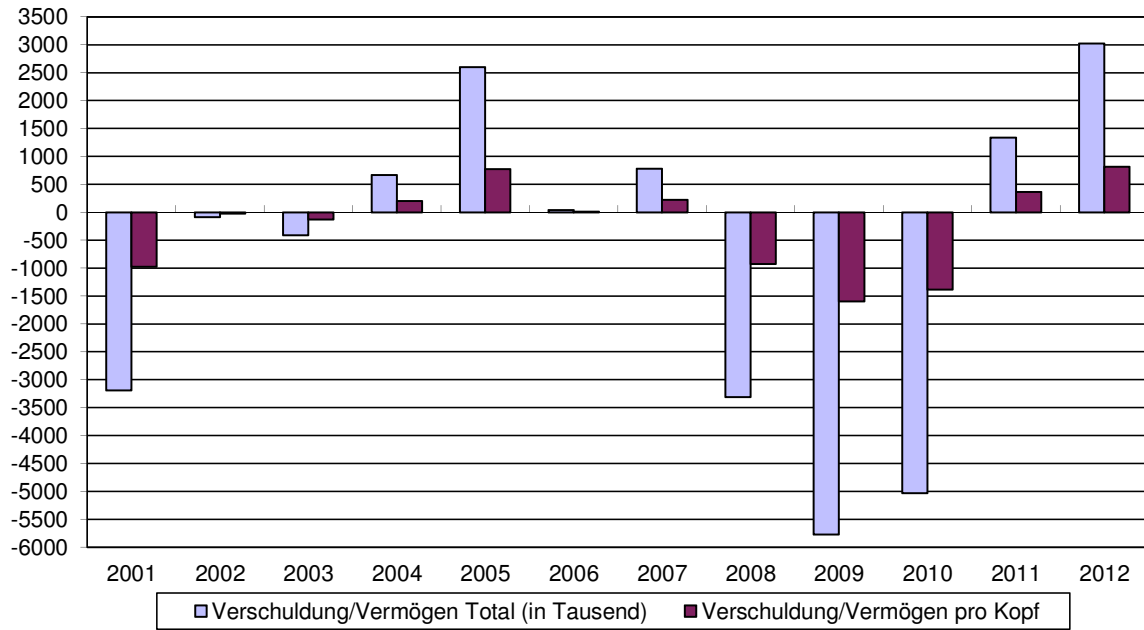
Das Verwaltungsvermögen hat um CHF 0.8 Mio. auf CHF 16.6 Mio. zugenommen. Die Veränderung resultiert einerseits aus den aktivierten Investitionen von CHF 2.6 Mio. und den verbuchten ordentlichen Abschreibungen im Betrage von CHF 1.9 Mio. für das Jahr 2012.

Auf der Passivseite ist das Fremdkapital von CHF 37.8 Mio. auf 32.8 Mio. gesunken. Die verzinsbaren Darlehen wurden von CHF 4.5 Mio. um CHF 2.0 Mio. auf CHF 2.5 Mio. reduziert. Die Rückstellungen für Zahlungen in den ZFA und NFA konnten von CHF 27.2 Mio. um CHF 3.1 Mio. auf CHF 24.1 Mio. reduziert werden.

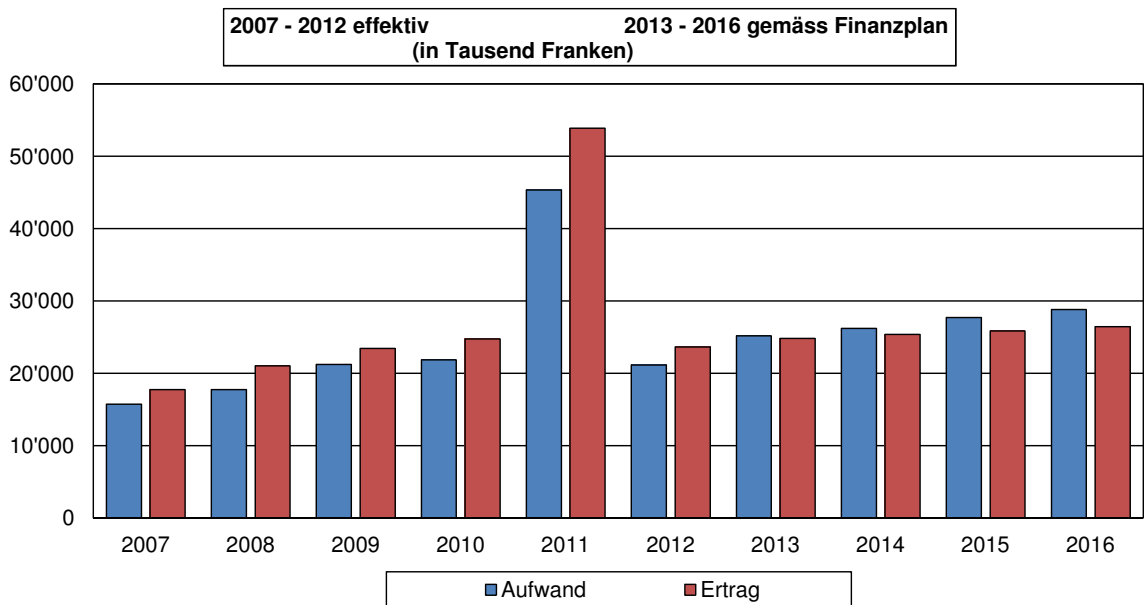
Der Zinssatz für das Darlehen von CHF 2.5 Mio. beträgt 1.92 %. Dieses Darlehen ist im Februar 2014 zur Rückzahlung fällig.

Die Nettoverschuldung (Fremde Mittel abzüglich Finanzvermögen) hat sich seit Ende 2010 von einer Nettoschuld von CHF 5.1 Mio. in ein Nettovermögen von CHF 3.0 Mio. verändert. Nach der Pro-Kopf-Verschuldung von CHF 1'385.50 bei 3'668 Einwohnern Ende 2010 weisen wir per Ende 2012 ein Pro-Kopf-Vermögen von CHF 816.35 aus.

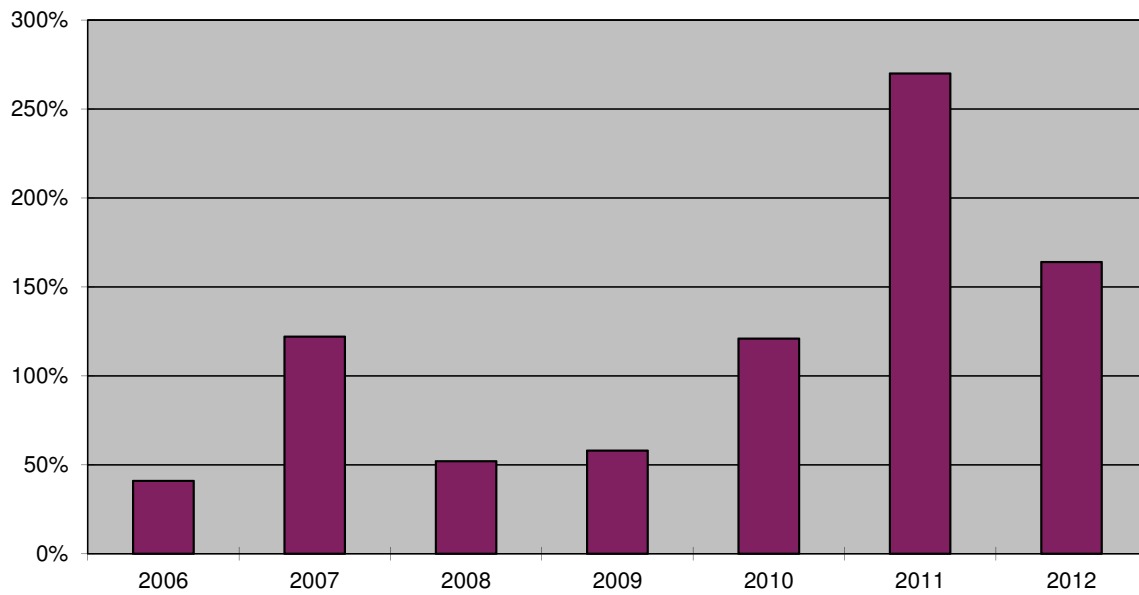
Netto-Verschuldung / Netto-Vermögen 2001 - 2012 in Franken



Aufwand und Ertrag - Entwicklung von 2007 - 2016



Selbstfinanzierungsgrad
(Richtwert: Sollte mittelfristig bei 100 % liegen)



2. Hauptzahlen / Kennziffern

1 Hauptzahlen (in CHF 1'000)	Rechnung	Budget	Rechnung	Rechnung	Rechnung
	2012	2012	2011	2010	2009
1.1 Laufende Rechnung					
Ertrag	23'639	25'137	53'847	24'754	23'451
Aufwand	21'139	25'106	45'351	21'874	21'216
Rechnungsergebnis	2'500	31	8'496	2'880	2'235
1.2 Investitionsrechnung					
Ausgaben	2'691	7'880	3'866	4'233	6'447
Einnahmen	69	0	10	430	430
./. Investitionen Finanzvermögen (Landerwerb)	0	3'500	0	0	0
Netto-Investitionen (Verwaltungsvermögen)	2'622	4'380	3'856	3'803	6'017
1.3 Bilanz					
Finanzvermögen	35'811		39'114	11'016	9'817
Verwaltungsvermögen (ohne Spezialfinanzierung)	16'595		15'841	13'770	11'534
Spezialfinanzierung	42		0	0	0
Total Aktiven	52'448		54'955	24'786	21'351
Fremdkapital (ohne Spezialfinanzierung)	31'867		36'833	15'309	14'950
Spezialfinanzierung	924		942	789	636
Eigenkapital (inkl. Ergebnis Laufende Rechnung)	19'657		17'180	8'688	5'765
Total Passiven	52'448		54'955	24'786	21'351
1.4 Steuererträge					
Steuern natürliche Personen	17'025	18'935	47'258	18'456	16'334
Steuern juristische Personen	314	286	331	207	391
Übrige Steuern	1'448	1'413	1'496	1'380	2'354
Total Steuern	18'787	20'634	49'085	20'043	19'079
Steuerfuss	55 %	55 %	56 %	56 %	56 %
1.5 Finanzausgleich					
Beitrag an innerkantonalen Finanzausgleich	1'775	4'432	22'011	4'101	2'812
Beteiligung am NFA	1'328	1'664	5'002	1'579	1'413
Total Finanzausgleich	3'103	6'096	27'013	5'680	4'225

2 Kennziffern		Rechnung	Budget	Rechnung	Rechnung	Rechnung	
		2012	2012	2011	2010	2009	
2.1	Anzahl Einwohner	3'699	3'680	3'690	3'668	3'608	
2.2	Selbstfinanzierungsgrad Richtwert: Sollte mittelfristig bei 100 % liegen	$\frac{(\text{Ertragsüberschuss} + \text{Abschreibungen}) \times 100}{\text{Netto-Investitionen}}$	164.31 %	48.72 %	270.59 %	120.99 %	58.37 %
2.3	Selbstfinanzierungsanteil Richtwerte: >20 % = gut, 10 - 20 % = mittel, < 10 % = schlecht	$\frac{(\text{Ertragsüberschuss} + \text{Abschreibungen}) \times 100}{\text{Finanzertrag}}$	18.97 %	8.87 %	19.41 %	18.62 %	15.42 %
2.4	Zinsbelastungsanteil in % des Fiskalertrages Richtwerte: 0 - 4 % = gut, 4 - 9 % = genügend, > 10 % = schlecht	$\frac{\text{Nettozinsen} \times 100}{\text{Fiskalertrag}}$	0.80 %	0.13 %	1.54 %	1.17 %	0.64 %
2.5	Kapitaldienstanteil in % des Finanzertrages Richtwerte: bis 5 % = geringe, 5 - 15 % = tragbare, > 15 % = hohe Belastung	$\frac{(\text{Nettozinsen} + \text{Abschreibungen}) \times 100}{\text{Finanzertrag}}$	8.71 %	8.52 %	4.85 %	7.49 %	4.89 %
2.6	Eigenkapitalquote vor Gewinnverteilung	$\frac{\text{Eigenkapital} \times 100}{\text{Bilanzsumme}}$	38.01 %	-	31.26 %	35.05 %	27.00 %
2.7	Nettovermögen / -Schuld pro Einwohner	$\frac{\text{Finanzvermögen} \text{ ./. fremde Mittel}}{\text{Anzahl Einwohner}}$	CHF 816.35	CHF -126.00	CHF 362.75	CHF -1'385.50	CHF -1'599.15

3. Wesentliche Abweichungen gegenüber dem Budget

Konto	Budget	Rechnung	Erklärung
140.365.06	0	25'748.00	Beitrag an die Reparaturarbeiten des Kirchturms der Pfarrkirche St. Johannes der Täufer nach dem Gesetz über Denkmalpflege, Archäologie und Kulturgüterschutz.
201.329.01	150'000	194'624.90	Grösserer Skontoaufwand als angenommen, da die Steuerrechnungen früher bezahlt worden sind.
201.330.01	35'000	14'940.30	Erfassung und Bearbeitung durch die Kantonale Steuerverwaltung.
201.351.02	50'000	118'076.65	Rückerstattungen von bezahlten ausländischen Verrechnungssteuern aus Zinserträgen und Dividenden aufgrund der entsprechenden Doppelbesteuerungsabkommen für die Jahre 2007 bis 2011.
201.400.03	4'800'000	1'930'988.25	Grundlage für das Budget waren die Steuerjahre 2010 und 2011, in welchen ausserordentliche Beträge besteuert wurden. Etwas mehr als die Hälfte der Steuererklärungen 2011 sind definitiv veranlagt.
201.400.04	275'000	53'735.45	Grundlage für das Budget waren die Steuerjahre 2010 und 2011, in welchen ausserordentliche Beträge besteuert wurden. Etwas mehr als die Hälfte der Steuererklärungen 2011 sind definitiv veranlagt.
201.401.01	170'000	245'054.10	Höherer Steuerertrag als in den Vorjahren.
201.401.03	80'000	35'723.80	Die Werte der letzten Jahre konnten nicht erreicht werden.
202.341.02	0	2'848'000.00	Die Anpassungen der Rückstellungen für den kantonalen Finanzausgleich werden neu über dieses Konto gebucht (früher 202.341.01). Auf dem Konto 202.341.01 sind die Zahlungen an den Finanzausgleich im Jahre 2012 ersichtlich.

Konto	Budget	Rechnung	Erklärung
202.342.02	0	247'000.00	Die Anpassungen der Rückstellungen für die NFA-Beteiligung werden neu über dieses Konto gebucht (früher 202.342.01). Auf dem Konto 202.342.01 sind die Zahlungen an den Finanzausgleich im Jahre 2012 ersichtlich.
223.436.02	0	33'401.30	Überschussbeteiligung der Kollektiv-Krankentaggeldversicherung für die Jahre 2009 – 2011 (CHF 23'152.50) sowie Rückerstattungen infolge Preisanpassungen von diversen bestehenden Versicherungspolicen (CHF 10'248.80).
261.421.01	30'000	6'476.15	Weniger Verzugszinsen auf Steuerzahlungen.
261.421.02	10'000	74'981.22	Aufgrund des hohen Liquiditätsbestandes (ausserordentliche Steuerzahlungen im Jahr 2011) konnten zusätzliche Zinserträge generiert werden.
301.319.01	59'600	35'851.35	Reduzierung diverser Ausgaben. Grosse Einsparung bei den Telefonausgaben (ca. CHF 6'500).
310.436.01	0	35'858.05	Rückvergütungen für Mutterschaftsurlaub sowie für Unfall.
350.317.05	47'800	21'919.11	Weniger Auslagen für Projekte und Exkursionen.
401.318.41	290'000	96'996.00	Nicht alle geplanten Projekte und Planungen konnten umgesetzt werden.
401.319.01	45'000	0.00	Keine Aufwände für allgemeine Rechtsberatungen angefallen.
401.431.41	90'000	113'977.95	Mehr Gebühreneinnahmen infolge des grösseren bewilligten Bauvolumens.

Konto	Budget	Rechnung	Erklärung
405.318.00	63'000	101'023.15	Die Baukontrollen werden von einem neuen externem Vertragspartner durchgeführt. Viele offene Pendenzen aus den Vorjahren und die Anzahl der Baukontrollen (besonders im energetischen Bereich) nahmen zu. Bei der Budgetierung 2012 ging man davon aus, dass eine zusätzliche Arbeitsstelle bei der Bauverwaltung geschaffen werde, was eine Reduktion der Dienstleistungen und Honorare von Dritten zur Folge gehabt hätte. Mit Gemeinderatsbeschluss vom 25. Juni 2012 wurde beschlossen, die Arbeiten weiterhin von einem externen Büro erledigen zu lassen (dafür weniger Aufwand im Konto 405.301.01).
430.314.01	30'000	0.00	Es ist kein Aufwand angefallen.
505.318.00	83'000	49'751.40	Geringerer Aufwand von Dritten als erwartet.
545.352.02	66'000	7'908.65	Die Sanierung des Erdwalls 300 Meter bei der Schiessanlage Choller wird erst im 2013 ausgeführt.
583.314.01	195'000	244'611.15	Entwässerung Sanierung Dorfstrasse (CHF 134'837.90) und Ersatz Meteor- und Schmutzwasserleitungen Sagenstrasse (CHF 38'050.25).
583.380.01	58'900	0.00	Übertrag in die Spezialfinanzierung gemäss Abwasserreglement.
583.380.02	0	76'042.55	Übertrag in die Spezialfinanzierung gemäss Abwasserreglement.
583.480.01	0	135'894.92	Übertrag in die Spezialfinanzierung gemäss Abwasserreglement.
583.434.41	200'000	146'725.30	Bei den Baubewilligungen konnten weniger Anschlussgebühren in Rechnung gestellt werden.

Konto	Budget	Rechnung	Erklärung
593.314.01	200'500	279'516.50	Ersatzvornahme defekter Kippkochapparat Küche Gemeindesaal (CHF 25'166.65), Frequenzumbau Mikrofonanlage Gemeindesaal (CHF 12'371.40) aufgrund technischer Bestimmungen durch den Bund, Schlüssel und Zylinder für Turnhalleneingang (CHF 5'406.20), Behebung von Wasserinfiltration (CHF 21'854.30).
595.314.01	53'100	25'925.60	Keine Sonderaufwendungen mehr getätigt für die Liegenschaft Kirchgasse 6 (Rückbau geplant im Jahr 2013).
605.366.01	472'000	604'670.38	Zunahme der Unterstützungsfälle. Brutto-Verbuchungs-Prinzip, dadurch Mehreinnahmen unter 605.436.02.
605.366.05	39'000	14'116.85	Geplanter Projektplatz musste nicht beansprucht werden.
605.436.02	218'000	300'591.95	Brutto-Verbuchungs-Prinzip, dadurch unter anderem Mehraufwand unter Konto 605.366.01.
605.451.62	0	31'030.80	Rückforderungen von geleisteter Sozialhilfe bei den Heimatkantonen von unterstützten Personen (Gesetz über die Zuständigkeit für die Unterstützung Bedürftiger).
607.301.01	45'500	12'653.35	Späterer Stellenantritt der Schul- und Jugendsozialarbeiterin als budgetiert.
620.351.05	82'000	51'811.60	Weniger ausbezahlte Arbeitslosenhilfe als in den Vorjahren.
625.365.13	47'000	70'383.90	Defizitübernahme für die beanspruchten Betreuungsplätze bei den Zuger Chinderhüser. Ein Nachtragskredit von CHF 20'000 wurde durch den Gemeinderat Walchwil an der Sitzung vom 20. August 2012 genehmigt.
650.366.02	46'200	3'700.00	Im Verlaufe des Jahres 2012 konnten sämtliche Alimentenbevorschussungen eingestellt werden. Dadurch aber auch weniger Rückerstattungen im Konto 650.436.02.
650.436.02	34'800	9'545.00	Weniger Ertrag in Folge Einstellung der laufenden Alimentenbevorschussungen (siehe Konto 650.366.02).

4. Abrechnungen über Kreditbegehren

4.1 Kredit für den Geschiebesammler «Dorfbach», oberhalb der Forchwaldstrasse, Walchwil

Baumeisterarbeiten	CHF	188'143.90
Ingenieure	CHF	28'620.15
Schlosserarbeiten	CHF	40'341.25
Diverses, Unvorhergesehenes	CHF	10'464.00
Total Kosten	CHF	267'569.30
Kredit der Gemeindeversammlung vom 23. Juni 2009	CHF	377'000.00
Kreditunterschreitung	CHF	109'430.70
./. Kantonsbeitrag	CHF	133'784.65
Netto-Investition	CHF	133'784.65

Antrag des Gemeinderates

1. Die Abrechnung für das Kreditbegehren für den Geschiebesammler «Dorfbach», oberhalb der Forchwaldstrasse, Walchwil, wird genehmigt.
2. Die Jahresrechnung 2012 der Einwohnergemeinde Walchwil wird genehmigt.
3. Der Ertragsüberschuss von CHF 2'500'472.78 wird dem freien Gemeindevermögen zugewiesen.

Stand des freien Gemeindevermögens am 01.01.2012	CHF	16'812'053.65
Zuweisung Ertragsüberschuss 2012	CHF	2'500'472.78
Stand des freien Gemeindevermögens am 01.01.2013	CHF	19'312'526.43

Walchwil, 13. Mai 2013

Gemeinderat Walchwil

Sehr geehrte Einwohnerin
Sehr geehrter Einwohner

Als Rechnungsprüfungskommission Ihrer Gemeinde haben wir die Buchführung und die auf den 31. Dezember 2012 abgeschlossene Verwaltungsrechnung im Sinne der gesetzlichen Vorschriften geprüft. Die Verwaltungsrechnung umfasst die Laufende Rechnung und die Investitionsrechnung für das Jahr 2012 sowie die Bilanz per 31. Dezember 2012.

Unsere Prüfung wurde so geplant und ausgeführt, dass wesentliche Fehlaussagen in der Verwaltungsrechnung mit angemessener Sicherheit erkannt werden. Wir prüften die Posten und Angaben der Verwaltungsrechnung mittels Analysen und Erhebungen auf der Basis von Stichproben. Ferner beurteilten wir die Anwendung der massgebenden Rechnungslegungsgrundsätze, die wesentlichen Bewertungsentscheide sowie die Darstellung der Verwaltungsrechnung als Ganzes. Wir sind der Auffassung, dass unsere Prüfung eine ausreichende Grundlage für unser Urteil bildet.

Gemäss unserer Beurteilung entsprechen die Buchführung und die Verwaltungsrechnung dem Gesetz und den allgemein gültigen Vorschriften. Wir beantragen der Gemeindeversammlung die Verwaltungsrechnung 2012 zu genehmigen. Ferner empfehlen wir Ihnen, dem Antrag des Gemeinderates über die Verwendung des Ertragsüberschusses in der Laufenden Rechnung von CHF 2'500'472.78 zuzustimmen.

Walchwil, 13. Mai 2013

Die Rechnungsprüfungskommission
Andreas Zimmermann
Karl Huwyler
Rolf Reinhard

Laufende Rechnung

1 Abteilung Präsidiales	Rechnung 2012		Budget 2012		Rechnung 2011	
	Aufwand	Ertrag	Aufwand	Ertrag	Aufwand	Ertrag
1 Abteilung Präsidiales	1'798'419.18	248'239.40	1'823'500	228'800	1'667'585.02	225'712.19
101 Einwohnergemeinde	120'481.10		135'700		108'008.75	
300 05 Wahl- und Abstimmungsbüro	8'720.80		7'800		8'342.60	
309 02 Abgabe von REKA-Checks an das Personal	9'196.00		8'200		9'060.00	
310 02 Drucksachen und amtliche Publikationen	59'163.75		70'600		54'566.65	
319 00 Freier Kredit des Gemeinderates	43'400.55		49'100		36'039.50	
105 Gemeinderat und Kommissionen	273'175.00		282'200		278'476.15	
300 01 Entschädigung an Behörden und Kommissionen	185'173.00		185'500		185'406.55	
300 02 Sitzungsgelder	33'356.00		35'000		31'416.00	
300 04 Kommissionen	11'657.50		13'000		18'353.95	
303 01 Sozialversicherungsbeiträge	16'765.70		19'400		15'040.45	
304 01 Personalversicherungsbeiträge	4'072.80		6'900		6'109.20	
305 01 Unfall-, Krankentaggeldversicherung	100.00		100		100.00	
317 01 Spesenentschädigung	22'050.00		22'300		22'050.00	
110 Verwaltung	868'366.60	201'283.90	863'800	183'600	787'626.30	203'892.39
301 01 Gehälter	669'324.35		656'200		603'079.80	
303 01 Sozialversicherungsbeiträge	51'351.00		49'800		46'175.30	
304 01 Personalversicherungsbeiträge	69'401.65		72'000		60'779.50	
305 01 Unfall-, Krankentaggeldversicherung	7'007.05		11'800		6'284.50	
317 01 Spesenentschädigung	1'415.20		2'000		1'680.00	
318 00 Dienstleistungen und Honorare	43'281.35		42'000		41'976.20	
352 01 Kostenanteil Zivilstandskreis Zug	26'586.00		30'000		27'651.00	
431 01 Kanzleigeühren		104'466.00		90'000		94'762.75
431 03 Gebühren der Einwohnerkontrolle		6'317.57		4'600		5'239.30
431 04 Gebühren des Betreibungsamtes		57'949.58		75'000		72'786.19
436 01 Erwerbsausfallentschädigungen		18'790.75		0		17'116.15
451 01 Kantonsbeitrag AHV-Zweigstelle		13'760.00		14'000		13'988.00
120 Allgemeine Bürokosten	219'818.48		244'700		227'716.67	
301 01 Gehälter	20'770.00		20'800		19'626.00	
303 01 Sozialversicherungsbeiträge	1'593.50		1'600		1'502.70	
304 01 Personalversicherungsbeiträge	1'685.00		2'100		1'685.00	
305 01 Unfall-, Krankentaggeldversicherung	217.45		400		204.50	
310 00 Büromaterial und Drucksachen	16'854.05		18'000		18'977.75	
310 03 Abonnemente, Fachliteratur	1'684.40		2'500		1'603.80	
311 01 Mobilien, Maschinen, Werkzeuge, Einrichtungen	27'482.75		29'500		34'080.60	
312 01 Wasser, Energie, Heizung	3'884.15		5'400		6'573.55	
313 01 Verbrauchsmaterialien	817.50		900		734.95	
315 01 Unterhalt Mobiliar, Maschinen, Geräte	92'635.78		107'000		90'291.23	
318 01 Porti	26'762.00		24'000		22'125.40	
318 02 Postcheckgebühren, Bankspesen	1'651.50		2'000		1'751.04	
318 03 Telefon	10'657.80		12'000		12'134.20	
319 01 Übriger Aufwand	13'122.60		18'500		16'425.95	

Laufende Rechnung

1 Abteilung Präsidiales	Rechnung 2012		Budget 2012		Rechnung 2011	
	Aufwand	Ertrag	Aufwand	Ertrag	Aufwand	Ertrag
132 Friedensrichter	7'255.95		10'600		15'937.45	
300 01 Entschädigung an Behörden und Kommissionen	2'480.00		3'600		3'630.00	
303 01 Sozialversicherungsbeiträge	375.95		0		547.45	
319 01 Übriger Aufwand	4'400.00		7'000		11'760.00	
140 Beiträge	88'744.50		66'700		71'043.60	
365 03 Beiträge an Sportvereine	14'250.00		16'700		16'390.00	
365 04 Vereinsempfänge und Festbeiträge	4'110.50		9'000		7'947.60	
365 05 Beiträge an wohltätige Institutionen	10'320.00		12'000		11'160.00	
365 06 Beiträge an Denkmalpflege	25'748.00		0		0.00	
365 09 Übrige und diverse Beiträge	34'316.00		29'000		35'546.00	
150 Landwirtschaft	28'235.50		30'000		28'457.30	
300 06 Landwirtschaftliche Erhebungen	1'777.50		3'000		2'030.50	
365 08 Beitrag an Landschaftspflege	26'458.00		27'000		26'426.80	
155 Öffentlicher Verkehr	142'275.00		144'600		127'160.00	
364 02 Beitrag an Betriebsdefizit öffentlicher Verkehr	115'385.00		118'000		117'160.00	
364 03 Beitrag an Betriebsdefizit Schifffahrtsgesellschaft	26'890.00		26'600		10'000.00	
160 Aktionen	50'067.05	46'955.50	45'200	45'200	23'158.80	21'819.80
319 03 Ankäufe	50'067.05		45'200		23'158.80	
435 01 Erlös aus Verkauf / Vermietung		46'955.50		45'200		21'819.80

2 Abteilung Finanzen

	Rechnung 2012		Budget 2012		Rechnung 2011	
	Aufwand	Ertrag	Aufwand	Ertrag	Aufwand	Ertrag
2 Abteilung Finanzen	5'588'073.65	18'983'068.62	8'748'900	20'763'800	30'177'755.95	49'213'102.53
201 Ordentliche Steuern	456'002.30	17'339'462.35	389'000	19'221'000	1'208'497.35	47'588'698.85
329 01 Skonto auf Steuerzahlungen	194'624.90		150'000		778'511.35	
330 01 Uneinbringliche Steuern	14'940.30		35'000		10'761.35	
330 02 Steuererlasse	443.65		20'000		730.20	
351 01 Einzugsgebühren des Kantons	127'916.80		134'000		333'383.50	
351 02 Pauschale Steueranrechnung	118'076.65		50'000		85'110.95	
400 01 Einkommenssteuer natürliche Personen, Bezugsjahr		10'957'254.05		10'220'000		38'704'315.45
400 02 Vermögenssteuer natürliche Personen, Bezugsjahr		3'883'626.85		3'425'000		3'900'969.65
400 03 Einkommenssteuer natürliche Personen, Vorjahre		1'930'988.25		4'800'000		4'161'885.60
400 04 Vermögenssteuer natürliche Personen, Vorjahre		53'735.45		275'000		168'629.55
400 06 Nach- und Strafsteuer		42'181.05		35'000		34'021.10
401 01 Reingewinn juristische Personen, Bezugsjahr		245'054.10		170'000		169'917.45
401 02 Kapitalsteuer juristische Personen, Bezugsjahr		30'507.40		30'000		29'977.50
401 03 Reingewinn juristische Personen, Vorjahre		35'723.80		80'000		121'538.40
401 04 Kapitalsteuer juristische Personen, Vorjahre		3'139.85		6'000		9'546.00
403 01 Sondersteuern		157'251.55		180'000		287'898.15
202 Finanzausgleich	3'102'724.00		6'096'000		27'013'230.00	
341 01 Beitrag an kantonalen Finanzausgleich	4'623'073.00		4'432'000		22'010'860.00	
341 02 Veränderung Rückstellung kantonalen Finanzausgleich	-2'848'000.00		0		0.00	
342 01 Beitrag an NFA	1'574'651.00		1'664'000		5'002'370.00	
342 02 Veränderung Rückstellung NFA-Beteiligung	-247'000.00		0		0.00	
203 Übrige Steuern		1'448'163.70		1'413'000		1'495'973.10
403 02 Grundstückgewinnsteuern		1'398'604.00		1'350'000		1'360'965.00
405 01 Erbschafts- und Schenkungssteuern		36'259.70		50'000		120'728.10
406 01 Hundesteuern		13'300.00		13'000		14'280.00
223 Andere Versicherungen	70'987.95	33'401.30	70'500	0	69'933.60	0.00
318 11 Sachversicherungen	23'966.50		23'000		22'944.10	
318 12 Haftpflichtversicherung	22'466.85		23'500		22'783.40	
318 13 Gebäudeversicherung	24'554.60		24'000		24'206.10	
436 02 Rückerstattungen		33'401.30		0		0.00
260 Passivzinsen	90'696.65		90'400		101'387.45	
322 01 Zinsen auf feste Schulden	86'346.65		86'400		97'137.45	
392 01 Verrechneter Zins Entwässerung	4'350.00		4'000		4'250.00	
261 Aktivzinsen		95'613.57		53'800		55'161.93
421 01 Verzugszinsen		6'476.15		30'000		32'003.40
421 02 Kontokorrent und Festgeldzinsen		74'981.22		10'000		9'242.33
422 01 Wertschriftenertrag		14'156.20		13'800		13'916.20
270 Abschreibungen	1'867'662.75	66'427.70	2'103'000	76'000	1'784'707.55	73'268.65
331 01 Abschreibungen auf Verwaltungsvermögen	1'867'662.75		2'103'000		1'784'707.55	
496 01 Verrechnete Abschreibungen Entwässerung		66'427.70		76'000		73'268.65

3 Abteilung Bildung/Kultur

	Rechnung 2012		Budget 2012		Rechnung 2011	
	Aufwand	Ertrag	Aufwand	Ertrag	Aufwand	Ertrag
3 Abteilung Bildung/Kultur	6'939'261.90	2'741'407.35	7'430'200	2'661'600	6'957'958.09	2'688'523.80
301 Verwaltung	139'761.35		180'600		147'913.40	
300 04 Kommissionen	16'512.95		20'000		13'203.80	
301 01 Gehälter	59'124.50		65'600		62'420.00	
303 01 Sozialversicherungsbeiträge	5'155.55		5'000		4'800.50	
304 01 Personalversicherungsbeiträge	6'790.40		7'200		6'790.40	
305 01 Unfall-, Krankentaggeldversicherung	618.95		1'200		653.35	
310 00 Büromaterial und Drucksachen	15'707.65		22'000		13'562.30	
319 01 Übriger Aufwand	35'851.35		59'600		46'483.05	
305 Schul- und Gemeindebibliothek	124'389.15		131'500		123'941.95	
301 01 Gehälter	76'898.60		80'800		75'458.40	
303 01 Sozialversicherungsbeiträge	5'899.70		6'200		5'777.55	
304 01 Personalversicherungsbeiträge	6'615.60		7'000		6'615.00	
305 01 Unfall-, Krankentaggeldversicherung	805.05		1'500		786.30	
310 01 Anschaffungen	28'058.10		29'000		29'086.95	
311 01 Mobilien, Maschinen, Werkzeuge, Einrichtungen	875.15		1'100		1'774.15	
319 01 Übriger Aufwand	5'236.95		5'900		4'443.60	
310 Primarschule	2'029'070.86	996'594.65	2'237'300	962'800	2'030'024.55	1'031'416.10
302 01 Gehälter	1'602'499.70		1'740'500		1'573'123.25	
303 01 Sozialversicherungsbeiträge	119'149.65		132'300		119'681.35	
304 01 Personalversicherungsbeiträge	160'357.95		180'200		157'935.90	
305 01 Unfall-, Krankentaggeldversicherung	16'258.50		30'900		16'288.70	
309 01 Weiterbildungskurse	20'258.65		23'500		20'078.70	
310 01 Lehrmittel / Schulmaterialien	47'076.71		50'500		48'316.65	
310 04 Informatik	63'469.70		79'400		94'600.00	
436 01 Erwerbsausfallentschädigungen		35'858.05		0		19'773.95
436 02 Rückerstattungen		3'097.60		0		1'673.15
461 01 Kantonsbeitrag		957'639.00		962'800		1'009'969.00
320 Oberstufenschule	1'734'706.48	713'796.05	1'809'000	696'000	1'776'067.85	654'274.40
302 01 Gehälter	1'358'285.20		1'395'000		1'347'790.95	
303 01 Sozialversicherungsbeiträge	101'811.00		106'300		103'194.75	
304 01 Personalversicherungsbeiträge	156'410.05		154'500		154'644.45	
305 01 Unfall-, Krankentaggeldversicherung	13'892.55		25'000		14'044.85	
309 01 Weiterbildungskurse	6'193.50		14'300		20'212.00	
310 01 Lehrmittel / Schulmaterialien	48'372.48		44'500		46'437.45	
310 04 Informatik	49'741.70		69'400		89'743.40	
436 01 Erwerbsausfallentschädigungen		19'208.00		0		22'961.95
436 02 Rückerstattungen		37'660.05		30'000		38'252.50
461 01 Kantonsbeitrag		656'928.00		666'000		593'059.95
330 Hauswirtschaftsschule, Textiles Werken	354'782.65	0.00	415'600	0	377'035.65	24'846.65
302 01 Gehälter	272'245.85		319'000		284'169.50	
303 01 Sozialversicherungsbeiträge	20'886.90		24'500		21'757.65	
304 01 Personalversicherungsbeiträge	31'894.50		36'000		32'138.20	
305 01 Unfall-, Krankentaggeldversicherung	2'850.10		5'700		2'961.25	
309 01 Weiterbildungskurse	287.00		800		0.00	
310 01 Lehrmittel / Schulmaterialien	26'618.30		29'600		36'009.05	
436 01 Erwerbsausfallentschädigungen		0.00		0		24'846.65

Laufende Rechnung

3 Abteilung Bildung/Kultur	Rechnung 2012		Budget 2012		Rechnung 2011	
	Aufwand	Ertrag	Aufwand	Ertrag	Aufwand	Ertrag
334 Logopädie	168'286.30		170'800		168'144.55	
302 01 Gehälter	139'114.85		140'000		139'304.25	
303 01 Sozialversicherungsbeiträge	10'673.00		10'500		10'665.95	
304 01 Personalversicherungsbeiträge	16'502.40		16'700		16'495.20	
305 01 Unfall-, Krankentaggeldversicherung	1'456.35		2'500		1'451.65	
310 01 Lehrmittel / Schulmaterialien	539.70		1'100		227.50	
335 Musikschule	1'155'437.95	712'878.40	1'220'300	695'000	1'143'793.00	654'404.25
301 01 Gehälter	6'375.25		6'500		7'435.50	
302 01 Gehälter	936'459.65		978'000		936'278.50	
303 01 Sozialversicherungsbeiträge	72'334.90		75'300		72'187.35	
304 01 Personalversicherungsbeiträge	104'924.65		108'700		98'576.05	
305 01 Unfall-, Krankentaggeldversicherung	9'870.40		17'600		9'824.75	
309 01 Weiterbildungskurse	856.05		2'500		1'220.15	
310 01 Lehrmittel / Schulmaterialien	425.10		2'000		129.60	
311 01 Mobilien, Maschinen, Werkzeuge, Einrichtungen	7'649.95		12'500		1'536.10	
319 01 Übriger Aufwand	16'542.00		17'200		16'605.00	
433 01 Elternbeiträge		137'050.10		158'000		136'160.10
433 03 Beiträge Erwachsenenunterricht		54'837.50		42'000		51'300.00
436 01 Erwerbsausfallentschädigungen		0.00		0		6'997.20
461 01 Kantonsbeitrag		520'990.80		495'000		459'946.95
340 Kindergarten	457'287.15	240'836.20	416'300	214'500	448'748.04	247'682.00
302 01 Gehälter	378'154.95		338'500		367'866.35	
303 01 Sozialversicherungsbeiträge	29'012.30		25'900		28'166.00	
304 01 Personalversicherungsbeiträge	36'638.45		36'300		37'738.45	
305 01 Unfall-, Krankentaggeldversicherung	3'958.85		6'100		3'833.40	
310 01 Lehrmittel / Schulmaterialien	9'522.60		9'500		11'143.84	
436 01 Erwerbsausfallentschädigungen		17'650.20		0		12'196.95
436 02 Rückerstattungen		3'400.00		0		0.00
461 01 Kantonsbeitrag		219'786.00		214'500		235'485.05
350 Schuldienste und Diverses	606'778.31	77'302.05	663'000	93'300	585'691.75	75'900.40
301 01 Gehälter	49'414.75		57'000		43'677.75	
303 01 Sozialversicherungsbeiträge	3'791.15		4'900		3'344.20	
304 01 Personalversicherungsbeiträge	361.70		0		0.00	
305 01 Unfall-, Krankentaggeldversicherung	517.30		1'000		455.15	
317 01 Spesenentschädigung	400.00		0		0.00	
317 02 Mittagstisch	108'241.45		122'200		108'530.80	
317 03 Schulbus	114'270.00		125'000		117'000.00	
317 04 Lagerbeiträge	19'293.05		22'000		20'301.85	
317 05 Exkursionen, Projekte	21'919.11		47'800		41'343.50	
318 31 Schularzt und Schulpsychologe	6'720.00		8'000		7'680.00	
318 32 Schüler-Unfallversicherung	2'696.70		2'700		2'732.30	
365 31 Beiträge an Heimschulung	279'153.10		272'400		240'626.20	
433 02 Elternbeiträge an Mittagstisch		74'742.05		93'300		75'900.40
433 04 Beiträge an Deutschkurs		2'560.00		0		0.00

Laufende Rechnung

3 Abteilung Bildung/Kultur	Rechnung 2012		Budget 2012		Rechnung 2011	
	Aufwand	Ertrag	Aufwand	Ertrag	Aufwand	Ertrag
352 Schulzahnpflege	34'063.40		41'300		35'469.10	
301 01 Gehälter	17'393.15		16'500		14'029.10	
303 01 Sozialversicherungsbeiträge	991.80		1'300		1'074.15	
318 33 Schulzahnpflege Behandlungskosten	15'678.45		23'500		20'365.85	
390 Mobiliar	57'256.65		72'500		47'344.55	
311 01 Mobiliar, Maschinen, Einrichtungen	47'227.80		52'500		35'683.05	
315 01 Unterhalt Mobiliar, Maschinen, Geräte	10'028.85		20'000		11'661.50	
395 Kulturkommission	77'441.65		72'000		73'783.70	
300 04 Kommissionen	5'970.40		4'000		4'463.50	
303 01 Sozialversicherungsbeiträge	112.80		0		0.00	
365 01 Kulturelle Veranstaltungen	44'135.65		42'000		37'507.20	
365 02 Kulturelle Vereine	27'222.80		26'000		31'813.00	

4 Abteilung Bau/Planung

	Rechnung 2012		Budget 2012		Rechnung 2011	
	Aufwand	Ertrag	Aufwand	Ertrag	Aufwand	Ertrag
4 Abteilung Bau/Planung	580'053.95	113'977.95	908'400	90'000	642'241.10	119'203.05
401 Kommissionen/Ortsplanung	115'463.75	113'977.95	369'400	90'000	208'236.50	119'203.05
300 04 Kommissionen	17'895.00		33'000		25'143.70	
303 01 Sozialversicherungsbeiträge	676.70		1'400		506.50	
318 41 Projektierungen / Planungen	96'996.00		290'000		176'185.80	
318 42 Ortsplanung	-103.95		0		0.00	
319 01 Übriger Aufwand	0.00		45'000		6'400.50	
431 41 Baubewilligungsgebühren		113'977.95		90'000		119'203.05
405 Verwaltung	464'590.20		509'000		413'210.55	
301 01 Gehälter	300'070.00		354'000		296'437.00	
303 01 Sozialversicherungsbeiträge	23'021.55		27'300		22'696.95	
304 01 Personalversicherungsbeiträge	34'622.00		40'800		34'573.80	
305 01 Unfall-, Krankentaggeldversicherung	3'141.40		6'400		3'089.05	
309 01 Weiterbildungskurse	0.00		3'000		0.00	
310 00 Büromaterial und Drucksachen	469.10		11'500		2'198.85	
317 01 Spesenentschädigung	2'243.00		3'000		1'838.75	
318 00 Dienstleistungen und Honorare	101'023.15		63'000		52'376.15	
430 Ausbau Strassen und Anlagen	0.00		30'000		20'794.05	
314 01 Baulicher Unterhalt	0.00		30'000		20'794.05	

5 Abteilung Infrastruktur/Sicherheit

	Rechnung 2012		Budget 2012		Rechnung 2011	
	Aufwand	Ertrag	Aufwand	Ertrag	Aufwand	Ertrag
5 Abteilung Infrastruktur/Sicherheit	3'950'381.35	1'211'799.92	3'993'600	1'139'700	3'711'516.67	1'157'903.08
505 Verwaltung	214'297.55		256'600		211'179.50	
300 04 Kommissionen	3'081.50		2'000		2'028.00	
301 01 Gehälter	129'440.00		131'500		128'310.00	
303 01 Sozialversicherungsbeiträge	10'124.05		10'100		9'928.65	
304 01 Personalversicherungsbeiträge	15'167.95		15'400		15'089.50	
305 01 Unfall-, Krankentaggeldversicherung	1'355.10		2'600		1'351.30	
310 00 Büromaterial und Drucksachen	1'031.75		1'000		1'255.80	
318 00 Dienstleistungen und Honorare	49'751.40		83'000		36'777.25	
319 01 Übriger Aufwand	4'345.80		11'000		16'439.00	
510 Polizeiwesen	13'761.95		18'500	2'500	22'713.90	4'920.00
311 04 Verkehrssignalisation	3'249.30		5'000		9'636.20	
351 04 Beitrag an Zuger Polizei	2'704.25		3'000		2'725.20	
352 03 Beitrag an Seerettung	7'808.40		10'500		10'352.50	
431 11 Bewilligungen		0.00		2'000		3'800.00
437 01 Bussen		0.00		500		1'120.00
515 Gesundheitswesen	25'651.60		19'700		21'670.95	
318 51 Desinfektionen	0.00		200		0.00	
318 52 Lebensmittel- und Eichkontrollen	0.00		200		0.00	
318 53 Epidemien, Seuchen, Impfungen	0.00		200		0.00	
318 54 Pilzkontrolle	327.05		400		254.95	
318 55 Hebammenwartgeld	11'200.00		4'000		5'600.00	
351 06 Konfiskatsammelstelle	5'583.55		6'100		5'794.00	
351 07 Betriebskosten Notschlachthanlage	8'541.00		8'600		10'022.00	
520 Friedhof- und Bestattungswesen	93'187.30	1'150.00	107'300	0	47'435.65	1'100.00
314 03 Friedhofunterhalt	72'991.65		84'500		17'449.15	
314 04 Unterhalt Leichenhalle	4'909.30		9'800		15'082.20	
318 56 Bestattungskosten	15'286.35		12'500		14'904.30	
319 01 Übriger Aufwand	0.00		500		0.00	
434 52 Bestattungsgebühren		1'150.00		0		1'100.00
525 Feuerschau / Feuerungskontrolle / BSK Berg	33'401.15	10'775.40	54'400	12'000	37'825.40	24'432.50
315 01 Unterhalt Mobiliar, Maschinen, Geräte	1'149.10		2'900		1'046.50	
318 00 Dienstleistungen und Honorare	31'602.05		50'500		36'127.40	
319 01 Übriger Aufwand	650.00		1'000		651.50	
461 01 Kantonsbeitrag		10'775.40		12'000		24'432.50
530 Feuerwehrdienst	168'858.25	91'572.30	202'700	92'500	283'004.60	92'220.15
301 01 Gehälter	35'838.00		32'500		32'350.00	
303 01 Sozialversicherungsbeiträge	1'588.20		1'500		1'278.40	
304 01 Personalversicherungsbeiträge	485.10		0		0.00	
305 01 Unfall-, Krankentaggeldversicherung	41.90		0		1'326.30	
310 00 Büromaterial und Drucksachen	832.10		3'000		410.45	
311 03 Anschaffung Uniformen und persönliche Ausrüstung	10'647.20		12'900		120'294.90	
318 57 Telefonalarm	10'261.30		12'700		10'713.60	
318 58 Übungen, Sold	57'389.00		75'000		60'547.00	
318 59 Ausbildungskurse	28'574.35		38'100		14'933.15	

Laufende Rechnung

5	Abteilung Infrastruktur/Sicherheit	Rechnung 2012		Budget 2012		Rechnung 2011	
		Aufwand	Ertrag	Aufwand	Ertrag	Aufwand	Ertrag
	319 01 Übriger Aufwand	20'605.80		24'400		39'891.80	
	319 04 Beitrag an kantonalen Feuerwehrverband	2'595.30		2'600		1'259.00	
	430 01 Feuerwehrsteuer		84'200.00		86'000		84'900.00
	461 01 Kantonsbeitrag		7'372.30		6'500		7'320.15
	535 Feuerwehrdepots, Einrichtungen	183'435.60	3'500.00	167'600	3'500	121'344.75	3'433.00
	311 01 Mobilien, Maschinen, Werkzeuge, Einrichtungen	67'052.55		66'300		37'888.80	
	311 02 Erstellung von Hydranten und Wasserbezugsorten	27'557.95		20'000		7'291.00	
	312 01 Wasser, Energie, Heizung	6'229.80		6'000		6'710.70	
	314 05 Unterhalt Depots	4'737.60		6'000		2'851.70	
	315 01 Unterhalt Mobiliar, Maschinen, Geräte	27'592.80		26'300		25'801.30	
	315 02 Betriebskosten Fahrzeuge	16'594.55		14'000		14'857.85	
	315 03 Unterhalt Hydranten / Wasserbezugsorte	13'170.35		8'500		5'443.40	
	362 02 Beitrag an Wasserversorgung für Löschwasserreserve	20'500.00		20'500		20'500.00	
	461 01 Kantonsbeitrag		3'500.00		3'500		3'433.00
	545 Schiessanlage	17'412.65		78'500		83'049.90	
	314 01 Baulicher Unterhalt	9'504.00		12'500		0.00	
	352 02 Anteil Unterhalt Schiessanlage Choller	7'908.65		66'000		83'049.90	
	550 Zivilschutz	6'853.50	3'500.00	15'200	3'500	7'896.85	3'500.00
	314 01 Baulicher Unterhalt	716.25		4'000		1'405.40	
	315 01 Unterhalt Mobiliar, Maschinen, Geräte	6'137.25		11'200		6'491.45	
	461 01 Kantonsbeitrag		3'500.00		3'500		3'500.00
	555 Energieförderung	5'927.80	3'353.35	19'900	3'500	6'055.90	4'231.00
	318 00 Dienstleistungen und Honorare	864.00		1'000		0.00	
	319 01 Übriger Aufwand	1'300.00		7'100		1'344.40	
	365 09 Übrige und diverse Beiträge	3'763.80		11'800		4'711.50	
	450 02 Rückerstattung CO2-Abgabe		3'353.35		3'500		4'231.00
	560 Bojenfeld	19'811.65	38'550.00	26'100	35'900	19'153.20	38'100.00
	303 01 Sozialversicherungsbeiträge	16.10		0		0.00	
	314 01 Baulicher Unterhalt	1'917.60		7'500		1'552.75	
	319 01 Übriger Aufwand	1'327.95		2'000		1'050.45	
	351 03 Konzessionsgebühr des Kantons	16'550.00		16'600		16'550.00	
	434 53 Benützungsgebühren		34'950.00		34'700		34'500.00
	434 54 Beiträge an Einrichtungen		3'600.00		1'200		3'600.00
	570 Seebad Rossblatten	110'717.20	10'050.00	113'400	9'000	108'843.60	8'137.00
	301 01 Gehälter	32'319.95		31'900		31'166.75	
	303 01 Sozialversicherungsbeiträge	2'479.60		2'400		2'386.30	
	304 01 Personalversicherungsbeiträge	3'390.25		3'500		3'335.00	
	305 01 Unfall-, Krankentaggeldversicherung	338.35		600		324.80	
	311 01 Mobilien, Maschinen, Werkzeuge	1'923.50		3'000		2'170.30	
	312 01 Wasser, Energie, Heizung	3'091.25		4'500		4'856.80	
	314 01 Baulicher Unterhalt	25'292.50		26'000		55'744.65	
	315 01 Unterhalt Mobiliar, Maschinen, Geräte	35'928.75		39'500		3'808.55	
	319 02 Betriebskosten	5'953.05		2'000		5'050.45	
	434 55 Eintritte		10'050.00		9'000		8'137.00

Laufende Rechnung

5	Abteilung Infrastruktur/Sicherheit	Rechnung 2012		Budget 2012		Rechnung 2011	
		Aufwand	Ertrag	Aufwand	Ertrag	Aufwand	Ertrag
575	Gemeindeführungsstab	7'284.60		11'000		1'297.50	
	300 04 Kommission	1'146.90		3'000		1'297.50	
	303 01 Sozialversicherungsbeiträge	56.40		0		0.00	
	311 01 Mobilien, Maschinen, Werkzeuge	6'081.30		8'000		0.00	
580	Werkhof	360'530.25	17'733.30	362'000	6'000	339'393.50	5'488.70
	301 01 Gehälter	234'514.50		223'500		224'187.40	
	303 01 Sozialversicherungsbeiträge	17'992.10		17'200		17'165.10	
	304 01 Personalversicherungsbeiträge	23'507.50		23'700		20'580.00	
	305 01 Unfall-, Krankentaggeldversicherung	2'455.10		4'000		2'336.20	
	311 01 Mobilien, Maschinen, Werkzeuge, Einrichtungen	10'558.45		13'100		13'164.30	
	312 01 Wasser, Energie, Heizung	4'652.15		5'000		4'480.75	
	314 01 Baulicher Unterhalt	11'774.75		15'000		3'076.70	
	315 01 Unterhalt Mobiliar, Maschinen, Geräte	5'237.10		7'000		7'717.00	
	315 02 Betriebskosten Fahrzeuge	22'882.20		26'700		19'212.00	
	316 01 Mietzinse	26'956.40		26'800		27'474.05	
	435 01 Erlös aus Verkauf / Vermietung		6'543.70		6'000		5'488.70
	436 01 Erwerbsausfallentschädigungen		11'189.60		0		0.00
581	Unterhalt Strassen und Anlagen	477'360.35	14'823.65	447'900	12'000	384'954.00	8'963.15
	312 02 Strassenbeleuchtung, Stromkosten	40'068.75		38'000		43'438.35	
	313 00 Verbrauchsmaterialien	7'524.70		10'000		3'868.20	
	314 01 Baulicher Unterhalt	429'766.90		399'900		337'647.45	
	461 02 Strassenbeleuchtung, Anteil des Kantons		14'823.65		12'000		8'963.15
582	Winterdienst	53'983.50		63'200		40'144.22	
	313 00 Verbrauchsmaterialien	3'162.20		4'800		7'074.52	
	314 06 Schneeräumung	50'821.30		58'400		33'069.70	
583	Entwässerung	702'169.32	702'169.32	634'000	634'000	642'850.65	642'850.65
	301 01 Gehälter	15'490.00		23'200		13'169.00	
	303 01 Sozialversicherungsbeiträge	1'188.40		1'800		1'008.30	
	304 01 Personalversicherungsbeiträge	1'731.90		2'600		1'484.50	
	305 01 Unfall-, Krankentaggeldversicherung	162.15		400		137.25	
	312 01 Wasser, Energie, Heizung	436.10		300		240.80	
	314 01 Baulicher Unterhalt	244'611.15		195'000		128'177.05	
	318 11 Sachversicherungen	0.00		200		0.00	
	318 41 Projektierungen / Planungen	81'233.55		65'000		52'862.75	
	318 45 Administration Gebühreneinzug	16'394.40		17'300		16'372.80	
	318 99 Mehrwertsteuer	16'295.82		18'300		18'519.44	
	364 01 Unterhaltsbeitrag GVRZ	182'155.60		175'000		184'513.35	
	380 01 Einlagen in Spezialfinanzierung - Betrieb	0.00		58'900		17'068.05	
	380 02 Einlagen in Spezialfinanzierung - Investitionen	76'042.55		0		136'028.71	
	396 01 Verrechnete Abschreibung	66'427.70		76'000		73'268.65	
	434 41 Anschlussgebühren Kanalisation		146'725.30		200'000		215'548.30
	434 42 Betriebsgebühren Kanalisation		415'199.10		430'000		423'052.35
	480 01 Entnahme aus Spezialfinanzierung - Betrieb		135'894.92		0		0.00
	490 40 Verrechnete Zinsen		4'350.00		4'000		4'250.00

Laufende Rechnung

5	Abteilung Infrastruktur/Sicherheit	Rechnung 2012		Budget 2012		Rechnung 2011	
		Aufwand	Ertrag	Aufwand	Ertrag	Aufwand	Ertrag
584	Abfallbeseitigung	216'893.60		206'800		214'099.60	
	301 01 Gehälter	71'600.00		62'600		64'660.00	
	303 01 Sozialversicherungsbeiträge	5'493.20		4'800		4'950.75	
	304 01 Personalversicherungsbeiträge	6'543.55		6'700		7'110.00	
	305 01 Unfall-, Krankentaggeldversicherung	749.55		1'100		673.80	
	311 01 Mobilien, Maschinen, Werkzeuge, Einrichtungen	1'918.90		2'500		9'848.35	
	318 44 Sammelgebühren	2'500.00		2'800		2'000.00	
	351 09 Sanierung Kehrichtdepot Baarburg	1'520.65		1'000		741.85	
	362 01 Entsorgungsbeiträge ZEBA	126'567.75		125'300		124'114.85	
590	Liegenschaft Gemeindeverwaltung	36'102.25	50'693.45	32'000	49'400	45'748.75	50'329.80
	312 01 Wasser, Energie, Heizung	24'743.80		15'800		20'858.85	
	314 01 Baulicher Unterhalt	7'105.85		11'900		20'666.75	
	316 01 Mietzinse	2'400.00		2'400		2'400.00	
	318 13 Gebäudeversicherung	1'852.60		1'900		1'823.15	
	427 01 Mietzinse		43'020.00		42'400		41'820.00
	436 02 Rückerstattungen		7'673.45		7'000		8'509.80
592	Liegenschaft Hospental	144'115.45	84'870.10	144'300	105'000	133'617.15	89'550.68
	301 01 Gehälter	43'464.05		45'600		44'523.50	
	303 01 Sozialversicherungsbeiträge	3'334.60		3'500		3'409.00	
	304 01 Personalversicherungsbeiträge	1'605.85		1'600		1'718.80	
	305 01 Unfall-, Krankentaggeldversicherung	455.00		800		463.95	
	312 01 Wasser, Energie, Heizung	13'277.00		20'600		28'272.75	
	314 01 Baulicher Unterhalt	42'452.35		31'600		23'664.45	
	315 01 Unterhalt Mobilien, Maschinen, Geräte	18'727.75		18'500		12'794.60	
	316 02 Baurechtszins	13'774.00		14'000		13'846.00	
	318 11 Sachversicherungen	995.80		1'900		1'887.20	
	319 02 Betriebskosten	6'029.05		6'200		3'036.90	
	427 02 Lagermieten		84'870.10		105'000		89'550.68
593	Schulhäuser	1'018'539.68	59'790.00	945'800	58'200	897'116.10	59'900.00
	301 01 Gehälter	375'547.45		373'000		359'876.10	
	303 01 Sozialversicherungsbeiträge	28'812.25		28'700		27'554.20	
	304 01 Personalversicherungsbeiträge	33'372.40		36'000		32'575.00	
	305 01 Unfall-, Krankentaggeldversicherung	3'931.55		6'700		3'750.15	
	311 01 Mobilien, Maschinen, Werkzeuge	64'973.45		69'900		41'331.55	
	312 01 Wasser, Energie, Heizung	138'706.40		128'000		122'225.10	
	313 01 Verbrauchsmaterialien	70'982.88		76'000		59'787.75	
	314 01 Baulicher Unterhalt	279'516.50		200'500		225'888.50	
	315 01 Unterhalt Mobilien, Maschinen, Geräte	16'461.60		21'900		18'986.70	
	319 01 Übriger Aufwand	6'235.20		5'100		5'141.05	
	427 01 Mietzinse		56'400.00		55'200		55'200.00
	427 03 Benützungsgebühren		3'390.00		3'000		4'700.00
595	Übrige Liegenschaften Verwaltungsvermögen	40'086.15	119'269.05	66'700	112'700	42'121.00	120'746.45
	312 01 Wasser, Energie, Heizung	12'347.45		11'800		13'929.60	
	314 01 Baulicher Unterhalt	25'925.60		53'100		26'295.15	
	318 11 Sachversicherungen	1'813.10		1'800		1'896.25	
	427 01 Mietzinse		108'349.60		107'700		110'495.10
	427 04 Parkplatzgebühren		10'919.45		5'000		10'251.35

6 Abteilung Soziales/Gesundheit

	Rechnung 2012		Budget 2012		Rechnung 2011	
	Aufwand	Ertrag	Aufwand	Ertrag	Aufwand	Ertrag
6 Abteilung Soziales/Gesundheit	2'282'998.18	341'167.75	2'201'100	252'800	2'193'578.53	442'503.25
601 Verwaltung	99'033.70		103'200		101'303.60	
301 01 Gehälter	80'990.00		81'900		80'080.00	
303 01 Sozialversicherungsbeiträge	6'213.60		6'300		6'131.40	
304 01 Personalversicherungsbeiträge	8'929.20		9'000		8'829.00	
305 01 Unfall-, Krankentaggeldversicherung	847.85		1'500		834.50	
318 00 Dienstleistungen und Honorare	0.00		2'000		4'375.50	
319 01 Übriger Aufwand	2'053.05		2'500		1'053.20	
605 Unterstützungen gemäss Bundesgesetz	656'042.28	331'622.75	552'700	218'000	637'783.40	390'377.55
318 00 Dienstleistungen und Honorare	783.00		1'700		794.00	
318 05 Durchführungsstelle Krankenversicherungsausstände	2'698.00		0		0.00	
366 01 Öffentliche Sozialhilfe	604'670.38		472'000		578'220.75	
366 04 Aufwendungen für Drogenprävention	33'774.05		40'000		38'197.15	
366 05 GGZ Arbeitsprojekte	14'116.85		39'000		20'571.50	
436 02 Rückerstattungen		300'591.95		218'000		386'607.55
451 62 Kostenanteil der Heimatkantone		31'030.80		0		3'770.00
606 Vormundschaft	23'624.95		24'500		28'872.10	
318 00 Dienstleistungen und Honorare	23'612.95		23'500		28'872.10	
319 01 Übriger Aufwand	12.00		1'000		0.00	
607 Schul- und Jugendsozialarbeit	15'285.45		55'000		0.00	
301 01 Gehälter	12'653.35		45'500		0.00	
303 01 Sozialversicherungsbeiträge	970.75		3'600		0.00	
304 01 Personalversicherungsbeiträge	1'395.20		5'100		0.00	
305 01 Unfall-, Krankentaggeldversicherung	132.45		800		0.00	
319 01 Übriger Aufwand	133.70		0		0.00	
620 Sozialfürsorge	1'299'267.65		1'251'000		1'289'512.85	
351 05 Arbeitslosenhilfe	51'811.60		82'000		78'437.35	
365 09 Übrige und diverse Beiträge	29'120.70		40'500		47'921.85	
365 61 Beitrag an Mütterberatungsstelle	11'808.00		11'700		11'737.60	
365 62 Beitrag an Spitex	462'379.40		494'800		515'478.90	
365 64 Beitrag an die Betreuung ausländischer Arbeitnehmer	2'738.30		3'000		2'619.25	
365 65 Beiträge an die Pflege in Pflege- und Altersheimen	741'409.65		619'000		633'317.90	
625 Familienergänzende Kinderbetreuung	92'944.10		67'000		19'082.40	
365 13 Betreuungsplätze	70'383.90		47'000		19'082.40	
365 14 Tagesplätze oder Tagesfamilien	10'560.20		8'000		0.00	
365 15 Beiträge an Spielgruppen	12'000.00		12'000		0.00	
650 Bevorschussung von Alimenten	24'002.00	9'545.00	66'500	34'800	54'439.75	52'125.70
318 04 Beitrag an Inkassostelle	20'302.00		20'300		18'780.75	
366 02 Alimenten-Bevorschussung	3'700.00		46'200		35'659.00	
436 02 Rückerstattungen		9'545.00		34'800		52'125.70

Laufende Rechnung

6 Abteilung Soziales/Gesundheit	Rechnung 2012		Budget 2012		Rechnung 2011	
	Aufwand	Ertrag	Aufwand	Ertrag	Aufwand	Ertrag
660 Jugendarbeit	72'798.05		81'200		62'584.43	
300 04 Kommissionen	1'400.00		3'300		1'470.00	
301 01 Gehälter	41'268.05		44'100		39'937.85	
303 01 Sozialversicherungsbeiträge	3'230.40		3'400		3'130.20	
304 01 Personalversicherungsbeiträge	3'898.20		4'000		3'898.20	
305 01 Unfall-, Krankentaggeldversicherung	332.20		800		325.90	
319 02 Betriebskosten	7'329.20		13'000		4'902.28	
365 07 Beiträge an Jugendvereine/Organisationen	15'340.00		12'600		8'920.00	

Zusammenstellung

Seite 30

Gemeindeversammlung, 19. Juni 2013

Bericht und Rechnung 2012

	Rechnung 2012		Budget 2012		Rechnung 2011	
	Aufwand	Ertrag	Aufwand	Ertrag	Aufwand	Ertrag
1 Abteilung Präsidiales	1'798'419.18	248'239.40	1'823'500	228'800	1'667'585.02	225'712.19
2 Abteilung Finanzen	5'588'073.65	18'983'068.62	8'748'900	20'763'800	30'177'755.95	49'213'102.53
3 Abteilung Bildung/Kultur	6'939'261.90	2'741'407.35	7'430'200	2'661'600	6'957'958.09	2'688'523.80
4 Abteilung Bau/Planung	580'053.95	113'977.95	908'400	90'000	642'241.10	119'203.05
5 Abteilung Infrastruktur/Sicherheit	3'950'381.35	1'211'799.92	3'993'600	1'139'700	3'711'516.67	1'157'903.08
6 Abteilung Soziales/Gesundheit	2'282'998.18	341'167.75	2'201'100	252'800	2'193'578.53	442'503.25
Total Laufende Rechnung	21'139'188.21	23'639'660.99	25'105'700	25'136'700	45'350'635.36	53'846'947.90
Mehrertrag	2'500'472.78		31'000		8'496'312.54	
Mehraufwand						

Investitionsrechnung

	Rechnung 2012		Budget 2012		Rechnung 2011	
	Aufwand	Ertrag	Aufwand	Ertrag	Aufwand	Ertrag
2 Abteilung Finanzen	0.00		3'500'000		0.00	
500 00 Landerwerb	0.00		3'500'000		0.00	
3 Abteilung Bildung/Kultur		0.00		0		10'180.75
380 Schulhäuser		0.00		0		10'180.75
661 13 Kantonsbeiträge		0.00		0		10'180.75
4 Abteilung Bau/Planung	2'690'419.70	68'784.65	4'180'000	0	3'471'919.65	0.00
420 Hochbauten	1'593'291.25		2'700'000		1'262'385.60	
503 08 Usseregg Spielplatz	33'786.25		0		636'177.75	
503 10 Planung Verwaltungszentrum	0.00		0		23'891.00	
503 12 Verwaltungszentrum	1'415'713.00		2'500'000		398'262.75	
503 13 Planung Lienisberg	105'104.95		200'000		189'054.10	
503 14 Holzschnitzelheizungsanlage	38'687.05		0		15'000.00	
430 Ausbau Strassen und Anlagen	1'097'128.45	68'784.65	1'480'000	0	2'209'534.05	0.00
501 03 Nordzufahrt Ausführung	0.00		0		546'841.25	
501 09 Sanierung Forchwaldstrasse (2. Etappe)	28'432.55		100'000		605'974.25	
501 12 Personenunterführung Hörndli	0.00		30'000		423'070.80	
501 14 Bachverbauungen	45'348.05	68'784.65	100'000	0	5'166.35	0.00
501 15 Sanierung Dorfstrasse (Dorfzentrum)	498'590.15		750'000		24'800.00	
501 16 Nordzufahrt Folgeetappen	524'757.70		500'000		603'681.40	
5 Abteilung Infrastruktur/Sicherheit	427.70		200'000		394'268.65	
583 Entwässerung	427.70		200'000		394'268.65	
501 17 Entwässerung	427.70		200'000		394'268.65	
Zusammenstellung der Investitionsrechnung						
2 Abteilung Finanzen	0.00		3'500'000		0.00	
3 Abteilung Bildung/Kultur		0.00		0		10'180.75
4 Abteilung Bau/Planung	2'690'419.70	68'784.65	4'180'000	0	3'471'919.65	0.00
5 Abteilung Infrastruktur/Sicherheit	427.70		200'000		394'268.65	
Total Investitionsrechnung	2'690'847.40	68'784.65	7'880'000	0	3'866'188.30	10'180.75

Bilanz per 31. Dezember

		31.12.2012	31.12.2011
1	Aktiven	52'448'247.92	54'955'579.80
10	Finanzvermögen	35'810'967.31	39'114'277.80
100	Flüssige Mittel	25'368'788.41	28'793'687.87
1000	Kasse	2'158.15	4'439.25
1001	Postcheck	23'843'757.03	23'392'569.81
1002	Banken	1'522'873.23	5'396'678.81
101	Guthaben	4'936'583.75	4'775'095.28
1012	Steuerausstände	3'493'647.02	3'014'489.77
1015	Übrige Debitoren	408'208.23	738'361.29
1016	Festgelder	1'003'539.50	1'000'156.25
1019	Verrechnungssteuer	31'189.00	22'087.97
102	Anlagen	5'489'298.00	5'512'564.00
1020	Obligationen / Schuldbriefe	5'000.00	5'000.00
1021	Aktien	430'288.00	453'554.00
1023	Liegenschaften	5'054'010.00	5'054'010.00
103	Transitorische Aktiven	16'297.15	32'930.65
11	Verwaltungsvermögen	16'637'280.61	15'841'302.00
114	Sachgüter	16'595'702.00	15'841'302.00
1140	Grundstücke	22'600.00	25'200.00
1141	Tiefbauten	12'986'300.00	13'404'100.00
1143	Hochbauten	3'532'902.00	2'335'002.00
1146	Mobilien, Maschinen, Fahrzeuge	53'900.00	77'000.00
116	Investitionsbeiträge	0.00	0.00
118	Spezialfinanzierungen	41'578.61	0.00
	Entwässerung - Betrieb	41'578.61	0.00

Bilanz per 31. Dezember

		31.12.2012	31.12.2011
2	Passiven	52'448'247.92	54'955'579.80
20	Fremdkapital	32'791'199.49	37'775'738.15
200	Laufende Verpflichtungen	4'960'939.09	4'813'358.24
2000	Kreditoren	2'209'539.09	2'308'358.24
2001	Steuervorauszahlungen	2'751'400.00	2'505'000.00
201	Kurzfristige Schulden	0.00	0.00
202	Langfristige Schulden	2'500'000.00	4'500'000.00
2020	Darlehen von Banken	2'500'000.00	4'500'000.00
204	Rückstellungen	24'056'000.00	27'151'000.00
2040	ZFA/NFA	24'056'000.00	27'151'000.00
205	Transitorische Passiven	350'134.25	368'980.00
228	Spezialfinanzierungen	924'126.15	942'399.91
2281.01	Entwässerung - Betrieb	0.00	94'316.31
2281.02	Entwässerung - Investitionen	924'126.15	848'083.60
23	Eigenkapital	19'657'048.43	17'179'841.65
2390.05	Neubewertungsreserve Finanzvermögen	344'522.00	367'788.00
2390.09	Freies Gemeindevermögen	16'812'053.65	8'315'741.11
	Jahresgewinn	2'500'472.78	8'496'312.54

Aufwand Gliederung nach Kostenart

	Rechnung 2012	Budget 2012	Rechnung 2011
	Aufwand	Aufwand	Aufwand
3 Aufwand	21'139'188.21	25'105'700	45'350'635.36
30 Personalaufwand	8'632'121.10	9'109'700	8'450'577.75
300 Behörden und Kommissionen	289'171.55	313'200	296'786.10
301 Löhne des Verw.- & Betriebspersonals	2'272'495.95	2'352'700	2'140'424.15
302 Löhne der Lehrkräfte	4'686'760.20	4'911'000	4'648'532.80
303 Sozialversicherungsbeiträge	545'102.80	575'000	534'061.10
304 Personalversicherungsbeiträge	730'304.25	776'000	708'701.15
305 Unfall- und Krankenversicherungsbeiträge	71'495.15	129'500	71'501.60
309 Übriger Personalaufwand	36'791.20	52'300	50'570.85
31 Sachaufwand	3'765'519.43	4'201'800	3'550'403.25
310 Büro- und Schulmaterialien, Drucksachen	369'567.19	443'600	448'270.04
311 Mobilien, Maschinen, Fahrzeuge	277'198.25	296'300	314'699.30
312 Wasser, Energie, Heizmaterialien	247'436.85	235'400	251'587.25
313 Verbrauchsmaterialien	82'487.28	91'700	71'465.42
314 Dienstleistungen Dritter für baulichen Unterhalt	1'212'043.30	1'145'700	913'365.65
315 Dienstleistungen Dritter für übrigen Unterhalt	266'546.08	303'500	218'112.08
316 Mieten, Pachten und Benützungskosten	43'130.40	43'200	43'720.05
317 Spesenentschädigungen	289'831.81	344'300	312'744.90
318 Dienstleistungen und Honorare	750'087.67	972'200	735'302.13
319 Übriger Sachaufwand	227'190.60	325'900	241'136.43
32 Passivzinsen	280'971.55	236'400	875'648.80
321 Kurzfristige Schulden	0.00	0	0.00
322 Mittel- und langfristige Schulden	86'346.65	86'400	97'137.45
329 Übrige	194'624.90	150'000	778'511.35
33 Abschreibungen	1'883'046.70	2'158'000	1'796'199.10
330 Finanzvermögen	15'383.95	55'000	11'491.55
331 Verwaltungsvermögen, gesetzl. Abschreibungen	1'867'662.75	2'103'000	1'784'707.55
332 Verwaltungsvermögen, zusätzl. Abschreibungen	0.00	0	0.00
34 Anteile und Beiträge ohne Zweckbindung	3'102'724.00	6'096'000	27'013'230.00
341 Beiträge an ZFA	1'775'073.00	4'432'000	22'010'860.00
342 Beitrag an NFA	1'327'651.00	1'664'000	5'002'370.00
35 Entschädigungen an Gemeinwesen	375'007.55	407'800	653'818.25
351 Kanton	332'704.50	301'300	532'764.85
352 Gemeinden	42'303.05	106'500	121'053.40
36 Eigene Beiträge	2'952'977.63	2'757'100	2'780'142.80
361 Kanton	0.00	0	0.00
362 Gemeinden	147'067.75	145'800	144'614.85
364 Gemeinwirtschaftliche Unternehmungen	324'430.60	319'600	311'673.35
365 Private Institutionen	1'825'218.00	1'694'500	1'651'206.20
366 Private Haushalte	656'261.28	597'200	672'648.40
38 Einlagen in Spezialfinanzierungen / Stiftungen	76'042.55	58'900	153'096.76
39 Interne Verrechnungen	70'777.70	80'000	77'518.65

Ertrag Gliederung nach Kostenart

	Rechnung 2012	Budget 2012	Rechnung 2011
	Ertrag	Ertrag	Ertrag
4 Ertrag	23'639'660.99	25'136'700	53'846'947.90
40 Steuern	18'787'626.05	20'634'000	49'084'671.95
400 Einkommens- und Vermögenssteuern	16'867'785.65	18'755'000	46'969'821.35
401 Ertrags- und Kapitalsteuern	314'425.15	286'000	330'979.35
403 Vermögens- und Grundstückgewinnsteuern	1'555'855.55	1'530'000	1'648'863.15
405 Erbschafts- und Schenkungssteuern	36'259.70	50'000	120'728.10
406 Besitz- und Aufwandsteuern	13'300.00	13'000	14'280.00
41 Regalien und Konzessionen	0.00	0	0.00
410 Regalien und Konzessionen	0.00	0	0.00
42 Vermögenserträge	402'562.72	372'100	367'179.06
421 Guthaben	81'457.37	40'000	41'245.73
422 Anlagen des Finanzvermögens	14'156.20	13'800	13'916.20
427 Liegenschaftserträge des Verwaltungsvermögens	306'949.15	318'300	312'017.13
43 Entgelte	1'799'340.30	1'657'300	1'949'479.49
430 Ersatzabgaben	84'200.00	86'000	84'900.00
431 Gebühren für Amtshandlungen	282'711.10	261'600	295'791.29
433 Schulgelder	269'189.65	293'300	263'360.50
434 Andere Benützungsgebühren, Dienstleistungen	611'674.40	674'900	685'937.65
435 Verkäufe	53'499.20	51'200	27'308.50
436 Rückerstattungen	498'065.95	289'800	591'061.55
437 Bussen	0.00	500	1'120.00
44 Anteile und Beiträge ohne Zweckbindung	0.00	0	0.00
444 Kantonsbeiträge	0.00	0	0.00
45 Rückerstattungen von Gemeinwesen	48'144.15	17'500	21'989.00
450 Bund	3'353.35	3'500	4'231.00
451 Kanton	44'790.80	14'000	17'758.00
46 Beiträge für eigene Rechnung	2'395'315.15	2'375'800	2'346'109.75
460 Bund	0.00	0	0.00
461 Kanton	2'395'315.15	2'375'800	2'346'109.75
462 Gemeinden	0.00	0	0.00
48 Entnahmen aus Spezialfinanzierungen / Stiftungen	135'894.92	0	0.00
49 Interne Verrechnungen	70'777.70	80'000	77'518.65

Geldflussrechnung vom 01.01.2012 - 31.12.2012

	2012	2011
	CHF	CHF
Geldfluss aus betrieblicher Tätigkeit		
Liquiditätswirksame Erträge		
Debitoren (übrige Erträge)	4'224'813.03	4'377'918.86
Steuereingänge ordentliche Steuern	16'573'846.30	46'999'853.68
Steuereingänge Grundstückgewinn- und Hundesteuern	2'754'815.00	1'506'322.00
= Liquiditätswirksame Erträge	23'553'474.33	52'884'094.54
Liquiditätswirksame Aufwände		
Kreditoren (übrige Aufwände)	-13'053'060.65	-10'677'942.76
Personalaufwand	-8'673'761.15	-8'473'660.40
Rückerstattung ordentliche Steuern	0.00	0.00
= Liquiditätswirksame Aufwände	-21'726'821.80	-19'151'603.16
= Geldfluss aus betrieblicher Tätigkeit	1'826'652.53	33'732'491.38
Geldfluss aus Investitionstätigkeit		
Liquiditätswirksame Einnahmen		
Einnahmen der Investitionsrechnung	1'280'270.20	171'130.15
=Liquiditätswirksame Einnahmen	1'280'270.20	171'130.15
Liquiditätswirksame Ausgaben		
Ausgaben der Investitionsrechnung	-3'675'639.60	-4'588'645.70
= Liquiditätswirksame Ausgaben	-3'675'639.60	-4'588'645.70
= Geldfluss aus Investitionstätigkeit	-2'395'369.40	-4'417'515.55
Finanzeinnahmen		
Finanzeinnahmen Laufende Rechnung	339'923.72	288'832.71
Finanzeinnahmen Bilanz (ohne Festgelder)	19'375'160.52	6'559'656.65
Finanzeinnahmen Festgelder	0.00	0.00
= Finanzeinnahmen	19'715'084.24	6'848'489.36
Finanzausgaben		
Finanzausgaben Laufende Rechnung	-94'821.15	-121'893.30
Finanzausgaben Bilanz (ohne Festgelder)	-22'473'062.43	-7'924'033.92
Finanzausgaben Festgelder	0.00	0.00
= Finanzausgaben	-22'567'883.58	-8'045'927.22
= Geldfluss aus Finanzierungstätigkeit	-2'852'799.34	-1'197'437.86
= Geldfluss Gemeinde Walchwil	-3'421'516.21	28'117'537.97

Anlagetabelle per 31. Dezember 2012

	Jahr	Netto- Investition	Bilanzwert 31.12.2011	Netto- Zuwachs	Zusätzliche Abschreibung ²⁾	Gesetzliche Abschreibung	Bilanzwert 31.12.2012
Sachgüter							
Grundstücke							
Grundstück Oeltrotten	1973	1'079'552.00	0.00				0.00
Liegenschaft Sternenmatt	1994	2'823'953.35	0.00				0.00
Liegenschaft Kirchgasse 6	1991	2'650'000.00	0.00				0.00
Grundstück Wihelmatt Parkplatz	2002	2'498'255.15	0.00				0.00
Liegenschaft Restaurant Bahnhof	2003	1'353'600.00	0.00				0.00
Liegenschaft Dorfstrasse 10	2006	250'000.00	0.00				0.00
Landerwerb		70'997.50	25'200.00	0.00		2'600.00	22'600.00
		10'726'358.00	25'200.00	0.00	0.00	2'600.00	22'600.00
Tiefbauten							
Ausbau Vorderbergstrasse							
- Brechen - Balis	2002	874'904.40	0.00				0.00
- Forchwaldstrasse - Dürrenburg	2007	1'655'848.00	0.00				0.00
Kanalisation, Anpassungen	2003	161'481.00	29'000.00			3'000.00	26'000.00
Kanalisation Frübüel - Lienisberg	2003	287'105.20	5'000.00			1'000.00	4'000.00
Entwässerung		725'696.35	624'000.00	427.70		62'427.70	562'000.00
Nordzufahrt (Landerwerb)	2006	60'883.00	11'200.00			1'200.00	10'000.00
Projektierung Nordzufahrt	2004	207'451.05	0.00				0.00
Nordzufahrt Unterführung Hörndli	2012	13'750'255.50	8'436'000.00			844'000.00	7'592'000.00
Nordzufahrt Folgeetappen	¹⁾	1'958'057.15	1'216'000.00	524'757.70		174'757.70	1'566'000.00
Sanierung Forchwaldstrasse 1. Etappe	2011	1'825'728.00	39'600.00			4'000.00	35'600.00
Sanierung Forchwaldstrasse 2./3. Etappe	¹⁾	2'896'605.75	2'230'073.65	28'432.55		226'506.20	2'032'000.00
Erneuerung Pfaffenbodenstrasse	2007	148'971.10	0.00				0.00
Trottoir Dorfplatz - Kirche	2002	232'054.55	0.00				0.00
Fussgängerunterführung Bahnhof	2004	921'674.35	0.00				0.00
Gestaltung Bahnhofareal	2006	979'897.84	0.00				0.00
Sportplatz Oberstufenschulhaus	2012	1'472'037.70	56'000.00			5'600.00	50'400.00
Sanierung Bojenfeld	2008	75'330.00	0.00				0.00
Neugestaltung Friedhofteil A	2009	275'016.10	0.00				0.00
Panoramaweg - Personenunterführung	2012	752'092.85	623'000.00			62'300.00	560'700.00
Geschiebesammler Dorfbach	2013	133'784.65	111'926.35	-23'436.60		8'889.75	79'600.00
Sanierung Dorfstrasse (Dorfzentrum)	¹⁾	523'390.15	22'300.00	498'590.15		52'890.15	468'000.00
		29'918'264.69	13'404'100.00	1'028'771.50	0.00	1'446'571.50	12'986'300.00
Hochbauten							
Gemeindehaus	1980	1'550'000.00	0.00				0.00
Renovation Leichenhalle	2002	435'516.80	0.00				0.00
Zivilschutz-/Feuerwehranlage	1978	1'086'480.85	1.00				1.00
Renovation Schulhaus Sternenmatt	2002	213'632.50	0.00				0.00
Schulhaus Oeltrotten	1964	1'274'603.55	0.00				0.00
Oberstufenschulhaus/Zentrum	1989	13'536'942.90	0.00				0.00
Kleinschulhaus	1975	861'007.65	0.00				0.00
Schulpavillon	1981	218'439.25	0.00				0.00
Seebad Rossblatten	1986	615'512.25	0.00				0.00
Übrige Immobilien		1.00	1.00				1.00
Umbau «Walchwilerhus» Hospental	1998	1'801'571.20	0.00				0.00
Einstellplätze Tiefgarage Bahnhof	2006	242'350.00	0.00				0.00

¹⁾ Noch nicht abgerechnet²⁾ Zusätzliche Abschreibung aus Überschussverwendung 2011

Anlagetabelle per 31. Dezember 2012

	Jahr	Netto- Investition	Bilanzwert 31.12.2011	Netto- Zuwachs	Zusätzliche Abschreibung ²⁾	Gesetzliche Abschreibung	Bilanzwert 31.12.2012
Renovation Schulhaus Engelmatt	2000	2'029'726.15	0.00				0.00
Werkhof Bahnhof	2000	1'150'000.00	0.00				0.00
Musikschulräume/Feuerwehrdepot	2010	2'234'007.85	4'500.00			500.00	4'000.00
Schulhaus Oeltrotten - Erweiterung	2011	2'561'650.85	954'000.00			96'000.00	858'000.00
Planung Verwaltungszentrum	2012	361'837.45	255'000.00			26'000.00	229'000.00
Bau Verwaltungszentrum	¹⁾	1'812'239.15	356'263.40	1'415'713.00		177'976.40	1'594'000.00
Seebad Rossblatten - Liegeplattform	2009	474'369.70	0.00				0.00
Planung Lienisberg	¹⁾	305'338.15	178'736.60	105'104.95		28'841.55	255'000.00
Spielplatz Usseregg	¹⁾	670'656.95	573'000.00	33'786.25		60'786.25	546'000.00
Holzschnitzelheizungsanlage	¹⁾	53'687.05	13'500.00	38'687.05		5'287.05	46'900.00
		33'489'571.25	2'335'002.00	1'593'291.25	0.00	395'391.25	3'532'902.00
Mobilien							
Mehrzweckfahrzeug Holder	2002	109'537.45	0.00				0.00
Kleintransporter Aebi TP98k	2003	141'481.50	0.00				0.00
Kompaktkehrmaschine MFH 2500	2010	159'500.00	77'000.00			23'100.00	53'900.00
Tanklöschfahrzeug	1991	488'760.00	0.00				0.00
Atemschutz-Fahrzeug	1993	90'339.00	0.00				0.00
Pionierfahrzeug	2000	154'739.95	0.00				0.00
Beschallung Gemeindesaal	2004	143'131.00	0.00				0.00
Schulküche	2004	139'028.25	0.00				0.00
		1'426'517.15	77'000.00	0.00	0.00	23'100.00	53'900.00
Darlehen und Beteiligungen							
Aktien Zugerland Verkehrsbetriebe	1991	102'000.00	0.00				0.00
Investitionsbeiträge							
Landabtretung Althof-Stiftung	1990	2'696'480.00	0.00				0.00
Beitrag an FCW an Fussballplatz	2002	300'000.00	0.00				0.00
Beitrag an SGZ für MS Zug	2003	130'000.00	0.00				0.00
Abgeltung Schiessanlage Choller	2003	70'000.00	0.00				0.00
Beitrag Höhenweg Zentrum Elisabeth	2003	90'000.00	0.00				0.00
		3'286'480.00	0.00	0.00	0.00	0.00	0.00
		78'949'191.09	15'841'302.00	2'622'062.75	0.00	1'867'662.75	16'595'702.00

¹⁾ Noch nicht abgerechnet²⁾ Zusätzliche Abschreibung aus Überschussverwendung 2011

1. Bürgschaften
Keine
2. Garantieverpflichtungen
Keine
3. Leasingverpflichtungen
Keine
4. Eventualverpflichtungen
CHF 350'000.00 Beteiligung des Zweckverbandes der Zuger Einwohnergemeinden für die Bewirtschaftung von Abfällen (ZEBA) an der Renergia Zentralschweiz AG.
5. Verbindlichkeiten gegenüber Vorsorgeeinrichtungen
Gemäss § 18 Abs. 2 des Gesetzes über die Zuger Pensionskasse vom 31. August 2006 garantiert die Gemeinde die versicherten Leistungen gemäss Standardvorsorgeplan gegenüber ihren eigenen Versicherten. Der Deckungsgrad der Zuger Pensionskasse per 31. Dezember 2012 beträgt 96.2 %.
6. Beteiligungen - Finanzvermögen
Die Aktien sind auf den 31. Dezember 2012 zum Verkehrswert bilanziert worden. Die Wertberichtigung gemäss Kurswert der Depotbank per 31. Dezember 2012 ist gemäss § 13 des Finanzhaushaltsgesetzes über die separate Passivposition in der Bilanz, Konto 2390.05 Neubewertungsreserve Finanzvermögen, erfolgt.
 - 6.1 Genossenschaftskapital
ESG Emissionszentrale der Schweizer Gemeinden
Bilanzwert 31.12.11 CHF 5'000.00
Bilanzwert 31.12.12 CHF 5'000.00
 - 6.2 Aktien Zuger Kantonalbank
Anzahl 63 Inhaberaktien à nom. CHF 500.00
Bilanzwert 31.12.11 CHF 317'520.00
Bilanzwert 31.12.12 CHF 302'715.00
 - 6.3 Aktien Wasserwerke Zug AG
Anzahl 12 Namenaktien à nom. CHF 100.00
Bilanzwert 31.12.11 CHF 126'000.00
Bilanzwert 31.12.12 CHF 117'120.00

6.4 Aktien Zuckerfabrik Aarberg und Frauenfeld

Anzahl	14 Namenaktien à nom. CHF 10.00
Bilanzwert 31.12.11	CHF 434.00
Bilanzwert 31.12.12	CHF 553.00

6.5 Aktien Rigi-Bahnen AG

Anzahl	3'000 Namenaktien à nom. CHF 5.00
Bilanzwert 31.12.11	CHF 9'600.00
Bilanzwert 31.12.12	CHF 9'900.00

7. Beteiligungen - Verwaltungsvermögen

7.1 Aktien Zugerland Verkehrsbetriebe AG

Anzahl	204 Aktien à nom. CHF 500.00
Bilanzwert 31.12.11	CHF 0.00
Kurswert 31.12.12	CHF 102'000.00
Bilanzwert 31.12.12	CHF 0.00

7.2 Aktien Schifffahrtsgesellschaft für den Zugersee

Anzahl	105 Aktien à nom. CHF 100.00
Bilanzwert 31.12.11	CHF 0.00
Kurswert 31.12.12	CHF 8'400.00
Bilanzwert 31.12.12	CHF 0.00

8. Liegenschaften - Verwaltungsvermögen (ohne Grundstücke im Baurecht)

Die Werte basieren auf 80 % des Gebäudeversicherungswertes und dem Landwert gemäss der steuerlichen Landwertzone.

Schulhäuser, Turnhallen,

Gemeindesaal	CHF 36'019'600
Gemeindehaus	CHF 2'880'000
Wohnliegenschaften	CHF 3'758'400
Diverse Bauten	CHF 4'542'800
Nicht überbautes Land	CHF 1'000'000
Total	CHF 48'200'800

9. Liegenschaften - Finanzvermögen

GS 1099 (Blimoos) mit 12'661 m² ist in der Zone Öffentliches Interesse und kann demzufolge nicht zu Marktwerten bilanziert werden. Diese Parzelle ist mit CHF 5'054'010.00 bilanziert.

10. Veränderungen der Rückstellungen, der Spezialfinanzierungen, der Reserven und des freien Eigenkapitals

	Bestand 01.01.12	Veränderung	Bestand 31.12.12
10.1 Rückstellungen ZFA und NFA	CHF 27'151'000.00	CHF -3'095'000.00	CHF 24'056'000.00
10.2 Spezialfinanzierungen Entwässerung	CHF 942'399.91	CHF -59'852.37	CHF 882'547.54
10.3 Reserven Wertschriften Finanzverm.	CHF 367'788.00	CHF -23'266.00	CHF 344'522.00
10.4 Freies Eigenkapital Freies Gemeindeverm.	CHF 8'315'741.11	CHF 8'496'312.54 (Gewinnzuweisung 2011)	CHF 16'812'053.65

11. Gesamtbeitrag der zur Sicherung eigener Verpflichtungen verpfändeten oder abgetretenen Aktiven sowie Aktiven unter Eigentumsvorbehalt

Keine

12. Informationen zur Bilanzbereinigung

Keine

13. Status der Verpflichtungskredite

	Kredit	Investitionen bis 31.12.2011	Investitionen 2012	kumulierte Investitionen bis 31.12.2012	verfügbarer Restkredit
Landerwerb	1'000'000	70'997.00	0.00	70'997.00	929'003.00
Norzufahrt Folgeetappen	29'500'000	1'433'299.45	524'757.70	1'958'057.15	27'541'942.85
Sanierung Forchwaldstrasse 2. und 3. Etappe	4'440'000	2'868'173.20	28'432.55	2'896'605.75	1'543'394.25
Sanierung Dorfstrasse (Dorfzentrum)	750'000	24'800.00	498'590.15	523'390.15	226'609.85
Geschiebesammler Dorfbach (./ Kantonsbeitrag)	377'000	222'221.25 -65'000.00	45'348.05 -68'784.65	267'569.30	109'430.70
Planung Sportanlage Lienisberg	330'000	200'233.20	105'104.95	305'338.15	24'661.85
Spielplatz Usseregg	734'500	636'870.70	33'786.25	670'656.95	63'843.05

	Kredit	Investitionen bis 31.12.2011	Investitionen 2012	kumulierte Investitionen bis 31.12.2012	verfügbarer Restkredit
Holzsplitzelheizungs- anlage	2'200'000	15'000.00	38'687.05	53'687.05	2'146'312.95
Überbauung Zentrum mit Gemeindeverwaltung	10'720'000	396'526.15	1'415'713.00	1'812'239.15	8'907'760.85
Total (ohne Indexbereinigung)	50'051'500	5'803'120.95	2'621'635.05	8'558'540.65	41'492'959.35

14. Nicht bilanzierbare Forderungen

Keine

15. Wesentliche Ereignisse nach Bilanzstichtag

Keine



Gemeinde Walchwil
Postfach 93, CH-6318 Walchwil
www.walchwil.ch