

Gemeinde Walchwil



Gemeindeversammlung

Mittwoch, 28. Juni 2017,
20.00 Uhr, Gemeindesaal, Schulhausstrasse 44, Walchwil

Vorlage für Traktanden



Parteierversammlungen

CVP

Christlichdemokratische Volkspartei
Dienstag, 20. Juni 2017, 20.00 Uhr
Chile-Café

FDP.Die Liberalen

Freisinnig-Demokratische Partei
Dienstag, 20. Juni 2017, 20.00 Uhr
Alterswohnheim Mütschi

SP

Sozialdemokratische Partei
Dienstag, 13. Juni 2017, 19.30 Uhr
Chile-Café

SVP

Schweizerische Volkspartei
Dienstag, 20. Juni 2017, 20.00 Uhr
Zentrum Elisabeth

Stimmrecht

An der Gemeindeversammlung stimmberechtigt sind die in der Gemeinde Walchwil wohnhaften Schweizer Bürgerinnen und Bürger, welche das 18. Altersjahr zurückgelegt haben und nicht unter umfassender Beistandschaft (Art. 398 ZGB) stehen. Das Stimmrecht kann frühestens fünf Tage nach der Hinterlegung der erforderlichen Ausweisschriften ausgeübt werden.

Rechtsmittelbelehrung

Gegen Gemeindeversammlungsbeschlüsse kann gemäss § 17 Abs. 1 des Gemeindegesetzes (BGS 171.1) in Verbindung mit den §§ 39 ff. des Verwaltungsrechtspflegegesetzes (BGS 162.1) innert 20 Tagen seit der Mitteilung beim Regierungsrat des Kantons Zug, Postfach, 6301 Zug, schriftlich Verwaltungsbeschwerde erhoben werden. Die Beschwerdeschrift muss einen Antrag und eine Begründung enthalten. Der angefochtene Gemeindeversammlungsbeschluss ist genau zu bezeichnen. Die Beweismittel sind zu benennen und soweit möglich beizufügen.

Wegen Verletzung des Stimmrechts und wegen Unregelmässigkeiten bei der Vorbereitung und Durchführung von Wahlen und Abstimmungen kann gestützt auf § 17^{bis} des Gemeindegesetzes (BGS 171.1) in Verbindung mit § 67 des Gesetzes über die Wahlen und Abstimmungen (Wahl- und Abstimmungsgesetz, WAG; BGS 131.1) beim Regierungsrat Beschwerde geführt werden. Tritt der Beschwerdegrund vor dem Abstimmungstag ein, ist die Beschwerde innert 10 Tagen seit der Entdeckung einzureichen. Ist diese Frist am Abstimmungstag noch nicht abgelaufen, wird sie bis zum 20. Tag nach dem Abstimmungstag verlängert. In allen übrigen Fällen beträgt die Beschwerdefrist 20 Tage seit dem Abstimmungstag (§ 67 Abs. 2 WAG). Bei Abstimmungs- und Wahlbeschwerden ist ausserdem glaubhaft zu machen, dass die behaupteten Unregelmässigkeiten nach Art und Umfang geeignet waren, das Abstimmungs- oder Wahlergebnis wesentlich zu beeinflussen (§ 68 Abs. 2 WAG).

Vorlagen auf Internet

Sämtliche Vorlagen können auf unserer Homepage www.walchwil.ch abgerufen bzw. heruntergeladen werden.

Titelbild: Björn Kehrl

Mittwoch, 28. Juni 2017,

20.00 Uhr, Gemeindesaal, Schulhausstrasse 44, Walchwil

Sehr geehrte Einwohnerin

Sehr geehrter Einwohner

Der Gemeinderat lädt Sie zur nächsten Gemeindeversammlung mit anschliessendem Apéro herzlich ein und unterbreitet Ihnen die nachfolgende Traktandenliste mit den entsprechenden Berichten und Anträgen.

Traktanden

1. Protokoll der Gemeindeversammlung vom 30. November 2016 — Genehmigung
2. Jahresrechnung 2016 — Genehmigung

Walchwil, 8. Mai 2017

Gemeinderat Walchwil

Protokoll der Gemeindeversammlung vom 30. November 2016 — Genehmigung

Das Protokoll der Gemeindeversammlung vom 30. November 2016 hat vorschriftsgemäss während 30 Tagen bei der Gemeindeverwaltung den Stimmberechtigten zur Einsichtnahme aufgelegt. In dieser Zeit sind keine Ergänzungen oder Berichtigungen verlangt worden. Das Protokoll ist mit Beschluss des Gemeinderates vom 16. Januar 2017 zu Handen der Gemeindeversammlung verabschiedet worden.

Kurzfassung

An der Gemeindeversammlung vom 30. November 2016 im Gemeindesaal haben 358 Stimmberechtigte teilgenommen. Folgende Traktanden sind behandelt worden:

1. Protokoll der Gemeindeversammlung vom 15. Juni 2016 — Genehmigung

Das Protokoll wird einstimmig genehmigt.

2. Anpassung § 27 Bauordnung Walchwil 2006; Übrige Zone mit speziellen Vorschriften für die Sportanlagen Lienisberg — Genehmigung

Der Antrag auf Änderung der Reihenfolge der Geschäftsbehandlung wird grossmehrheitlich abgelehnt.

1. Die Einwendung des WWF Schweiz wird grossmehrheitlich abgelehnt, 2. die Einwendung der Pro Natura Zug wird grossmehrheitlich abgelehnt, 3. der Antrag für geheime Abstimmung betreffend Einwendung der 15 Anwohnerinnen und Anwohner aus der Umgebung Lienisberg wird mehrheitlich abgelehnt; die Einwendung der 15 Anwohnerinnen und Anwohner aus der Umgebung Lienisberg wird grossmehrheitlich abgelehnt, 4. der Antrag die Tennisnutzung aus der Neufassung des § 27 zu streichen und die Anzahl Aussenbeleuchtungen von 10 auf 6 Leuchtmasten zu reduzieren, wird mehrheitlich abgelehnt. Der Antrag des Gemeinderates betreffend Anpassung von § 27 Bauordnung Walchwil 2006 (Übrige Zone mit speziellen Vorschriften für die Sportanlagen Lienisberg) wird grossmehrheitlich genehmigt.

3. Beleuchtungsanlagen und Tennisplätze — Kreditbegehren

Dem Antrag, den Baukredit von CHF 600'000.00 inkl. MwSt. aufzuteilen in 2 Anträge, nämlich 1. für die Erstellung der Beleuchtung des Fussballplatzes wird ein Baukredit von CHF 125'000.00 inkl. MwSt. bewilligt, 2. für den Neubau von 2 Tennisplätzen inkl. Beleuchtung und Umzäunung wird ein Baukredit von CHF 475'000.00 inkl. MwSt. bewilligt, wird mehrheitlich zugestimmt.

Dem Baukredit von CHF 125'000.00 inkl. MwSt. (Antrag 1) wird grossmehrheitlich zugestimmt, dem Baukredit von CHF 475'000.00 inkl. MwSt. (Antrag 2) wird mehrheitlich zugestimmt. Der Baukredit für den Bau eines 3. Tennisplatzes inkl. Beleuchtung und Umzäunung von CHF 125'000.00 inkl. MwSt. wird mehrheitlich abgelehnt.

4. Strassenbenennung Emmuetenstrasse — Genehmigung

Der Antrag des Gemeinderates, die neue Strasse mit dem Projektnamen Nordzufahrt nicht in Oberdorfstrasse umzubenennen; es wird am bisherigen Namen Emmuetenstrasse festgehalten, wird abgelehnt.

5. Übertragung vom Verwaltungs- ins Finanzvermögen — Genehmigung

Die Übertragung der Liegenschaft Grundstück Nr. D636 Grundbuch Hospental mit einem Buchwert von CHF 0.00 vom Verwaltungs- ins Finanzvermögen wird mit einer Gegenstimme grossmehrheitlich genehmigt.

6. Budget 2017 - Festsetzung des Steuerfusses - Bericht des Gemeinderates - Bericht der Rechnungsprüfungskommission — Genehmigung

Dem Steuerfuss der Einwohnergemeinde Walchwil für das Jahr 2017 von 55 % des kantonalen Einheitssatzes und dem Budget 2017 wird mit einer Gegenstimme grossmehrheitlich zugestimmt.

7. Finanzplan 2017 - 2020 — Kenntnisnahme

Vom Finanzplan 2017 - 2020 wird Kenntnis genommen.

Antrag des Gemeinderates

1. Das Protokoll der Gemeindeversammlung vom 30. November 2016 wird genehmigt.

Walchwil, 8. Mai 2017

Gemeinderat Walchwil

Jahresrechnung 2016 – Genehmigung

Sehr geehrte Einwohnerin
Sehr geehrter Einwohner

Die Erfolgsrechnung wurde nun zum zweiten Mal nach den Richtlinien und dem Kontenplan des harmonisierten Rechnungsmodells 2 (HRM2) erstellt, was die Gegenüberstellung und den Vergleich zur Rechnung 2015 wieder ermöglicht.

Das Gesetz über den Finanzhaushalt des Kantons Zug und der Gemeinden (FHG) wurde im Jahr 2006 revidiert und zum Teil bereits auf HRM2 ausgerichtet (Bezeichnung Bilanz, Geldflussrechnung, Teile des Anhanges zur Jahresrechnung). Mit der eingeleiteten Teilrevision des Finanzhaushaltgesetzes durch den Regierungsrat wird die gesetzliche Grundlage geschaffen, um weitere HRM2-Empfehlungen umzusetzen.

1. Allgemeine Erläuterungen

Die Gemeinde Walchwil kann Ihnen erneut einen positiven Rechnungsabschluss präsentieren. Die Erfolgsrechnung schliesst mit einem Ertrag von CHF 23'969'248.09 und einem Aufwand von CHF 23'513'411.33 ab. Dies ergibt einen Mehrertrag von CHF 455'836.76. Budgetiert war ein Mehraufwand von CHF 872'500. Zu diesem guten Ergebnis haben alle Abteilungen beigetragen.

Im Vergleich zum Budget ergeben sich folgende Abweichungen:

	Budget 2016	Rechnung 2016	Differenz
Ertrag	CHF 23'980'000	CHF 23'969'248	CHF -10'752
Aufwand	CHF 24'852'500	CHF 23'513'411	CHF 1'339'089
Mehrertrag / -Mehraufwand	CHF -872'500	CHF 455'837	CHF 1'328'337

Ertrag

Gegenüber der Rechnung 2015 hat der Gesamtertrag ca. 10.25 % abgenommen.

	Rechnung 2016	Budget 2016	Rechnung 2015
Fiskalertrag (Steuern)	CHF 18'865'523	CHF 18'924'000	CHF 21'836'819
Konzessionen	CHF 3'250	CHF 3'000	CHF 3'450
Entgelte	CHF 1'807'775	CHF 1'765'100	CHF 1'733'358
Verschiedene Erträge	CHF 0		CHF 25'679
Finanzertrag	CHF 465'607	CHF 349'200	CHF 306'934
Entnahmen aus Spezialfinanzierungen	CHF 210'365	CHF 292'300	CHF 199'664
Transferertrag	CHF 2'137'039	CHF 2'150'400	CHF 2'160'163
Ausserordentlicher Ertrag	CHF 0		CHF 32'134
Interne Verrechnungen	CHF 479'689	CHF 496'000	CHF 408'862
Total	CHF 23'969'248	CHF 23'980'000	CHF 26'707'063

Fiskalertrag (Steuern)

Der Fiskalertrag 2016 ist mit dem Budget praktisch identisch. Gegenüber den Vorjahren ist die angekündigte Trendwende festzustellen, wir mussten einen Rückgang von CHF 2.97 Mio. hinnehmen. Bei den Einkommenssteuern natürlicher Personen betragen die Mindereinnahmen gegenüber 2015 rund CHF 870'000, bei den Vermögenssteuern ca. CHF 540'000. Die Gewinnsteuern juristischer Personen haben gegenüber der Rechnung 2015 um ca. CHF 284'000 zugenommen. Die Quellensteuererträge sind rund CHF 98'400 tiefer. Im 2015 sind bei den übrigen Steuern aussergewöhnlich hohe Erträge angefallen, die sich im 2016 nicht wiederholt haben. Dies führt gegenüber dem Spezialjahr 2015 zu einem Rückgang von CHF 1.7 Mio.

Entgelte (Ersatzabgaben, Gebühren, Schulgelder, Benützungsgebühren, Rückerstattungen)

Bei den Entgelten ist eine Ersatzabgabe für Parkplätze in der Höhe von CHF 131'328 enthalten. Das Walchwilerhus in Hospental wurde im 2016 vom Verwaltungsvermögen ins Finanzvermögen überführt, daher werden auch die Mieteinnahmen von CHF 87'394 neu im Finanzertrag ausgewiesen.

Spezialfinanzierung

Die spezialfinanzierte Holzschnitzelheizung schliesst mit einem Ertragsüberschuss von CHF 20'731.83 ab. Budgetiert war ein Aufwandüberschuss von CHF 49'900. Die Abschreibungen sind dank der Einnahmen einmaliger Anschlussgebühren im 2015 rund CHF 75'000 tiefer. Bei der Ver- und Entsorgung wurde mit ca. CHF 69'300 Mehraufwand gerechnet. Auf der Einnahmenseite werden wegen der Mehrwertsteuerpflicht sämtliche Erträge nur noch mit Mehrwertsteuer erhoben. Insgesamt wurden die Einnahmen rund CHF 94'000 zu hoch budgetiert.

Aufwand

	Rechnung 2016	Budget 2016	Rechnung 2015
Personalaufwand	CHF 9'080'815	CHF 9'237'400	CHF 8'975'356
Sachaufwand	CHF 3'106'206	CHF 3'675'300	CHF 3'441'642
Abschreibungen	CHF 2'810'869	CHF 2'642'200	CHF 2'781'708
Finanzaufwand	CHF 42'058	CHF 200'300	CHF 106'576
Einlagen in Spezialfinanzierungen	CHF 20'732		CHF 39'150
Transferaufwand ./. Beiträge ZFA/NFA	CHF 3'424'366	CHF 3'633'500	CHF 3'597'644
Interne Verrechnungen	CHF 479'689	CHF 496'000	CHF 408'862
Aufwand Gemeinde	CHF 18'964'735	CHF 19'884'700	CHF 19'350'938
Beiträge ZFA/NFA	CHF 4'548'676	CHF 4'967'800	CHF 4'910'933
Gesamtaufwand	CHF 23'513'411	CHF 24'852'500	CHF 24'261'871

Der Aufwand Gemeinde hat gegenüber der Rechnung 2015 um CHF 386'203 abgenommen. Gegenüber Budget 2016 resultiert ein Minderaufwand von CHF 919'965, was rund 4.62 % ausmacht. Der Gesamtaufwand 2016 liegt CHF 1'339'089 tiefer als budgetiert, dies entspricht rund 5.38 %. Die Rückstellungen für den ZFA/NFA fallen rund CHF 419'124 tiefer aus als budgetiert.

Der Personalaufwand liegt CHF 156'585 unter dem Budget. Die gesetzlichen Abschreibungen sind im Bereich Ausbau Strassen und Anlagen CHF 204'619 höher ausgefallen als budgetiert. Der Perimeteranteil für die Oberdorfstrasse (Anteil Dritte an Neubaustrecke 55 %) hat um CHF 2'818'024.24 zugenommen und beträgt per 31.12.2016 CHF 3'314'924.24. Dieser wird separat unter Anlagen im Bau ausgewiesen und nicht abgeschrieben.

Sachaufwand

Der Sachaufwand fiel um insgesamt CHF 569'094 tiefer aus als budgetiert. In der Abteilung Bau/Planung wurden Projekte für rund CHF 174'300, in der Informatik ca. CHF 61'400 und im Zivilschutz CHF 22'300 zurückgestellt. Die Abfallbewirtschaftung und die Schneeräumung waren im 2016 weniger aufwändig als budgetiert.

Investitionsrechnung

Die Nettoinvestitionen von CHF 6'121'385 sind um CHF 1'738'615 tiefer als budgetiert. Dass die Abschreibungen im 2016 dennoch CHF 168'700 über Budget sind, liegt an den rund CHF 2.4 Mio. höheren Investitionen aus dem Jahre 2015.

- Beim Projekt Oberdorfstrasse wurden CHF 5.6 Mio. statt der budgetierten CHF 7.5 Mio. investiert.
- Für die Tiefgarage des Verwaltungszentrums an der Dorfstrasse 23 sind CHF 300'000 für das Benützungsrecht eingegangen.
- In der Entwässerung wurden Anschlussgebühren in der Höhe von CHF 87'558 eingenommen, das sind CHF 32'442 weniger als budgetiert.

Die getätigten Investitionen konnten nicht alle aus eigenen Mitteln finanziert werden. Der Selbstfinanzierungsgrad beträgt 48.04 % gegenüber 84.67 % im 2015. Der Richtwert liegt mittelfristig bei 100 %.

Bilanz

Die Bilanzsumme hat von CHF 51.2 Mio. auf CHF 55.9 Mio. zugenommen.

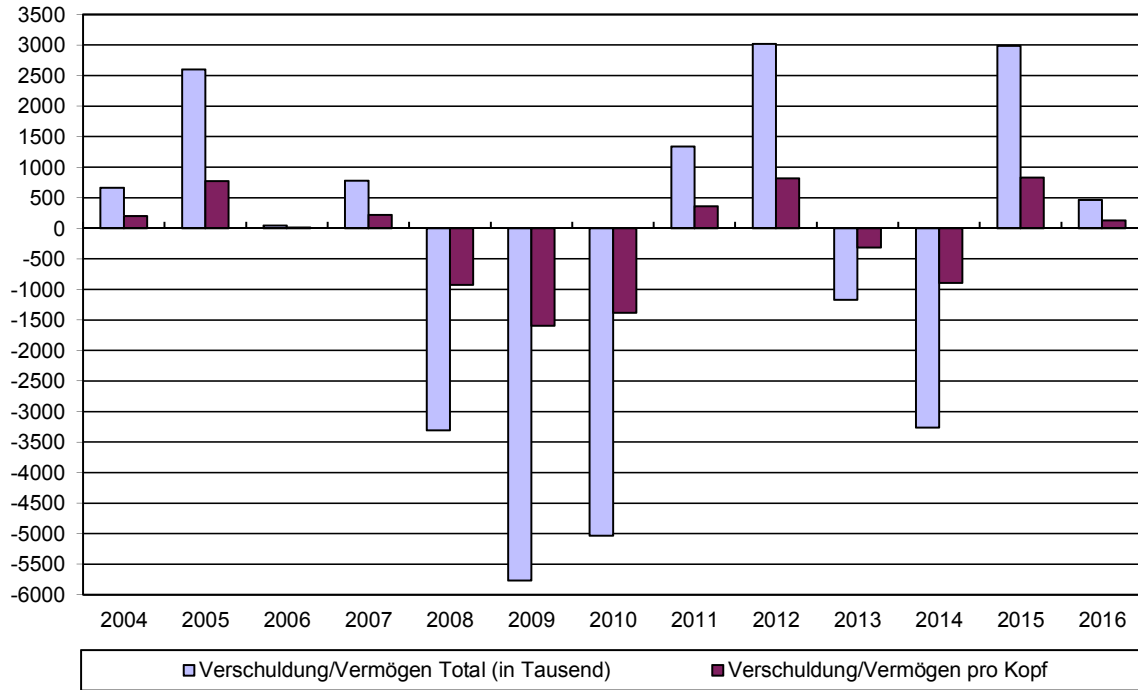
Das Finanzvermögen beträgt neu CHF 27.0 Mio. und hat gegenüber 2015 um CHF 1.5 Mio. zugenommen. Darin enthalten sind CHF 500'000 vom Walchwilerhus in Hospental, das vom Verwaltungs- ins Finanzvermögen übertragen wurde. Die Wertschriften wurden gemäss Finanzhaushaltgesetz zu den Jahresendkursen bewertet. In den aktiven Rechnungsabgrenzungen sind die Steuerzahlung Dezember mit CHF 3.3 Mio. und die weiter zu verrechnenden Aufwendungen der Erschliessung Geisswaldstrasse mit CHF 312'404 verbucht.

Das Verwaltungsvermögen hat um CHF 3.3 Mio. auf CHF 28.9 Mio. zugenommen. Die Veränderung resultiert aus den aktivierten Investitionen von CHF 6.1 Mio. abzüglich der verbuchten ordentlichen Abschreibungen im Betrage von CHF 2.8 Mio. für das Jahr 2016.

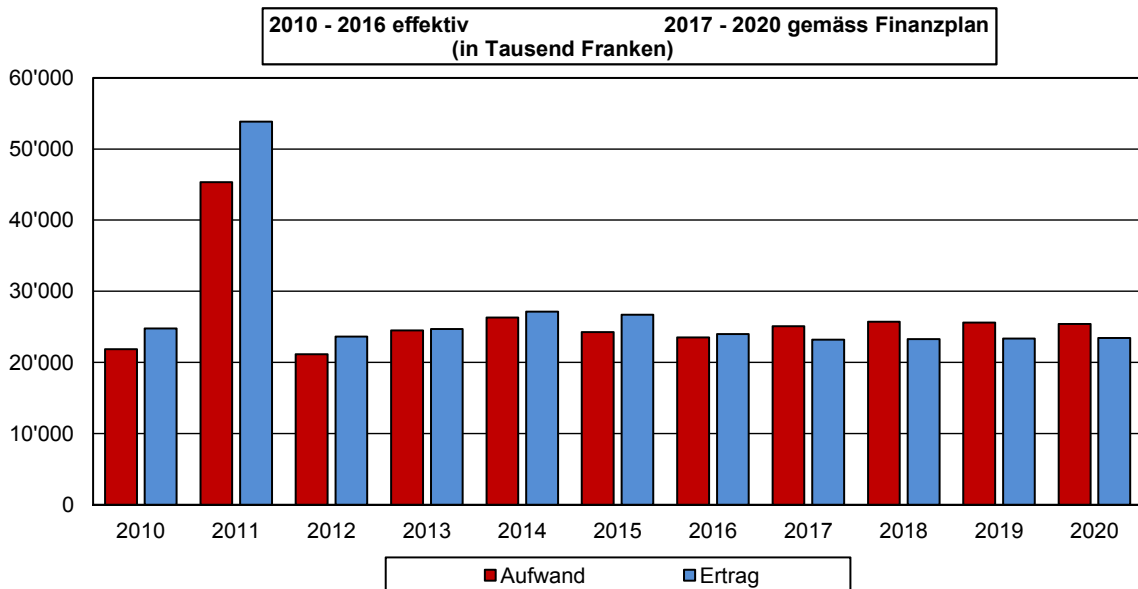
Auf der Passivseite ist das Fremdkapital von CHF 22.6 Mio. auf CHF 26.6 Mio. angestiegen. Per Ende Jahr hat die Gemeinde mit sechs Darlehen Total CHF 17.0 Mio. aufgenommen. In zwei Darlehen wurden Total CHF 3 Mio. an die Katholische Kirchengemeinde Walchwil weitergegeben. Die Rückstellungen für Zahlungen in den ZFA und NFA wurden wie im Vorjahr berechnet und um den Kantonsbeitrag (Entlastung der Geberkantone total CHF 4.5 Mio.) von CHF 245'742 gekürzt. Die Rückstellungen fallen gegenüber dem Vorjahr aufgrund der tieferen Steuererträge entsprechend tiefer aus.

Das Nettovermögen 2016 beträgt CHF 466'345 was ein Pro-Kopf Vermögen von CHF 130 ergibt. Die Einwohnerzahl ist von 3'606 auf 3'584 gesunken.

Netto-Verschuldung / Netto-Vermögen 2004 - 2016 in Franken

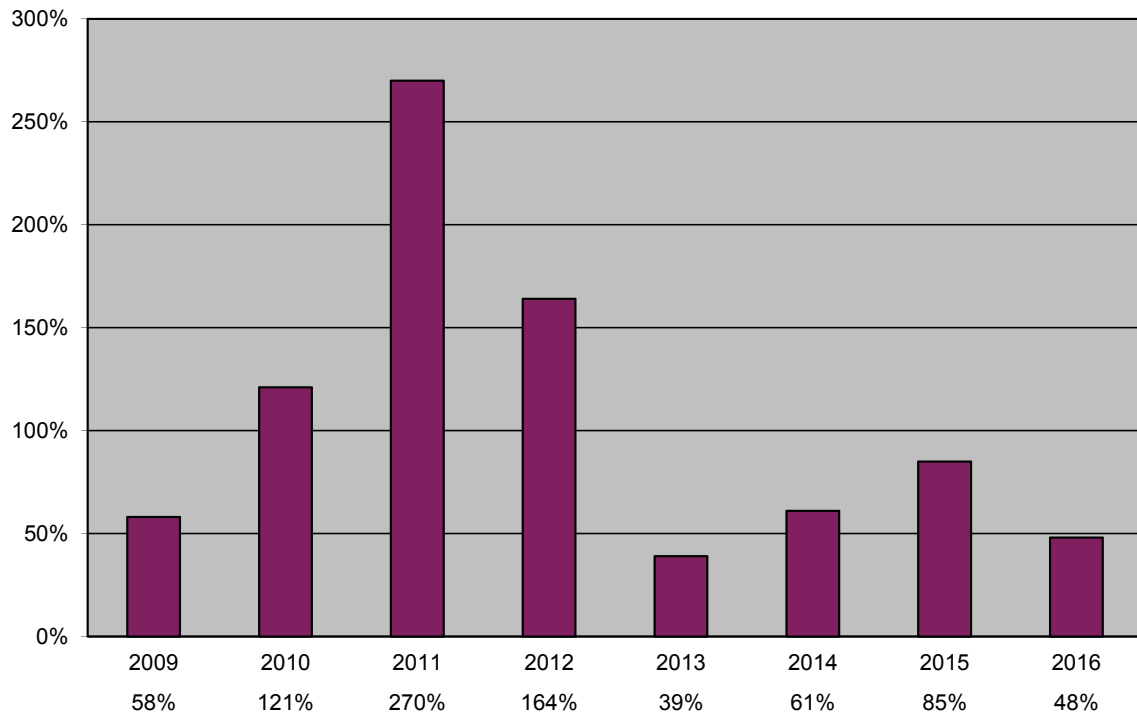


Aufwand und Ertrag - Entwicklung von 2010 - 2020



Selbstfinanzierungsgrad

(Richtwert: Sollte mittelfristig bei 100 % liegen)



2. Hauptzahlen / Kennziffern

1 Hauptzahlen (in CHF 1'000)		Rechnung	Budget	Rechnung	Rechnung	Rechnung
		2016	2016	2015	2014	2013
1.1	Erfolgsrechnung					
	Ertrag	23'969	23'980	26'707	27'141	24'713
	Aufwand	23'513	24'853	24'262	26'326	24'505
	Rechnungsergebnis	456	-873	2'445	815	208
1.2	Investitionsrechnung					
	Ausgaben	6'587	7'980	6'282	5'478	6'631
	Einnahmen	466	120	459	0	0
	./. Investitionen Finanzvermögen	0	0	0	0	0
	Nettoinvestitionen (Verwaltungsvermögen)	6'121	7'860	5'824	5'478	6'631
1.3	Bilanz					
	Finanzvermögen	27'022		25'538	14'397	15'646
	Verwaltungsvermögen (ohne Spezialfinanzierung)	28'943		25'633	23'700	20'887
	Spezialfinanzierung	-		-	243	127
	Total Aktiven	55'965		51'171	38'340	36'660
	Fremdkapital (ohne Spezialfinanzierung)	26'556		22'553	16'609	15'739
	Spezialfinanzierung	-		-	1'054	1'080
	Eigenkapital (inkl. Ergebnis Erfolgsrechnung)	29'409		31'063	20'677	19'841
	Total Passiven	55'965		53'616	38'340	36'660
1.4	Steuererträge					
	Steuern natürliche Personen	16'609	16'990	18'202	19'902	17'873
	Steuern juristische Personen	629	260	330	250	622
	Übrige Steuern	1'628	1'674	3'304	1'747	1'551
	Total Steuern	18'866	18'924	21'837	21'899	20'046
	Steuerfuss	55%	55%	55%	55%	55%
1.5	Finanzausgleich ZFA/NFA					
	Zahlung an ZFA (Innerkantonaler Finanzausgleich)	3'047	3'460	3'286	4'996	4'393
	Zahlung an NFA (Nationaler Finanzausgleich)	1'502	1'508	1'625	1'759	1'585
	Beitrag an das Entlastungsprogramm	-	-	-	-	-
	Total Finanzausgleich	4'549	4'968	4'911	6'755	5'978

2 Kennziffern			Rechnung	Budget	Rechnung	Rechnung	Rechnung
			2016	2016	2015	2014	2013
2.1	Anzahl Einwohner Ständige Wohnbevölkerung		3'584	3'630	3'606	3'638	3'726
2.2	Selbstfinanzierungsgrad Richtwert: Sollte mittelfristig bei 100 % liegen	$\frac{(\text{Saldo Erfolgsrechnung} + \text{Abschreibungen}) \times 100}{\text{Nettoinvestitionen}}$	48.04 %	19.97 %	84.67 %	60.95 %	39.47 %
2.3	Selbstfinanzierungsanteil Richtwerte: > 20 % = gut, 10 - 20 % = mittel, < 10 % = schlecht	$\frac{(\text{Saldo Erfolgsrechnung} + \text{Abschreibungen}) \times 100}{\text{Laufender Ertrag}}$	12.27 %	6.68 %	18.46 %	13.01 %	11.09 %
2.4	Zinsbelastungsanteil Richtwerte: 0 - 4 % = gut, 4 - 9 % = genügend, > 10 % = schlecht	$\frac{\text{Nettozinsen} \times 100}{\text{Laufender Ertrag}}$	0.14 %	0.09 %	-0.75 %	0.91 %	0.74 %
2.5	Kapitaldienstanteil Richtwerte: bis 5 % = geringe, 5 - 15 % = tragbare, > 15 % = hohe Belastung	$\frac{(\text{Nettozinsen} + \text{Abschreibungen}) \times 100}{\text{Laufender Ertrag}}$	11.87 %	11.34 %	9.67 %	10.79 %	10.26 %
2.6	Eigenkapitalquote vor Gewinnverteilung	$\frac{\text{Eigenkapital} \times 100}{\text{Bilanzsumme}}$	51.74 %	-	51.15 %	53.93 %	54.12 %
2.7	Nettovermögen / -schuld pro Einwohner	$\frac{\text{Finanzvermögen} \text{ ./. fremde Mittel}}{\text{Ständige Wohnbevölkerung}}$	CHF 130	CHF -2'149	CHF 828	CHF -898	CHF -315

3. Abrechnungen über Kreditbegehren

3.1 Baukredit für die Holzschnitzelheizungsanlage bei der alten Turnhalle Oeltrotten

Total Baukosten	CHF	2'306'567.77
Kredit der Gemeindeversammlung vom 13. Dezember 2011	CHF	2'200'000.00
Kreditüberschreitung	CHF	106'567.77
Einnahmen aus einmaligen Anschlussgebühren	CHF	-635'667.40

Abweichungen der Kosten gegenüber dem Kostenvoranschlag

Kostenanteile für Privatanschlüsse, die nicht separat ausgemessen wurden, verschmelzen in den Gesamtkosten. Berücksichtigt man die einmaligen Anschlussgebühren von CHF 635'667.40 sind die Nettobaukosten noch CHF 1'670'900.37.

3.2 Sanierung Dorfstrasse, Teilstrecke Bebauungsplan «Dorfzentrum Walchwil»

Total Baukosten	CHF	840'173.95
Kredit der Gemeindeversammlung vom 13. Dezember 2011	CHF	750'000.00
Kreditüberschreitung	CHF	90'173.95

Abweichungen der Kosten gegenüber dem Kostenvoranschlag

Zusätzliche Kosten hat der notwendig gewordene Bau der Fussgängerbrücke mit rund CHF 50'000 und der Spezialdeckbelag in der 20er Zone mit rund CHF 48'000 verursacht. Beide Positionen waren im Kostenvoranschlag nicht enthalten.

4. Abrechnungen über gebundene Ausgaben zur Information - Kenntnisnahme

4.1 Ersatzbeschaffung eines Tanklöschfahrzeugs TLF für die Feuerwehr Walchwil

Anschaffungskosten brutto	CHF	445'988.00
Information an der Gemeindeversammlung vom 9. Dezember 2015	CHF	450'000.00
Kreditunterschreitung	CHF	4'012.00
Subventionsbeitrag der Gebäudeversicherung Zug	CHF	-175'860.00
Anschaffungskosten netto Gemeinde Walchwil	CHF	270'128.00

4.2 Erneuerung Bojenfeld

Total Kosten	CHF	213'000.65
Information an der Gemeindeversammlung vom 9. Dezember 2015	CHF	210'000.00
Kreditüberschreitung	CHF	3'000.65

Anträge des Gemeinderates

1. Die Abrechnung für den Baukredit der Holzschneitzelheizungsanlage bei der alten Turnhalle Oeltrotten wird genehmigt.
2. Die Abrechnung der Sanierung Dorfstrasse, Teilstrecke Bebauungsplan «Dorfzentrum Walchwil» wird genehmigt.
3. Die Jahresrechnung 2016 der Einwohnergemeinde Walchwil wird genehmigt.
4. Der Ertragsüberschuss von CHF 455'836.76 wird dem Eigenkapital zugewiesen.

Spezialfinanzierungen im Eigenkapital	CHF	460'938.55
Neubewertungsreserven Finanzvermögen	CHF	5'928'585.40
Eigenkapital per 01.01.2016	CHF	22'564'500.55
Ertragsüberschuss 2016	<u>CHF</u>	<u>455'836.76</u>
Total Eigenkapital per 31.12.2016	CHF	29'409'861.26

Walchwil, 8. Mai 2017

Gemeinderat Walchwil

Sehr geehrte Einwohnerin
Sehr geehrter Einwohner

Als Rechnungsprüfungskommission Ihrer Gemeinde haben wir die Buchführung und die auf den 31. Dezember 2016 abgeschlossene Verwaltungsrechnung im Sinne der gesetzlichen Vorschriften geprüft. Die Verwaltungsrechnung umfasst die Erfolgsrechnung und die Investitionsrechnung für das Jahr 2016 sowie die Bilanz per 31. Dezember 2016.

Unsere Prüfung wurde so geplant und ausgeführt, dass wesentliche Fehlaussagen in der Verwaltungsrechnung mit angemessener Sicherheit erkannt werden. Wir prüften die Posten und Angaben der Verwaltungsrechnung mittels Analysen und Erhebungen auf der Basis von Stichproben. Ferner beurteilten wir die Anwendung der massgebenden Rechnungslegungsgrundsätze, die wesentlichen Bewertungsentscheide sowie die Darstellung der Verwaltungsrechnung als Ganzes. Wir sind der Auffassung, dass unsere Prüfung eine ausreichende Grundlage für unser Urteil bildet.

Gemäss unserer Beurteilung entsprechen die Buchführung und die Verwaltungsrechnung dem Gesetz und den allgemein gültigen Vorschriften. Wir beantragen der Gemeindeversammlung die Verwaltungsrechnung 2016 zu genehmigen. Ferner empfehlen wir Ihnen, dem Antrag des Gemeinderates über die Verwendung des Ertragsüberschusses in der Erfolgsrechnung von CHF 455'836.76 zuzustimmen.

Walchwil, 22. April 2017

Die Rechnungsprüfungskommission
Andreas Zimmermann
Rolf Reinhard
Michael Hirt

Erfolgsrechnung

Konto	Bezeichnung	Rechnung 2016		Budget 2016		Rechnung 2015		Erläuterungen
		Aufwand	Ertrag	Aufwand	Ertrag	Aufwand	Ertrag	
10	Abteilung Präsidiales	2'150'373.26	709'405.23	2'132'200	687'900	2'268'463.22	619'270.79	
101	Einwohnergemeinde	74'987.40		73'300		60'513.10		
3000.00	Löhne Behörden	7'230.00		5'500		7'090.00		
3050.00	AG-Beiträge AHV, IV, EO, ALV, VK	151.20				210.65		
3053.00	AG-Beiträge an Unfallversicherungen	2.50				4.15		
3054.00	AG-Beiträge an Familienzulagekassen	39.00				53.80		
3055.00	AG-Beiträge an Krankentaggeldvers.	7.05				12.55		
3099.00	Übriger Personalaufwand	6'961.50		11'500		5'245.25		
3100.00	Büromaterial	855.70		1'100		162.00		
3102.00	Drucksachen, Publikationen	17'431.15		22'900		17'094.20		
3130.00	Dienstleistungen Dritter	3'654.05		3'900		3'075.00		
3170.00	Reisekosten und Spesen	24'738.00		14'700		14'321.00		
3199.00	Übriger Betriebsaufwand	13'917.25		13'700		13'244.50		
106	Gemeinderat, Rechnungsprüfungskommission und Allgemeine Dienste	283'338.00	2'620.00	290'700	5'100	347'285.10	5'340.00	
3000.00	Löhne Behörden	200'985.05		203'500		202'965.30		
3000.10	Sitzungsgelder	30'779.00		35'000		31'963.80		
3049.00	Übrige Zulagen	1'800.00		3'600		3'600.00		
3050.00	AG-Beiträge AHV, IV, EO, ALV, VK	14'424.55		16'000		14'678.70		
3052.00	AG-Beiträge an Pensionskassen	6'762.35		5'800		6'394.65		
3054.00	AG-Beiträge an Familienzulagekassen	3'685.35		3'800		3'735.90		
3119.00	Übrige nicht aktivierbare Anlagen					30'878.90		
3130.00	Dienstleistungen Dritter					30'221.45		
3170.00	Reisekosten und Spesen	24'901.70		23'000		22'846.40		
4210.00	Gebühren für Amtshandlungen		2'620.00		5'100		5'340.00	
109	Allgemeine Verwaltung	1'148'301.61	174'599.28	1'110'200	140'000	1'225'955.67	165'693.99	
3010.00	Löhne des Verwaltungs- und Betriebspersonals	711'935.10		653'000		673'534.00		
3010.90	Lohnrückvergütungen	-23'348.90				-25'326.40		Taggelder, nicht budgetierbar
3050.00	AG-Beiträge AHV, IV, EO, ALV, VK	42'258.85		43'800		41'298.65		
3052.00	AG-Beiträge an Pensionskassen	77'492.30		73'300		76'508.70		

Konto	Bezeichnung	Rechnung 2016		Budget 2016		Rechnung 2015		Erläuterungen
		Aufwand	Ertrag	Aufwand	Ertrag	Aufwand	Ertrag	
3053.00	AG-Beiträge an Unfallversicherungen	2'740.10		2'600		2'672.20		
3054.00	AG-Beiträge an Familienzulagekassen	11'011.85		10'400		10'782.95		
3055.00	AG-Beiträge an Krankentaggeldvers.	3'376.75		3'300		3'257.35		
3090.00	Aus- und Weiterbildung des Personals	2'368.35		3'000		16'550.00		
3091.00	Personalwerbung	5'655.05		5'000		1'435.10		
3099.00	Übriger Personalaufwand	6'342.80		7'500		5'146.00		
3100.00	Büromaterial	11'387.95		13'700		13'446.45		
3102.00	Drucksachen, Publikationen	641.70		400		1'004.60		
3103.00	Fachliteratur, Zeitschriften	983.90		1'500		1'214.40		
3110.00	Büromöbel und -geräte	7'492.65		5'000		11'3441.95		
3130.00	Dienstleistungen Dritter	4'729.95		4'800		5'715.00		
3130.10	Telefonkosten	11'493.10		10'000		10'786.67		
3130.20	Porti	26'621.15		23'000		28'742.40		
3130.30	Bank- und Postcheckspesen	2'539.66		1'500		1'537.15		
3130.40	Betriebsgebühren	327.55						
3132.00	Honore ext. Berater, Gutachter, Fachexperten	37'198.80		30'000		42'035.75		
3134.00	Sachversicherungsprämien	59'922.85		63'100		65'330.90		
3150.00	Unterhalt Büromöbel und -geräte			300				
3170.00	Reisekosten und Spesen	1'434.70		2'000		981.15		
3612.00	Entschädigungen an Gemeinden und Gemeindezweckverbände	26'461.60		36'000		28'517.00		
3900.00	IV Material- und Warenbezüge	11'158.50		12'600		16'314.60		
3910.00	IV Dienstleistungen	106'075.30		104'400		91'029.10		
4210.00	Gebühren für Amtshandlungen		84'590.75		65'000		76'010.75	
4210.10	Gebühren des Betriebsamtes		73'072.53		60'000		73'496.04	
4613.00	Entschädigungen von öffentlichen Sozialversicherungen		16'936.00		15'000		16'187.20	
111	Informatik	506'205.45	480'789.15	518'600	496'000	456'142.20	400'481.60	
3010.00	Löhne des Verwaltungs- und Betriebspersonals	107'900.00		107'100		107'900.00		
3050.00	AG-Beiträge AHV, IV, EO, ALV, VK	6'760.70		7'200		6'788.05		
3052.00	AG-Beiträge an Pensionskassen	15'313.50		15'200		14'900.85		
3053.00	AG-Beiträge an Unfallversicherungen	444.60		400		445.10		
3054.00	AG-Beiträge an Familienzulagekassen	1'726.40		1'700		1'726.40		
3055.00	AG-Beiträge an Krankentaggeldvers.	438.10		500		437.25		
3100.00	Büromaterial	29'250.25		25'600		25'168.90		

Erfolgsrechnung

Konto	Bezeichnung	Rechnung 2016		Budget 2016		Rechnung 2015		Erläuterungen
		Aufwand	Ertrag	Aufwand	Ertrag	Aufwand	Ertrag	
3103.00	Fachliteratur, Zeitschriften	145.85		900		372.40		
3113.00	Hardware	151'940.50		192'000		78'832.80		Budgetierte Hardware nicht angeschafft
3118.00	Immaterielle Anlagen	34'463.70		55'800		72'648.90		Geplante Projekte nicht realisiert
3130.00	Dienstleistungen Dritter	73'780.15		32'300		88'965.90		Zu tief budgetiert
3133.00	Informatik-Nutzungsaufwand	84'041.70		79'900		57'955.65		
4260.00	Rückstellungen, Kostenbeteiligungen Dritter		1'100.00					
4900.00	IV Material- und Warenbezüge		181'336.60		222'300		103'010.45	
4910.00	IV Dienstleistungen		298'352.55		273'700		297'471.15	
140	Beiträge	84'045.90		85'800		124'881.15		
3130.00	Dienstleistungen Dritter	4'640.00		4'700		5'950.05		
3636.00	Beiträge an private Organisationen ohne Erwerbszweck	79'405.90		81'100		118'931.10		
160	Aktionen	53'494.90	51'396.80	53'600	46'800	53'686.00	47'755.20	
3102.00	Drucksachen, Publikationen	109.25		100		115.20		
3105.00	Mittagstisch, Lebensmittel	185.65		300		330.80		
3109.00	Übriger Material- und Warenaufwand	53'200.00		53'200		53'240.00		
4250.00	Verkäufe		51'396.80		46'800		47'755.20	

Erfolgsrechnung

Konto	Bezeichnung	Rechnung 2016		Budget 2016		Rechnung 2015		Erläuterungen
		Aufwand	Ertrag	Aufwand	Ertrag	Aufwand	Ertrag	
20	Abteilung Finanzen	4'733'869.80	18'881'694.18	5'331'600	18'954'100	5'192'443.20	21'879'554.82	
201	Ordentliche Steuern	150'775.85	17'237'867.25	326'000	17'250'000	262'333.15	18'532'547.82	
3181.00	Tatsächliche Forderungsverluste	11'158.70		55'000		46'645.40		
3499.00	Übriger Finanzaufwand			150'000		89'055.75		
3611.00	Entschädigungen an Kantone und Konkordate	139'617.15		121'000		126'632.00		Skontoreduktion von 1% auf 0%
4000.10	Einkommenssteuer nat. Personen, Bezugsjahr		8'288'315.80		9'610'000		9'433'870.95	
4000.20	Einkommenssteuer nat. Personen, Vorjahre		3'136'220.15		2'430'000		2'856'045.45	
4001.10	Vermögenssteuer nat. Personen, Bezugsjahr		3'374'841.90		4'500'000		3'449'979.45	
4001.20	Vermögenssteuer nat. Personen, Vorjahre		562'123.90		100'000		1'026'138.70	
4002.00	Quellensteuer natürliche Personen		785'180.05		100'000		883'591.82	
4009.10	Übrige direkte Steuern natürliche Personen		462'220.45		250'000		552'553.00	
4010.10	Gewinnsteuern jur. Personen, Bezugsjahr		527'005.70		190'000		257'975.10	
4010.20	Gewinnsteuern jur. Personen, Vorjahre		52'952.95		35'000		37'975.30	
4011.10	Kapitalsteuern jur. Personen, Bezugsjahr		36'126.50		30'000		31'763.30	
4011.20	Kapitalsteuern jur. Personen, Vorjahre		12'879.85		5'000		2'654.75	
202	Finanzausgleich	4'548'676.00		4'967'800		4'910'933.00		
3621.10	Zahlung ZFA	4'777'780.00		4'778'600		3'748'195.00		
3621.20	Auflösung Rückstellung	-4'996'565.00		-4'996'500		-4'392'591.00		
3621.30	Rückstellung ZFA	3'265'200.00		3'678'000		3'930'000.00		
3622.10	Zahlung NFA	1'756'583.00		1'756'600		1'593'190.00		
3622.20	Auflösung Rückstellung	-1'758'722.00		-1'758'700		-1'585'261.00		
3622.30	Rückstellung NFA	1'504'400.00		1'509'800		1'617'400.00		
203	Übrige Steuern		1'627'655.45		1'674'000		3'304'270.85	
4022.20	Grundstückgewinnsteuern		1'499'392.00		1'600'000		2'374'030.00	
4024.00	Erbschafts- und Schenkungssteuern		103'573.45		50'000		916'284.90	Budget beruht auf Schätzung
4033.00	Hundesteuer		24'690.00		24'000		13'955.95	

Erfolgsrechnung

Konto	Bezeichnung	Rechnung 2016		Budget 2016		Rechnung 2015		Erläuterungen
		Aufwand	Ertrag	Aufwand	Ertrag	Aufwand	Ertrag	
230	Zinsen	34'417.95	16'171.48	37'800	30'100	19'177.05	42'736.15	
3401.00	Verzinsung kurzfr. Finanzverbindlichkeiten	1'931.65		12'700		9'761.05		
3406.00	Verzinsung langfr. Finanzverbindlichkeiten	32'486.30		23'100		2'600.00		
3499.00	Übriger Finanzaufwand			2'000		3'938.00		
3940.00	IV kalk. Zinsen und Finanzaufwand					2'878.00		
4400.00	Zinsen flüssige Mittel		1.32		500		61.55	
4401.00	Zinsen Forderungen und Kontokorrente		-17'849.65		5'000		2'977.30	Zinsaufwand Steuern Vorjahre
4402.00	Zinsen kurzfristige Finanzanlagen		8'161.66		10'000		19'563.30	
4407.00	Zinsen langfristige Finanzanlagen		10'573.15					
4420.00	Dividenden		15'285.00				14'632.00	
4940.00	Kalk. Zinsen und Finanzaufwand				14'600		5'502.00	

Erfolgsrechnung

Konto	Bezeichnung	Rechnung 2016		Budget 2016		Rechnung 2015		Erläuterungen
		Aufwand	Ertrag	Aufwand	Ertrag	Aufwand	Ertrag	
30	Abteilung Bildung/Kultur	7'342'299.42	2'419'336.41	7'495'500	2'366'100	7'186'513.38	2'434'417.31	
302	Rektorat und Schulleitung	835'606.00	40'251.55	721'300		700'210.24	65'478.10	
3000.20	Sitzungsgelder Kommissionen	14'487.40		16'000		11'858.10		
3010.00	Löhne des Verwaltungs- und Betriebspersonals	68'689.00		69'000		68'388.00		
3020.00	Löhne der Lehrkräfte	382'968.50		282'400		285'824.00		Kostenverschiebung von KST 335
3050.00	AG-Beiträge AHV, IV, EO, ALV, VK	30'729.25		23'500		24'050.75		
3052.00	AG-Beiträge an Pensionskassen	62'154.60		41'800		50'296.90		Siehe Konto 3020.00
3053.00	AG-Beiträge an Unfallversicherungen	1'846.75		1'100		1'452.05		
3054.00	AG-Beiträge an Familienzulagekassen	7'434.50		4'500		5'820.95		
3055.00	AG-Beiträge an Krankentaggeldvers.	2'323.25		1'400		1'826.35		
3090.00	Aus- und Weiterbildung des Personals	16'844.15		19'800		7'409.05		
3091.00	Personalwerbung	1'053.60		4'000		330.00		
3099.00	Übriger Personalaufwand	15'161.90		20'000		18'744.90		
3100.00	Büromaterial	6'234.15		8'000		7'080.35		
3102.00	Drucksachen, Publikationen	3'596.40		4'700		4'949.95		
3103.00	Fachliteratur, Zeitschriften	1'473.80		1'700		1'323.00		
3106.00	Medizinisches Material			400				
3130.00	Dienstleistungen Dritter	2'023.90		11'600		1'085.85		
3130.10	Telefonkosten	4'559.10		5'000		5'169.39		
3130.20	Porti	1'907.85		2'800		1'931.85		
3132.00	Honorare ext. Berater, Gutachter, Fachexperten	13'391.55		9'000		1'588.15		
3162.00	Raten für operatives Leasing	3'240.00				3'481.95		
3170.00	Reisekosten und Spesen	7'732.80		15'100		8'241.40		
3636.00	Beiträge an private Organisationen ohne Erwerbszweck	150.00		1'200		150.00		
3900.00	IV Material- und Warenbezüge	17'962.70		30'400		4'528.05		
3910.00	IV Dienstleistungen	169'640.85		147'900		184'679.25		
4260.00	Rückerstattungen, Kostenbeteiligungen Dritter						39'799.00	
4309.00	Übriger betrieblicher Ertrag		40'251.55				25'679.10	

Konto	Bezeichnung	Rechnung 2016		Budget 2016		Rechnung 2015		Erläuterungen
		Aufwand	Ertrag	Aufwand	Ertrag	Aufwand	Ertrag	
305	Schul- und Gemeindebibliothek	132'824.75	400.00	135'500	400	130'598.20	415.00	
3010.00	Löhne des Verwaltungs- und Betriebspersonals	80'782.95		80'500		80'115.75		
3050.00	AG-Beiträge AHV, IV, EO, ALV, VK	5'061.15		5'400		5'039.70		
3052.00	AG-Beiträge an Pensionskassen	9'288.90		9'300		9'057.60		
3053.00	AG-Beiträge an Unfallversicherungen	297.55		300		320.30		
3054.00	AG-Beiträge an Familienzulagekassen	1'291.95		1'300		1'281.25		
3055.00	AG-Beiträge an Krankentaggeldvers.	421.85		400		422.40		
3090.00	Aus- und Weiterbildung des Personals			400		340.00		
3100.00	Büromaterial	183.65		200		364.95		
3102.00	Drucksachen, Publikationen	490.95		600				
3104.00	Lehrmittel	27'970.50		28'900		27'531.50		
3109.00	Übriger Material- und Warenaufwand	778.55		800		791.30		
3110.00	Büromöbel und -geräte	94.30		100		54.30		
3130.00	Dienstleistungen Dritter	575.00		800		570.00		
3130.20	Porti	273.35		500				
3132.00	Honorare ext. Berater, Gutachter, Fachexperten	1'001.65		1'500		291.85		
3900.00	IV Material- und Warenbezüge					156.70		
3910.00	IV Dienstleistungen	4'312.45		4'500		4'260.60		
4210.00	Gebühren für Amtshandlungen		400.00		400		415.00	
310	Primarschule	2'248'376.32	909'774.58	2'388'100	853'000	2'066'461.20	862'654.10	
3020.00	Löhne der Lehrkräfte	1'785'861.05		1'881'700		1'673'352.40		
3020.90	Lohnrückvergütungen	-1'504.30				-33'912.90		
3050.00	AG-Beiträge AHV, IV, EO, ALV, VK	110'272.95		126'100		102'838.50		
3052.00	AG-Beiträge an Pensionskassen	208'362.75		215'100		177'560.60		
3053.00	AG-Beiträge an Unfallversicherungen	7'239.80		7'600		6'726.95		
3054.00	AG-Beiträge an Familienzulagekassen	28'196.45		30'100		26'318.35		
3055.00	AG-Beiträge an Krankentaggeldvers.	8'939.80		9'400		8'339.15		
3090.00	Aus- und Weiterbildung des Personals	6'697.70		7'800		17'598.55		
3099.00	Übriger Personalaufwand					113.15		
3103.00	Fachliteratur, Zeitschriften	507.80		600		270.50		
3104.00	Lehrmittel	46'113.21		39'400		57'906.15		
3110.00	Büromöbel und -geräte	267.90		3'700				

Erfolgsrechnung

Konto	Bezeichnung	Rechnung 2016		Budget 2016		Rechnung 2015		Erläuterungen
		Aufwand	Ertrag	Aufwand	Ertrag	Aufwand	Ertrag	
3111.00	Maschinen, Geräte und Fahrzeuge	4'008.01		2'800		6'576.10		
3130.00	Dienstleistungen Dritter	3'220.00				3'076.70		
3132.00	Honorare ext. Berater, Gutachter, Fachexperten	1'277.15		4'200		3'450.40		
3162.00	Raten für operatives Leasing					5'336.30		
3170.00	Reisekosten und Spesen	420.15						
3900.00	IV Material- und Warenbezüge	35'336.20		57'100		7'187.20		
3910.00	IV Dienstleistungen	3'159.70		2'500		3'723.10		
4260.00	Rückerstattungen, Kostenbeteiligungen Dritter		13'151.20				9'675.20	
4631.00	Beiträge von Kantonen und Konkordaten		896'623.38				852'978.90	
320	Oberstufe	1'616'155.45	497'213.06	1'606'900	474'400	1'663'683.54	475'601.49	
3020.00	Löhne der Lehrkräfte	1'165'162.70		1'133'900		1'257'990.25		
3020.90	Lohnrückvergütungen	-3'723.00				-28'002.25		
3049.00	Übrige Zulagen	190.00		600				
3050.00	AG-Beiträge AHV, IV, EO, ALV, VK	70'640.30		76'700		76'946.00		
3052.00	AG-Beiträge an Pensionskassen	132'514.40		132'600		139'063.55		
3053.00	AG-Beiträge an Unfallversicherungen	4'577.05		4'500		4'614.45		
3054.00	AG-Beiträge an Familienzulagekassen	18'315.35		18'200		19'960.25		
3055.00	AG-Beiträge an Krankentaggeldvers.	4'978.10		5'700		5'244.60		
3064.00	Überbrückungsrenten					10'530.00		
3090.00	Aus- und Weiterbildung des Personals	9'592.50		16'600		22'090.60		
3103.00	Fachliteratur, Zeitschriften	209.90		1'000		389.10		
3104.00	Lehrmittel	54'350.80		65'500		66'072.34		
3110.00	Büromöbel und -geräte	22'880.40		11'900		1'770.85		
3111.00	Maschinen, Geräte und Fahrzeuge	5'705.35		5'600		2'181.50		
3130.00	Dienstleistungen Dritter	1'063.00		1'200		1'105.40		
3132.00	Honorare ext. Berater, Gutachter, Fachexperten	1'454.60		4'200		1'590.65		
3162.00	Raten für operatives Leasing					1'203.65		
3170.00	Reisekosten und Spesen	491.90		300		897.20		
3900.00	IV Material- und Warenbezüge	115'556.75		117'400		68'376.75		
3910.00	IV Dienstleistungen	12'195.35		11'000		11'658.65		
4260.00	Rückerstattungen, Kostenbeteiligungen Dritter		10'108.60				1'153.50	
4631.00	Beiträge von Kantonen und Konkordaten		487'104.46		474'400		474'447.99	

Konto	Bezeichnung	Rechnung 2016		Budget 2016		Rechnung 2015		Erläuterungen
		Aufwand	Ertrag	Aufwand	Ertrag	Aufwand	Ertrag	
334	Logopädie	172'740.25		171'300		177'489.30		
3020.00	Löhne der Lehrkräfte	139'573.20		137'000		143'923.45		
3050.00	AG-Beiträge AHV, IV, EO, ALV, VK	8'607.35		9'200		8'821.90		
3052.00	AG-Beiträge an Pensionskassen	20'662.80		20'700		20'148.55		
3053.00	AG-Beiträge an Unfallversicherungen	566.05		600		544.30		
3054.00	AG-Beiträge an Familienzulagekassen	2'198.10		2'200		2'267.60		
3055.00	AG-Beiträge an Krankentaggeldvers.	724.10		700		747.05		
3090.00	Aus- und Weiterbildung des Personals	294.00		300		664.40		
3104.00	Lehrmittel	114.65		600		372.05		
335	Musikschule	956'649.85	631'619.97	1'110'100	686'600	1'080'061.95	677'861.57	
3010.00	Löhne des Verwaltungs- und Betriebspersonals	4'436.00		4'100		4'947.00		
3020.00	Löhne der Lehrkräfte	758'606.00		870'600		863'586.10		Kostenverschiebung zu KST 302
3020.90	Lohnrückvergütungen					-356.65		
3050.00	AG-Beiträge AHV, IV, EO, ALV, VK	46'655.50		57'100		56'514.30		
3052.00	AG-Beiträge an Pensionskassen	90'349.85		98'400		95'875.90		
3053.00	AG-Beiträge an Unfallversicherungen	3'073.85		3'400		3'431.60		
3054.00	AG-Beiträge an Familienzulagekassen	12'005.85		13'600		14'592.80		
3055.00	AG-Beiträge an Krankentaggeldvers.	3'320.40		4'300		3'827.35		
3064.00	Überbrückungsrenten	21'223.20		22'000		19'454.60		
3090.00	Aus- und Weiterbildung des Personals	1'020.80		4'800		1'635.75		
3099.00	Übriger Personalaufwand	650.90		1'700		1'302.50		
3100.00	Büromaterial			2'100		76.20		
3102.00	Drucksachen, Publikationen			800				
3104.00	Lehrmittel	175.00		2'000		733.00		
3110.00	Büromöbel und -geräte	2'396.70		3'200		318.40		
3111.00	Maschinen, Geräte und Fahrzeuge							
3119.00	Übrige nicht aktivierbare Anlagen	5'532.90		5'300		512.05		
3130.00	Dienstleistungen Dritter	1'863.90		2'300		1'645.00		
3130.20	Porti	390.85		800		488.35		
3159.00	Unterhalt übrige mobile Anlagen			6'000		5'558.70		
3162.00	Raten für operatives Leasing	3'332.25				981.15		
3169.00	Übrige Mieten und Benützungskosten	580.00		5'500		1'562.00		

Erfolgsrechnung

Konto	Bezeichnung	Rechnung 2016		Budget 2016		Rechnung 2015		Erläuterungen
		Aufwand	Ertrag	Aufwand	Ertrag	Aufwand	Ertrag	
3170.00	Reisekosten und Spesen	1'035.90		1'800		960.00		
3910.00	IV Dienstleistungen		123'087.50	300	129'600	225.15	121'518.75	
4230.00	Schulgelder		51'137.50		51'700		49'388.00	
4231.00	Kursgelder		457'394.97		505'300		506'954.82	
4631.00	Beiträge von Kantonen und Konkordaten							
340	Kindergarten	424'606.20	237'340.35	434'300	261'700	422'166.25	265'050.10	
3020.00	Löhne der Lehrkräfte	337'784.50		338'700		342'383.50		
3020.90	Lohnrückvergütungen	-582.40				-3'956.75		
3050.00	AG-Beiträge AHV, IV, EO, ALV, VK	20'991.00		22'700		21'393.75		
3052.00	AG-Beiträge an Pensionskassen	37'188.60		38'600		34'510.70		
3053.00	AG-Beiträge an Unfallversicherungen	1'323.80		1'400		1'253.90		
3054.00	AG-Beiträge an Familienzulagekassen	5'360.15		5'400		5'440.90		
3055.00	AG-Beiträge an Krankentaggeldvers.	1'765.40		1'700		1'660.50		
3090.00	Aus- und Weiterbildung des Personals	916.50		1'100		420.00		
3104.00	Lehrmittel	12'824.25		13'500		12'762.40		
3110.00	Büromöbel und -geräte	5'502.35		5'700		688.10		
3111.00	Maschinen, Geräte und Fahrzeuge	209.60		200				
3900.00	IV Material- und Warenbezüge	1'322.45		4'800		5'609.25		
3910.00	IV Dienstleistungen			500				
4260.00	Rückerstattungen, Kostenbeteiligungen Dritter						3'400.00	
4631.00	Beiträge von Kantonen und Konkordaten		237'340.35		261'700		261'650.10	
350	Schuldienste und Diverses	898'938.05	102'736.90	871'400	90'000	884'208.35	87'356.95	
3010.00	Löhne des Verwaltungs- und Betriebspersonals	76'743.95		82'600		83'363.95		
3010.90	Lohnrückvergütungen	-653.25				-4'316.60		
3050.00	AG-Beiträge AHV, IV, EO, ALV, VK	4'473.95		5'600		5'096.10		
3052.00	AG-Beiträge an Pensionskassen	2'805.90		2'900		2'721.20		
3053.00	AG-Beiträge an Unfallversicherungen	218.30		300		301.25		
3054.00	AG-Beiträge an Familienzulagekassen	1'142.70		1'300		1'295.55		
3055.00	AG-Beiträge an Krankentaggeldvers.	384.90		400		437.15		
3104.00	Lehrmittel	8'235.00		7'900		4'132.90		
3105.00	Mittagstisch, Lebensmittel	119'307.60		125'000		108'270.00		
3119.00	Übrige nicht aktivierbare Anlagen	3'161.80		2'000		867.15		

Erfolgsrechnung

Konto	Bezeichnung	Rechnung 2016		Budget 2016		Rechnung 2015		Erläuterungen
		Aufwand	Ertrag	Aufwand	Ertrag	Aufwand	Ertrag	
3130.00	Dienstleistungen Dritter	1'065.20		8'600		6'521.15		
3130.60	Schulibus	117'000.00		120'000		118'560.00		
3132.00	Honorare ext. Berater, Gutachter, Fachexperten			8'000		7'689.00		
3170.00	Reisekosten und Spesen	252.25		300		144.10		
3171.00	Exkursionen, Schulreisen und Lager	51'485.20		39'600		41'118.40		
3630.00	Beiträge an Bund	191.10						
3636.00	Beiträge an private Organisationen ohne Erwerbszweck	513'123.45		466'900		508'007.05		
4260.00	Rückerstattungen, Kostenbeteiligungen Dritter		102'736.90		90'000		87'356.95	
352	Schulzahnpflege	25'150.15		23'000		20'640.00		
3030.00	Temporäre Arbeitskräfte	16'048.95		18'000		16'467.45		
3050.00	AG-Beiträge AHV, IV, EO, ALV, VK	1'427.40		1'200		1'042.10		
3054.00	AG-Beiträge an Familienzulagekassen	364.10		300		244.85		
3132.00	Honorare ext. Berater, Gutachter, Fachexperten	2'295.40		1'500		2'656.90		
3637.00	Beiträge an private Haushalte	5'014.30		2'000		228.70		
395	Kultur	31'252.40		33'600		40'994.35		
3000.20	Sitzungsgelder Kommissionen	3'150.00		3'200		3'360.00		
3050.00	AG-Beiträge AHV, IV, EO, ALV, VK	111.80		200		112.30		
3053.00	AG-Beiträge an Unfallversicherungen					0.50		
3054.00	AG-Beiträge an Familienzulagekassen	28.55		100		28.60		
3055.00	AG-Beiträge an Krankentaggeldvers.					1.55		
3102.00	Drucksachen, Publikationen	5'154.20		4'900		5'816.50		
3130.00	Dienstleistungen Dritter	21'925.85		24'500		30'891.50		
3170.00	Reisekosten und Spesen	882.00		700		783.40		

Erfolgsrechnung

Konto	Bezeichnung	Rechnung 2016		Budget 2016		Rechnung 2015		Erläuterungen
		Aufwand	Ertrag	Aufwand	Ertrag	Aufwand	Ertrag	
40	Abteilung Bau/Planung	1'787'042.56	222'619.20	1'733'100	80'000	1'787'253.20	116'928.85	
402	Verwaltung/Planung	501'223.55	222'619.20	651'900	80'000	647'537.55	116'928.85	
3000.20	Sitzungsgelder Kommissionen	15'540.00		21'000		15'645.00		
3010.00	Löhne des Verwaltungs- und Betriebspersonals	299'192.65		287'700		285'450.00		
3050.00	AG-Beiträge AHV, IV, EO, ALV, VK	22'068.35		19'300		19'027.30		
3052.00	AG-Beiträge an Pensionskassen	36'401.95		38'200		37'730.75		
3053.00	AG-Beiträge an Unfallversicherungen	5'260.05		1'200		5'438.95		
3054.00	AG-Beiträge an Familienzulagekassen	5'822.65		4'600		4'843.20		
3055.00	AG-Beiträge an Krankentaggeldvers.	1'284.10		1'500		1'269.65		
3064.00	Überbrückungsrenten	12'690.00						
3103.00	Fachliteratur, Zeitschriften	1'379.10		1'000		1'328.35		
3130.10	Telefonkosten	412.85		400		364.25		
3131.00	Planungen und Projektierungen Dritter	25'715.10		200'000		84'744.10		
3132.00	Honorare ext. Berater, Gutachter, Fachexperten	71'893.40		74'000		78'518.20		
3170.00	Reisekosten und Spesen	2'414.25		2'000		2'467.80		
3635.00	Beiträge an private Unternehmungen					109'831.00		Nicht realisierte Projekte
3900.00	IV Material- und Warenbezüge					837.90		
3910.00	IV Dienstleistungen	1'149.10		1'000		41.10		
4200.00	Ersatzabgaben		131'328.00					
4210.00	Gebühren für Amtshandlungen		91'291.20					Ersatzabgabe für Parkplätze
430	Ausbau Strassen und Anlagen	1'285'819.01		1'081'200		1'139'715.65		
3300.10	Planmässige Abschreibungen Strassen	1'285'819.01		1'081'200		1'139'715.65		

Erfolgsrechnung

Konto	Bezeichnung	Rechnung 2016		Budget 2016		Rechnung 2015		Erläuterungen
		Aufwand	Ertrag	Aufwand	Ertrag	Aufwand	Ertrag	
50	Abteilung Infrastruktur/Sicherheit	5'026'077.14	1'506'488.51	5'498'200	1'653'900	5'350'364.83	1'375'085.51	
505	Verwaltung	196'279.15		207'000		225'159.55		
3000.20	Sitzungsgelder Kommissionen	1'665.00		2'500		2'145.00		
3010.00	Löhne des Verwaltungs- und Betriebspersonals	126'056.25		128'600		128'417.00		
3050.00	AG-Beiträge AHV, IV, EO, ALV, VK	7'998.85		8'600		7'848.80		
3052.00	AG-Beiträge an Pensionskassen	15'626.30		15'700		15'371.60		
3053.00	AG-Beiträge an Unfallversicherungen	522.25		500		509.80		
3054.00	AG-Beiträge an Familienzulagekassen	2'042.40		2'100		1'996.20		
3055.00	AG-Beiträge an Krankentaggeldvers.	519.55		700		502.15		
3090.00	Aus- und Weiterbildung des Personals	2'730.00		4'100		2'851.40		
3099.00	Übriger Personalaufwand	5'413.70		1'800		4'329.75		
3103.00	Fachliteratur, Zeitschriften	134.00		200		99.00		
3130.00	Dienstleistungen Dritter	8'057.90		18'100		10'314.10		
3130.10	Telefonkosten	608.75		800		625.45		
3132.00	Honore ext. Berater, Gutachter, Fachexperten	23'298.60		20'000		47'385.60		
3170.00	Reisekosten und Spesen	718.45		1'000		1'312.60		
3612.00	Entschädigungen an Gemeinden und Gemeindezweckverbände	887.15		2'300		1'451.10		
510	Polizeiwesen	10'903.05	3'250.00	21'000	4'000	25'467.55	3'450.00	
3101.00	Betriebs-, Verbrauchsmaterial	2'800.65		5'000		17'198.30		
3611.00	Entschädigungen an Kantone und Konkordate	2'651.95		3'000		2'685.95		
3632.00	Beiträge an Gemeinden und Gemeindezweckverbände	5'450.45		13'000		5'583.30		
4120.00	Konzessionen		3'250.00		3'000		3'450.00	
4270.00	Bussen				1'000			
520	Friedhof- und Bestattungswesen	44'804.65	2'467.30	48'700	500	55'322.30	1'150.00	
3120.10	Strom, Heizmaterial, Wasser, Kehrichtabfuhr	1'736.90		3'400		1'871.00		
3130.00	Dienstleistungen Dritter	12'770.25		13'500		21'725.20		
3143.00	Unterhalt übrige Tiefbauten	27'165.00		28'000		26'523.10		

Erfolgsrechnung

Konto	Bezeichnung	Rechnung 2016		Budget 2016		Rechnung 2015		Erläuterungen
		Aufwand	Ertrag	Aufwand	Ertrag	Aufwand	Ertrag	
3144.00	Unterhalt Hochbauten, Gebäude	3'132.50	2'467.30	3'800	500	5'203.00	1'150.00	
4210.00	Gebühren für Amtshandlungen							
525	Feuerschau/Feuerungskontrolle/Brandschutzkontrolle Berg	19'891.90	7'249.10	23'500	18'000	34'601.40	11'894.00	
3130.00	Dienstleistungen Dritter	649.50		1'000		34'601.40		
3612.00	Entschädigungen an Gemeinden und Gemeindezweckverbände	19'242.40		22'500				
4611.00	Entschädigungen von Kantonen und Konkordaten		7'249.10		18'000		11'894.00	
531	Feuerwehr	298'734.25	83'632.00	354'500	89'000	348'304.11	88'364.00	
3010.00	Löhne des Verwaltungs- und Betriebspersonals	111'230.20		124'200		116'719.70		
3050.00	AG-Beiträge AHV, IV, EO, ALV, VK	1'729.60		4'000		1'956.45		
3052.00	AG-Beiträge an Pensionskassen			3'000		2'839.65		
3053.00	AG-Beiträge an Unfallversicherungen	45.00		1'500		59.30		
3054.00	AG-Beiträge an Familienzulagekassen	441.80		500		497.70		
3055.00	AG-Beiträge an Krankentaggeldvers.	44.25		200		98.95		
3090.00	Aus- und Weiterbildung des Personals	10'440.40		25'400		22'282.65		
3099.00	Übriger Personalaufwand	15'098.30		20'000		20'597.20		
3100.00	Büromaterial	848.05		1'000		198.80		
3101.00	Betriebs-, Verbrauchsmaterial	43'473.95		41'700		27'154.50		
3103.00	Fachliteratur, Zeitschriften	1'050.00		1'200		1'302.00		
3111.00	Maschinen, Geräte und Fahrzeuge	23'549.15		28'200		17'693.00		
3112.00	Kleider, Wäsche, Vorhänge	33'025.60		39'100		73'446.45		
3120.10	Strom, Heizmaterial, Wasser, Kehrrichtabfuhr	4'869.15		8'000		6'444.50		
3130.00	Dienstleistungen Dritter			300		91.80		
3130.10	Telefonkosten	10'828.05		12'100		11'744.41		
3144.00	Unterhalt Hochbauten, Gebäude	2'048.00		5'000		1'801.30		
3151.00	Unterhalt Maschinen, Geräte, Fahrzeuge	32'472.95		30'500		35'933.55		
3160.00	Miete und Pacht Liegenschaften	1'800.00		1'800		1'800.00		
3170.00	Reisekosten und Spesen			2'500				
3636.00	Beiträge an private Organisationen ohne Erwerbszweck	3'920.00		2'700		3'788.00		
3910.00	IV Dienstleistungen	1'819.80		1'600		1'854.20		

Erfolgsrechnung

Konto	Bezeichnung	Rechnung 2016		Budget 2016		Rechnung 2015		Erläuterungen
		Aufwand	Ertrag	Aufwand	Ertrag	Aufwand	Ertrag	
4200.00	Ersatzabgaben		71'600.00		79'000		75'410.00	
4631.00	Beiträge von Kantonen und Konkordaten		12'032.00		10'000		12'954.00	
545	Schiessanlagen	23'809.60		11'900		7'417.20		
3300.30	Planmässige Abschreibungen Tiefbauten	13'304.00		300		300.00		
3612.00	Entschädigungen an Gemeinden und Gemeindezweckverbände	10'505.60		11'600		7'117.20		
550	Zivilschutz	2'705.15		25'000				
3144.00	Unterhalt Hochbauten, Gebäude	2'705.15		25'000				
555	Energieförderung	1'450.00	5'122.00	3'600	1'500	3'238.50	5'269.35	
3130.00	Dienstleistungen Dritter			1'200		3'088.50		
3132.00	Honore ext. Berater, Gutachter, Fachexperten	1'450.00		2'400		150.00		
4699.00	Rückverteilung		5'122.00		1'500		5'269.35	
560	Bojenfeld	38'988.50	42'786.90	43'200	41'700	18'631.80	38'309.00	
3010.00	Löhne des Verwaltungs- und Betriebspersonals	1'600.00		1'600		1'600.00		
3101.00	Betriebs-, Verbrauchsmaterial			2'000		531.95		
3120.00	Ver- und Entsorgung	198.60		500		60.50		
3120.10	Strom, Heizmaterial, Wasser, Kehrlichtabfuhr	190.95		500		18'853.00		
3130.00	Dienstleistungen Dritter	16'671.75		16'600		-5'002.20		
3149.00	Unterhalt übrige Sachanlagen	90.20		1'000		2'588.55		
3300.30	Planmässige Abschreibungen Tiefbauten	20'237.00		21'000			38'309.00	
4240.00	Benützungsgebühren und Dienstleistungen		42'786.90		41'700			
565	Holzschnitzheizungsanlage	206'151.83	206'151.83	349'900	349'900	162'076.98	162'076.98	
3010.00	Löhne des Verwaltungs- und Betriebspersonals	10'890.00		10'900		10'890.00		
3050.00	AG-Beiträge AHV, IV, EO, ALV, VK	730.00		700		730.00		
3052.00	AG-Beiträge an Pensionskassen	327.00		300		327.00		
3053.00	AG-Beiträge an Unfallversicherungen	44.00		100		44.00		
3054.00	AG-Beiträge an Familienzulagekassen	174.00		200		174.00		

Erfolgsrechnung

Konto	Bezeichnung	Rechnung 2016		Budget 2016		Rechnung 2015		Erläuterungen
		Aufwand	Ertrag	Aufwand	Ertrag	Aufwand	Ertrag	
3055.00	AG-Beiträge an Krankentaggeldvers.	54.00		100		54.00		
3101.00	Betriebs-, Verbrauchsmaterial			5'000				
3120.00	Ver- und Entsorgung	70'935.51		133'000		12'235.23		Zu hoch budgetiert
3120.10	Strom, Heizmaterial, Wasser, Kehrichtabfuhr			8'000				
3130.00	Dienstleistungen Dritter	3'044.16		5'000		1'887.50		
3132.00	Honorare ext. Berater, Gutachter, Fachexperten			5'000				
3134.00	Sachversicherungsprämien	1'375.00		1'800				
3144.00	Unterhalt Hochbauten, Gebäude			5'000				
3151.00	Unterhalt Maschinen, Geräte, Fahrzeuge	9'571.25		11'500				
3300.40	Planmässige Abschreibungen Hochbauten	88'275.08		163'300		91'083.48		Verrechnung der Anschlussgebühren
3510.00	Einlagen in Spezialfinanzierungen EK	20'731.83				39'149.77		Ertragsüberschuss 2016
3940.00	IV kalk. Zinsen und Finanzaufwand					5'502.00		Alle Erträge sind MWST-Pflichtig
4240.30	Ertrag Holzsplitzelheizung (ohne MWST)		206'151.83				162'076.98	
4240.40	Ertrag Holzsplitzelheizung (mit MWST)							
4510.00	Entnahmen aus Spezialfinanzierungen des EK							
570	Seebad Rossblatten	103'672.20	9'940.00	100'700	9'000	75'619.92	10'137.00	
3010.00	Löhne des Verwaltungs- und Betriebspersonals	37'200.00		37'400		37'200.00		
3050.00	AG-Beiträge AHV, IV, EO, ALV, VK	2'331.00		2'500		2'340.30		
3052.00	AG-Beiträge an Pensionskassen	5'133.60		5'200		4'994.10		
3053.00	AG-Beiträge an Unfallversicherungen	153.30		100		153.30		
3054.00	AG-Beiträge an Familienzulagekassen	595.20		600		595.20		
3055.00	AG-Beiträge an Krankentaggeldvers.	150.90		200		150.90		
3090.00	Aus- und Weiterbildung des Personals			1'500		920.00		
3101.00	Betriebs-, Verbrauchsmaterial	4'313.45		3'000		7'147.20		
3111.00	Maschinen, Geräte und Fahrzeuge	3'687.05		4'400		2'528.55		
3120.10	Strom, Heizmaterial, Wasser, Kehrichtabfuhr	4'042.95		5'900		5'433.80		
3130.00	Dienstleistungen Dritter	1'166.55		1'200		1'712.15		
3130.10	Telefonkosten	426.15		500		481.37		
3144.00	Unterhalt Hochbauten, Gebäude	43'494.35		35'500		11'363.25		
3151.00	Unterhalt Maschinen, Geräte, Fahrzeuge	857.70		1'500		398.80		
3160.00	Miete und Pacht Liegenschaften	120.00		1'200		120.00		
3170.00	Reisekosten und Spesen					81.00		
4240.00	Benützungsggebühren und Dienstleistungen		9'940.00		9'000		10'137.00	

Erfolgsrechnung

Konto	Bezeichnung	Rechnung 2016		Budget 2016		Rechnung 2015		Erläuterungen
		Aufwand	Ertrag	Aufwand	Ertrag	Aufwand	Ertrag	
575	Gemeindeführungsstab	1'202.25	3'500.00	4'500	3'500	2'897.05	3'500.00	
3000.20	Sitzungsgelder Kommissionen	840.00		2'500				
3050.00	AG-Beiträge AHV, IV, EO, ALV, VK	45.95						
3052.00	AG-Beiträge an Pensionskassen	42.90						
3053.00	AG-Beiträge an Unfallversicherungen	1.20						
3054.00	AG-Beiträge an Familienzulagekassen	11.90						
3055.00	AG-Beiträge an Krankentaggeldvers.	1.10						
3110.00	Büromöbel und -geräte			1'500				
3130.00	Dienstleistungen Dritter	259.20		300		150.00		
3130.10	Telefonkosten			200				
3143.00	Unterhalt übrige Tiefbauten					980.20		
3150.00	Unterhalt Büromöbel und -geräte					1'766.85		
4631.00	Beiträge von Kantonen und Konkordaten		3'500.00		3'500		3'500.00	
580	Werkhof	442'045.05	6'160.70	431'400	15'000	388'288.26	5'865.70	
3010.00	Löhne des Verwaltungs- und Betriebspersonals	226'193.10		225'000		228'292.75		
3050.00	AG-Beiträge AHV, IV, EO, ALV, VK	12'713.25		15'000		14'259.00		
3052.00	AG-Beiträge an Pensionskassen	23'246.60		25'800		24'975.65		
3053.00	AG-Beiträge an Unfallversicherungen	4'038.50		900		5'594.30		
3054.00	AG-Beiträge an Familienzulagekassen	3'245.65		3'600		3'673.55		
3055.00	AG-Beiträge an Krankentaggeldvers.	815.50		1'100		875.75		
3101.00	Betriebs-, Verbrauchsmaterial	23'324.00		23'900		9'908.80		
3111.00	Maschinen, Geräte und Fahrzeuge	16'697.25		12'100		1'675.70		
3112.00	Kleider, Wäsche, Vorhänge	1'693.20		2'100		1'680.20		
3119.00	Übrige nicht aktivierbare Anlagen	32'955.15		35'500		4'676.15		
3120.00	Ver- und Entsorgung	372.00		9'600		1'756.00		
3120.10	Strom, Heizmaterial, Wasser, Kehrichtabfuhr	1'625.95		2'100		1'571.00		
3130.00	Dienstleistungen Dritter	18'007.40		2'000		11'740.10		
3130.10	Telefonkosten	2'559.20		5'000		2'490.66		
3137.00	Steuern und Abgaben	4'259.00		4'200		4'188.00		
3144.00	Unterhalt Hochbauten, Gebäude	752.20		5'000		1'354.65		
3151.00	Unterhalt Maschinen, Geräte, Fahrzeuge	16'648.15		15'500		10'228.40		
3160.00	Miete und Pacht Liegenschaften	30'398.95		20'500		27'247.60		

Erfolgsrechnung

Konto	Bezeichnung	Rechnung 2016		Budget 2016		Rechnung 2015		Erläuterungen
		Aufwand	Ertrag	Aufwand	Ertrag	Aufwand	Ertrag	
3300.60	Planmässige Abschreibungen Mobilien	22'500.00	6'160.70	22'500	15'000	32'100.00	5'865.70	
4250.00	Verkäufe							
583	Entwässerung	634'377.31	634'377.31	662'400	662'400	630'468.43	630'468.43	
3010.00	Löhne des Verwaltungs- und Betriebspersonals	15'596.75		15'600		15'818.00		
3050.00	AG-Beiträge AHV, IV, EO, ALV, VK	1'035.40		1'000		1'060.00		
3052.00	AG-Beiträge an Pensionskassen	1'965.95		2'000		2'074.00		
3053.00	AG-Beiträge an Unfallversicherungen	150.35		100		63.00		
3054.00	AG-Beiträge an Familienzulagekassen	235.00		200		253.00		
3055.00	AG-Beiträge an Krankentaggeldvers.	60.15		100		79.00		
3120.10	Strom, Heizmaterial, Wasser, Kehrichtabfuhr	724.85		700		247.75		
3130.00	Dienstleistungen Dritter	47'661.90				16'696.80		
3131.00	Planungen und Projektierungen Dritter	67'725.25		75'000		96'725.50		
3137.10	Pauschalsteuer	14'835.56		15'800		15'276.73		
3142.00	Unterhalt Wasserbau	17'114.50		5'000		125.00		
3143.00	Unterhalt übrige Tiefbauten	196'961.20		205'000		220'424.75		
3300.20	Planmässige Abschreibungen Wasserbau	5'800.00		5'800		6'500.00		
3300.30	Planmässige Abschreibungen Tiefbauten	42'347.50		31'100		38'043.30		
3614.00	Entschädigungen an öffentliche Unternehmen	222'162.95		233'000		217'081.60		
4240.20	Betriebsgebühren Kanalisation (mit MWST)		424'012.12		420'000		427'926.25	
4510.00	Entnahmen aus Spezialfinanzierungen des EK		210'365.19		242'400		199'664.18	
4940.00	Kalk. Zinsen und Finanzaufwand						2'878.00	
584	Abfallbewirtschaftung	165'857.05		218'300		216'591.05		
3010.00	Löhne des Verwaltungs- und Betriebspersonals	70'845.50		68'600		68'853.00		
3050.00	AG-Beiträge AHV, IV, EO, ALV, VK	4'439.15		4'600		4'613.00		
3052.00	AG-Beiträge an Pensionskassen	7'935.85		7'900		7'955.00		
3053.00	AG-Beiträge an Unfallversicherungen	1'400.70		300		275.00		
3054.00	AG-Beiträge an Familienzulagekassen	1'134.10		1'100		1'102.00		
3055.00	AG-Beiträge an Krankentaggeldvers.	282.15		400		344.00		
3101.00	Betriebs-, Verbrauchsmaterial	1'435.85		1'600		1'777.70		
3111.00	Maschinen, Geräte und Fahrzeuge	6'700.65		5'800		6'500.40		
3120.10	Strom, Heizmaterial, Wasser, Kehrichtabfuhr			7'500		1'427.80		

Erfolgsrechnung

Konto	Bezeichnung	Rechnung 2016		Budget 2016		Rechnung 2015		Erläuterungen
		Aufwand	Ertrag	Aufwand	Ertrag	Aufwand	Ertrag	
3130.00	Dienstleistungen Dritter	8'539.05		7'100		7'290.00		
3614.00	Entschädigungen an öffentliche Unternehmungen	51'184.70		100'000		105'390.65		Einsparungen durch grössere Kehrichtmengen und tieferen Transportpreisen
3631.00	Beiträge an Kantone und Konkordate	603.35		2'000		364.50		
3632.00	Beiträge an Gemeinden und Gemeindezweckverbände	11'356.00		11'400		10'698.00		
585	Unterhalt Strassen und Anlagen	619'985.90	13'736.45	736'500	8'000	694'483.80	14'327.15	
3101.00	Betriebs-, Verbrauchsmaterial	15'034.70		26'200		36'325.45		
3119.00	Übrige nicht aktivierbare Anlagen	35'923.25		45'000		6'245.75		
3120.10	Strom, Heizmaterial, Wasser, Kehrichtabfuhr	5'768.05		7'200		36'595.45		
3130.00	Dienstleistungen Dritter	44'200.30		71'300		59'491.30		
3130.50	Schneeräumung	3'019.25		2'000		16'290.50		
3140.00	Unterhalt an Grundstücken	135'460.25		168'000		163'738.90		
3141.00	Unterhalt Strassen	3'981.00		5'000		26'851.80		
3143.00	Unterhalt übrige Tiefbauten	4'283.95		4'500		6'487.40		
3144.00	Unterhalt Hochbauten, Gebäude	1'262.85		1'200		1'262.85		
3160.00	Miete und Pacht Liegenschaften	217'169.05		247'800		237'926.60		
3300.10	Planmässige Abschreibungen Strassen	60'215.45		64'800		44'200.00		
3300.40	Planmässige Abschreibungen Hochbauten	93'667.80		93'500		59'067.80		
3632.00	Beiträge an Gemeinden und Gemeindezweckverbände		13'736.45		8'000		14'327.15	
4611.00	Entschädigungen von Kantonen und Konkordaten							
590	Liegenschaft Dorfstrasse 4 (FV)	33'004.50	162'925.50	33'000	155'400	23'935.50	109'841.35	
3101.00	Betriebs-, Verbrauchsmaterial	5'054.50		1'000		1'382.70		
3120.00	Ver- und Entsorgung	12'932.95		7'500		14'059.85		
3120.10	Strom, Heizmaterial, Wasser, Kehrichtabfuhr	2'219.40		16'300		2'055.55		
3134.00	Sachversicherungsprämien	10'397.65		2'800		4'037.40		
3144.00	Unterhalt Hochbauten, Gebäude	2'400.00		3'000		2'400.00		
3160.00	Miete und Pacht Liegenschaften		32'365.50		25'300		23'151.35	
4260.00	Rückerstattungen, Kostenbeteiligungen Dritter							

Erfolgsrechnung

Konto	Bezeichnung	Rechnung 2016		Budget 2016		Rechnung 2015		Erläuterungen
		Aufwand	Ertrag	Aufwand	Ertrag	Aufwand	Ertrag	
4430.00	Pacht- und Mietzinse Liegenschaften FV		130'560.00		130'100		86'690.00	Siehe Konto 4470.00
4470.00	Pacht- und Mietzinse Liegenschaften VV							Neu im Finanzvermögen, Konto 4430.00
591	Gemeindeverwaltungsgebäude	1'002'061.90	5'899.17	945'400	7'000	1'153'134.58	4'602.60	
3101.00	Betriebs-, Verbrauchsmaterial	645.35		10'000		3'439.35		
3111.00	Maschinen, Geräte und Fahrzeuge			3'500		19'447.95		
3120.10	Strom, Heizmaterial, Wasser, Kehrrichtabfuhr	35'975.50		38'200		37'127.70		
3134.00	Sachversicherungsprämien	5'165.65		3'200		4'625.00		
3144.00	Unterhalt Hochbauten, Gebäude	25'975.40		13'700		16'982.70		
3300.40	Planmässige Abschreibungen Hochbauten	934'300.00		876'800		1'071'511.88		
4240.00	Benützungsgebühren und Dienstleistungen		5'899.17		7'000		4'602.60	
592	Liegenschaft Hospental	98'392.90	87'808.70	118'300	100'000	122'977.71	102'311.50	
3010.00	Löhne des Verwaltungs- und Betriebspersonals	38'118.85		41'000		41'643.30		
3050.00	AG-Beiträge AHV, IV, EO, ALV, VK	1'912.80		2'800		1'531.95		
3052.00	AG-Beiträge an Pensionskassen	3'122.15		3'100		2'427.45		
3053.00	AG-Beiträge an Unfallversicherungen	134.15		200		108.00		
3054.00	AG-Beiträge an Familienzulagekassen	488.90		700		389.85		
3055.00	AG-Beiträge an Krankentaggeldvers.	186.95		200		153.50		
3101.00	Betriebs-, Verbrauchsmaterial	3'792.95		3'500				
3111.00	Maschinen, Geräte und Fahrzeuge	2'796.20		7'500		1'783.35		
3120.00	Ver- und Entsorgung	91.70		500				
3120.10	Strom, Heizmaterial, Wasser, Kehrrichtabfuhr	14'336.45		20'700		13'417.60		
3130.00	Dienstleistungen Dritter	5'748.60		6'600		21'284.90		
3130.10	Telefonkosten	593.45		800		532.36		
3134.00	Sachversicherungsprämien	1'147.80		1'100				
3137.00	Steuern und Abgaben	-3'004.35		4'500		43.75		
3144.00	Unterhalt Hochbauten, Gebäude	9'449.10		6'000		21'653.45		
3151.00	Unterhalt Maschinen, Geräte, Fahrzeuge	5'729.65		5'100		4'096.40		
3160.00	Miete und Pacht Liegenschaften	13'535.70		14'000		13'726.20		
3170.00	Reisekosten und Spesen	211.85				185.65		
4240.00	Benützungsgebühren und Dienstleistungen				100'000		88'326.40	Neu im Finanzvermögen, Konto 4430.00

Erfolgsrechnung

Konto	Bezeichnung	Rechnung 2016		Budget 2016		Rechnung 2015		Erläuterungen
		Aufwand	Ertrag	Aufwand	Ertrag	Aufwand	Ertrag	
4260.00	Rückerstattungen, Kostenbeteiligungen Dritter		414.20					
4430.00	Pacht- und Mietzinse Liegenschaften FV		87'394.50				13'985.10	Siehe Konto 4240.00
593	Schulhäuser	1'013'243.75	67'551.20	1'064'300	64'800	1'096'534.74	69'675.25	
3010.00	Löhne des Verwaltungs- und Betriebspersonals	456'899.95		457'700		447'220.55		
3010.90	Lohnrückvergütungen	-16'614.45				-2'664.75		
3050.00	AG-Beiträge AHV, IV, EO, ALV, VK	29'998.20		30'700		27'984.20		
3052.00	AG-Beiträge an Pensionskassen	56'922.60		55'000		45'102.75		
3053.00	AG-Beiträge an Unfallversicherungen	1'929.20		1'800		1'846.45		
3054.00	AG-Beiträge an Familienzulagekassen	7'672.30		7'300		7'155.30		
3055.00	AG-Beiträge an Krankentaggeldvers.	2'213.95		2'300		2'061.00		
3090.00	Aus- und Weiterbildung des Personals					1'068.60		
3099.00	Übriger Personalaufwand	2'638.85		600		2'041.25		
3100.00	Büromaterial	68.25		1'000		414.80		
3101.00	Betriebs-, Verbrauchsmaterial	41'048.00		53'400		47'419.95		
3106.00	Medizinisches Material	675.50		2'500		853.25		
3111.00	Maschinen, Geräte und Fahrzeuge	26'841.35		33'200		1'604.10		
3120.00	Ver- und Entsorgung	435.30		2'500		224.00		
3120.10	Strom, Heizmaterial, Wasser, Kehrrichtabfuhr	183'235.90		190'900		214'527.50		
3130.00	Dienstleistungen Dritter	8'259.10		10'700		9'810.65		
3130.10	Telefonkosten	998.95		1'000		926.09		
3130.20	Porti	17.00		200		30.00		
3143.00	Unterhalt übrige Tiefbauten	1'706.05		7'000		5'265.00		
3144.00	Unterhalt Hochbauten, Gebäude	56'934.50		47'800		134'892.95		
3151.00	Unterhalt Maschinen, Geräte, Fahrzeuge	24'770.05		25'100		27'370.75		
3161.00	Mieten, Benützungskosten Anlagen	5'118.10		6'000		3'538.10		
3170.00	Reisekosten und Spesen	573.20				103.60		
3300.30	Planmässige Abschreibungen Tiefbauten			3'700				
3300.40	Planmässige Abschreibungen Hochbauten	120'901.90		123'900		117'738.65		
4260.00	Rückerstattungen, Kostenbeteiligungen Dritter		62'400.00		61'800		509.00	
4470.00	Pacht- und Mietzinse Liegenschaften VV		5'151.20		3'000		62'400.00	
4472.00	Vergütung für Benützungen Liegenschaften VV						6'766.25	

Konto	Bezeichnung	Rechnung 2016		Budget 2016		Rechnung 2015		Erläuterungen
		Aufwand	Ertrag	Aufwand	Ertrag	Aufwand	Ertrag	
594	Gemeindesaal	24'392.35		28'300		35'772.50		
3010.00	Löhne des Verwaltungs- und Betriebspersonals	9'634.50		16'300		15'545.65		
3050.00	AG-Beiträge AHV, IV, EO, ALV, VK	414.10		1'100		990.60		
3052.00	AG-Beiträge an Pensionskassen			400		91.00		
3053.00	AG-Beiträge an Unfallversicherungen	11.20		100		31.70		
3054.00	AG-Beiträge an Familienzulagekassen	105.75		300		248.30		
3055.00	AG-Beiträge an Krankentaggeldvers.	26.85		100		46.90		
3111.00	Maschinen, Geräte und Fahrzeuge	554.50		1'500		9'248.35		
3120.10	Strom, Heizmaterial, Wasser, Kehrichtabfuhr			2'000				
3144.00	Unterhalt Hochbauten, Gebäude	11'796.85		3'500		4'969.85		
3151.00	Unterhalt Maschinen, Geräte, Fahrzeuge	1'848.60		3'000		4'600.15		
595	Übrige Liegenschaften	23'739.75	105'250.35	39'500	65'500	22'357.55	84'503.20	
3120.10	Strom, Heizmaterial, Wasser, Kehrichtabfuhr	5'616.65		11'300		7'129.00		
3130.00	Dienstleistungen Dritter	1'548.90		1'200		943.70		
3130.10	Telefonkosten	637.10		300		528.10		
3134.00	Sachversicherungsprämien	1'292.50		1'400		1'378.15		
3144.00	Unterhalt Hochbauten, Gebäude	14'644.60		23'300		11'878.60		
3160.00	Miete und Pacht Liegenschaften		53'640.00	2'000		500.00	54'070.00	Dorfstrasse 6, neu im Finanzvermögen
4430.00	Pacht- und Mietzinse Liegenschaften VV		51'610.35		65'500		30'433.20	
596	Liegenschaft Dorfstr. 21 (FV)	20'384.15	58'680.00	27'300	58'700	7'084.35	29'340.00	
3101.00	Betriebs-, Verbrauchsmaterial			2'000				
3120.10	Strom, Heizmaterial, Wasser, Kehrichtabfuhr	9'312.35		8'500		2'734.30		
3134.00	Sachversicherungsprämien	968.75		800				
3144.00	Unterhalt Hochbauten, Gebäude					2'929.60		
3151.00	Unterhalt Maschinen, Geräte, Fahrzeuge	2'462.50		3'500		199.60		
3430.00	Baulicher Unterhalt Liegenschaften FV	7'640.55		12'500		1'220.85		
4430.00	Pacht- und Mietzinse Liegenschaften FV		58'680.00		58'700		29'340.00	

Erfolgsrechnung

Konto	Bezeichnung	Rechnung 2016		Budget 2016		Rechnung 2015		Erläuterungen
		Aufwand	Ertrag	Aufwand	Ertrag	Aufwand	Ertrag	
60	Abteilung Soziales/Gesundheit	2'473'749.15	229'704.56	2'661'900	238'000	2'476'832.75	281'805.60	
601	Verwaltung	110'518.40		105'000		101'420.25		
3010.00	Löhne des Verwaltungs- und Betriebspersonals	80'735.35		82'100		81'900.00		
3050.00	AG-Beiträge AHV, IV, EO, ALV, VK	6'617.20		5'500		5'152.70		
3052.00	AG-Beiträge an Pensionskassen	8'521.75		12'100		11'679.35		
3053.00	AG-Beiträge an Unfallversicherungen	321.40		300		338.75		
3054.00	AG-Beiträge an Familienzulagekassen	1'784.50		1'300		1'310.40		
3055.00	AG-Beiträge an Krankentaggeldvers.	408.75		400		428.90		
3064.00	Überbrückungsrenten	8'883.00						
3090.00	Aus- und Weiterbildung des Personals	2'600.00		500				
3103.00	Fachliteratur, Zeitschriften	255.95		300		296.95		
3132.00	Honorare ext. Berater, Gutachter, Fachexperten	233.70		2'000				
3170.00	Reisekosten und Spesen	156.80		500		313.20		
607	Schul- und Jugendsozialarbeit	58'282.35		58'700		59'750.25		
3010.00	Löhne des Verwaltungs- und Betriebspersonals	47'450.00		47'000		48'282.50		
3050.00	AG-Beiträge AHV, IV, EO, ALV, VK	2'973.65		3'200		3'037.25		
3052.00	AG-Beiträge an Pensionskassen	4'413.00		4'400		4'249.65		
3053.00	AG-Beiträge an Unfallversicherungen	195.60		200		199.05		
3054.00	AG-Beiträge an Familienzulagekassen	759.20		800		772.50		
3055.00	AG-Beiträge an Krankentaggeldvers.	250.20		200		254.55		
3090.00	Aus- und Weiterbildung des Personals	660.00		1'200		1'653.00		
3103.00	Fachliteratur, Zeitschriften	113.30		1'000		324.75		
3170.00	Reisekosten und Spesen	1'467.40		700		977.00		
610	Sozialdienst	93'155.70		94'000		85'159.50		
3130.00	Dienstleistungen Dritter	6'208.35		3'900		3'111.95		
3631.00	Beiträge an Kantone und Konkordate	76'178.55		63'000		66'277.15		
3636.00	Beiträge an private Organisationen ohne Erwerbszweck	10'768.80		27'100		15'770.40		

Erfolgsrechnung

Konto	Bezeichnung	Rechnung 2016		Budget 2016		Rechnung 2015		Erläuterungen
		Aufwand	Ertrag	Aufwand	Ertrag	Aufwand	Ertrag	
611	Sozialhilfe	564'929.80	220'376.60	667'000	231'000	617'913.85	242'841.90	
3637.00	Beiträge an private Haushalte	564'929.80		667'000		617'913.85		
4260.00	Rückerstattungen, Kostenbeteiligungen Dritter		220'376.60		231'000		242'841.90	
612	Alter	16'186.00		22'400		17'769.60		
3636.00	Beiträge an private Organisationen ohne Erwerbszweck	16'186.00		22'400		17'769.60		
625	Kind und Familie	153'312.05		139'100		141'275.35		
3635.00	Beiträge an private Unternehmungen	10'000.00		7'000		8'800.00		
3636.00	Beiträge an private Organisationen ohne Erwerbszweck	29'324.50		29'100		29'631.05		
3637.00	Beiträge an private Haushalte	113'987.55		103'000		102'844.30		
650	Alimentenbevorschussung und -inkasso	16'277.35	9'327.96	38'100	7'000	28'541.40	6'829.70	
3636.00	Beiträge an private Organisationen ohne Erwerbszweck	12'305.35		20'100		15'480.40		
3637.00	Beiträge an private Haushalte	3'972.00		18'000		13'061.00		
4260.00	Rückerstattungen, Kostenbeteiligungen Dritter		9'327.96		7'000		6'829.70	
660	Jugend	59'032.50		62'300		54'105.50		
3000.20	Sitzungsgelder Kommissionen	2'205.00		3'500		1'575.00		
3010.00	Löhne des Verwaltungs- und Betriebspersonals	44'362.75		45'800		42'974.50		
3050.00	AG-Beiträge AHV, IV, EO, ALV, VK	2'838.00		2'900		2'657.55		
3052.00	AG-Beiträge an Pensionskassen	4'431.00		4'100		4'014.20		
3053.00	AG-Beiträge an Unfallversicherungen	169.45		200		164.85		
3054.00	AG-Beiträge an Familienzulagekassen	724.40		700		675.90		
3055.00	AG-Beiträge an Krankentaggeldvers.	176.40		200		171.60		
3090.00	Aus- und Weiterbildung des Personals			500				
3101.00	Betriebs-, Verbrauchsmaterial	1'490.05		2'000		738.30		

	Rechnung 2016		Budget 2016		Rechnung 2015	
	Aufwand	Ertrag	Aufwand	Ertrag	Aufwand	Ertrag
10 Abteilung Präsidiales	2'150'373.26	709'405.23	2'132'200	687'900	2'268'463.22	619'270.79
20 Abteilung Finanzen	4'733'869.80	18'881'694.18	5'331'600	18'954'100	5'192'443.20	21'879'554.82
30 Abteilung Bildung/Kultur	7'342'299.42	2'419'336.41	7'495'500	2'366'100	7'186'513.38	2'434'417.31
40 Abteilung Bau/Planung	1'787'042.56	222'619.20	1'733'100	80'000	1'787'253.20	116'928.85
50 Abteilung Infrastruktur/Sicherheit	5'026'077.14	1'506'488.51	5'498'200	1'653'900	5'350'364.83	1'375'085.51
60 Abteilung Soziales/Gesundheit	2'473'749.15	229'704.56	2'661'900	238'000	2'476'832.75	281'805.60
Total Erfolgsrechnung	23'513'411.33	23'969'248.09	24'852'500	23'980'000	24'261'870.58	26'707'062.88
Mehrertrag	455'836.76				2'445'192.30	
Mehraufwand				872'500		

Investitionsrechnung

	Rechnung 2016		Budget 2016		Rechnung 2015	
	Ausgaben	Einnahmen	Ausgaben	Einnahmen	Ausgaben	Einnahmen
40 Abteilung Bau/Planung	5'656'697.45	50'000.00	7'500'000	0	3'432'692.10	0.00
430 Ausbau Strassen und Anlagen	5'656'697.45	50'000.00	7'500'000	0	3'432'692.10	0.00
50115 Sanierung Dorfstrasse (Dorfzentrum)	19'348.45	0.00	0	0	246'276.45	0.00
50116 Oberdorfstrasse, Gemeindeanteil	2'819'324.76	50'000.00	7'500'000	0	2'689'515.65	0.00
50116.3 Oberdorfstrasse, Perimeteranteil 55%	2'818'024.24	0.00	0	0	496'900.00	0.00
50 Abteilung Infrastruktur/Sicherheit	931'113.03	416'425.25	480'000	120'000	2'849'341.71	458'533.10
531 Feuerwehr	295'492.00	0.00	270'000	0	0.00	0.00
50324 Tanklöschfahrzeug	295'492.00	0.00	270'000	0	0.00	0.00
545 Schiessanlagen	10'704.00	0.00	0	0	0.00	0.00
50118 Sanierung Kugelfang Büel	10'704.00	0.00	0	0	0.00	0.00
560 Bojenfeld	194'824.00	15'487.00	210'000	0	24'988.55	0.00
50323 Bojenfeld, Ersatzvornahme Bojensteine	194'824.00	15'487.00	210'000	0	24'988.55	0.00
565 Holzschnitzelheizungsanlage	51'275.08	0.00	0	0	253'959.88	359'676.40
50314 Holzschnitzelheizungsanlage	51'275.08	0.00	0	0	253'959.88	359'676.40
583 Entwässerung	0.00	87'558.25	0	120'000	0.00	98'856.70
50119 Entwässerung: Anschlussgebühren	0.00	87'558.25	0	120'000	0.00	98'856.70
585 Unterhalt Strassen und Anlagen	215'536.05	0.00	650'000	0	2'650.15	0.00
50120 Sanierung Bahnhofstrasse (2. Etappe)	12'320.60	0.00	400'000	0	2'650.15	0.00
50313 Ausbau Sportanlage Lienisberg	203'215.45	0.00	250'000	0	0.00	0.00
590 Liegenschaft Dorfstrasse 4 (FV)	0.00	0.00	0	0	892'592.60	0.00
50317 Liegenschaft Dorfstr. 4: Renovation Gebäude	0.00	0.00	0	0	533'620.25	0.00
50318 Liegenschaft Dorfstr. 4: Lifteinbau	0.00	0.00	0	0	358'972.35	0.00
591 Gemeindeverwaltungsgebäude	0.00	300'000.00	-650'000	0	1'335'511.88	0.00
50312 Verwaltungsgebäude	0.00	300'000.00	-650'000	0	1'335'511.88	0.00
593 Schulhäuser	163'281.90	13'380.00	0	0	339'638.65	0.00
50319 Anschlussgebühren Holzschnitzelheizung für Schulliegenschaften	0.00	0.00	0	0	151'524.00	0.00
50320 Leitungsbau von Schulhauswand bis Zentrale	29'754.75	0.00	0	0	65'887.15	0.00
50321 Sanierung Regulierung Wärmeverteilung Oberstufenschulhaus	131'135.55	0.00	0	0	0.00	0.00
50322 Turnhalle Oeltrotte: Gesamtsanierung Flachdach inkl. Spenglerarbeiten	2'391.60	13'380.00	0	0	122'227.50	0.00
Zusammenstellung der Investitionsrechnung						
40 Abteilung Bau/Planung	5'656'697.45	50'000.00	7'500'000	0	3'432'692.10	0.00
50 Abteilung Infrastruktur/Sicherheit	931'113.03	416'425.25	480'000	120'000	2'849'341.71	458'533.10
Total Investitionsrechnung	6'587'810.48	466'425.25	7'980'000	120'000	6'282'033.81	458'533.10

Bilanz per 31. Dezember

	31.12.2016	31.12.2015
1 Aktiven	55'965'385.08	51'170'764.52
10 Finanzvermögen	27'021'868.84	25'537'764.52
100 Flüssige Mittel und kurzfristige Geldanlagen	1'426'570.76	1'033'364.98
1000 Kasse	3'048.60	2'423.90
1001 Post	585'009.32	51'944.83
1002 Bank	838'039.44	978'523.25
1003 Kurzfristige Geldmarktanlagen	473.40	473.00
101 Forderungen	5'526'497.86	4'420'628.72
1010 Forderungen aus Lieferungen und Leistungen gegenüber Dritten	223'201.50	659'327.70
1012 Steuerforderungen	3'340'831.50	2'100'673.07
1015 Interne Kontokorrente	124'115.75	154'537.90
1016 Vorschüsse für vorläufige Verwaltungsaufgaben	397'581.05	68'048.00
1019 Übrige Forderungen	1'440'768.06	1'438'042.05
102 Kurzfristige Finanzanlagen	1'000'000.00	2'000'000.00
1020 Kurzfristige Darlehen	1'000'000.00	2'000'000.00
104 Aktive Rechnungsabgrenzungen	3'657'844.22	3'198'430.82
1040 Personalaufwand	10.00	14'513.10
1041 Sach- und übriger Betriebsaufwand	0.00	29'583.00
1042 Steuern	3'597'414.65	2'814'540.88
1043 Transfers der Erfolgsrechnung	14'941.90	270'620.05
1044 Finanzaufwand / Finanzertrag	4'310.14	25'679.10
1045 Übriger betrieblicher Ertrag	41'167.53	43'494.69
107 Finanzanlagen	2'588'946.00	2'563'330.00
1070 Aktien und Anteilsscheine	588'946.00	563'330.00
1071 Verzinsliche Anlagen	2'000'000.00	2'000'000.00
108 Sachanlagen	12'822'010.00	12'322'010.00
1080 Grundstücke	5'272'010.00	5'272'010.00
1084 Gebäude	7'550'000.00	7'050'000.00
14 Verwaltungsvermögen	28'943'516.24	25'633'000.00
140 Sachanlagen	28'943'516.24	25'633'000.00
1401 Strassen / Verkehrswege	13'523'000.00	12'393'500.00
1402 Wasserbau	52'100.00	57'900.00
1403 Übrige Tiefbauten	562'000.00	366'900.00
1404 Hochbauten	11'143'800.00	12'243'100.00
1406 Mobilien	52'200.00	74'700.00
1407 Anlagen im Bau	3'610'416.24	496'900.00

Bilanz per 31. Dezember

		31.12.2016	31.12.2015
2	Passiven	55'965'385.08	51'170'764.52
20	Fremdkapital	26'555'523.82	22'552'722.66
200	Laufende Verbindlichkeiten	4'631'747.52	4'762'222.06
2000	Laufende Verbindlichkeiten aus Lieferungen und Leistungen von Dritten	2'974'076.90	3'016'206.10
2002	Steuern	-499.13	-8'693.94
2005	Interne Kontokorrente	124'115.75	154'537.90
2006	Depotgelder und Kautionen	1'534'054.00	1'600'172.00
201	Kurzfristige Finanzverbindlichkeiten	2'000'000.00	1'000'000.00
2010	Verbindlichkeiten gegenüber Finanzintermediären	2'000'000.00	1'000'000.00
204	Passive Rechnungsabgrenzung	276'678.30	157'715.60
2040	Personalaufwand	0.00	-640.00
2041	Sach- und übriger Betriebsaufwand	0.00	30'000.00
2042	Steuern	13'419.00	13'419.00
2043	Transfers der Erfolgsrechnung	112'031.00	96'654.60
2044	Finanzaufwand / Finanzertrag	138'808.30	18'282.00
2045	Übriger betrieblicher Ertrag	10'800.00	0.00
2049	Übrige passive Rechnungsabgrenzung Erfolgsrechnung	1'620.00	0.00
205	Kurzfristige Rückstellungen	4'647'098.00	6'632'785.00
2057	Kurzfristige Rückstellungen für Finanzaufwand	4'647'098.00	6'632'785.00
206	Langfristige Finanzverbindlichkeiten	15'000'000.00	10'000'000.00
2064	Darlehen, Schuldscheine	15'000'000.00	10'000'000.00
29	Eigenkapital	29'409'861.26	28'618'041.86
290	Verpflichtungen bzw. Vorschüsse gegenüber Spezialfinanzierungen	460'938.55	650'571.91
2900	Spezialfinanzierungen im Eigenkapital	460'938.55	650'571.91
296	Neubewertungsreserve Finanzvermögen	5'928'585.40	5'402'969.40
2960	Neubewertungsreserve Finanzvermögen	5'928'585.40	5'402'969.40
298	Übriges Eigenkapital	22'564'500.55	20'119'308.25
2980	Übriges Eigenkapital	22'564'500.55	20'119'308.25
299	Bilanzüberschuss/-fehlbetrag	455'836.76	2'445'192.30
2990	Jahresergebnis	455'836.76	2'445'192.30

Aufwand Gliederung nach Kostenart

	Rechnung 2016	Budget 2016	Rechnung 2015
	Aufwand	Aufwand	Aufwand
3 Aufwand	23'513'411.33	24'852'500	24'261'870.58
30 Personalaufwand	9'080'815.25	9'237'400	8'975'355.90
300 Behörden und Kommissionen	276'881.45	292'700	276'602.20
301 Löhne des Verwaltungs- und Betriebspersonals	2'586'510.50	2'587'300	2'557'671.40
302 Löhne der Lehrkräfte	4'564'146.25	4'644'300	4'500'831.15
303 Temporäre Arbeitskräfte	16'048.95	18'000	16'467.45
304 Zulagen	1'990.00	4'200	3'600.00
305 Arbeitgeberbeiträge	1'479'300.90	1'509'800	1'435'430.00
306 Arbeitgeberleistungen	42'796.20	22'000	29'984.60
309 Übriger Personalaufwand	113'141.00	159'100	154'769.10
31 Sach- und übriger Betriebsaufwand	3'106'206.06	3'675'300	3'441'642.45
310 Material- und Warenaufwand	543'794.91	616'800	567'450.54
311 Nicht aktivierbare Anlagen	392'940.11	468'500	457'491.65
312 Ver- und Entsorgung Liegenschaften VV	387'611.41	522'600	358'245.68
313 Dienstleistungen und Honorare	908'455.13	1'134'200	1'069'632.98
314 Baulicher und betrieblicher Unterhalt	571'111.70	602'100	678'751.20
315 Unterhalt Mobilien und immaterielle Anlagen	97'693.10	102'000	90'153.20
316 Mieten, Leasing, Pachten, Benützungsgebühren	58'455.60	54'600	63'159.80
317 Spesenentschädigungen	121'068.15	105'800	96'867.50
318 Wertberichtigungen auf Forderungen	11'158.70	55'000	46'645.40
319 Verschiedener Betriebsaufwand	13'917.25	13'700	13'244.50
33 Abschreibungen Verwaltungsvermögen	2'810'868.99	2'642'200	2'781'708.11
330 Sachanlagen Verwaltungsvermögen	2'810'868.99	2'642'200	2'781'708.11
34 Finanzaufwand	42'058.50	200'300	106'575.65
340 Zinsaufwand	34'417.95	35'800	12'361.05
343 Liegenschaftenaufwand Finanzvermögen	7'640.55	12'500	1'220.85
349 Verschiedener Finanzaufwand	0.00	152'000	92'993.75
35 Einlagen in Fonds und Spezialfinanzierungen	20'731.83	0	39'149.77
351 Einlagen in Spezialfinanzierungen im Eigenkapital	20'731.83	0	39'149.77
36 Transferaufwand	7'973'041.55	8'601'300	8'508'577.10
361 Entschädigungen an Gemeinwesen	478'756.45	535'600	528'491.65
362 Finanz- und Lastenausgleich	4'548'676.00	4'967'800	4'910'933.00
363 Beiträge an Gemeinwesen und Dritte	2'945'609.10	3'097'900	3'069'152.45
39 Interne Verrechnungen	479'689.15	496'000	408'861.60
390 Material- und Warenbezüge	181'336.60	222'300	103'010.45
391 Dienstleistungen	298'352.55	273'700	297'471.15
394 Kalk. Zinsen und Finanzaufwand	0.00	0	8'380.00

Ertrag Gliederung nach Kostenart

	Rechnung 2016	Budget 2016	Rechnung 2015
	Ertrag	Ertrag	Ertrag
4 Ertrag	23'969'248.09	23'980'000	26'707'062.88
40 Fiskalertrag	18'865'522.70	18'924'000	21'836'818.67
400 Direkte Steuern natürliche Personen	16'608'902.25	16'990'000	18'202'179.37
401 Direkte Steuern juristische Personen	628'965.00	260'000	330'368.45
402 Übrige direkte Steuern	1'602'965.45	1'650'000	3'290'314.90
403 Besitz- und Aufwandsteuern	24'690.00	24'000	13'955.95
41 Regalien und Konzessionen	3'250.00	3'000	3'450.00
412 Konzessionen	3'250.00	3'000	3'450.00
42 Entgelte	1'807'774.81	1'765'100	1'733'358.22
420 Ersatzabgaben	202'928.00	79'000	75'410.00
421 Gebühren für Amtshandlungen	254'441.78	211'000	273'340.64
423 Schul- und Kursgelder	174'225.00	181'300	170'906.75
424 Benützungsgebühren und Dienstleistungen	688'790.02	877'700	731'378.23
425 Erlös aus Verkäufen	57'557.50	61'800	53'620.90
426 Rückerstattungen	429'832.51	353'300	428'701.70
427 Bussen	0.00	1'000	0.00
43 Verschiedene Erträge	0.00	0	25'679.10
430 Verschiedene betriebliche Erträge	0.00	0	25'679.10
44 Finanzertrag	465'607.53	349'200	306'933.60
440 Zinsertrag	886.48	15'500	22'602.15
442 Beteiligungsertrag Finanzvermögen	15'285.00	14'600	14'632.00
443 Liegenschaftenertrag Finanzvermögen	330'274.50	58'700	170'100.00
447 Liegenschaftenertrag Verwaltungsvermögen	119'161.55	260'400	99'599.45
45 Entnahmen aus Fonds und Spezialfinanzierungen	210'365.19	292'300	199'664.18
451 Entnahmen aus Spezialfinanzierungen im Eigenkapital	210'365.19	292'300	199'664.18
46 Transferertrag	2'137'038.71	2'150'400	2'160'163.51
461 Entschädigungen von Gemeinwesen	37'921.55	41'000	42'408.35
463 Beiträge von Gemeinwesen und Dritten	2'093'995.16	2'107'900	2'112'485.81
469 Verschiedener Transferertrag	5'122.00	1'500	5'269.35
48 Ausserordentlicher Ertrag	0.00	0	32'134.00
486 Ausserordentliche Transfererträge	0.00	0	32'134.00
49 Interne Verrechnungen	479'689.15	496'000	408'861.60
490 Material- und Warenbezüge	181'336.60	222'300	103'010.45
491 Dienstleistungen	298'352.55	273'700	297'471.15
494 Kalkulatorische Zinsen und Finanzaufwand	0.00	0	8'380.00

Geldflussrechnung vom 01.01. - 31.12.

	2016	2015
	CHF	CHF
Geldfluss aus betrieblicher Tätigkeit		
Liquiditätswirksame Erträge		
Debitoren (übrige Erträge)	3'973'941.34	5'141'166.57
Steuereingänge	15'314'775.65	18'072'437.89
Grundstückgewinnsteuern netto	1'543'912.00	349'670.00
Liquiditätswirksame Erträge	20'832'628.99	23'563'274.46
Liquiditätswirksame Aufwände		
Kreditoren (übrige Aufwände)	-13'192'662.97	-13'307'039.94
Personalaufwand	-9'083'468.10	-8'800'753.85
Steuerrückerstattungen	390.00	-1'083.65
Liquiditätswirksame Aufwände	-22'275'741.07	-22'108'877.44
Geldfluss aus betrieblicher Tätigkeit	-1'443'112.08	1'454'397.02
Geldfluss aus Investitionstätigkeit		
Liquiditätswirksame Einnahmen		
Einnahmen der Investitionsrechnung	829'771.26	920'680.85
Liquiditätswirksame Einnahmen	829'771.26	920'680.85
Liquiditätswirksame Ausgaben		
Ausgaben der Investitionsrechnung	-6'440'376.67	-5'712'883.03
Liquiditätswirksame Ausgaben	-6'440'376.67	-5'712'883.03
Geldfluss aus Investitionstätigkeit	-5'610'605.41	-4'792'202.18
Geldfluss aus Finanzierungstätigkeit		
Finanzeinnahmen		
Finanzeinnahmen Erfolgsrechnung	374'539.24	294'605.51
Finanzeinnahmen Bilanz (ohne Festgelder)	10'511'183.12	14'176'411.69
Finanzeinnahmen	10'885'722.36	14'471'017.20
Finanzausgaben		
Finanzausgaben Erfolgsrechnung	-38'972.20	-13'579.03
Finanzausgaben Bilanz (ohne Festgelder)	-3'399'826.89	-9'857'289.19
Finanzausgaben Festgelder	0.00	-650'000.00
Finanzausgaben aus Anlagetätigkeit	0.00	-100'000.00
Finanzausgaben	-3'438'799.09	-10'620'868.22
Geldfluss aus Finanzierungstätigkeit	7'446'923.27	3'850'148.98
Geldfluss Einwohnergemeinde Walchwil	393'205.78	512'343.82

Anlagentabelle per 31. Dezember 2016

	Jahr	Netto- Investition	Bilanzwert 31.12.2015	Netto- Zuwachs	Zusätzliche Abschreibung	Gesetzliche Abschreibung	Bilanzwert 31.12.2016
Sachgüter							
Grundstücke							
Schulhaus Oeltrotten	1973	1'079'552.00	0.00				0.00
Kirchgasse 6, ehemals Dubacher-Haus	1991	2'650'000.00	0.00				0.00
Parkplatz Wiuhelmatt	1994	2'498'255.15	0.00				0.00
Ehemals Restaurant Bahnhof	2003	1'353'600.00	0.00				0.00
Dorfstrasse 10, ehemals Betschart-Haus	2006	250'000.00	0.00				0.00
Landerwerb		70'997.50					0.00
		7'902'404.65	0.00	0.00	0.00	0.00	0.00
Tiefbauten							
Bahnhof, Fussgängerunterführung	2004	921'674.35	0.00				0.00
Bahnhofareal, Gestaltung	2006	979'897.84	0.00				0.00
Bahnhofstrasse, Sanierung	2015	14'970.75	2'300.00	12'320.60		1'520.60	13'100.00
Dorfplatz-Kirche, Trottoir	2002	232'054.55	0.00				0.00
Dorfstrasse (Dorfzentrum), Sanierung	2016	840'173.95	603'900.00	19'348.45		62'348.45	560'900.00
Forchwaldstrasse, Sanierung 1. Etappe	2011	1'825'728.00	25'900.00			2'600.00	23'300.00
Forchwaldstrasse, Sanierung 2. & 3. Etappe	2014	2'929'087.20	1'506'200.00			150'700.00	1'355'500.00
Friedhof, Neugestaltung Teil A	2009	275'016.10	0.00				0.00
Nordzufahrt, Landerwerb	2006	60'883.00	7'200.00			800.00	6'400.00
Nordzufahrt, Projektierung	2004	207'451.05	0.00				0.00
Nordzufahrt, Unterführung Hörndli	2012	13'750'255.50	5'533'900.00			553'400.00	4'980'500.00
Oberdorfstrasse, Folgeetappen	¹⁾	8'217'568.76	4'305'900.00	2'600'819.01		690'719.01	6'216'000.00
Panoramaweg - Personenunterführung	2012	752'092.85	408'200.00			40'900.00	367'300.00
Pfaffenbodenstrasse, Erneuerung	2007	148'971.10	0.00				0.00
Vorderbergstrasse, Brechen-Balis	2002	874'904.40	0.00				0.00
Vorderbergstrasse Forchwaldstrasse - Dürrenburg	2007	1'655'848.00	0.00				0.00
		33'686'577.40	12'393'500.00	2'632'488.06	0.00	1'502'988.06	13'523'000.00
Wasserbau							
Dorfbach, Geschiebesammler	2013	133'784.65	57'900.00			5'800.00	52'100.00
Übrige Tiefbauten							
Kugelfang Büel, Sanierung	2016	13'982.00	2'600.00	10'704.00		13'304.00	0.00
Bojenfeld, Sanierung & Ersatz Bojensteine	2008	279'655.55	22'400.00	179'337.00		20'237.00	181'500.00
Kanalisation / Entwässerung	2003	1'255'230.05	341'900.00	80'947.50		42'347.50	380'500.00
		1'548'867.60	366'900.00	270'988.50	0.00	75'888.50	562'000.00
Hochbauten							
Abdankungshalle, Renovation	2002	435'516.80	0.00				0.00
Bahnhof, Einstellplätze Tiefgarage	2006	242'350.00	0.00				0.00
Planung Verwaltungszentrum	2012	361'837.45	166'800.00			16'700.00	150'100.00
Bau Verwaltungszentrum	2015	11'192'470.75	9'475'700.00	-300'000.00		917'600.00	8'258'100.00
Holzsplitzelheizungsanlage	2016	1'606'289.11	1'146'900.00	51'275.08		88'275.08	1'109'900.00
Holzsplitzelheizung Anschluss Schulen	2015	151'524.00	136'300.00			13'700.00	122'600.00

¹⁾ Noch nicht abgerechnet

Anlagetabelle per 31. Dezember 2016

	Jahr	Netto- Investition	Bilanzwert 31.12.2015	Netto- Zuwachs	Zusätzliche Abschreibung	Gesetzliche Abschreibung	Bilanzwert 31.12.2016
Leitungsbau Schulhauswand bis Zentrale	2015	95'641.90	59'200.00	29'754.75		8'954.75	80'000.00
Lienisberg, Planung	2009	317'335.45	0.00				0.00
Lienisberg, Ausbau Sportanlage	¹⁾	203'215.45	0.00	203'215.45		20'415.45	182'800.00
Musikschulräume/Feuerwehrdepot	2010	2'234'007.85	2'800.00			300.00	2'500.00
Oberstufenschulhaus, Sportplatz	2012	1'472'037.70	36'600.00			3'700.00	32'900.00
Oberstufenschulhaus, Zentrum	1989	13'536'942.90	0.00				0.00
Oberstufenschulhaus, Regulierung Wärmeverteilung	2016	131'135.55	0.00	131'135.55		13'135.55	118'000.00
Pausenplätze, Umgestaltung	2014	118'109.45	85'800.00			8'600.00	77'200.00
Schulhaus Engelmatt	1975	861'007.65	0.00				0.00
Schulhaus Engelmatt, Renovation	2000	2'029'726.15	0.00				0.00
Schulhaus Sternenmatt, Renovation & Küche	2002	352'660.75	0.00				0.00
Schulhaus Oeltrotten	1964	3'947'493.50	735'300.00	-10'988.40		72'511.60	651'800.00
Schulpavillon Sternenmatt, Kindergarten	1981	218'439.25	0.00				0.00
Seebad Rossblatten	1986	615'512.25	0.00				0.00
Seebad Rossblatten, Liegeplattform	2009	474'369.70	0.00				0.00
Usseregg, Spielplatz	2014	670'656.95	397'700.00			39'800.00	357'900.00
Werkhof Bahnhof	2000	1'150'000.00	0.00				0.00
Zivilschutz-/Feuerwehranlage	1978	1'086'480.85	0.00				0.00
		43'504'761.41	12'243'100.00	104'392.43	0.00	1'203'692.43	11'143'800.00
Möbilien, Maschinen, Fahrzeuge							
Atemschutz-Fahrzeug	1993	90'339.00	0.00				0.00
Gemeindesaal, Beschallung	2004	143'131.00	0.00				0.00
Kleintransporter Aebi TP98k	2003	141'481.50	0.00				0.00
Kompaktkehrmaschine MFH 2500	2010	159'500.00	18'400.00			5'600.00	12'800.00
Kommunalfahrzeug Lindner Unitrac	2014	165'027.05	56'300.00			16'900.00	39'400.00
Mehrzweckfahrzeug Holder	2002	109'537.45	0.00				0.00
Pionierfahrzeug	2000	154'739.95	0.00				0.00
		963'755.95	74'700.00	0.00	0.00	22'500.00	52'200.00
Anlagen im Bau							
Oberdorfstrasse Perimeteranteil	¹⁾	3'314'924.24	496'900.00	2'818'024.24			3'314'924.24
Tanklöschfahrzeug, TLF	2016	295'492.00	0.00	295'492.00		0.00	295'492.00
		3'610'416.24	496'900.00	3'113'516.24	0.00	0.00	3'610'416.24
Investitionsbeiträge							
Abgeltung Schiessanlage Choller	2003	70'000.00	0.00				0.00
Beitrag an FCW für Fussballplatz	2002	300'000.00	0.00				0.00
Beitrag an SGZ für MS Zug	2003	130'000.00	0.00				0.00
Beitrag an Zentrum Elisabeth für Höhenweg	2003	90'000.00	0.00				0.00
Landabtretung Althof-Stiftung	1990	2'696'480.00	0.00				0.00
		3'286'480.00	0.00	0.00	0.00	0.00	0.00
		94'637'047.90	25'633'000.00	6'121'385.23	0.00	2'810'868.99	28'943'516.24

¹⁾ Noch nicht abgerechnet

1. Bürgschaften
Keine
2. Garantieverpflichtungen
Keine
3. Leasingverpflichtungen
Keine
4. Eventualverpflichtungen
CHF 350'000.00 Beteiligung des Zweckverbandes der Zuger Einwohnergemeinden für die Bewirtschaftung von Abfällen (ZEBA) an der Renergia Zentralschweiz AG.
5. Verbindlichkeiten gegenüber Vorsorgeeinrichtungen
Zuger Pensionskasse: CHF 106'776.75 im Kreditorenbestand
Die Zahlung erfolgte im Januar 2017. Der Deckungsgrad der Zuger Pensionskasse per 31.12.2016 beträgt 103.5 %.
6. Beteiligungen - Finanzvermögen
Die Wertschriften wurden per 31.12.2016 zum Marktwert bilanziert.
 - 6.1 Aktien Zuger Kantonalbank

Anzahl	63 Inhaberaktien à nom. CHF 500.00
Bilanzwert 31.12.15	CHF 295'092.00
Bilanzwert 31.12.16	CHF 313'173.00
 - 6.2 Aktien Wasserwerke Zug AG

Anzahl	12 Namenaktien à nom. CHF 100.00
Bilanzwert 31.12.15	CHF 148'200.00
Bilanzwert 31.12.16	CHF 159'000.00
 - 6.3 Aktien Schweizer Zucker AG Aarberg und Frauenfeld

Anzahl	14 Namenaktien à nom. CHF 10.00
Bilanzwert 31.12.15	CHF 238.00
Bilanzwert 31.12.16	CHF 273.00
 - 6.4 Aktien Rigi-Bahnen AG

Anzahl	3'000 Namenaktien à nom. CHF 5.00
Bilanzwert 31.12.15	CHF 19'800.00
Bilanzwert 31.12.16	CHF 16'500.00

6.5 Aktien Luftseilbahn Kräbel-Rigi Scheidegg AG

Anzahl	20 Namenaktien à nom. CHF 5'000.00	
Bilanzwert 31.12.15	CHF	100'000.00
Bilanzwert 31.12.16	CHF	100'000.00

6.6 Aktien Zugerland Verkehrsbetriebe AG

Anzahl	204 Namenaktien à nom. CHF 500.00	
Bilanzwert 31.12.15	CHF	0.00
Kurswert 31.12.16	CHF	102'000.00
Bilanzwert 31.12.16	CHF	0.00

6.7 Aktien Schifffahrtsgesellschaft für den Zugersee

Anzahl	105 Inhaberaktien à nom. CHF 100.00	
Bilanzwert 31.12.15	CHF	0.00
Kurswert 31.12.16	CHF	8'400.00
Bilanzwert 31.12.16	CHF	0.00

7. Liegenschaften - Verwaltungsvermögen (ohne Grundstücke im Baurecht)

Die Werte basieren auf 80 % des Gebäudeversicherungswertes und dem Landwert gemäss der steuerlichen Landwertzone.

Schulhäuser, Turnhallen,

Gemeindesaal	CHF	36'899'600
Verwaltungsgebäude und Bistro	CHF	7'169'200
Diverse Bauten	CHF	5'094'100
Nicht überbautes Land	CHF	1'028'000
Total	CHF	50'190'900

8. Liegenschaften - Finanzvermögen

GS 1099 (Blimoos), 12'661 m², Zone Öffentliches Interesse, Bilanzwert CHF 5'054'010.

GS 385 Vorderberg-/Forchwaldstrasse, 218 m², Zone W1, Bilanzwert CHF 218'000.

GS D636 Walchwiler-Haus, 912 m², wurde vom Verwaltungs- ins Finanzvermögen übertragen und zum Verkehrswert von CHF 500'000 bilanziert.

GS 1080 Dorfstrasse 4, Geschäftshaus mit Auto-Einstellhalle, 670 m², Bilanzwert CHF 3'200'000.

GS 58 Dorfstrasse 6, 3-Familienhaus, Schulpavillon, 2'079 m², Bilanzwert CHF 2'500'000.

GS 51 Dorfstrasse 21, 3-Familienhaus, 247 m², Kernzone, Bilanzwert CHF 1'350'000.

9. Veränderungen der Rückstellungen, der Spezialfinanzierungen, der Reserven und des Eigenkapitals

		Bestand 01.01.2016	Veränderung	Bestand 31.12.2016
9.1	Rückstellungen ZFA und NFA	6'632'785.00	-1'985'687.00	4'647'098.00

Eigenkapitalnachweis

9.2	Entwässerung	854'716.17	-210'365.19	644'350.98
	Holzsplitzelheizung	-204'144.26	20'731.83	-183'412.43
	Total Spezialfinanzierungen			460'938.55
9.3	Liegenschaften FV	5'025'405.40	500'000.00	5'525'405.40
	Wertschriften FV	377'564.00	25'616.00	403'180.00
	Total Neubewertungsreserven			5'928'585.40
9.4	Übriges Eigenkapital	20'119'308.25	*2'445'192.30	22'564'500.55

(*Gewinnzuweisung 2015)

10. Gesamtbeitrag, der zur Sicherung eigener Verpflichtungen verpfändeten oder abgetretenen Aktiven sowie Aktiven unter Eigentumsvorbehalt
Keine

11. Informationen zur Bilanzbereinigung
Keine

12. Status der Verpflichtungskredite

	Kredit	Investitionen bis 31.12.2015	Investitionen 2016	kumulierte Investitionen bis 31.12.2016	verfügbarer Restkredit
Oberdorfstrasse	29'500'000	6'113'649.75	5'587'349.00	11'700'998.75	17'799'001.25
Sanierung Kugelfang	580'000	3'278.00	10'704.00	13'982.00	566'018.00
Ausbau Sportanlage Lienisberg	2'500'000	0.00	203'215.45	203'215.45	2'296'784.55
Total (ohne Indexbereinigung)	32'580'000	6'116'927.75	5'801'268.45	11'918'196.20	20'661'803.80

13. Nicht bilanzierbare Forderungen
Keine

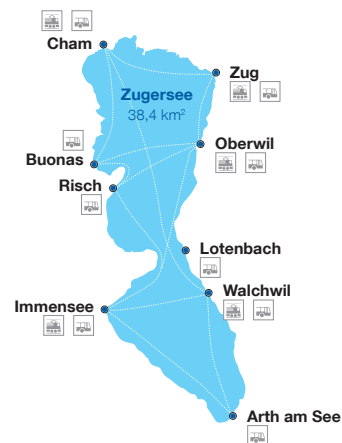
14. Wesentliche Ereignisse nach Bilanzstichtag
Keine

Fahrplan 2017



Montag bis Samstag, 17. April bis 21. Oktober 2017

	MS Zug	MS Zug	MS Rigi	MS Zug
Zug Bahnhofsteg ab	9.45	12.15		15.15
Zug Landsgemeindeplatz			12.10	
Cham	10.03	12.33		15.33
Oberwil				
Buonas		12.52		
Risch		13.05		
Immensee		13.27		
Walchwil	10.37			16.10
Arth am See an	10.52	13.48		16.25
Arth Am See ab	10.55	13.55		16.32
Arth-Goldau Bahnhof an	11.07	14.07		16.44
Arth-Goldau Bahnhof ab	10.15	13.45		16.15
Arth Am See an	10.23	13.50		16.23
Arth am See ab	10.55	13.53		16.30
Walchwil				
Immensee	11.18	14.16		16.54
Risch				
Buonas				
Oberwil	11.44	14.42		
Cham			12.50	
Zug Landsgemeindeplatz			13.10	
Zug Bahnhofsteg an	11.52	14.52		17.30



Sonn- und Feiertage, 16. April bis 22. Oktober 2017

	MS Rigi	MS Schwyz	MS Zug	MS Rigi	MS Schwyz	MS Zug	MS Schwyz	MS Rigi	MS Schwyz
Zug Bahnhofsteg ab	9.45	11.15	10.45	12.15	12.45	14.00	14.45	15.15	16.45
Zug Landsgemeindeplatz									
Cham	10.03		11.04	12.33		14.18		15.33	
Oberwil		10.28			12.57		14.57		16.57
Buonas			11.25	12.52		14.37			17.09
Risch			11.37	13.05		14.49			
Immensee		10.57	12.01	13.27		15.12			
Walchwil	10.37				13.20	15.28	15.20	16.10	
Arth am See an	10.52	11.18	12.24	13.48		15.44		16.25	
Arth Am See ab	10.55	11.32	12.32	13.55		15.55		16.32	
Arth-Goldau Bahnhof an	11.07	11.44	12.44	14.07		16.07		16.44	
Arth-Goldau Bahnhof ab	10.15	10.55	12.15	13.45		15.15		16.15	
Arth Am See an	10.23	11.03	12.23	13.50		15.23		16.23	
Arth am See ab	10.55	11.20	12.27	13.53		15.47		16.30	
Walchwil		12.44			13.21		15.21		
Immensee	11.18		13.02	14.16		16.07		16.54	
Risch		11.52	13.25						
Buonas					13.50	16.35	15.50		17.10
Oberwil	11.44	12.03		14.42					
Cham					14.10	16.55	16.10		17.30
Zug Landsgemeindeplatz									
Zug Bahnhofsteg an	11.52	12.18	13.45	14.52	14.30	17.15	16.30	17.30	17.50

Lunch-Schiff

10 Dienstag und Mittwoch, 9. Mai bis 13. September (ohne 1.8.)

Zug Landsgemeindeplatz ab	12.10 Uhr	Einstieg ab	11.45 Uhr
Cham an	12.50 Uhr		
Zug Landsgemeindeplatz an	13.10 Uhr	Ausstieg bis	13.45 Uhr



Weitere Angebote finden Sie unter www.zugersee-schifffahrt.ch/angebote

Zeichenerklärung

- 10 Sonn- und Feiertage, 16. April bis 17. September 2017
- 11 Sonntag, 14. Mai bis 17. September 2017
- 12 Sonntag, 9. Juli bis 20. August 2017
- 13 Dienstag und Mittwoch, 9. Mai bis 13. September 2017 (ohne 1. August)

Als Feiertage gelten

Ostermontag, Auffahrt, Pfingstmontag, 1. August

Beförderungsmöglichkeiten für Reisende im Rollstuhl

Alle Schiffe sind rollstuhlgängig. MS Zug mit Rollstuhlhilfe für Oberdeck. Für Gruppen ab 10 Personen im Rollstuhl ist eine Voranmeldung erwünscht, Telefon 041 728 58 58.

Restaurationsbetrieb

Auf allen Kursen Restaurationsbetrieb. Tischreservation für alle Fahrten mit Konsumation erforderlich, Telefon 041 728 58 58.

Schiffseinsätze

Bei Sturm sowie aus betrieblichen Gründen können Fahrten eingestellt oder mit anderen Schiffen ausgeführt werden.



Gemeinde Walchwil
Postfach, CH-6318 Walchwil
www.walchwil.ch