

Gemeinde Walchwil



# Bericht und Rechnung

2009

## Jahresrechnung 2009 - Genehmigung

Sehr geehrte Einwohnerin  
Sehr geehrter Einwohner

Wir unterbreiten Ihnen hiermit die Verwaltungsrechnung der Einwohnergemeinde für das Jahr 2009 mit den nachstehenden Bemerkungen:

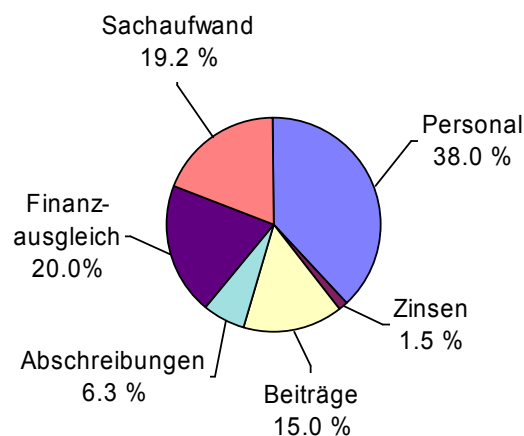
### 1. Allgemeine Erläuterungen

Wir freuen uns, dass wir Ihnen wiederum einen äusserst positiven Rechnungsabschluss vorlegen können. Die Laufende Rechnung schliesst mit einem Ertrag von CHF 23'451'556 und einem Aufwand von CHF 21'216'319 ab. Dies ergibt einen Mehrertrag von CHF 2'235'237. Im Budget haben wir mit einem ausgeglichenen Resultat gerechnet. Der Ertragsüberschuss ist vorwiegend auf die höheren Steuererträge zurück zu führen. Im Aufwand ist eine Rückstellung von CHF 2'000'000 für die periodengerechte Abgrenzung des Beitrages an den innerkantonalen Finanzausgleich sowie der NFA-Beteiligung enthalten. Diese Berechnungen beruhen auf dem Steuerertrag 2009.

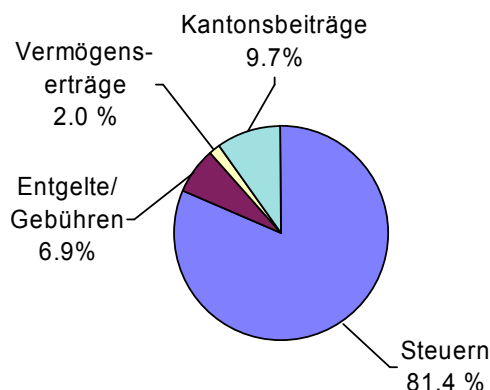
Im Vergleich zum Budget ergeben sich folgende Abweichungen:

	Budget 2009	Rechnung 2009	Differenz
Ertrag	CHF 20'002'550	CHF 23'451'556	CHF 3'449'006
Aufwand	CHF 19'924'700	CHF 21'216'319	CHF 1'291'619
Mehrertrag/ Mehraufwand	CHF 77'850	CHF 2'235'237	CHF 2'157'387

**Aufwand 2009 (in %)**



**Ertrag 2009 (in %)**



Von den höheren Erträgen von total CHF 3.4 Mio. entfallen CHF 2.9 Mio. auf zusätzliche Steuereinnahmen natürlicher Personen für definitive Veranlagungen aus den Vorjahren. Die Reingewinnsteuern juristischer Personen für die Vorjahre liegen CHF 150'000 über dem Budget. Die Sondersteuern, Steuern auf Kapitalabfindungen aus Vorsorge, haben CHF 127'000 und die Erträge aus Erbschaftssteuern CHF 125'000 mehr eingebracht als budgetiert. Die Kanzleigeühren sind um CHF 72'000 und die Baubewilligungsgebühren um CHF 24'000 höher als budgetiert. Die weiteren Erträge liegen in der Höhe des Budgets. Die Erträge sind 11.5 % höher als im 2008.

Der Aufwand von CHF 21.2 Mio. beinhaltet wie eingangs erwähnt eine Rückstellung von CHF 2.0 Mio. für den ZFA und NFA, ohne diese Rückstellung liegt der Aufwand CHF 0.7 Mio. oder 3.5 % unter dem Budget. Durch die höheren Steuererträge musste für die Verzinsung der festen Schulden CHF 226'000 weniger als geplant aufgewendet werden. Da nicht alle für 2009 geplanten Investitionen realisiert sowie aus dem Rechnungsergebnis 2008 zusätzliche Abschreibungen von CHF 3'250'000 vorgenommen wurden, liegen die gesetzlichen Abschreibungen CHF 442'000 unter dem Budget. Für Beiträge an Heimschulung mussten CHF 159'000 und für die öffentliche Sozialhilfe CHF 112'000 weniger aufgewendet werden. Grössere Aufwendungen als geplant hatten wir für Beiträge an die Landschaftspflege, CHF 53'000, den baulichen Unterhalt der Schulhäuser, CHF 65'000, und den Beitrag an die Spitex, CHF 260'000, zu verzeichnen. Der Aufwand im 2009 ist gegenüber 2008, ohne der im 2009 gebildeten Rückstellungen für den inner- und interkantonalen Finanzausgleich in der Höhe von CHF 2 Mio., um 8.3 % gestiegen.

Mit netto CHF 6.0 Mio. wurden 56 % der geplanten Nettoinvestitionen getätigt. Die geplante CHF 1.0 Mio. für Landerwerb wurden nicht beansprucht. Mit dem Bau des Verwaltungszentrums, für welches CHF 1.0 Mio. eingeplant waren, wurde noch nicht begonnen. Für die Nordzufahrt 1. Etappe wurden statt der geplanten CHF 6.0 Mio., CHF 4.7 Mio. investiert. Für die Personenunterführung Hörndli wurden lediglich CHF 308'000 statt der geplanten CHF 1.2 Mio. ausgegeben. Die Sanierung der Forchwaldstrasse 2. und 3. Etappe beanspruchte CHF 0.9 Mio. der geplanten CHF 1.25 Mio. Die getätigten Investitionen konnten ohne zusätzliche Fremdgelder finanziert werden. Der Selbstfinanzierungsgrad beträgt 58.45 % gegenüber 51.81% im Vorjahr.

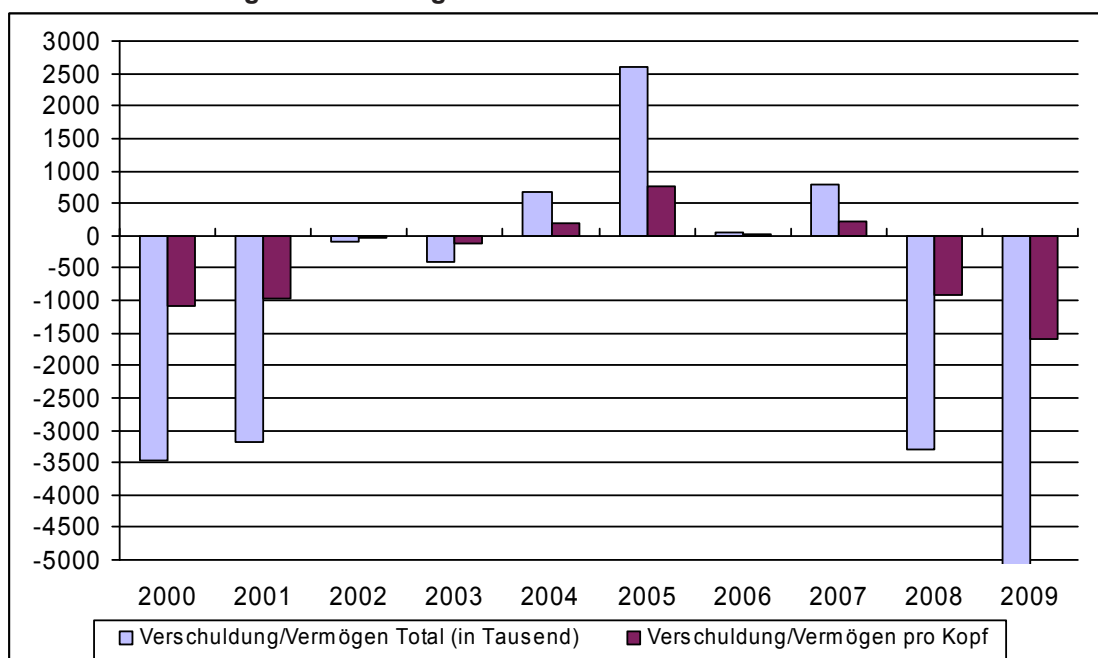
Die Bilanzsumme hat von CHF 18.8 Mio. auf CHF 21.4 Mio. zugenommen. Das Finanzvermögen in der Höhe von CHF 9.8 Mio. hat gegenüber 2008 um CHF 1.1 Mio. zugenommen, wovon je CHF 0.5 Mio. auf die flüssigen Mittel und die Steuerausstände entfallen. Die Wertschriften wurden gemäss Finanzhaushaltsgesetz zu Jahresendkursen bewertet.

Das Verwaltungsvermögen hat um CHF 1.5 Mio. auf CHF 11.5 Mio. zugenommen. Die Veränderung resultiert einerseits aus den aktivierten Investitionen von CHF 6.0 Mio., den zusätzlichen Abschreibungen aus der Überschussverwendung 2008 von CHF 3.25 Mio. sowie den verbuchten ordentlichen Abschreibungen im Betrage von CHF 1.28 Mio. für das Jahr 2009. Auf der Passivseite ist das Fremdkapital um CHF 3.4 Mio. auf CHF 15.6 Mio. angestiegen. Diese Veränderung ist bei den Steuervorauszahlungen (nicht veranlagte Grundstückgewinnsteuern) und bei den Rückstellungen für Zahlungen in den ZFA und NFA zu verzeichnen. Der durchschnittliche Zinssatz für die Darlehen und Vorschüsse beträgt Ende Jahr 2,29 %.

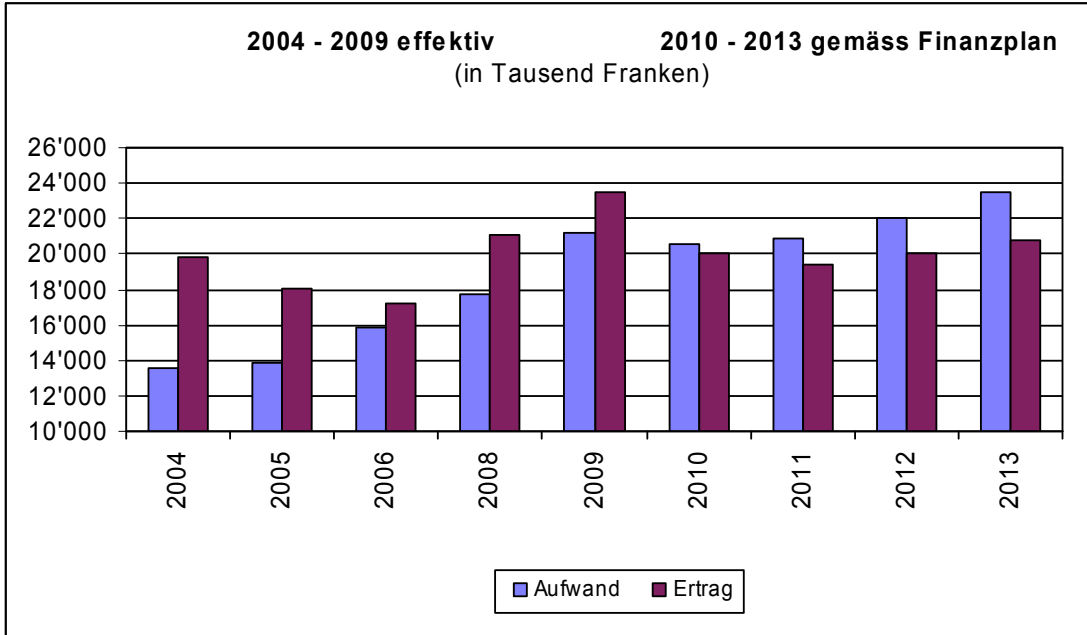
Die Nettoverschuldung (Fremde Mittel abzüglich Finanzvermögen) hat sich seit Ende 2008 von CHF 3.3 auf CHF 5.8 Mio. erhöht. Die Pro-Kopf-Verschuldung hat von CHF 929.25 bei 3561 Einwohnern auf CHF 1'599.15 bei 3608 Einwohnern zugenommen. Diese Veränderung ist durch die Verbuchung der Steuervorauszahlungen und der gebildeten Rückstellung für die Zahlungen in den ZFA und NFA begründet.

Die Geldflussrechnung nach Finanzhaushaltsgesetz (direkte Methode) zeigt einen Netto-Mittelzufluss von CHF 561'000. Dieser setzt sich aus einer Mittelherkunft aus der betrieblichen Tätigkeit von CHF 6.6 Mio., einer Netto-Mittelverwendung für die Investitionstätigkeit von CHF 6.2 Mio. und einem Zufluss aus der Finanzierungstätigkeit von CHF 144'000 zusammen.

#### Netto-Verschuldung / Nettovermögen 2000 - 2009 in Franken

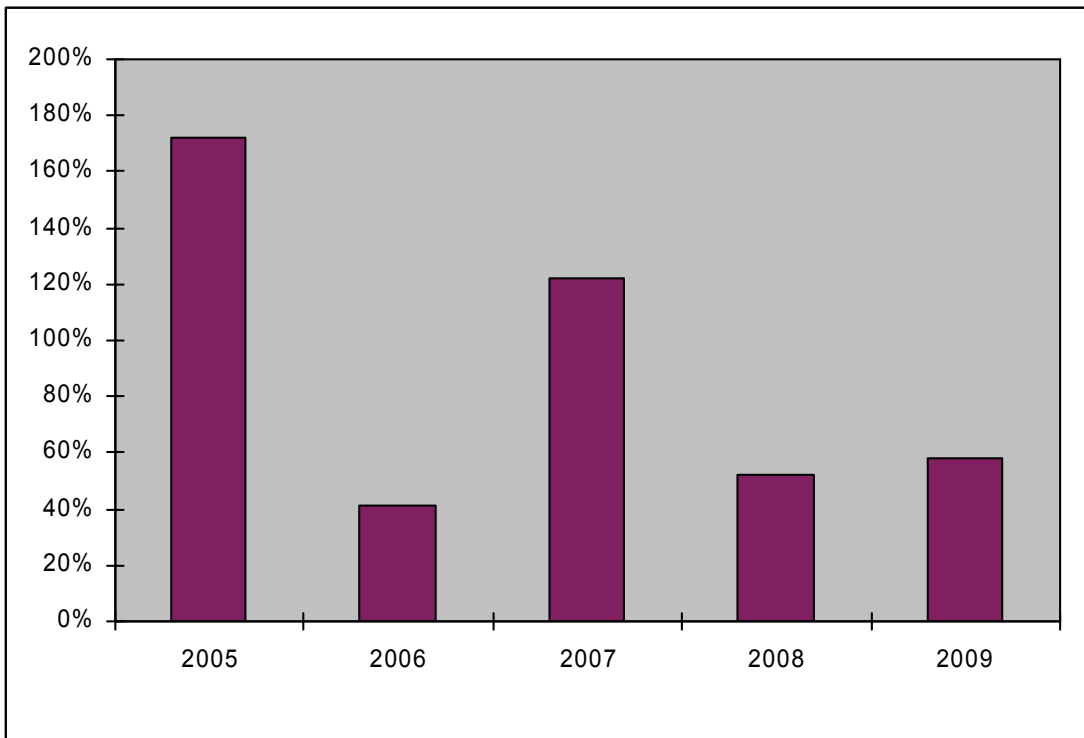


**Aufwand und Ertrag - Entwicklung von 2004 - 2013**



**Selbstfinanzierungsgrad**

(Richtwert: Sollte mittelfristig bei 100 % liegen)



## 2. Kennzahlen

		Rechnung	Budget	Rechnung	Rechnung	Rechnung
		2009	2009	2008	2007	2006
0	Anzahl Einwohner	3'608	3'540	3'561	3'526	3'431
1	Selbstfinanzierungsgrad  Richtwert: Sollte mittelfristig bei 100 % liegen	$\frac{(\text{Ertragsüberschuss} + \text{Abschreibungen}) \times 100}{\text{Netto-Investitionen}}$ 58.37 %	16.56 %	51.81 %	121.76 %	40.86 %
2	Selbstfinanzierungsanteil  Richtwerte: >20 % = gut, 10 - 20 % = mittel, < 10 % = schlecht	$\frac{(\text{Ertragsüberschuss} + \text{Abschreibungen}) \times 100}{\text{Finanzertrag}}$ 15.42 %	9.28 %	21.58 %	14.76 %	10.70 %
3	Zinsbelastungsanteil in % des Finanzertrages  Richtwerte: 0 - 4 % = gut, 4 - 9 % = genügend, > 10 % = schlecht	$\frac{\text{Nettozinsen} \times 100}{\text{Finanzertrag}}$ -0.73 %	0.40 %	-0.93 %	-0.70 %	-0.83 %
4	Kapitaldienstanteil in % des Finanzertrages  Richtwerte: bis 5 % = geringe, 5 - 15 % = tragbare, > 15 % = hohe Belastung	$\frac{(\text{Nettozinsen} + \text{Abschreibungen}) \times 100}{\text{Finanzertrag}}$ 4.89 %	9.30 %	4.54 %	2.31 %	2.05 %
5	Eigenkapitalquote vor Gewinnverteilung	$\frac{\text{Eigenkapital} \times 100}{\text{Bilanzsumme}}$ 27.00 %	-	35.89 %	33.52 %	28.05 %
6	Nettovermögen / - Schuld pro Einwohner	$\frac{\text{Finanzvermögen} \text{./. fremde Mittel}}{\text{Anzahl Einwohner}}$ CHF -1'599.15	-	CHF -929.25	CHF 221.35	CHF 12.15

**3. Wesentliche Abweichungen gegenüber dem Budget**

Konto	Budget	Rechnung	Erklärung
105.304.01	0	10'909.80	Die Entschädigungen der Gemeinderäte können freiwillig bei der Pensionskasse versichert werden
110.431.01	50'000	122'085.70	Erhöhung des Gebührentarifs und grösseres Volumen
120.311.01	77'000	53'946.55	Die Kosten-/Leistungsrechnung wurde nicht realisiert und einige vorgesehenen Anschaffungen wurden nicht getätigt
120.319.01	24'000	15'464.45	Der budgetierte Betrag für Weiterbildung wurde nicht voll beansprucht
150.365.08	16'000	68'853.65	Rückwirkende Beiträge für gemeindliche Naturschutzgebiete für die Jahre 2006 bis 2009
201.400.03	2'300'000	5'286'635.10	Definitive Veranlagungen grösstenteils aus 2007
202.341.01	1'162'000	2'812'131.00	Finanzhaushaltsgesetz periodengerechte Abgrenzung Basis Steuerertrag 2009
202.342.01	1'062'700	1'412'717.00	Finanzhaushaltsgesetz periodengerechte Abgrenzung Basis Steuerertrag 2009
260.322.01	402'000	175'931.25	Auf Grund der höheren Steuereinnahmen konnte auf die Aufnahme des geplanten zusätzlichen Fremdkapitals verzichtet werden
261.421.02	15'000	7'410.39	Es war kaum mehr möglich kurzfristige Festgeldanlagen zu tätigen
270.331.01	1'724'000	1'281'757.20	Die geringere als vorgesehene Investitionstätigkeit sowie die aus dem Ergebnis 2008 vorgenommenen zusätzlichen Abschreibungen führten zu einem tieferen Abschreibungsbedarf

Konto	Budget	Rechnung	Erklärung
301.300.04	30'000	10'071.30	Verkleinerung der Schul- und Musikschulkommission
350.301.01	51'000	39'665.45	Die Aufgabenhilfe wurde nicht realisiert
350.365.31	398'000	238'816.40	Weniger Schüler, welche ausserhalb der Gemeinde geschult werden müssen
390.311.01	38'500	66'928.34	Zusätzliche Möbilierung und Erneuerung im Zusammenhang mit der Erweiterung des Oeltrotten-Schulhauses
405.318.00	80'000	110'538.45	Die rege Bautätigkeit erforderte vermehrten Aufwand für Baukontrollen
515.318.53	200	13'323.85	Vorkehrungen Bekämpfung des H1N1-Virus
515.351.07	34'000	40'650.00	Kostenüberschreitung des Zweckverbandes bei der Sanierung
525.318.00	32'500	51'389.60	Nachbelastung für 2008 und neues Konzept "Brandschutz Berg"
605.366.01	520'000	408'070.70	Abnahme der Unterstützungsfälle
620.365.62	390'000	650'321.28	Gemäss Offerte Spitex Kanton Zug



#### 4. Abrechnungen über Kreditbegehren

##### 4.1. Erweiterung des Feuerwehrdepots mit Musikschulräumen und Aula

Bauleistungen Gebäude	CHF	2'124'738.00
Einrichtungen, Mobiliar	CHF	271'982.65
Umgebung	CHF	28'864.80
Honorare	CHF	359'184.90
Gebühren	CHF	42'123.95
Diverses, Kopien	CHF	32'919.10
<b>Total Kosten</b>	<b>CHF</b>	<b>2'859'813.40</b>

Kredit der Gemeindeversammlung vom 23. Juni 2004	CHF	2'700'000.00
--	-----	--------------

<b>Kreditüberschreitung</b>	<b>CHF</b>	<b>159'813.40</b>
-----------------------------	------------	-------------------

./ Kantonsbeitrag an Schulanlage	CHF	553'387.55
----------------------------------	-----	------------

./ Beitrag der Gebäudeversicherung an Feuerwehrgebäude	CHF	72'418.00
--	-----	-----------

<b>Netto-Investition</b>	<b>CHF</b>	<b>2'234'007.85</b>
--------------------------	------------	---------------------

Begründung:

Es ist üblich, dass Kredite brutto, d.h. ohne die zu erwartenden Subventionen vorgelegt werden. Die Kostenüberschreitung von CHF 159'843.40 (5.9 %) gegenüber dem beantragten Kredit von CHF 2'700'000.00 ist auf Mehrkosten für zusätzliche Auflagen der Gebäudeversicherung für Brandschutz im Betrag von CHF 26'350.00, zusätzliche Einrichtungen für CHF 42'100.00 und CHF 108'000.00 auf die Teuerung von 4 % zwischen Oktober 2004 und der Fertigstellung der Hauptarbeiten im 2007 zurück zu führen.

##### 4.2. Ersatzbeschaffung Strassenreinigungsfahrzeug

Kompaktkehrmaschine MFH 2500 inkl. Zusatzausrüstung	CHF	171'500.00
./ Eintausch MFH 2200 Jahrgang 1988	CHF	12'000.00
<b>Netto Kaufpreis</b>	<b>CHF</b>	<b>159'500.00</b>

Kredit der Gemeindeversammlung vom 9. Dezember 2009	CHF	160'000.00
---	-----	------------

<b>Kreditunterschreitung</b>	<b>CHF</b>	<b>500.00</b>
------------------------------	------------	---------------

**Antrag des Gemeinderates**

1. Die Abrechnung über das Kreditbegehren für die Erweiterung des Feuerwehrdepots mit Musikschulräumen und Aula wird genehmigt.
2. Die Abrechnung über das Kreditbegehren für die Ersatzbeschaffung eines Strassenreinigungsfahrzeugs wird genehmigt.
3. Die Jahresrechnung 2009 der Einwohnergemeinde Walchwil wird genehmigt.
4. Der Ertragsüberschuss ist zu verwenden für:
  - Zuweisung an das freie Gemeindevermögen CHF 2'235'236.60

Walchwil, 17. Mai 2010

Gemeinderat Walchwil

Sehr geehrte Einwohnerin  
Sehr geehrter Einwohner

Als Rechnungsprüfungskommission Ihrer Gemeinde haben wir die Buchführung und die auf den 31. Dezember 2009 abgeschlossene Verwaltungsrechnung im Sinne der gesetzlichen Vorschriften geprüft. Die Verwaltungsrechnung umfasst die Laufende Rechnung und die Investitionsrechnung für das Jahr 2009 sowie die Bilanz per 31. Dezember 2009.

Unsere Prüfung wurde so geplant und ausgeführt, dass wesentliche Fehlaussagen in der Verwaltungsrechnung mit angemessener Sicherheit erkannt werden. Wir prüften die Posten und Angaben der Verwaltungsrechnung mittels Analysen und Erhebungen auf der Basis von Stichproben. Ferner beurteilten wir die Anwendung der massgebenden Rechnungslegungsgrundsätze, die wesentlichen Bewertungsentscheide sowie die Darstellung der Verwaltungsrechnung als Ganzes. Wir sind der Auffassung, dass unsere Prüfung eine ausreichende Grundlage für unser Urteil bildet.

Gemäss unserer Beurteilung entsprechen die Buchführung und die Verwaltungsrechnung dem Gesetz und den allgemein gültigen Vorschriften. Wir beantragen der Gemeindeversammlung die Verwaltungsrechnung 2009 zu genehmigen. Ferner empfehlen wir Ihnen, dem Antrag des Gemeinderates über die Verwendung des Ertragsüberschusses in der Laufenden Rechnung von CHF 2'235'236.60 zuzustimmen.

Walchwil, 26. April 2010

Die Rechnungsprüfungskommission  
Andreas Zimmermann  
Karl Huwyler  
Rolf Reinhard

# Laufende Rechnung

Seite 12

Gemeindeversammlung, 23. Juni 2010

Bericht und Rechnung 2009

1 Abteilung Präsidiales

	Rechnung 2009		Budget 2009		Rechnung 2008	
	Aufwand	Ertrag	Aufwand	Ertrag	Aufwand	Ertrag
<b>1 Abteilung Präsidiales</b>	<b>1'852'755.91</b>	<b>237'161.28</b>	<b>1'832'450</b>	<b>133'950</b>	<b>1'763'020.16</b>	<b>188'727.70</b>
<b>101 Einwohnergemeinde</b>	<b>158'303.75</b>		<b>169'100</b>		<b>125'260.40</b>	
300 05 Wahl- und Abstimmungsbüro	7'637.80		7'500		11'446.15	
309 02 Abgabe von REKA-Checks an das Personal	8'104.00		8'000		8'416.00	
310 02 Drucksachen und amtliche Publikationen	109'321.85		108'500		61'938.40	
319 00 Freier Kredit des Gemeinderates	33'240.10		45'100		43'459.85	
319 06 Statistische Erhebungen	0.00		0		0.00	
<b>105 Gemeinderat und Kommissionen</b>	<b>280'653.85</b>		<b>264'100</b>		<b>261'405.35</b>	
300 01 Entschädigung an Behörden und Komm.	185'406.55		183'000		180'752.10	
300 02 Sitzungsgelder	32'912.00		30'000		30'096.00	
300 04 Kommissionen	11'424.00		13'000		11'441.90	
303 01 Sozialversicherungsbeiträge	17'851.50		16'000		17'523.35	
304 01 Personalversicherungsbeiträge	10'909.80		0		0.00	
305 01 Unfall-, Krankentaggeldversicherung	100.00		100		100.00	
317 01 Spesenentschädigung	22'050.00		22'000		21'492.00	
<b>110 Verwaltung</b>	<b>797'601.90</b>	<b>218'050.28</b>	<b>782'400</b>	<b>114'400</b>	<b>763'418.75</b>	<b>172'227.70</b>
301 01 Gehälter	603'601.40		588'000		598'546.75	
303 01 Sozialversicherungsbeiträge	44'993.95		44'600		46'233.50	
304 01 Personalversicherungsbeiträge	66'314.65		66'000		64'450.65	
305 01 Unfall-, Krankentaggeldversicherung	10'208.05		11'800		10'545.05	
317 01 Spesenentschädigung	865.00		2'000		1'291.60	
318 01 Dienstleistungen und Honorare	42'875.95		40'000		8'641.20	
352 01 Kostenanteil Zivilstandskreis Zug	28'742.90		30'000		33'710.00	
431 01 Kanzleigebühren		122'085.70		50'000		75'802.50
431 02 Handänderungsgebühren		0.00		0		22'022.70
431 03 Gebühren der Einwohnerkontrolle		4'178.00		6'000		5'497.45
431 04 Gebühren des Betreibungsamtes		78'278.58		45'000		55'613.05
436 01 Erwerbsausfallentschädigung		0.00		0		0.00
451 01 Kantonsbeitrag AHV-Zweigstelle		13'508.00		13'400		13'292.00
<b>120 Allgemeine Bürokosten</b>	<b>324'314.16</b>		<b>373'900</b>		<b>337'164.41</b>	
301 01 Gehälter	18'234.00		19'400		18'100.00	
303 01 Sozialversicherungsbeiträge	1'354.75		1'500		1'409.15	
304 01 Personalversicherungsbeiträge	1'692.00		2'000		1'777.00	
305 01 Unfall-, Krankentaggeldversicherung	313.70		400		318.90	
310 00 Büromaterial und Drucksachen	14'962.05		21'500		17'285.75	
310 03 Abonnemente, Fachliteratur	1'551.15		2'500		1'586.65	
311 01 Mobilien, Maschinen, Werkzeuge, Einricht.	53'946.55		77'000		82'467.55	
312 01 Wasser, Energie, Heizung	5'345.55		4'300		4'835.00	
313 01 Reinigungsmaterialien	905.10		900		937.00	
315 01 Unterhalt Mobiliar, Maschinen, Geräte	84'421.31		99'000		75'406.36	
316 01 Mietzinse	82'400.00		82'400		82'400.00	
318 01 Porti	24'081.70		20'000		22'882.37	
318 02 Postcheckgebühren, Bankspesen	1'780.00		2'000		1'802.53	
318 03 Telefon	17'861.85		17'000		16'795.45	
319 01 Übriger Aufwand	15'464.45		24'000		9'160.70	

## Laufende Rechnung

1 Abteilung Präsidiales	Rechnung 2009		Budget 2009		Rechnung 2008	
	Aufwand	Ertrag	Aufwand	Ertrag	Aufwand	Ertrag
<b>132 Friedensrichter</b>	<b>3'576.00</b>		<b>3'500</b>		<b>3'486.00</b>	
300 01 Entschädigung an Behörden und Komm.	3'576.00		3'500		3'486.00	
319 01 Übriger Aufwand	0.00		0		0.00	
<b>140 Beiträge</b>	<b>89'708.65</b>		<b>97'400</b>		<b>128'015.80</b>	
365 03 Beiträge an Sportvereine	14'950.00		16'500		15'950.00	
365 04 Vereinsempfänge und Festbeiträge	3'028.65		9'000		5'695.80	
365 05 Beiträge an wohltätige Institutionen	7'710.00		11'500		9'055.00	
365 06 Beiträge an Denkmalpflege	0.00		0		4'160.00	
365 09 Übrige und diverse Beiträge	28'760.00		25'400		24'185.00	
365 11 Beitrag an Eisstadion Zug	35'260.00		35'000		35'260.00	
365 12 Beitrag an Sanierung/Erweiterung ZUWEBE	0.00		0		33'710.00	
<b>150 Landwirtschaft</b>	<b>72'205.60</b>		<b>20'000</b>		<b>10'229.45</b>	
300 06 Landwirtschaftliche Erhebungen	2'351.95		3'000		2'548.75	
361 11 Beiträge an Wohnungs- und Stall- sanierungen, Meliorationen	0.00		0		0.00	
365 08 Beitrag an Landschaftspflege	68'853.65		16'000		6'680.70	
365 10 Beitrag an Viehzuchtgenossenschaft	1'000.00		1'000		1'000.00	
<b>155 Öffentlicher Verkehr</b>	<b>106'842.00</b>		<b>102'500</b>		<b>114'490.00</b>	
364 02 Beitrag an Betriebsdefizit öffentl. Verkehr	93'643.00		92'500		90'612.00	
364 03 Beitrag an Betriebsdefizit Schifffahrtsgesellschaft	9'699.00		10'000		9'878.00	
365 41 Beitrag an Touristik	3'500.00		0		14'000.00	
<b>160 Aktionen</b>	<b>19'550.00</b>	<b>19'111.00</b>	<b>19'550</b>	<b>19'550</b>	<b>19'550.00</b>	<b>16'500.00</b>
319 03 Ankäufe	19'550.00		19'550		19'550.00	
435 01 Erlös aus Verkauf / Vermietung		19'111.00		19'550		16'500.00

## 2 Abteilung Finanzen

	Rechnung 2009		Budget 2009		Rechnung 2008	
	Aufwand	Ertrag	Aufwand	Ertrag	Aufwand	Ertrag
<b>2 Abteilung Finanzen</b>	<b>6'047'128.30</b>	<b>19'117'559.64</b>	<b>4'713'400</b>	<b>15'995'900</b>	<b>3'732'174.90</b>	<b>16'882'795.57</b>
<b>201 Ordentliche Steuern</b>	<b>293'000.70</b>	<b>16'724'180.10</b>	<b>280'400</b>	<b>13'787'000</b>	<b>473'886.25</b>	<b>15'292'883.35</b>
329 01 Skonto auf Steuerzahlungen	126'283.45		130'000		136'686.20	
330 01 Uneinbringliche Steuern	33'346.50		20'000		44'137.85	
330 02 Steuererlasse	7'269.75		20'000		1'982.10	
351 01 Einzugsgebühren des Kantons	88'248.45		90'400		82'561.65	
351 02 Pauschale Steueranrechnung	37'852.55		20'000		208'518.45	
400 01 Einkommenssteuer natürliche Personen, Bezugsjahr		8'258'093.45		8'400'000		8'688'920.30
400 02 Vermögenssteuer natürliche Personen, Bezugsjahr		1'987'275.60		1'985'000		2'105'059.75
400 03 Einkommenssteuer natürliche Personen, Vorjahre		5'286'635.10		2'300'000		2'849'915.05
400 04 Vermögenssteuer natürliche Personen, Vorjahre		450'630.30		630'000		819'229.05
400 05 Personalsteuer		0.00		0		0.00
400 06 Nach- und Strafsteuer		22'076.00		7'000		107'995.00
401 01 Reingewinn juristische Personen, Bezugsjahr		165'532.50		180'000		443'776.35
401 02 Kapitalsteuer juristische Personen, Bezugsjahr		20'769.85		30'000		27'152.75
401 03 Reingewinn juristische Personen, Vorjahre		200'486.00		50'000		31'101.05
401 04 Kapitalsteuer juristische Personen, Vorjahre		5'163.45		5'000		-2'808.95
403 01 Sondersteuern		327'517.85		200'000		222'543.00
<b>202 Finanzausgleich</b>	<b>4'224'848.00</b>	<b>0.00</b>	<b>2'224'700</b>	<b>0</b>	<b>1'776'071.00</b>	<b>0.00</b>
341 01 Beitrag an kantonalen Finanzausgleich	2'812'131.00		1'162'000		829'600.00	
342 01 Beitrag an NFA	1'412'717.00		1'062'700		946'471.00	
444 01 Anteil kantonalen Finanzausgleich				0		0.00
<b>203 Übrige Steuern</b>		<b>2'354'445.85</b>		<b>2'162'000</b>		<b>1'477'685.75</b>
403 02 Grundstückgewinnsteuer		2'167'509.00		2'100'000		1'437'543.80
405 01 Erbschaftssteuer		175'106.85		50'000		28'101.95
406 01 Hundesteuer		11'830.00		12'000		12'040.00
<b>220 AHV, IV, EO, FAK</b>	<b>0.00</b>		<b>0</b>		<b>100'160.00</b>	
361 01 Gesetzlicher Beitrag an die AHV	0.00		0		2'607.00	
361 02 Gesetzlicher Beitrag an die IV	0.00		0		97'553.00	
361 03 Gemeindeanteil an Ergänzungsleistungen AHV/IV	0.00		0		0.00	
<b>223 Andere Versicherungen</b>	<b>71'268.35</b>		<b>72'300</b>		<b>69'249.40</b>	
318 11 Sachversicherungen	22'776.60		23'600		20'848.60	
318 12 Haftpflichtversicherung	23'958.60		25'700		25'631.20	
318 13 Gebäudeversicherung	24'533.15		23'000		22'769.60	
<b>260 Passivzinsen</b>	<b>176'254.05</b>	<b>4'974.00</b>	<b>412'000</b>	<b>2'500</b>	<b>195'982.95</b>	<b>2'500.00</b>
321 01 Kontokorrentzinsen	322.80		10'000		576.10	
322 01 Zinsen auf feste Schulden	175'931.25		402'000		195'406.85	
490 40 Verrechneter Zins Entwässerung		4'974.00		2'500		2'500.00

2 Abteilung Finanzen

	Rechnung 2009		Budget 2009		Rechnung 2008	
	Aufwand	Ertrag	Aufwand	Ertrag	Aufwand	Ertrag
<b>261 Aktivzinsen</b>		<b>29'059.69</b>		<b>39'500</b>		<b>104'326.47</b>
421 01 Verzugszinsen		7'975.90		15'000		60'990.85
421 02 Kontokorrent und Festgeldzinsen		7'410.39		15'000		32'498.62
422 01 Wertschriftenertrag		13'673.40		9'500		10'837.00
<b>270 Abschreibungen</b>	<b>1'281'757.20</b>	<b>4'900.00</b>	<b>1'724'000</b>	<b>4'900</b>	<b>1'116'825.30</b>	<b>5'400.00</b>
331 01 Abschreibungen auf Verwaltungsvermögen	1'281'757.20		1'724'000		1'116'825.30	
496 01 Verrechnete Abschreibungen Entwässerung		4'900.00		4'900		5'400.00

## 3 Abteilung Bildung/Kultur

	Rechnung 2009		Budget 2009		Rechnung 2008	
	Aufwand	Ertrag	Aufwand	Ertrag	Aufwand	Ertrag
<b>3 Abteilung Bildung/Kultur</b>	<b>6'522'479.06</b>	<b>2'529'637.75</b>	<b>6'774'100</b>	<b>2'353'800</b>	<b>6'176'933.85</b>	<b>2'406'943.50</b>
<b>301 Verwaltung</b>	<b>138'526.65</b>		<b>166'700</b>		<b>109'292.30</b>	
300 04 Kommissionen	10'071.30		30'000		20'078.00	
301 01 Gehälter	50'552.45		55'300		38'173.50	
303 01 Sozialversicherungsbeiträge	4'294.25		4'200		4'535.10	
304 01 Personalversicherungsbeiträge	4'567.60		6'200		3'845.60	
305 01 Unfall-, Krankentaggeldversicherung	994.35		1'100		1'026.25	
310 00 Büromaterial und Drucksachen	13'519.95		19'900		15'531.30	
319 01 Übriger Aufwand	54'526.75		50'000		26'102.55	
<b>305 Schul- und Gemeindebibliothek</b>	<b>118'314.27</b>	<b>2'660.60</b>	<b>128'200</b>		<b>119'337.20</b>	
301 01 Gehälter	73'003.40		76'400		70'764.00	
303 01 Sozialversicherungsbeiträge	5'424.05		5'800		5'509.25	
304 01 Personalversicherungsbeiträge	6'229.20		8'500		6'306.60	
305 01 Unfall-, Krankentaggeldversicherung	1'210.20		1'500		1'246.70	
310 01 Anschaffungen	27'655.67		28'000		27'978.20	
311 01 Mobilien, Maschinen, Werkzeuge, Einrichtung	1'010.10		2'400		497.65	
319 01 Übriger Aufwand	3'781.65		5'600		7'034.80	
436 01 Erwerbsausfallentschädigung		2'660.60		0		0
<b>310 Primarschule</b>	<b>1'897'286.00</b>	<b>855'086.90</b>	<b>1'860'300</b>	<b>712'000</b>	<b>1'731'185.40</b>	<b>775'151.10</b>
302 01 Gehälter	1'485'501.60		1'443'000		1'384'649.40	
303 01 Sozialversicherungsbeiträge	109'464.30		109'500		106'851.45	
304 01 Personalversicherungsbeiträge	142'609.80		140'600		135'944.25	
305 01 Unfall-, Krankentaggeldversicherung	24'871.70		28'800		24'394.45	
309 01 Weiterbildungskurse	20'359.00		22'000		4'701.40	
310 01 Lehrmittel / Schulmaterialien	53'772.75		48'500		45'490.25	
310 04 Informatik	60'706.85		67'900		29'154.20	
436 01 Erwerbsausfallentschädigung		27'653.90		7'000		18'240.55
461 01 Kantonsbeitrag		827'433.00		705'000		756'910.55
<b>320 Oberstufenschule</b>	<b>1'743'621.70</b>	<b>624'284.85</b>	<b>1'826'900</b>	<b>687'000</b>	<b>1'566'476.15</b>	<b>646'647.90</b>
302 01 Gehälter	1'352'641.60		1'408'000		1'203'781.80	
303 01 Sozialversicherungsbeiträge	100'499.40		106'300		93'719.40	
304 01 Personalversicherungsbeiträge	152'025.85		155'600		135'577.00	
305 01 Unfall-, Krankentaggeldversicherung	23'271.60		28'000		21'207.95	
309 01 Weiterbildungskurse	20'842.10		28'400		11'359.90	
310 01 Lehrmittel / Schulmaterialien	44'003.30		44'000		50'003.45	
310 04 Informatik	50'337.85		56'600		50'826.65	
436 01 Erwerbsausfallentschädigung		5'484.85		0		8'276.20
461 01 Kantonsbeitrag		618'800.00		687'000		638'371.70
<b>330 Hauswirtschaftsschule, Textiles Werken</b>	<b>332'397.60</b>	<b>140'319.00</b>	<b>352'000</b>	<b>130'000</b>	<b>358'021.80</b>	<b>168'498.50</b>
302 01 Gehälter	251'802.00		268'200		279'057.90	
303 01 Sozialversicherungsbeiträge	18'708.55		20'400		21'725.80	
304 01 Personalversicherungsbeiträge	27'313.80		25'800		27'956.10	
305 01 Unfall-, Krankentaggeldversicherung	4'332.15		5'400		4'916.40	
309 01 Weiterbildungskurse	165.20		800		715.10	
310 01 Lehrmittel / Schulmaterialien	30'075.90		31'400		23'650.50	
436 01 Erwerbsausfallentschädigung		0.00		0		21'237.50
461 01 Kantonsbeitrag		140'319.00		130'000		147'261.00



## 3 Abteilung Bildung/Kultur

	Rechnung 2009		Budget 2009		Rechnung 2008	
	Aufwand	Ertrag	Aufwand	Ertrag	Aufwand	Ertrag
<b>334 Logopädie</b>	<b>162'996.45</b>	<b>78'334.00</b>	<b>162'800</b>	<b>65'000</b>	<b>156'863.65</b>	<b>68'088.00</b>
302 01 Gehälter	134'497.35		133'000		128'653.85	
303 01 Sozialversicherungsbeiträge	9'992.95		9'900		10'016.25	
304 01 Personalversicherungsbeiträge	15'551.40		16'000		15'188.40	
305 01 Unfall-, Krankentaggeldversicherung	2'313.95		2'600		2'266.60	
309 01 Weiterbildungskurse	0.00		0		0.00	
310 01 Lehrmittel / Schulmaterialien	640.80		1'300		738.55	
436 01 Erwerbsausfallentschädigung		0.00		0		0.00
461 01 Kantonsbeitrag		78'334.00		65'000		68'088.00
<b>335 Musikschule</b>	<b>1'041'772.70</b>	<b>598'902.15</b>	<b>1'011'700</b>	<b>550'000</b>	<b>951'561.85</b>	<b>557'244.95</b>
301 01 Gehälter	8'733.00		9'000		8'881.00	
302 01 Gehälter	848'926.60		806'500		757'772.60	
303 01 Sozialversicherungsbeiträge	63'564.55		61'500		59'687.20	
304 01 Personalversicherungsbeiträge	91'787.25		91'700		84'516.50	
305 01 Unfall-, Krankentaggeldversicherung	14'609.75		16'200		13'506.75	
309 01 Weiterbildungskurse	177.00		0		223.20	
310 01 Lehrmittel / Schulmaterialien	49.85		2'000		366.45	
311 01 Mobilien, Maschinen, Werkzeuge, Einrichtungen	3'815.30		7'100		1'201.40	
317 01 Spesenentschädigung	0.00		0		13'087.40	
319 01 Übriger Aufwand	10'109.40		17'700		12'319.35	
433 01 Elternbeiträge		111'330.15		110'000		110'077.50
433 03 Beiträge Erwachsenenunterricht		65'503.25		54'000		57'987.50
436 01 Erwerbsausfallentschädigung		6'347.75		0		0.00
461 01 Kantonsbeitrag		415'721.00		386'000		389'179.95
<b>340 Kindergarten</b>	<b>348'226.70</b>	<b>158'694.00</b>	<b>349'200</b>	<b>136'000</b>	<b>335'984.68</b>	<b>125'198.00</b>
302 01 Gehälter	284'508.35		280'000		268'042.65	
303 01 Sozialversicherungsbeiträge	21'138.60		21'300		20'868.25	
304 01 Personalversicherungsbeiträge	26'948.40		31'500		30'370.55	
305 01 Unfall-, Krankentaggeldversicherung	4'894.85		5'600		4'722.30	
309 01 Weiterbildungskurse	0.00		300		0.00	
310 01 Lehrmittel / Schulmaterialien	10'736.50		10'500		11'980.93	
436 01 Erwerbsausfallentschädigung		0.00		0		0.00
461 01 Kantonsbeitrag		158'694.00		136'000		125'198.00
<b>350 Schuldienste und Diverses</b>	<b>562'253.15</b>	<b>71'356.25</b>	<b>760'700</b>	<b>73'800</b>	<b>720'562.72</b>	<b>66'115.05</b>
301 01 Gehälter	39'665.45		51'000		39'606.50	
303 01 Sozialversicherungsbeiträge	3'047.10		3'900		3'083.55	
304 01 Personalversicherungsbeiträge	0.00		0		0.00	
305 01 Unfall-, Krankentaggeldversicherung	682.45		1'000		697.80	
317 02 Mittagstisch	106'889.60		121'000		103'955.20	
317 03 Schulbus	123'943.95		125'000		106'680.00	
317 04 Lagerbeiträge	19'726.45		17'000		16'078.35	
317 05 Exkursionen, Projekte	19'016.05		32'800		18'343.05	
318 31 Schularzt und Schulpsychologe	7'680.00		8'000		7'680.00	
318 32 Schüler-Unfallversicherung	2'785.70		3'000		2'765.30	
365 31 Beiträge an Heimschulung	238'816.40		398'000		421'672.97	
433 02 Elternbeiträge an Mittagstisch		71'356.25		73'800		65'331.05
436 01 Erwerbsausfallentschädigung		0.00		0		784.00

## Laufende Rechnung

3 Abteilung Bildung/Kultur	Rechnung 2009		Budget 2009		Rechnung 2008	
	Aufwand	Ertrag	Aufwand	Ertrag	Aufwand	Ertrag
<b>352 Schulzahnpflege</b>	<b>42'925.55</b>	<b>0.00</b>	<b>39'300</b>	<b>0</b>	<b>38'576.80</b>	<b>0.00</b>
301 01 Gehälter	13'331.65		16'500		11'918.65	
303 01 Sozialversicherungsbeiträge	515.65		800		460.90	
318 33 Behandlungskosten	29'078.25		22'000		26'197.25	
<b>390 Mobiliar</b>	<b>76'988.39</b>		<b>50'500</b>		<b>43'416.00</b>	
311 01 Mobiliar/Maschinen/Einrichtungen	66'928.34		38'500		29'674.15	
315 01 Unterhalt Mobiliar, Maschinen, Geräte	10'060.05		12'000		13'741.85	
<b>395 Kulturkommission</b>	<b>57'169.90</b>		<b>65'800</b>		<b>45'655.30</b>	
300 04 Kommissionen	2'580.00		4'000		2'244.00	
365 01 Kulturelle Veranstaltungen	40'289.90		48'800		34'911.30	
365 02 Kulturelle Vereine	14'300.00		13'000		8'500.00	

## 4 Abteilung Bau/Planung

	Rechnung 2009		Budget 2009		Rechnung 2008	
	Aufwand	Ertrag	Aufwand	Ertrag	Aufwand	Ertrag
<b>4 Abteilung Bau/Planung</b>	<b>1'146'805.90</b>	<b>83'864.50</b>	<b>1'162'300</b>	<b>60'000</b>	<b>881'057.85</b>	<b>79'820.00</b>
<b>401 Kommissionen/Ortsplanung</b>	<b>636'017.25</b>	<b>83'864.50</b>	<b>647'700</b>	<b>60'000</b>	<b>480'792.15</b>	<b>79'820.00</b>
300 04 Kommissionen	27'674.20		26'000		18'454.80	
303 01 Sozialversicherungsbeiträge	1'388.65		1'700		173.50	
318 41 Projektierungen / Planungen	597'842.95		600'000		460'863.85	
319 01 Übriger Aufwand	9'111.45		20'000		1'300.00	
431 41 Baubewilligungsgebühren		83'864.50		60'000		79'820.00
<b>405 Verwaltung</b>	<b>480'177.75</b>	<b>0.00</b>	<b>481'600</b>	<b>0</b>	<b>383'983.00</b>	<b>0.00</b>
301 01 Gehälter	298'259.65		313'000		234'946.25	
303 01 Sozialversicherungsbeiträge	22'160.30		23'800		18'291.50	
304 01 Personalversicherungsbeiträge	34'683.80		37'000		26'428.90	
305 01 Unfall-, Krankentaggeldversicherung	5'131.40		6'300		4'139.20	
309 01 Weiterbildungskurse	3'000.00		3'000		350.00	
310 00 Büromaterial und Drucksachen	5'049.55		12'500		2'948.65	
317 01 Spesenentschädigung	1'354.60		6'000		1'654.80	
318 00 Dienstleistungen und Honorare	110'538.45		80'000		95'223.70	
436 01 Erwerbsausfallentschädigung				0		0.00
<b>407 Vermessung</b>	<b>0.00</b>		<b>3'000</b>		<b>5'336.75</b>	
318 43 Grundbuchvermessung	0.00		3'000		5'336.75	
<b>430 Ausbau Strassen und Anlagen</b>	<b>30'610.90</b>		<b>30'000</b>		<b>10'945.95</b>	
314 01 Baulicher Unterhalt	30'610.90		30'000		10'945.95	

## 5 Abteilung Infrastruktur/Sicherheit

	Rechnung 2009		Budget 2009		Rechnung 2008	
	Aufwand	Ertrag	Aufwand	Ertrag	Aufwand	Ertrag
<b>5 Abteilung Infrastruktur/Sicherheit</b>	<b>3'606'594.17</b>	<b>1'278'165.05</b>	<b>3'412'300</b>	<b>1'237'900</b>	<b>3'158'301.59</b>	<b>1'182'632.08</b>
<b>505 Verwaltung</b>	<b>202'295.40</b>	<b>0.00</b>	<b>207'100</b>		<b>162'936.50</b>	
300 04 Kommissionen	2'263.00		2'000		2'861.00	
301 01 Gehälter	124'981.15		126'000		119'000.00	
303 01 Sozialversicherungsbeiträge	9'387.95		9'700		9'264.65	
304 01 Personalversicherungsbeiträge	13'427.70		15'000		13'740.60	
305 01 Unfall-, Krankentaggeldversicherung	2'170.10		2'500		2'096.50	
310 00 Büromaterial und Drucksachen	11'217.25		12'500		2'328.30	
318 00 Dienstleistungen und Honorare	31'187.85		30'000		6'913.85	
319 01 Übriger Aufwand	7'660.40		9'400		6'731.60	
<b>510 Polizeiwesen</b>	<b>38'201.40</b>	<b>2'100.00</b>	<b>43'000</b>	<b>2'000</b>	<b>61'859.55</b>	<b>2'200.00</b>
311 04 Verkehrssignalisation	25'110.40		30'000		50'415.80	
351 04 Beitrag an Zuger Polizei	2'704.25		3'000		2'641.00	
352 03 Beitrag an Seerettung	10'386.75		10'000		8'802.75	
431 11 Bewilligungen		2'100.00		2'000		2'200.00
437 01 Bussen		0.00		0		0.00
<b>515 Gesundheitswesen</b>	<b>67'655.00</b>		<b>44'000</b>		<b>17'548.65</b>	
318 51 Desinfektionen	0.00		200		0.00	
318 52 Lebensmittel- und Eichkontrollen	0.00		200		0.00	
318 53 Epidemien, Seuchen, Impfungen	13'323.85		200		0.00	
318 54 Pilzkontrolle	243.15		400		277.65	
318 55 Hebammenwartgeld	5'615.00		3'000		2'400.00	
351 06 Konfiskatsammelstelle	7'823.00		6'000		7'902.00	
351 07 Betriebskosten Notschlachtanlage	40'650.00		34'000		6'969.00	
<b>520 Friedhof- und Bestattungswesen</b>	<b>41'418.65</b>	<b>0.00</b>	<b>37'800</b>	<b>0</b>	<b>43'351.95</b>	<b>0.00</b>
314 03 Friedhofunterhalt	20'982.60		20'000		23'984.15	
314 04 Unterhalt Leichenhalle	4'609.10		4'800		6'752.70	
318 56 Bestattungskosten	15'698.25		12'500		12'157.10	
319 01 Übriger Aufwand	128.70		500		458.00	
434 52 Bestattungsgebühren		0.00		0		0.00
<b>525 Feuerschau / Feuerungskontrolle / BSK Berg</b>	<b>56'581.40</b>	<b>8'027.50</b>	<b>35'000</b>	<b>9'000</b>	<b>17'446.20</b>	<b>4'058.75</b>
301 01 Gehälter			0		0.00	
303 01 Sozialversicherungsbeiträge			0		0.00	
304 01 Personalversicherungsbeiträge			0		0.00	
305 01 Unfall-, Krankentaggeldversicherung			0		0.00	
315 01 Unterhalt Mobiliar, Maschinen, Geräte	3'512.80		1'500		0.00	
318 00 Dienstleistungen und Honorare	51'389.60		32'500		16'806.20	
319 01 Übriger Aufwand	1'679.00		1'000		640.00	
434 51 Rauchgaskontrollgebühren		0.00		5'000		-67.00
461 01 Kantonsbeitrag		8'027.50		4'000		4'125.75

5 Abteilung Infrastruktur/Sicherheit	Rechnung 2009		Budget 2009		Rechnung 2008	
	Aufwand	Ertrag	Aufwand	Ertrag	Aufwand	Ertrag
<b>530 Feuerwehrdienst</b>	<b>161'429.05</b>	<b>87'300.00</b>	<b>155'600</b>	<b>90'000</b>	<b>129'649.85</b>	<b>90'033.95</b>
301 01 Gehälter	30'962.00		27'050		25'637.80	
303 01 Sozialversicherungsbeiträge	1'141.50		1'000		963.45	
305 01 Unfall-, Krankentaggeldversicherung	1'301.00		1'250		1'147.70	
310 00 Büromaterial und Drucksachen	0.00					
311 03 Anschaffung Uniformen und persönliche Ausrüstung	16'645.50		15'000		13'744.95	
318 57 Telefonalarm	9'396.20		8'400		7'571.60	
318 58 Übungen, Sold	58'069.00		60'000		51'686.50	
318 59 Ausbildungskurse	36'976.55		35'300		22'163.35	
319 01 Übriger Aufwand	6'038.30		6'500		5'709.50	
319 04 Beitrag an kantonalen Feuerwehrverband	899.00		1'100		1'025.00	
430 01 Feuerwehrsteuer		84'300.00		87'000		84'700.00
461 01 Kantonsbeitrag		3'000.00		3'000		5'333.95
<b>535 Feuerwehrdepots, Einrichtungen</b>	<b>205'071.20</b>	<b>7'690.05</b>	<b>208'200</b>	<b>20'000</b>	<b>107'790.85</b>	<b>5'010.00</b>
311 01 Mobilien, Maschinen, Werkzeuge, Einrichtungen	119'654.70		120'400		34'283.80	
311 02 Erstellung von Hydranten und Wasserbezugsorten	25'486.65		25'000		9'155.60	
312 01 Wasser, Energie, Heizung	5'398.20		5'300		4'850.40	
314 05 Unterhalt Depots	1'564.05		1'500		4'691.05	
315 01 Unterhalt Mobiliar, Maschinen, Geräte	14'327.85		19'000		7'537.95	
315 02 Betriebskosten Fahrzeuge	12'671.50		12'000		16'432.45	
315 03 Unterhalt Hydranten / Wasserbezugsorte	5'488.25		4'500		10'359.60	
362 02 Beitrag an Wasserversorgung für Löschwasserreserve	20'480.00		20'500		20'480.00	
461 01 Kantonsbeitrag		7'690.05		20'000		5'010.00
<b>545 Schiessanlage</b>	<b>51'009.80</b>		<b>52'000</b>		<b>82'081.35</b>	
352 02 Anteil Unterhalt Schiessanlage Choller	51'009.80		52'000		82'081.35	
<b>550 Zivilschutz</b>	<b>6'785.05</b>	<b>3'500.00</b>	<b>4'800</b>	<b>0</b>	<b>2'483.55</b>	<b>3'500.00</b>
314 01 Baulicher Unterhalt	5'144.60		3'300		1'776.10	
315 01 Unterhalt Mobiliar, Maschinen, Geräte	1'640.45		1'500		707.45	
461 01 Kantonsbeitrag		3'500.00		0		3'500.00
<b>560 Bojenfeld</b>	<b>20'440.80</b>	<b>37'500.00</b>	<b>20'850</b>	<b>35'200</b>	<b>21'058.00</b>	<b>37'500.00</b>
313 00 Verbrauchsmaterialien	0.00		0		0.00	
314 01 Baulicher Unterhalt	2'530.10		3'000		3'550.00	
319 01 Übriger Aufwand	1'360.70		1'250		918.00	
351 03 Konzessionsgebühr des Kantons	16'550.00		16'600		16'590.00	
434 53 Benützungsgebühren		34'500.00		34'000		34'500.00
434 54 Beiträge an Einrichtungen		3'000.00		1'200		3'000.00
<b>570 Seebad Rossblatten</b>	<b>55'280.15</b>	<b>8'200.00</b>	<b>47'200</b>	<b>9'000</b>	<b>58'529.75</b>	<b>9'519.00</b>
301 01 Gehälter	31'166.75		31'400		32'466.60	
303 01 Sozialversicherungsbeiträge	2'315.80		2'400		2'527.70	
304 01 Personalversicherungsbeiträge	3'335.00		3'500		3'252.50	
305 01 Unfall-, Krankentaggeldversicherung	536.25		600		572.00	
311 01 Mobilien, Maschinen, Werkzeuge	457.00		0		7'094.70	
314 01 Baulicher Unterhalt	7'111.10		2'000		4'553.40	
315 01 Unterhalt Mobiliar, Maschinen, Geräte	1'995.50		2'000		0.00	
319 02 Betriebskosten	8'362.75		5'300		8'062.85	
434 55 Eintritte		8'200.00		9'000		9'519.00

## Laufende Rechnung

5	Abteilung Infrastruktur/Sicherheit	Rechnung 2009		Budget 2009		Rechnung 2008	
		Aufwand	Ertrag	Aufwand	Ertrag	Aufwand	Ertrag
<b>575</b>	<b>Gemeindeführungsstab</b>	<b>0.00</b>		<b>3'000</b>		<b>300.00</b>	
	300 04 Kommission	0.00		3'000		0.00	
	311 01 Anschaffungen	0.00		0		300.00	
	314 07 Ereignisse	0.00		0		0.00	
<b>580</b>	<b>Werkhof</b>	<b>349'414.53</b>	<b>5'660.60</b>	<b>326'700</b>	<b>6'000</b>	<b>325'679.15</b>	<b>5'122.10</b>
	301 01 Gehälter	217'138.10		211'000		205'634.20	
	303 01 Sozialversicherungsbeiträge	16'045.30		16'000		16'009.45	
	304 01 Personalversicherungsbeiträge	22'525.20		23'000		22'975.60	
	305 01 Unfall-, Krankentaggeldversicherung	3'715.45		4'200		3'622.80	
	311 01 Mobilien, Maschinen, Werkzeuge, Einrichtung	10'248.93		10'200		17'294.70	
	312 01 Wasser, Energie, Heizung	4'847.15		4'300		2'735.70	
	314 01 Baulicher Unterhalt	6'207.55		7'000		1'130.20	
	315 01 Unterhalt Mobiliar, Maschinen, Geräte	12'702.60		7'000		9'747.80	
	315 02 Betriebskosten Fahrzeug	28'659.40		16'000		19'799.25	
	316 01 Mietzins	27'324.85		28'000		26'729.45	
	435 01 Erlös aus Verkauf / Vermietung		5'660.60		6'000		5'122.10
	436 01 Erwerbsausfallentschädigung				0		0.00
<b>581</b>	<b>Unterhalt Strassen und Anlagen</b>	<b>298'344.83</b>	<b>9'622.65</b>	<b>280'000</b>	<b>12'800</b>	<b>276'986.35</b>	<b>10'840.00</b>
	312 02 Strassenbeleuchtung, Stromkasten	39'701.43		46'000		37'752.55	
	313 00 Verbrauchsmaterialien	9'659.80		10'000		9'266.65	
	314 01 Baulicher Unterhalt	248'983.60		224'000		229'967.15	
	461 02 Strassenbeleuchtung, Anteil des Kantons		9'622.65		12'800		10'840.00
<b>582</b>	<b>Winterdienst</b>	<b>63'113.16</b>		<b>42'500</b>		<b>39'338.51</b>	
	313 00 Verbrauchsmaterialien	3'781.61		6'000		5'159.26	
	314 06 Schneeräumung	59'331.55		36'500		34'179.25	
<b>583</b>	<b>Entwässerung</b>	<b>660'747.00</b>	<b>660'747.00</b>	<b>624'000</b>	<b>624'000</b>	<b>591'045.88</b>	<b>591'045.88</b>
	301 01 Gehälter	18'640.00		18'800		18'600.00	
	303 01 Sozialversicherungsbeiträge	1'384.95		1'500		1'448.10	
	304 01 Personalversicherungsbeiträge	1'402.00		1'500		2'109.00	
	305 01 Unfall-, Krankentaggeldversicherung	320.70		400		327.70	
	312 01 Wasser, Energie, Heizung	164.60		300		150.75	
	314 01 Baulicher Unterhalt	111'374.05		120'000		102'545.20	
	318 11 Sachversicherungen	128.15		200		122.40	
	318 41 Projektierungen / Planungen	47'313.55		70'000		38'061.30	
	318 45 Administration Gebühreneinzug	10'850.95		11'000		10'821.85	
	318 99 Mehrwertsteuer	23'126.16		21'800		19'857.27	
	364 01 Unterhaltsbeitrag GVRZ	297'296.80		300'000		313'406.95	
	380 01 Einlagen in Spezialfinanzierung - Betrieb	4'114.75		5'300		0.00	
	380 02 Einlagen in Spezialfinanzierung - Investitionen	134'756.34		65'800		75'695.36	
	392 01 Verrechnete Zinsen	4'974.00		2'500		2'500.00	
	396 01 Verrechnete Abschreibung	4'900.00		4'900		5'400.00	
	434 41 Anschlussgebühren Kanalisation		245'380.65		194'000		155'930.70
	434 42 Betriebsgebühren Kanalisation		415'366.35		430'000		411'418.95
	480 01 Entnahme aus Spezialfinanzierung - Betrieb		0.00				23'696.23

5 Abteilung Infrastruktur/Sicherheit	Rechnung 2009		Budget 2009		Rechnung 2008	
	Aufwand	Ertrag	Aufwand	Ertrag	Aufwand	Ertrag
<b>584 Abfallbeseitigung</b>	<b>238'763.15</b>	<b>0.00</b>	<b>220'400</b>	<b>0</b>	<b>222'301.95</b>	<b>0.00</b>
301 01 Gehälter	58'762.00		58'000		55'500.00	
303 01 Sozialversicherungsbeiträge	4'365.95		4'400		4'320.90	
304 01 Personalversicherungsbeiträge	6'195.00		6'300		5'880.00	
305 01 Unfall-, Krankentaggeldversicherung	1'010.95		1'200		977.80	
311 01 Mobilien, Maschinen, Werkzeuge, Einrichtungen	3'921.60		4'700		1'942.15	
318 44 Sammelgebühren	1'400.00		1'800		1'360.00	
351 09 Sanierung Kehrichtdepot Baarburg	629.50		0		232.90	
362 01 Entsorgungsbeiträge ZEBA	162'478.15		144'000		152'088.20	
<b>590 Liegenschaft Gemeindeverwaltung</b>	<b>33'330.50</b>	<b>127'401.15</b>	<b>32'400</b>	<b>129'400</b>	<b>26'713.70</b>	<b>128'710.35</b>
312 01 Wasser, Energie, Heizung	14'049.65		23'100		17'156.10	
314 01 Baulicher Unterhalt	17'429.85		7'500		7'784.40	
318 13 Gebäudeversicherung	1'851.00		1'800		1'773.20	
427 01 Mietzinse		119'920.00		122'400		120'020.00
436 02 Rückerstattungen		7'481.15		7'000		8'690.35
<b>592 Liegenschaft Hospental</b>	<b>104'015.55</b>	<b>101'835.60</b>	<b>86'600</b>	<b>90'000</b>	<b>70'718.55</b>	<b>79'982.45</b>
301 01 Gehälter	25'886.25		22'600		19'222.45	
303 01 Sozialversicherungsbeiträge	1'923.45		1'600		1'496.50	
304 01 Personalversicherungsbeiträge	821.00		900		421.00	
305 01 Unfall-, Krankentaggeldversicherung	445.40		400		338.65	
312 01 Wasser, Energie, Heizung	22'289.00		21'800		1'131.00	
314 01 Baulicher Unterhalt	23'254.00		11'500		16'652.20	
315 01 Unterhalt Mobiliar, Maschinen, Geräte	4'811.90		4'000		6'103.35	
316 02 Baurechtszins	13'810.00		13'900		13'607.00	
318 11 Sachversicherungen	1'874.00		1'800		1'678.00	
319 02 Betriebskosten	8'900.55		8'100		10'068.40	
427 02 Lagermieten		101'835.60		90'000		79'982.45
<b>593 Schulhäuser</b>	<b>903'866.50</b>	<b>75'622.10</b>	<b>890'600</b>	<b>70'200</b>	<b>850'714.15</b>	<b>70'350.00</b>
301 01 Gehälter	315'653.35		334'000		285'814.20	
303 01 Sozialversicherungsbeiträge	23'211.15		25'400		22'251.80	
304 01 Personalversicherungsbeiträge	27'864.65		33'200		26'261.20	
305 01 Unfall-, Krankentaggeldversicherung	5'286.65		6'700		5'035.40	
311 01 Mobilien, Maschinen, Werkzeug	48'871.00		41'700		0.00	
312 01 Wasser, Energie, Heizung	103'481.60		134'500		130'242.10	
313 01 Verbrauchsmaterialien	96'033.95		104'700		86'697.35	
314 01 Baulicher Unterhalt	253'046.70		187'700		264'161.65	
315 01 Unterhalt Mobiliar, Maschinen, Geräte	26'242.75		17'600		9'104.35	
319 01 Übriger Aufwand	4'174.70		5'100		21'146.10	
427 01 Mietzins		67'200.00		67'200		67'200.00
427 03 Benützungsgebühren		3'300.00		3'000		3'150.00
436 01 Erwerbsausfallentschädigung		5'122.10		0		0.00
392 01 Verrechneter Liegenschaftsertrag Schule	0.00		0		0.00	
492 01 Verrechneter Liegenschaftsaufwand Schule		0.00		0		0.00

## Laufende Rechnung

## 5 Abteilung Infrastruktur/Sicherheit

	Rechnung 2009		Budget 2009		Rechnung 2008	
	Aufwand	Ertrag	Aufwand	Ertrag	Aufwand	Ertrag
<b>595 Übrige Liegenschaften Verwaltungsvermögen</b>	<b>48'831.05</b>	<b>142'958.40</b>	<b>50'550</b>	<b>140'300</b>	<b>49'767.15</b>	<b>144'759.60</b>
312 01 Wasser, Energie, Heizung	19'136.90		24'300		22'929.50	
314 01 Baulicher Unterhalt	27'498.20		14'000		24'734.45	
318 00 Dienstleistungen und Honorare	0.00		10'000			
318 11 Sachversicherungen	2'195.95		2'250		2'103.20	
427 01 Mietzinse		135'495.60		135'300		142'659.60
427 04 Parkplatzgebühren		7'462.80		5'000		2'100.00



## 6 Abteilung Soziales/Gesundheit

	Rechnung 2009		Budget 2009		Rechnung 2008	
	Aufwand	Ertrag	Aufwand	Ertrag	Aufwand	Ertrag
<b>6 Abteilung Soziales/Gesundheit</b>	<b>2'040'556.13</b>	<b>205'167.85</b>	<b>2'030'150</b>	<b>221'000</b>	<b>2'024'975.00</b>	<b>295'518.35</b>
<b>601 Verwaltung</b>	<b>96'517.05</b>	<b>0.00</b>	<b>98'150</b>		<b>100'040.80</b>	
301 01 Gehälter	78'962.00		78'000		75'530.00	
303 01 Sozialversicherungsbeiträge	5'866.75		5'900		5'880.45	
304 01 Personalversicherungsbeiträge	8'705.40		8'700		8'327.40	
305 01 Unfall-, Krankentaggeldversicherung	1'358.50		1'550		1'330.65	
318 00 Dienstleistungen und Honorare	847.75		1'500		0.00	
319 01 Übriger Aufwand	776.65		2'500		8'972.30	
<b>605 Unterstützungen gemäss Bundesgesetz</b>	<b>455'777.70</b>	<b>165'159.85</b>	<b>632'900</b>	<b>176'000</b>	<b>622'915.85</b>	<b>244'930.00</b>
318 00 Dienstleistungen und Honorare	2'681.45		3'400		0.00	
366 01 Öffentliche Sozialhilfe	408'070.70		520'000		527'176.45	
366 04 Aufwendungen für Drogenprävention	36'275.55		79'500		95'739.40	
366 05 GGZ Arbeitsprojekte	8'750.00		30'000		0.00	
436 02 Rückerstattungen		163'086.95		176'000		244'930.00
451 61 Kostenanteil des Kantons		0.00		0		0.00
451 62 Kostenanteil der Heimatkantone		2'072.90		0		0.00
<b>606 Vormundschaft</b>	<b>20'836.45</b>		<b>26'000</b>		<b>0.00</b>	
318 00 Dienstleistungen und Honorare	20'784.65		25'000		0.00	
319 01 Übriger Aufwand	51.80		1'000		0.00	
<b>620 Sozialfürsorge</b>	<b>1'311'998.88</b>		<b>1'089'000</b>		<b>1'131'636.30</b>	
319 05 Verwaltungsaufwand Krankenkassen-Prämienvorbereitung	0.00		0		0.00	
351 05 Arbeitslosenhilfe	41'636.00		56'000		42'446.00	
365 09 Übrige und diverse Beiträge	51'209.00		63'000		39'019.50	
365 61 Beitrag an Mütterberatungsstelle	9'176.95		9'000		8'933.15	
365 62 Beitrag an Spitex	650'321.28		390'000		497'630.00	
365 64 Beitrag an die Betreuung ausländischer Arbeitnehmer	2'635.65		6'000		2'635.65	
365 65 Beiträge an die Pflege in Pflege- und Altersheimen	557'020.00		565'000		540'972.00	
<b>630 Wohnungsfürsorge</b>	<b>0.00</b>		<b>0</b>		<b>0.00</b>	
351 08 Beitrag an sozialen Wohnungsbau	0.00		0		0.00	
<b>650 Bevorschussung von Alimenten</b>	<b>77'427.00</b>	<b>40'008.00</b>	<b>94'700</b>	<b>45'000</b>	<b>86'302.75</b>	<b>50'588.35</b>
318 04 Beitrag an Inkassostelle	9'702.00		9'700		0.00	
366 02 Alimenten-Bevorschussung	67'725.00		85'000		86'302.75	
436 02 Rückerstattungen		40'008.00		45'000		50'588.35
<b>660 Jugendarbeit</b>	<b>77'999.05</b>	<b>0.00</b>	<b>89'400</b>		<b>84'079.30</b>	
300 04 Kommissionen	1'365.00		3'600		1'974.00	
301 01 Gehälter	36'289.70		42'900		34'710.35	
303 01 Sozialversicherungsbeiträge	2'774.15		3'200		2'702.30	
304 01 Personalversicherungsbeiträge	3'821.35		3'900		3'598.60	
305 01 Unfall-, Krankentaggeldversicherung	642.45		800		611.50	
316 01 Mietzinse	12'000.00		12'000		12'000.00	
319 02 Betriebskosten	9'484.40		12'000		6'464.55	
365 07 Beiträge an Jugendvereine/Organisationen	11'622.00		11'000		22'018.00	

# Zusammenstellung

Seite 26

Gemeindeversammlung, 23. Juni 2010

Bericht und Rechnung 2009

	Rechnung 2009		Budget 2009		Rechnung 2008	
	Aufwand	Ertrag	Aufwand	Ertrag	Aufwand	Ertrag
<b>1 Abteilung Präsidiales</b>	1'852'755.91	237'161.28	1'832'450	133'950	1'763'020.16	188'727.70
<b>2 Abteilung Finanzen</b>	6'047'128.30	19'117'559.64	4'713'400	15'995'900	3'732'174.90	16'882'795.57
<b>3 Abteilung Bildung/Kultur</b>	6'522'479.06	2'529'637.75	6'774'100	2'353'800	6'176'933.85	2'406'943.50
<b>4 Abteilung Bau/Planung</b>	1'146'805.90	83'864.50	1'162'300	60'000	881'057.85	79'820.00
<b>5 Abteilung Infrastruktur/Sicherheit</b>	3'606'594.17	1'278'165.05	3'412'300	1'237'900	3'158'301.59	1'182'632.08
<b>6 Abteilung Soziales/Gesundheit</b>	2'040'556.13	205'167.85	2'030'150	221'000	2'024'975.00	295'518.35
<b>Total Laufende Rechnung</b>	<b>21'216'319.47</b>	<b>23'451'556.07</b>	<b>19'924'700</b>	<b>20'002'550</b>	<b>17'736'463.35</b>	<b>21'036'437.20</b>
<b>Mehrertrag</b>	<b>2'235'236.60</b>		<b>77'850</b>		<b>3'299'973.85</b>	

# Investitionsrechnung

Seite 27

Gemeindeversammlung, 23. Juni 2010

Bericht und Rechnung 2009

	Rechnung 2009		Budget 2009		Rechnung 2008	
	Aufwand	Ertrag	Aufwand	Ertrag	Aufwand	Ertrag
<b>2 Abteilung Finanzen</b>	<b>0.00</b>		<b>1'000'000</b>		<b>20'000.00</b>	
500 00 Landerwerb	0.00		1'000'000		20'000.00	
<b>3 Abteilung Bildung/Kultur</b>	<b>382'312.25</b>	<b>430'000.00</b>	<b>0</b>	<b>600'000</b>	<b>2'469'607.05</b>	<b>0.00</b>
<b>380 Schulhäuser</b>	<b>382'312.25</b>	<b>430'000.00</b>	<b>0</b>	<b>600'000</b>	<b>2'469'607.05</b>	<b>0.00</b>
380 06 Sportplatz Oberstufenschulhaus	0.00		0		46'128.00	
503 01 Erweiterung Schulhaus Oeltrotten	380'654.15		0		2'417'170.10	
503 02 Musikschulräume und Aula	1'658.10		0		6'308.95	
661 13 Kantonsbeiträge		430'000.00		600'000		0.00
<b>4 Abteilung Bau/Planung</b>	<b>6'064'644.95</b>		<b>10'450'000</b>		<b>5'348'550.45</b>	
<b>420 Hochbauten</b>	<b>15'548.90</b>		<b>1'000'000</b>		<b>249'441.80</b>	
503 10 Planung Verwaltungszentrum	15'548.90				249'441.80	
503 12 Verwaltungszentrum			1'000'000		0.00	
503 13 Planung Lienisberg			0		0.00	
<b>430 Ausbau Strassen und Anlagen</b>	<b>6'049'096.05</b>		<b>9'450'000</b>		<b>5'099'108.65</b>	
501 03 Nordzufahrt Ausführung	4'659'850.30		6'000'000		4'519'034.15	
501 07 Sanierung Forchwaldstrasse (1. Etappe)	2'309.10				148'777.25	
501 07 Sanierung Forchwaldstrasse (2. Etappe)	885'964.85		1'250'000		431'297.25	
501 12 Personenunterführung Hörndli	308'122.95		1'200'000			
501 13 Kleinspielfeld Lienisberg	0.00		500'000			
501 14 Bachverbauungen	192'848.85		500'000			
501 15 Ausseregg Spielplatz						
501 16 Nordzufahrt Folgeetappen						
<b>5 Abteilung Infrastruktur/Sicherheit</b>	<b>0.00</b>	<b>0.00</b>	<b>0</b>	<b>0</b>	<b>749'385.80</b>	<b>72'418.00</b>
<b>520 Friedhof- und Bestattungswesen</b>	<b>0.00</b>				<b>275'016.10</b>	
501 13 Neugestaltung und Sanierung Friedhofteil A	0.00		0		275'016.10	
<b>535 Feuerwehrdepos, Einrichtungen</b>	<b>0.00</b>	<b>0.00</b>	<b>0</b>	<b>0</b>	<b>0.00</b>	<b>72'418.00</b>
503 03 Erweiterung Feuerwehrdepot	0.00		0		0.00	
661 03 Kantonsbeitrag an Erweiterung FW-Depot				0		72'418.00
<b>570 Seebad Rossblatten</b>	<b>0.00</b>		<b>0</b>		<b>474'369.70</b>	
503 11 Liegeplattform mit Anpassungen und Ern.	0.00		0		474'369.70	
<b>580 Werkhof</b>	<b>0.00</b>					
503 12 Strassenreinigungsmaschine	0.00					
<b>Zusammenstellung der Investitionsrechnung</b>						
<b>2 Abteilung Finanzen</b>	<b>0.00</b>		<b>1'000'000</b>		<b>20'000.00</b>	
<b>3 Abteilung Bildung/Kultur</b>	<b>382'312.25</b>	<b>430'000.00</b>	<b>0</b>	<b>600'000</b>	<b>2'469'607.05</b>	<b>0.00</b>
<b>4 Abteilung Bau/Planung</b>	<b>6'064'644.95</b>		<b>10'450'000</b>		<b>5'348'550.45</b>	
<b>5 Abteilung Infrastruktur/Sicherheit</b>	<b>0.00</b>	<b>0.00</b>	<b>0</b>	<b>0</b>	<b>749'385.80</b>	<b>72'418.00</b>
<b>Total Investitionsrechnung</b>	<b>6'446'957.20</b>	<b>430'000.00</b>	<b>11'450'000</b>	<b>600'000</b>	<b>8'587'543.30</b>	<b>72'418.00</b>

## Bilanz per 31. Dezember

		<b>31.12.2009</b>	<b>31.12.2008</b>
<b>1</b>	<b>Aktiven</b>	<b>21'351'370.27</b>	<b>18'780'541.82</b>
<b>10</b>	<b>Finanzvermögen</b>	<b>9'816'868.27</b>	<b>8'731'239.82</b>
<b>100</b>	<b>Flüssige Mittel</b>	<b>914'571.59</b>	<b>353'219.45</b>
1000	Kasse	3'791.25	22'835.55
1001	Postcheck	712'574.96	2'989.44
1002	Banken	198'205.38	327'394.46
<b>101</b>	<b>Guthaben</b>	<b>3'412'850.68</b>	<b>2'933'596.37</b>
1012	Steuerausstände	3'071'460.35	2'538'794.94
1015	Übrige Debitoren	334'011.18	362'429.80
1016	Festgelder	0.00	0.00
1019	Verrechnungssteuer	7'379.15	32'371.63
<b>102</b>	<b>Anlagen</b>	<b>5'474'082.00</b>	<b>5'434'890.00</b>
1021	Obligationen / Schuldbriefe	5'000.00	5'000.00
1022	Aktien	415'072.00	375'880.00
1023	Liegenschaften	5'054'010.00	5'054'010.00
<b>103</b>	<b>Transitorische Aktiven</b>	<b>15'364.00</b>	<b>9'534.00</b>
<b>11</b>	<b>Verwaltungsvermögen</b>	<b>11'534'502.00</b>	<b>10'049'302.00</b>
<b>114</b>	<b>Sachgüter</b>	<b>11'534'502.00</b>	<b>10'049'302.00</b>
1141	Tiefbauten	9'823'500.00	6'766'300.00
1143	Hochbauten	1'711'002.00	3'283'002.00
1146	Mobilien, Maschinen, Fahrzeuge	0.00	0.00
<b>116</b>	<b>Investitionsbeiträge</b>	<b>0.00</b>	<b>0.00</b>

Bilanz per 31. Dezember

		<b>31.12.2009</b>	<b>31.12.2008</b>
<b>2</b>	<b>Passiven</b>	<b>21'351'370.27</b>	<b>18'780'541.82</b>
<b>20</b>	<b>Fremdkapital</b>	<b>15'586'675.51</b>	<b>12'040'275.66</b>
<b>200</b>	<b>Laufende Verpflichtungen</b>	<b>4'847'535.93</b>	<b>3'257'107.17</b>
2000	Kreditoren	2'917'535.93	2'927'107.17
2001	Steuervorauszahlungen	1'930'000.00	330'000.00
<b>201</b>	<b>Kurzfristige Schulden</b>	<b>0.00</b>	<b>0.00</b>
<b>202</b>	<b>Langfristige Schulden</b>	<b>7'500'000.00</b>	<b>7'500'000.00</b>
2020.01	Darlehen von Banken	7'500'000.00	7'500'000.00
<b>204</b>	<b>Rückstellungen</b>	<b>2'000'000.00</b>	<b>0.00</b>
2040	ZFA / NFA	2'000'000.00	0.00
<b>205</b>	<b>Transitorische Passiven</b>	<b>603'233.00</b>	<b>786'133.00</b>
<b>208</b>	<b>Spezialfinanzierungen</b>	<b>635'906.58</b>	<b>497'035.49</b>
2080.01	Entwässerung - Betrieb	33'831.44	29'716.69
2080.02	Entwässerung - Investitionen	602'075.14	467'318.80
<b>23</b>	<b>Eigenkapital</b>	<b>5'764'694.76</b>	<b>6'740'266.16</b>
2390.05	Neubewertungsreserve Finanzvermögen	329'306.00	290'114.00
2390.09	Freies Gemeindevermögen	3'200'152.16	3'150'178.31
	Mehreinnahmen	2'235'236.60	3'299'973.85

## Aufwand Gliederung nach Kostenart

	Rechnung 2009	Budget 2009	Rechnung 2008
	Aufwand	Aufwand	Aufwand
<b>3 Aufwand</b>	<b>21'216'319.47</b>	<b>19'924'700</b>	<b>17'736'463.35</b>
<b>30 Personalaufwand</b>	<b>8'012'876.85</b>	<b>8'095'750</b>	<b>7'427'188.70</b>
300 Behörden und Kommissionen	287'261.80	308'600	285'382.70
301 Löhne des Verw.- & Betriebspersonals	2'043'822.30	2'078'350	1'893'052.25
302 Löhne der Lehrkräfte	4'357'877.50	4'338'700	4'021'958.20
303 Sozialversicherungsbeiträge	492'815.50	502'300	476'953.45
304 Personalversicherungsbeiträge	668'730.85	676'900	618'927.45
305 Unfall- und Krankenversicherungsbeiträge	109'721.60	128'400	105'149.05
309 Übriges	52'647.30	62'500	25'765.60
<b>31 Sachaufwand</b>	<b>4'035'833.70</b>	<b>4'002'050</b>	<b>3'339'705.97</b>
310 Büro- und Schulmaterialien, Drucksachen	433'601.27	467'600	341'808.23
311 Mobilien, Maschinen, Fahrzeuge	376'096.07	372'000	248'072.45
312 Wasser, Energie, Heizmaterialien	214'414.08	263'900	221'783.10
313 Verbrauchsmaterialien	110'380.46	121'600	102'060.26
314 Dienstleistungen Dritter für baulichen Unterhalt	819'677.95	672'800	737'407.85
315 Dienstleistungen Dritter für übrigen Unterhalt	206'534.36	196'100	168'940.41
316 Mieten, Pachten und Benützungskosten	135'534.85	136'300	134'736.45
317 Spesenentschädigungen	293'845.65	325'800	282'582.40
318 Dienstleistungen und Honorare	1'250'448.26	1'210'250	913'191.27
319 Übriges	195'300.75	235'700	189'123.55
<b>32 Passivzinsen</b>	<b>302'537.50</b>	<b>542'000</b>	<b>332'669.15</b>
321 Kurzfristige Schulden	322.80	10'000	576.10
322 Mittel- und langfristige Schulden	175'931.25	402'000	195'406.85
329 Übriges	126'283.45	130'000	136'686.20
<b>33 Abschreibungen</b>	<b>1'322'373.45</b>	<b>1'764'000</b>	<b>1'162'945.25</b>
330 Finanzvermögen	40'616.25	40'000	46'119.95
331 Verwaltungsvermögen, gesetzl. Abschreibungen	1'281'757.20	1'724'000	1'116'825.30
332 Verwaltungsvermögen, zusätzl. Abschreibungen	0.00	0	0.00
<b>34 Anteile und Beiträge ohne Zweckbindung</b>	<b>4'224'848.00</b>	<b>2'224'700</b>	<b>1'776'071.00</b>
341 Beiträge an Finanzausgleich	2'812'131.00	1'162'000	829'600.00
342 Beitrag an NFA	1'412'717.00	1'062'700	946'471.00
<b>35 Entschädigungen an Gemeinwesen</b>	<b>326'233.20</b>	<b>318'000</b>	<b>492'455.10</b>
351 Kanton	236'093.75	226'000	367'861.00
352 Gemeinden	90'139.45	92'000	124'594.10
<b>36 Eigene Beiträge</b>	<b>2'842'871.68</b>	<b>2'899'700</b>	<b>3'121'832.82</b>
361 Kanton	0.00	0	100'160.00
362 Gemeinden	182'958.15	164'500	172'568.20
364 Gemeinwirtschaftliche Unternehmungen	400'638.80	402'500	413'896.95
365 Private Institutionen	1'738'453.48	1'618'200	1'725'989.07
366 Private Haushalte	520'821.25	714'500	709'218.60
<b>38 Einlagen in Spezialfinanzierungen / Stiftungen</b>	<b>138'871.09</b>	<b>71'100</b>	<b>75'695.36</b>
<b>39 Interne Verrechnungen</b>	<b>9'874.00</b>	<b>7'400</b>	<b>7'900.00</b>

## Ertrag Gliederung nach Kostenart

	Rechnung 2009	Budget 2009	Rechnung 2008
	Ertrag	Ertrag	Ertrag
<b>4 Ertrag</b>	<b>23'451'556.07</b>	<b>20'002'550</b>	<b>21'036'437.20</b>
<b>40 Steuern</b>	<b>19'078'625.95</b>	<b>15'949'000</b>	<b>16'770'569.10</b>
400 Einkommens- und Vermögenssteuern	16'004'710.45	13'322'000	14'571'119.15
401 Ertrags- und Kapitalsteuern	391'951.80	265'000	499'221.20
403 Vermögens- und Grundstückgewinnsteuern	2'495'026.85	2'300'000	1'660'086.80
405 Erbschafts- und Schenkungssteuern	175'106.85	50'000	28'101.95
406 Besitz- und Aufwandsteuern	11'830.00	12'000	12'040.00
<b>41 Regalien und Konzessionen</b>	<b>0.00</b>	<b>0</b>	<b>0.00</b>
410 Regalien und Konzessionen		0	0.00
<b>42 Vermögenserträge</b>	<b>464'273.69</b>	<b>462'400</b>	<b>519'438.52</b>
421 Guthaben	15'386.29	30'000	93'489.47
422 Anlagen des Finanzvermögens	13'673.40	9'500	10'837.00
427 Liegenschaftserträge des Verwaltungsvermögens	435'214.00	422'900	415'112.05
<b>43 Entgelte</b>	<b>1'612'060.33</b>	<b>1'421'550</b>	<b>1'547'722.45</b>
430 Ersatzabgaben	84'300.00	87'000	84'700.00
431 Gebühren für Amtshandlungen	290'506.78	163'000	240'955.70
433 Schulgelder	248'189.65	237'800	233'396.05
434 Andere Benützungsgebühren, Dienstleistungen	706'447.00	673'200	614'301.65
435 Verkäufe	24'771.60	25'550	21'622.10
436 Rückerstattungen	257'845.30	235'000	352'746.95
437 Bussen	0.00	0	0.00
<b>44 Anteile und Beiträge ohne Zweckbindung</b>	<b>0.00</b>	<b>0</b>	<b>0.00</b>
444 Kantonsbeiträge	0.00	0	0.00
<b>45 Rückerstattungen von Gemeinwesen</b>	<b>15'580.90</b>	<b>13'400</b>	<b>13'292.00</b>
450 Bund		0	0.00
451 Kanton	15'580.90	13'400	13'292.00
<b>46 Beiträge für eigene Rechnung</b>	<b>2'271'141.20</b>	<b>2'148'800</b>	<b>2'153'818.90</b>
460 Bund		0	0.00
461 Kanton	2'271'141.20	2'148'800	2'153'818.90
462 Gemeinden	0.00	0	0.00
<b>48 Entnahmen aus Spezialfinanzierungen und Stiftungen</b>	<b>0.00</b>	<b>0</b>	<b>23'696.23</b>
<b>49 Interne Verrechnungen</b>	<b>9'874.00</b>	<b>7'400</b>	<b>7'900.00</b>

## Geldflussrechnung vom 01.01.2009 - 31.12.2009

	2009	2008
	CHF	CHF
<b>Geldfluss aus betrieblicher Tätigkeit</b>		
<b>Liquiditätswirksame Erträge</b>		
Debitoren (übrige Erträge)	4'016'943.29	4'509'875.57
Steuereingänge ordentliche Steuern	16'171'707.19	14'881'614.61
Steuereingänge Grundstückgewinn- und Hundesteuern	3'281'285.00	1'721'805.50
<b>= Liquiditätswirksame Erträge</b>	<b>23'469'935.48</b>	<b>21'113'295.68</b>
<b>Liquiditätswirksame Aufwände</b>		
Kreditoren (übrige Aufwände)	8'676'673.58	8'610'649.33
Personalaufwand	8'185'722.55	7'474'621.30
Rückerstattung ordentliche Steuern	0.00	0.00
<b>= Liquiditätswirksame Aufwände</b>	<b>16'862'396.13</b>	<b>16'085'270.63</b>
<b>= Geldfluss aus betrieblicher Tätigkeit</b>	<b>6'607'539.35</b>	<b>5'028'025.05</b>
<b>Geldfluss aus Investitionstätigkeit</b>		
<b>Liquiditätswirksame Einnahmen</b>		
Einnahmen der Investitionsrechnung	448'814.50	312'633.35
<b>=Liquiditätswirksame Einnahmen</b>	<b>448'814.50</b>	<b>312'633.35</b>
<b>Liquiditätswirksame Ausgaben</b>		
Ausgaben der Investitionsrechnung	6'639'373.45	7'823'366.80
<b>= Liquiditätswirksame Ausgaben</b>	<b>6'639'373.45</b>	<b>7'823'366.80</b>
<b>= Geldfluss aus Investitionstätigkeit</b>	<b>6'190'558.95</b>	<b>7'510'733.45</b>
<b>Finanzeinnahmen</b>		
Finanzeinnahmen Laufende Rechnung	325'048.09	329'347.37
Finanzeinnahmen Bilanz (ohne Festgelder)	4'294'066.47	2'030'297.33
Finanzeinnahmen Festgelder	0.00	18'250'000.00
<b>= Finanzeinnahmen</b>	<b>4'619'114.56</b>	<b>20'609'644.70</b>
<b>Finanzausgaben</b>		
Finanzausgaben Laufende Rechnung	205'656.55	229'943.40
Finanzausgaben Bilanz (ohne Festgelder)	4'269'086.27	2'160'435.44
Finanzausgaben Festgelder	0.00	15'550'000.00
<b>= Finanzausgaben</b>	<b>4'474'742.82</b>	<b>17'940'378.84</b>
<b>= Geldfluss aus Finanzierungstätigkeit</b>	<b>144'371.74</b>	<b>2'669'265.86</b>
<b>= Geldfluss Gemeinde Walchwil</b>	<b>561'352.14</b>	<b>186'557.46</b>



## Anlagetabelle per 31. Dezember 2009

	Jahr	Netto- Investition	Bilanzwert 31.12.2008	Netto- Zuwachs	Zusätzliche Abschreibung <sup>2)</sup>	Gesetzliche Abschreibung	Bilanzwert 31.12.2009
<b>Sachgüter</b>							
<b>Grundstücke</b>							
Grundstück Oeltrotten	1973	1'079'552.00	0.00				0.00
Liegenschaft Sternenmatt	1994	2'823'953.35	0.00				0.00
Liegenschaft Kirchgasse 6	1991	2'650'000.00	0.00				0.00
Grundstück Wihelmatt Parkplatz	2002	2'498'255.15	0.00				0.00
Liegenschaft Rest. Bahnhof	2003	1'353'600.00	0.00				0.00
Liegenschaft Dorfstrasse 10	2006	250'000.00	0.00				0.00
		<b>10'655'360.50</b>	<b>0.00</b>	<b>0.00</b>	<b>0.00</b>	<b>0.00</b>	<b>0.00</b>
<b>Tiefbauten</b>							
Ausbau Vorderbergstrasse							
- Brechen - Balis	2002	874'904.40	0.00				0.00
- Forchwaldstrasse - Dürrenburg	2007	1'655'848.00	18'000.00		18'000.00		0.00
Kanalisation, Anpassungen	2003	161'481.00	41'400.00			4'200.00	37'200.00
Kanalisation Frübüel - Lienisberg	2003	287'105.20	7'200.00			700.00	6'500.00
Nordzufahrt (Landerwerb)	2006	60'883.00	15'300.00			1'500.00	13'800.00
Projektiertung Nordzufahrt	2004	207'451.05	0.00				0.00
Nordzufahrt Ausführung	<sup>1)</sup>	11'367'488.20	5'782'000.00	4'659'850.30	1'585'000.00	885'850.30	7'971'000.00
Sanierung Forchwaldstrasse 1. Etappe	<sup>1)</sup>	1'805'888.00	80'000.00	2'309.10	50'000.00	3'309.10	29'000.00
Sanierung Forchwaldstrasse 2./3. Etappe	<sup>1)</sup>	1'407'152.90	475'400.00	885'964.85		136'364.85	1'225'000.00
Erneuerung Pfaffenbodenstrasse	2007	148'971.10	0.00				0.00
Trottoir Dorfplatz - Kirche	2002	232'054.55	0.00				0.00
Fussgängerunterführung Bahnhof	2004	921'674.35	0.00				0.00
Gestaltung Bahnhofareal	2006	979'897.84	0.00				0.00
Sportplatz Oberstufenschulhaus	<sup>1)</sup>	1'492'535.30	100'000.00			10'000.00	90'000.00
Sanierung Bojenfeld	2008	75'330.00	0.00				0.00
Neugestaltung Friedhofteil A	2009	275'016.10	247'000.00		247'000.00		0.00
Panoramaweg - Personenunterführung	<sup>1)</sup>	308'122.95	0.00	308'122.95		30'122.95	278'000.00
Geschiebesammler Dorfbach	<sup>1)</sup>	192'848.85	0.00	192'848.85		19'848.85	173'000.00
		<b>22'454'652.79</b>	<b>6'766'300.00</b>	<b>6'049'096.05</b>	<b>1'900'000.00</b>	<b>1'091'896.05</b>	<b>9'823'500.00</b>
<b>Hochbauten</b>							
Gemeindehaus	1980	1'550'000.00	0.00				0.00
Renovation Leichenhalle	2002	435'516.80	0.00				0.00
Zivilschutz-/Feuerwehranlage	1978	1'086'480.85	1.00				1.00
Renovation Schulhaus Sternenmatt	2002	213'632.50	0.00				0.00
Schulhaus Oeltrotten	1964	1'274'603.55	0.00				0.00
Oberstufenschulhaus/Zentrum	1989	13'536'942.90	0.00				0.00
Kleinschulhaus	1975	861'007.65					0.00
Schulpavillon	1981	218'439.25					0.00
Seebad Rossblatten	1986	615'512.25					0.00
Übrige Immobilien		1.00	1.00				1.00
Umbau „Walchwilerhus“ Hospental	1998	1'801'571.20					0.00
Einstellplätze Tiefgarage Bahnhof	2006	242'350.00	0.00				0.00
Renovation Schulhaus Engelmatt	2000	2'029'726.15	0.00				0.00
Werkhof Bahnhof	2000	1'150'000.00	0.00				0.00
Musikschulräume/Feuerwehrdepot	<sup>1)</sup>	2'417'395.40	208'000.00	1'658.10		20'658.10	189'000.00

<sup>1)</sup> Noch nicht abgerechnet<sup>2)</sup> Zusätzliche Abschreibung aus Überschussverwendung 2008

Anlagetabelle per 31. Dezember 2009

	Jahr	Netto- Investition	Bilanzwert 31.12.2008	Netto- Zuwachs	Zusätzliche Abschreibung <sup>2)</sup>	Gesetzliche Abschreibung	Bilanzwert 31.12.2009
Schulhaus Oeltrotten - Erweiterung	<sup>1)</sup>	2'690'000.55	2'423'000.00	-49'345.85	923'000.00	144'654.15	1'306'000.00
Planung Verwaltungszentrum	<sup>1)</sup>	264'990.70	225'000.00	15'548.90		24'548.90	216'000.00
Seebad Rossblatten - Liegeplattform	2009	474'369.70	427'000.00		427'000.00		0.00
		<b>30'862'540.45</b>	<b>3'283'002.00</b>	<b>-32'138.85</b>	<b>1'350'000.00</b>	<b>189'861.15</b>	<b>1'711'002.00</b>
<b>Mobilien / Einrichtungen</b>							
Strassenreinigungsmaschine	1988	122'208.00	0.00				0.00
Mehrzweckfahrzeug Holder	2002	109'537.45	0.00				0.00
Kleintransporter Aebi TP98k	2003	141'481.50	0.00				0.00
Tanklöschfahrzeug	1991	488'760.00	0.00				0.00
Atemschutz-Fahrzeug	1993	90'339.00	0.00				0.00
Pionierfahrzeug	2000	154'739.95	0.00				0.00
Beschallung Gemeindesaal	2004	143'131.00	0.00				0.00
Schulküche	2004	139'028.25	0.00				0.00
		<b>1'389'225.15</b>	<b>0.00</b>	<b>0.00</b>	<b>0.00</b>	<b>0.00</b>	<b>0.00</b>
<b>Darlehen und Beteiligungen</b>							
Aktien Zugerland Verkehrsbetriebe	1991	102'000.00	0.00				0.00
		<b>102'000.00</b>	<b>0.00</b>				<b>0.00</b>
<b>Investitionsbeiträge</b>							
Landabtretung Althof-Stiftung	1990	2'696'480.00	0.00				0.00
Beitrag an FCW an Fussballplatz	2002	300'000.00	0.00				0.00
Beitrag an SGZ für MS Zug	2003	130'000.00	0.00				0.00
Abgeltung Schiessanlage Choller	2003	70'000.00	0.00				0.00
Beitrag Höhenweg Zentrum Elisabeth	2003	90'000.00	0.00				0.00
		<b>3'286'480.00</b>	<b>0.00</b>	<b>0.00</b>	<b>0.00</b>	<b>0.00</b>	<b>0.00</b>
		<b>68'750'258.89</b>	<b>10'049'302.00</b>	<b>6'016'957.20</b>	<b>3'250'000.00</b>	<b>1'281'757.20</b>	<b>11'534'502.00</b>

<sup>1)</sup> Noch nicht abgerechnet<sup>2)</sup> Zusätzliche Abschreibung aus Überschussverwendung 2008

1. Bürgschaften

Keine

2. Garantieverpflichtungen

Keine

3. Leasingverpflichtungen

Keine

4. Verbindlichkeiten gegenüber Vorsorgeeinrichtungen

Gemäss § 18, Abs. 2 des Gesetzes über die Zuger Pensionskasse vom 31. August 2006 garantiert die Gemeinde die versicherten Leistungen gemäss Standardvorsorgeplan gegenüber ihren eigenen Versicherten. Der Deckungsgrad der Zuger Pensionskasse per 31. Dezember 2009 beträgt 98,7 %.

5. Beteiligungen - Finanzvermögen

Die Aktien sind auf den 31. Dezember 2009 zum Verkehrswert bilanziert worden. Die Wertberichtigung gemäss Kurswert der Depotbank per 31. Dezember 2009 ist gemäss § 13 des Finanzhaushaltsgesetzes über die separate Passivposition in der Bilanz, Konto 2390.05 Neubewertungsreserve Wertschriften Finanzvermögen, erfolgt.

5.1 Genossenschaftskapital

ESG Emissionszentrale der Schweizer Gemeinden

Bilanzwert 31.12.08 CHF 5'000.00

Bilanzwert 31.12.09 CHF 5'000.00

5.2 Aktien Zuger Kantonalbank

Anzahl 63 Inhaberaktien à nom. CHF 500.00

Bilanzwert 31.12.08 CHF 233'100.00

Bilanzwert 31.12.09 CHF 267'750.00

5.3 Aktien Wasserwerke Zug AG

Anzahl 12 Namensaktien à nom. CHF 100.00

Bilanzwert 31.12.08 CHF 129'000.00

Bilanzwert 31.12.09 CHF 135'000.00

5.4 Aktien Zuckerfabrik Aarberg und Frauenfeld

Anzahl 14 Namenaktien à nom. CHF 10.00

Bilanzwert 31.12.08 CHF 280.00

Bilanzwert 31.12.09 CHF 322.00

## 5.5 Aktien Rigi-Bahnen AG

Anzahl	3'000 Namensaktien à nom. CHF 5.00	
Bilanzwert 31.12.08	CHF	13'500.00
Bilanzwert 31.12.09	CHF	12'000.00

## 6. Beteiligungen - Verwaltungsvermögen

## 6.1 Aktien Zugerland Verkehrsbetriebe AG

Anzahl	204 Aktien à nom. CHF 500.00	
Bilanzwert 31.12.08	CHF	0.00
Kurswert 31.12.09	CHF	102'000.00
Bilanzwert 31.12.09	CHF	0.00

## 6.2 Aktien Schifffahrtsgesellschaft für den Zugersee

Anzahl	105 Aktien à nom. CHF 100.00	
Bilanzwert 31.12.08	CHF	0.00
Kurswert 31.12.09	CHF	8'000.00
Bilanzwert 31.12.09	CHF	0.00

## 7. Liegenschaften des Verwaltungsvermögens (ohne Grundstücke im Baurecht)

Die Werte basieren auf 80 % des Gebäudeversicherungswertes und dem Landwert gemäss der steuerlichen Landwertzone.

Schulhäuser, Turnhallen,		
Gemeindesaal	CHF	35'200'000
Gemeindehaus	CHF	2'800'000
Wohnliegenschaften	CHF	4'500'000
Diverse Bauten	CHF	4'300'000
Nicht überbautes Land	CHF	1'000'000
<b>Total</b>	<b>CHF</b>	<b>47'800'000</b>

## 8. Liegenschaften - Finanzvermögen

GS 1099 (Blimoos) mit 12'820 m2 ist in der Zone Öffentliches Interesse und kann dem zufolge nicht zu Marktwerten bilanziert werden. Diese Parzelle ist mit CHF 5'054'010.00 bilanziert.

## 9. Veränderungen der Rückstellungen, der Spezialfinanzierungen, der Reserven und des freien Eigenkapitals

9.1 Rückstellungen	<u>Bestand 01.01.09</u>	<u>Veränderung</u>	<u>Bestand 31.12.09</u>
ZFA und NFA	CHF 0.00	CHF 2'000'000.00	CHF 2'000'000.00

9.2	Spezialfinanzierungen	<u>Bestand 01.01.09</u>	<u>Veränderung</u>	<u>Bestand 31.12.09</u>
	Entwässerung	CHF 497'035.49	CHF 138'871.09	CHF 635'906.58
9.3	Reserven	<u>Bestand 01.01.09</u>	<u>Veränderung</u>	<u>Bestand 31.12.09</u>
	Wertschriften Finanzverm.	CHF 290'114.00	CHF 39'192.00	CHF 329'306.00
9.4	Freies Eigenkapital	<u>Bestand 01.01.09</u>	<u>Veränderung</u>	<u>Bestand 31.12.09</u>
	Freies Gemeindeverm.	CHF 3'150'178.31	CHF 49'973.85	CHF 3'200'152.16

10. Gesamtbeitrag der zur Sicherung eigener Verpflichtungen verpfändeten oder abgetretenen Aktiven sowie Aktiven unter Eigentumsvorbehalt

Keine

11. Informationen zur Bilanzbereinigung

Keine

12. Status der Verpflichtungskredite

	Kredit	Investitionen bis 31.12.2008	Investitionen 2009	kumulierte Investitionen bis 31.12.2009	verfügbarer Restkredit
Landerwerb	1'000'000	20'000	0	20'000	980'000
Nordzufahrt Ausführung					
- Kredit Sept. 2001	5'850'000				
- Kredit Dez. 2007	3'605'000				
- Indexbereinigung	3'445'000				
- Total	12'900'000	6'707'638	4'659'850	11'367'488	1'532'513
Sanierung Forchwaldstrasse 1. Etappe	1'735'000	1'803'579	2'309	1'805'888	-70'888
Sanierung Forchwaldstrasse 2. und 3. Etappe	4'440'000	521'188	885'965	1'407'153	3'032'847
Sportplatz Ober- stufenschulhaus	1'530'000	1'492'535	0	1'492'535	37'465
Panoramaweg Personenunterführung	755'000	0	308'123	308'123	446'877
Geschiebesammler Dorfbach	377'000	0	192'849	192'849	184'151
Planung Sportanlagen Lienisberg	330'000	0	0	0	330'000

	Kredit	Investitionen bis 31.12.2008	Investitionen 2009	kumulierte Investitionen bis 31.12.2009	verfügbarer Restkredit
Musikschulräume / Feuerwehrdepot	2'700'000	2'415'737	1'658	2'417'395	282'605
Erweiterung Schulhaus Oeltrotten	2'500'000	2'739'346	-49'346	2'690'000	-190'000
Projektierung Zentrum	340'000	249'442	15'548	264'990	75'010
Überbauung Zentrum mit Gemeindeverwaltung	10'720'000	0	0	0	10'720'000
Strassenreinigungs- fahrzeug	160'000	0	0	0	160'000
<b>Total (ohne Indexbereinigung)</b>	<b>36'042'000</b>	<b>15'949'465</b>	<b>6'016'956</b>	<b>21'565'584</b>	<b>14'075'579</b>
<b>Total indexbereinigt</b>	<b>39'487'000</b>	<b>15'949'465</b>	<b>6'016'956</b>	<b>21'565'584</b>	<b>17'520'579</b>

## 13. Nicht bilanzierbare Forderungen

Keine

## 14. Wesentliche Ereignisse nach Bilanzstichtag

Keine





Gemeinde Walchwil  
Postfach 93, CH-6318 Walchwil  
[www.walchwil.ch](http://www.walchwil.ch)