

Gemeinde Walchwil



Bericht und Rechnung

2008

Genehmigung der Jahresrechnung 2008 - Bericht und Antrag des Gemeinderates und der Rechnungsprüfungskommission

Sehr geehrte Einwohnerin
Sehr geehrter Einwohner

Wir unterbreiten Ihnen hiermit die Verwaltungsrechnung der Einwohnergemeinde für das Jahr 2008 mit den nachstehenden Bemerkungen:

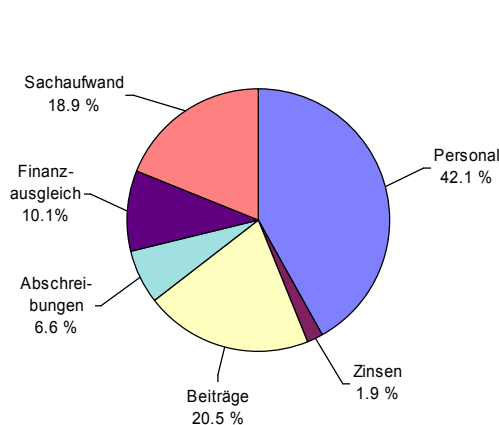
1. Allgemeine Erläuterungen

Die Laufende Rechnung schliesst mit einem Ertrag von CHF 21'036'437 und einem Aufwand von CHF 17'736'463 ab. Dies ergibt einen Mehrertrag von CHF 3'299'974.

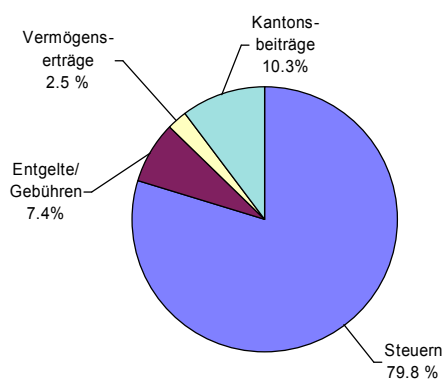
Im Vergleich zum Budget ergeben sich folgende Abweichungen:

	Budget 2008	Rechnung 2008	Differenz
Ertrag	CHF 17'282'800	CHF 21'036'437	CHF 3'753'637
Aufwand	CHF 17'389'600	CHF 17'736'463	CHF -346'863
Mehrertrag/ Mehraufwand	CHF -106'800	CHF 3'299'974	CHF 3'406'774

Aufwand 2008 (in %)



Ertrag 2008 (in %)



Erfreulicherweise können wir Ihnen einmal mehr einen äusserst positiven Rechnungsabschluss vorlegen. Bei einem Totalertrag von CHF 21.0 Mio. und einem Totalaufwand von CHF 17.7 Mio. weist die Laufende Rechnung anstelle des im Budget vorgesehenen kleinen Mehraufwands von CHF 106'800 einen Ertragsüberschuss von CHF 3.3 Mio. aus.

Zu diesem erfreulichen Resultat tragen vorwiegend die höheren Steuererträge bei. Die Steuereinnahmen von natürlichen Personen für das Bezugsjahr 2008 sind um CHF 1.3 Mio. und für die

Vorjahre um CHF 1.4 Mio. höher ausgefallen als budgetiert. Durch den regen Liegenschaftshandel und die Aufarbeitung der Vorjahre liegen die Grundstückgewinnsteuern CHF 0.8 Mio. über dem Budget. Der gesamte Steuerertrag von CHF 16.7 Mio. liegt CHF 3.7 Mio. (28.50 %) über den budgetierten Beträgen. Die weiteren Erträge liegen im Rahmen des Budgets. Gegenüber dem Vorjahr sind die Erträge um CHF 3.2 Mio. gestiegen.

Der Aufwand von CHF 17.7 Mio. liegt CHF 0.35 Mio. über dem Budget. Darin ist eine im Budget nicht berücksichtigte Beteiligung am NFA von CHF 0.95 Mio. enthalten. Mehraufwände verzeichneten wir bei der pauschalen Steueranrechnung (auf Verrechnungssteuer) von CHF 188'000 sowie bei den höheren Beiträgen an die Spitex von CHF 232'000, wovon CHF 63'000 an die Initialkosten der Spitex Kanton Zug entfielen, die nicht budgetiert waren. Für die Pflege in Pflege- und Altersheimen mussten CHF 41'000 mehr aufgewendet werden. Durch die vorhandenen liquiden Mittel musste für die Verzinsung der festen Schulden CHF 128'000 weniger als geplant aufgewendet werden. Die restlichen Aufwandsposten liegen mehrheitlich unter dem Budget. Gegenüber dem Vorjahr ist der Aufwand um CHF 2.0 Mio. angestiegen, wovon CHF 1.55 Mio. auf die Beteiligung am NFA und die Abschreibungen auf dem Verwaltungsvermögen entfallen.

Mit netto CHF 8.5 Mio. wurden 82 % der geplanten Nettoinvestitionen getätigt. Für die Nordzufahrt 1. Etappe wurden statt der geplanten CHF 3.0 Mio. CHF 4.5 Mio. investiert. Dagegen wurden für die Sanierung der Forchwaldstrasse 2. und 3. Etappe nur CHF 0.4 Mio. statt der vorgesehenen CHF 2.0 Mio. verbaut. Der Neugestaltung und Sanierung des Friedhofteils A haben die Stimmbürger an der Gemeindeversammlung vom 18. Juni 2008 zugestimmt. Der Betrag von CHF 275'000 war somit im Budget 2008 noch nicht enthalten. Die getätigten Investitionen konnten ohne zusätzliche Fremdgelder aus den vorhandenen flüssigen Mitteln und etwas höheren Kreditoren am Jahresende finanziert werden.

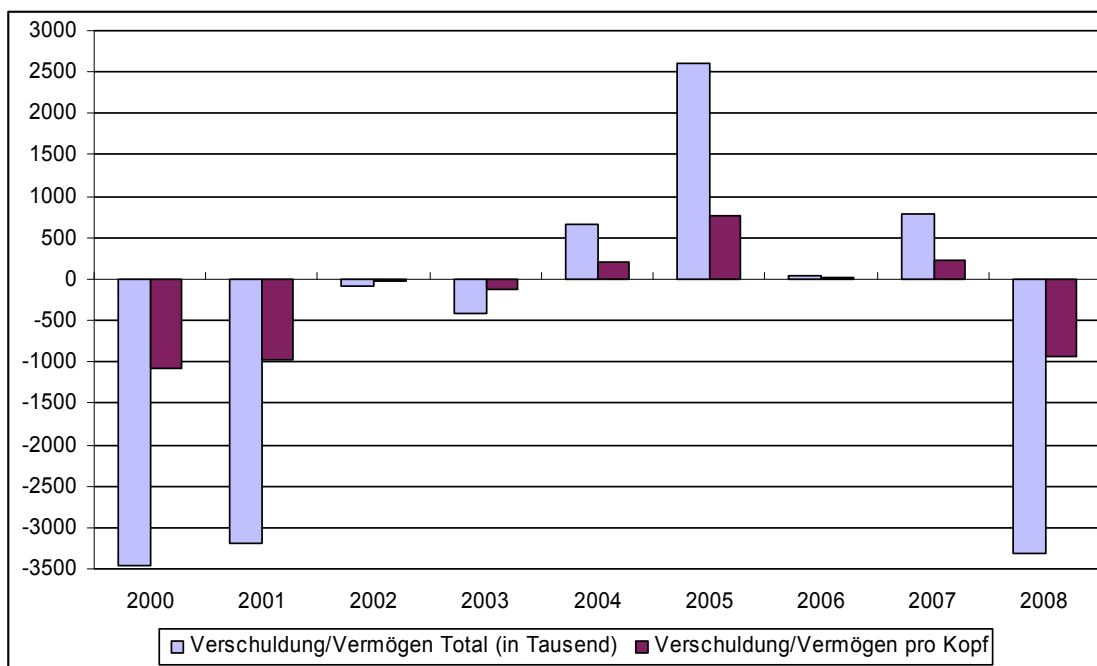
Die Bilanzsumme hat von CHF 16.2 Mio. auf CHF 18.8 Mio. zugenommen. Das Finanzvermögen in der Höhe von CHF 8.7 Mio. hat sich gegenüber 2007 um CHF 2.8 Mio. verringert, weil die Festgeldanlagen für die Finanzierung der Investitionen gebraucht wurden. Die Wertschriften wurden gemäss Finanzhaushaltsgesetz zu Jahresendkursen bewertet.

Das Verwaltungsvermögen hat um CHF 5.4 Mio. auf CHF 10.0 Mio. zugenommen. Die Veränderung resultiert aus den aktivierten Investitionen von CHF 8.5 Mio., den zusätzlichen Abschreibungen aus der Überschussverwendung 2007 von CHF 2.0 Mio. sowie den verbuchten ordentlichen Abschreibungen im Betrage von CHF 1.1 Mio. für das Jahr 2008. Auf der Passivseite haben beim Fremdkapital die Kreditoren um CHF 0.95 Mio. auf CHF 2.9 Mio. zugenommen. Der durchschnittliche Zinssatz für die Darlehen und Vorschüsse beträgt per Ende Jahr 2.40 %.

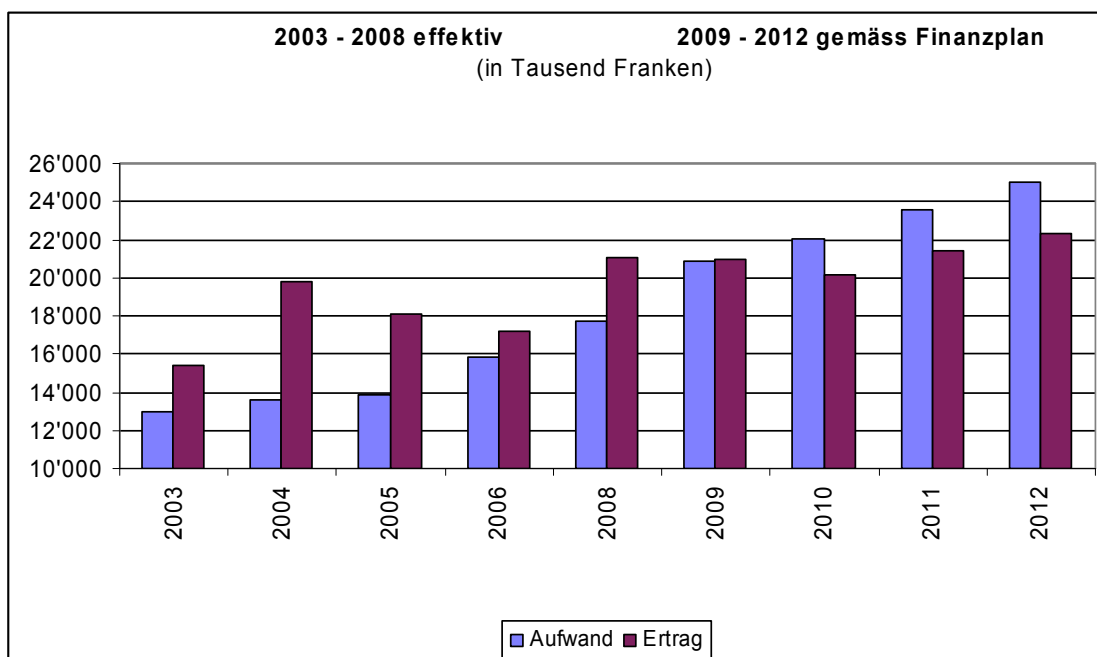
Das Nettovermögen (Finanzvermögen abzüglich fremde Mittel) hat sich seit Ende 2007 von CHF 781'000 (CHF 221.35 pro Kopf der Bevölkerung bei 3526 Einwohnern) in eine Nettoverschuldung von CHF 3.31 Mio. (CHF 929.25 pro Kopf der Bevölkerung bei 3561 Einwohnern) entwickelt. Diese Veränderung ist durch die Investitionen in das Verwaltungsvermögen verursacht worden.

Die Geldflussrechnung nach Finanzhaushaltsgesetz (direkte Methode) zeigt einen Cash Flow von CHF 187'000, der sich aus der betrieblichen Tätigkeit von CHF +5.03 Mio., Mittel für die Investitionstätigkeit von CHF -7.5 Mio. und dem Cash Flow aus der Finanzierungstätigkeit von CHF +2.67 Mio. ergibt.

Netto-Verschuldung / Netto-Vermögen 2000 - 2008 in Franken



Aufwand und Ertrag – Entwicklung von 2003 – 2012



2. Kennzahlen

			Rechnung 2008	Budget 2008	Rechnung 2007
0	Anzahl Einwohner		3'561	3'500	3'526
1	Selbstfinanzierungsgrad Richtwert: Sollte mittelfristig bei 100 % liegen	$\frac{(\text{Ertragsüberschuss} + \text{Abschreibungen}) \times 100}{\text{Netto-Investitionen}}$	51.81 %	10.72 %	121.76 %
2	Selbstfinanzierungsanteil Richtwerte: >20 % = gut, 10 - 20 % = mittel, < 10 % = schlecht	$\frac{(\text{Ertragsüberschuss} + \text{Abschreibungen}) \times 100}{\text{Finanzertrag}}$	21.58 %	6.71 %	14.76 %
3	Zinsbelastungsanteil in % des Finanzertrages Richtwerte: 0 - 4 % = gut, 4 - 9 % = genügend, > 10 % = schlecht	$\frac{\text{Nettozinsen} \times 100}{\text{Finanzertrag}}$	-0.93 %	-0.08 %	-0.70 %
4	Kapitaldienstanteil in % des Finanzertrages Richtwerte: bis 5 % = geringe, 5 - 15 % = tragbare, > 15 % = hohe Belastung	$\frac{(\text{Nettozinsen} + \text{Abschreibungen}) \times 100}{\text{Finanzertrag}}$	4.54 %	7.30 %	2.31 %
5	Eigenkapitalquote vor Gewinnverteilung	$\frac{\text{Eigenkapital} \times 100}{\text{Bilanzsumme}}$	35.89 %	-	33.52 %
6	Nettovermögen / - Schuld pro Einwohner	$\frac{\text{Finanzvermögen} \text{ ./. fremde Mittel}}{\text{Anzahl Einwohner}}$	CHF -929.25	-	CHF 221.35

3. Wesentliche Abweichungen gegenüber dem Budget

Konto	Budget	Rechnung	Erklärung
101.300.05	7'500	11'446.15	Friedensrichterwahl
101.310.02	92'000	61'398.40	Informationsbroschüre für Neuzuzüger wurde nicht realisiert
110.318.01	45'000	8'641.20	Der budgetierte Aufwand für Rechtsberatung und Aufarbeitung des Archivs wurde nur teilweise beansprucht
110.431.02	130'000	22'022.70	Das neue Gesetz über den Grundbuchtarif wurde früher als erwartet in Kraft gesetzt
120.311.01	94'300	82'467.55	Projekt PIS (Personalinformationssystem) wurde nicht realisiert
120.319.01	22'100	9'160.60	Der budgetierte Betrag für Weiterbildung wurde nicht beansprucht
140.365.06	30'000	4'160.00	Die Endabrechnung über die Renovation des alten Pfarrhauses der Kirchengemeinde ist tiefer als erwartet ausgefallen
201.351.02	20'000	208'518.45	Rückerstattungen von bezahlten ausländischen Verrechnungssteuern aus Zinserträgen und Dividenden auf Grund der entsprechenden Doppelbesteuerungsabkommen für die Jahre 2005 bis 2007
202.342.01	0	946'471.00	Versehentlich nicht ins Budget aufgenommen
203.403.02	650'000	1'437'543.80	Aufarbeitung früherer Jahre und reger Liegenschaftshandel
260.322.01	323'000	195'406.85	Auf Grund der höheren Steuereinnahmen konnte auf die Aufnahme des geplanten zusätzlichen Fremdkapitals verzichtet werden
261.421.01	10'000	60'990.85	Die höheren Steuereinnahmen aus den Vorjahren verursachten auch höhere Einnahmen bei den Verzugszinsen

Konto	Budget	Rechnung	Erklärung
261.421.02	20'000	32'498.62	Die überschüssigen flüssigen Mittel konnten in kurzfristige Festgelder angelegt werden
295.314.01	96'000	24'734.45	Ein im Budget enthaltener Betrag für Eventualitäten wurde nicht beansprucht
310.461.01	841'000	756'910.55	Die auf den 1. Januar 2008 neu eingeführte Normenpauschale des Kantons hat gegenüber dem bisherigen System (Beitrag von 50 % an die Gehälter der Lehrpersonen) geringere Beiträge ergeben
320.461.01	702'000	638'371.70	
330.461.01	169'000	147'261.00	
340.461.01	141'000	125'198.00	
350.365.31	515'000	421'672.97	Rückgang der Schülerzahlen
352.301.01	0	11'918.65	Im Budget in Konto 352.318.33 enthalten
380.312.01	109'000	130'242.10	Stromverbrauch inklusive Wärmepumpe
405.301.01	262'000	234'946.25	Die Stelle des Sachbearbeiters der Abteilung Bau/Planung war nicht das ganze Jahr besetzt
405.318.00	80'000	95'223.70	Personalsuchkosten
410.314.01	200'000	229'967.15	Zustandsaufnahme für zukünftigen Unterhalt
490.365.41	0	14'000.00	Nachbelastung für die Jahre 2005 bis 2008
505.318.00	35'000	6'913.85	Geringerer Einsatz der Securitas
575.311.01	8'000	300.00	Die geplante elektronische Führungswand wurde nicht angeschafft
601.319.01	2'500	8'972.30	Mandatsentschädigungen bei Beistandschaften
620.365.62	266'000	497'630.00	CHF 62'630 nicht budgetierte Initialkosten der Spitex Kanton Zug CHF 169'000 Zunahme in der Beanspruchung der Dienstleistung

4. Nachtragskredit

Der Aufwand für die Spitex (Konto 620.365.62) von insgesamt CHF 497'630.00 liegt CHF 231'630.00 über dem Budget, wovon CHF 62'630.00 auf nicht budgetierte Initialkosten der Spitex Kanton Zug entfallen. Bei der Zunahme der Beanspruchung von Dienstleistungen im Betrage von CHF 169'000.00 handelt es sich um gebundene Aufwendungen. Für diesen Betrag ist kein Nachtragskredit erforderlich.

Gestützt auf diesen Sachverhalt und in Anwendung von Ziffer 2a der Finanzkompetenzen des Gemeinderates für Ausgabenbeschlüsse vom 12. Dezember 2007 hat der Gemeinderat folgenden Nachtragskredit zu Lasten der Laufenden Rechnung bewilligt:

Konto 620.365.62 CHF 62'630.00 Initialkosten an Spitex Kanton Zug

5. Abrechnungen über Kreditbegehren

5.1 Realisierung einer Liegeplattform mit Anpassungen und Erneuerungen der bestehenden Strandbadanlagen

Bauleistungen Liegeplattform (inkl. Pfählarbeiten)	CHF	267'925.45
Bauleistungen Überdachung Sitzplatz beim Kiosk	CHF	87'683.95
Bauleistungen Duschanlagen, Schliessfächer und Toiletten	CHF	18'603.15
Bauleistungen infrastrukturelle Anpassungen	CHF	33'921.45
Projekt / Bearbeitung	CHF	66'235.70
Total Kosten	CHF	474'369.70

Kredit der Gemeindeversammlung vom 12. Dezember 2007 CHF 500'000.00

Kreditunterschreitung **CHF** **-25'630.30**

5.2 Neugestaltung und Sanierung des Friedhofteils A

Terraingestaltung, Umgebungsarbeiten, Umgebungsbauwerke	CHF	199'517.35
Ver- und Entsorgungsleitungen	CHF	4'077.45
Hartflächen	CHF	24'753.95
Ausstattungen	CHF	9'568.65
Honorare	CHF	37'098.70
Total Kosten	CHF	275'016.10

Kredit der Gemeindeversammlung vom 18. Juni 2008 CHF 323'000.00

Kreditunterschreitung **CHF** **-47'983.90**

Antrag des Gemeinderates

1. Die Abrechnung über das Kreditbegehren für die Realisierung einer Liegeplattform mit Anpassungen und Erneuerungen der bestehenden Strandbadanlagen wird genehmigt.
2. Die Abrechnung über das Kreditbegehren für die Neugestaltung und Sanierung des Friedhofteils A wird genehmigt.
3. Der Nachtragskredit im Betrage von CHF 62'630.00 zu Konto 620.365.62 für die Initialkosten der Spitex Kanton Zug wird genehmigt.
4. Die Jahresrechnung 2008 der Einwohnergemeinde Walchwil wird genehmigt.
5. Der Ertragsüberschuss ist zu verwenden für:

a) Zusätzliche Abschreibung auf dem Verwaltungsvermögen	CHF 3'250'000.00
b) Zuweisung an das freie Gemeindevermögen	CHF 49'973.85
Total	CHF 3'299'973.85

Walchwil, 30. März 2009

Gemeinderat Walchwil

Sehr geehrte Einwohnerin
Sehr geehrter Einwohner

Als Rechnungsprüfungskommission Ihrer Gemeinde haben wir die Buchführung und die auf den 31. Dezember 2008 abgeschlossene Verwaltungsrechnung im Sinne der gesetzlichen Vorschriften geprüft. Die Verwaltungsrechnung umfasst die Laufende Rechnung und die Investitionsrechnung für das Jahr 2008 sowie die Bilanz per 31. Dezember 2008.

Unsere Prüfung wurde so geplant und ausgeführt, dass wesentliche Fehlaussagen in der Verwaltungsrechnung mit angemessener Sicherheit erkannt werden. Wir prüften die Posten und Angaben der Verwaltungsrechnung mittels Analysen und Erhebungen auf der Basis von Stichproben. Ferner beurteilten wir die Anwendung der massgebenden Rechnungslegungsgrundsätze, die wesentlichen Bewertungsentscheide sowie die Darstellung der Verwaltungsrechnung als Ganzes. Wir sind der Auffassung, dass unsere Prüfung eine ausreichende Grundlage für unser Urteil bildet.

Gemäss unserer Beurteilung entsprechen die Buchführung und die Verwaltungsrechnung dem Gesetz und den allgemein gültigen Vorschriften. Wir beantragen der Gemeindeversammlung die Verwaltungsrechnung 2008 zu genehmigen. Ferner empfehlen wir Ihnen, dem Antrag des Gemeinderates über die Verwendung des Ertragsüberschusses in der Laufenden Rechnung von CHF 3'299'973.85 zuzustimmen.

Walchwil, 11. Mai 2009

Die Rechnungsprüfungskommission
Andreas Zimmermann
Karl Huwyler
Rolf Reinhard

Laufende Rechnung

1 Abteilung Präsidiales

	Rechnung 2008		Budget 2008		Rechnung 2007	
	Aufwand	Ertrag	Aufwand	Ertrag	Aufwand	Ertrag
1 Abteilung Präsidiales	1'778'264.76	188'727.70	1'944'100	266'400	1'760'194.95	324'001.20
101 Einwohnergemeinde	125'260.40		154'500		122'809.60	
300 05 Wahl- und Abstimmungsbüro	11'446.15		7'500		6'175.90	
309 02 Abgabe von REKA-Checks an das Personal	8'416.00		8'000		5'230.00	
310 02 Drucksachen und amtliche Publikationen	61'938.40		92'000		82'645.60	
319 00 Freier Kredit des Gemeinderates	43'459.85		47'000		28'758.10	
319 06 Statistische Erhebungen	0.00		0		0.00	
105 Gemeinderat und Kommissionen	261'405.35		259'300		259'938.90	
300 01 Entschädigung an Behörden und Kommissionen	180'752.10		179'000		176'985.00	
300 02 Sitzungsgelder	30'096.00		30'000		29'737.00	
300 04 Kommissionen	11'441.90		13'000		12'591.65	
303 01 Sozialversicherungsbeiträge	17'523.35		15'700		19'279.25	
305 01 Unfall-, Krankentaggeldversicherung	100.00		100		100.00	
317 01 Spesenentschädigung	21'492.00		21'500		21'246.00	
110 Verwaltung	763'418.75	172'227.70	805'700	249'400	753'079.35	308'491.20
301 01 Gehälter	598'546.75		599'000		603'922.55	
303 01 Sozialversicherungsbeiträge	46'233.50		43'400		44'134.20	
304 01 Personalversicherungsbeiträge	64'450.65		65'300		59'790.30	
305 01 Unfall-, Krankentaggeldversicherung	10'545.05		12'000		10'374.40	
317 01 Spesenentschädigung	1'291.60		5'000		1'497.90	
318 01 Dienstleistungen und Honorare	8'641.20		45'000		0.00	
352 01 Kostenanteil Zivilstandskreis Zug	33'710.00		36'000		33'360.00	
431 01 Kanzleigeühren		75'802.50		50'000		49'486.80
431 02 Handänderungsgebühren		22'022.70		130'000		175'041.20
431 03 Gebühren der Einwohnerkontrolle		5'497.45		6'000		5'938.95
431 04 Gebühren des Betreibungsamtes		55'613.05		50'000		45'993.60
436 01 Erwerbsausfallentschädigung		0.00		0		17'990.65
451 01 Kantonsbeitrag AHV-Zweigstelle		13'292.00		13'400		14'040.00
120 Allgemeine Bürokosten	337'164.41		385'900		372'193.60	
301 01 Gehälter	18'100.00		19'300		19'006.85	
303 01 Sozialversicherungsbeiträge	1'409.15		1'500		1'428.70	
304 01 Personalversicherungsbeiträge	1'777.00		2'100		2'134.35	
305 01 Unfall-, Krankentaggeldversicherung	318.90		400		335.85	
310 00 Büromaterial und Drucksachen	17'285.75		21'500		20'532.45	
310 03 Abonnemente, Fachliteratur	1'586.65		3'100		1'748.75	
311 01 Mobilien, Maschinen, Werkzeuge, Einrichtungen	82'467.55		94'300		84'051.90	
312 01 Wasser, Energie, Heizung	4'835.00		4'800		3'631.05	
313 01 Reinigungsmaterialien	937.00		900		812.20	
315 01 Unterhalt Mobiliar, Maschinen, Geräte	75'406.36		98'000		91'173.90	
316 01 Mietzinse	82'400.00		82'400		82'400.00	
318 01 Porti	22'882.37		18'000		19'165.00	
318 02 Postcheckgebühren, Bankspesen	1'802.53		1'500		1'891.45	
318 03 Telefon	16'795.45		16'000		16'023.05	
319 01 Übriger Aufwand	9'160.70		22'100		27'858.10	

Laufende Rechnung

1 Abteilung Präsidiales	Rechnung 2008		Budget 2008		Rechnung 2007	
	Aufwand	Ertrag	Aufwand	Ertrag	Aufwand	Ertrag
132 Friedensrichter	3'486.00		3'500		3'444.00	
300 01 Entschädigung an Behörden und Kommissionen	3'486.00		3'500		3'444.00	
138 Jugendarbeit	84'079.30		93'700		72'066.15	
300 04 Kommissionen	1'974.00		3'600		2'235.00	
301 01 Gehälter	34'710.35		38'500		30'720.30	
303 01 Sozialversicherungsbeiträge	2'702.30		2'900		2'430.70	
304 01 Personalversicherungsbeiträge	3'598.60		3'500		3'396.10	
305 01 Unfall-, Krankentaggeldversicherung	611.50		800		542.80	
316 01 Mietzinse	12'000.00		12'000		12'000.00	
319 02 Betriebskosten	6'464.55		12'000		7'395.25	
365 07 Beiträge an Jugendvereine	22'018.00		20'400		13'346.00	
140 Beiträge	128'015.80		156'500		98'094.25	
365 03 Beiträge an Sportvereine	15'950.00		15'500		16'050.00	
365 04 Vereinsempfänge und Festbeiträge	5'695.80		9'000		15'804.60	
365 05 Beiträge an wohltätige Institutionen	9'055.00		11'500		8'066.70	
365 06 Beiträge an Denkmalpflege	4'160.00		30'000		43'000.00	
365 09 Übrige und diverse Beiträge	24'185.00		20'500		15'172.95	
365 11 Beitrag an Eisstadion Zug	35'260.00		35'000		0.00	
365 12 Beitrag an Sanierung/Erweiterung ZUWEBE	33'710.00		35'000		0.00	
145 Kulturkommission	45'655.30		60'000		54'899.05	
300 04 Kommissionen	2'244.00		3'000		4'109.00	
365 01 Kulturelle Veranstaltungen	34'911.30		44'000		36'790.05	
365 02 Kulturelle Vereine	8'500.00		13'000		14'000.00	
150 Landwirtschaft	10'229.45		8'000		6'670.05	
300 06 Landwirtschaftliche Erhebungen	2'548.75		3'000		1'861.25	
361 11 Beitrag an Wohnungs- und Stall- sanierungen, Meliorationen	0.00		0		0.00	
365 08 Beitrag an Landschaftspflege	6'680.70		4'000		3'808.80	
365 10 Beitrag an Viehzuchtgenossenschaft	1'000.00		1'000		1'000.00	
160 Aktionen	19'550.00	16'500.00	17'000	17'000	17'000.00	15'510.00
319 03 Ankäufe	19'550.00		17'000		17'000.00	
435 01 Erlös aus Verkauf / Vermietung		16'500.00		17'000		15'510.00

2 Abteilung Finanzen

	Rechnung 2008		Budget 2008		Rechnung 2007	
	Aufwand	Ertrag	Aufwand	Ertrag	Aufwand	Ertrag
2 Abteilung Finanzen	3'879'374.30	17'236'247.97	3'050'900	13'390'800	2'733'042.75	13'800'268.45
201 Ordentliche Steuern	473'886.25	15'292'883.35	273'000	12'272'000	289'442.65	12'845'409.10
329 01 Skonto auf Steuerzahlungen	136'686.20		130'000		122'863.60	
330 01 Uneinbringliche Steuern	44'137.85		20'000		17'628.45	
330 02 Steuererlasse	1'982.10		20'000		8'458.70	
351 01 Einzugsgebühren des Kantons	82'561.65		83'000		89'470.90	
351 02 Pauschale Steueranrechnung	208'518.45		20'000		51'021.00	
400 01 Einkommenssteuer natürliche Personen, Bezugsjahr		8'688'920.30		7'600'000		7'967'483.15
400 02 Vermögenssteuer natürliche Personen, Bezugsjahr		2'105'059.75		1'900'000		1'843'701.40
400 03 Einkommenssteuer natürliche Personen, Vorjahre		2'849'915.05		1'850'000		2'166'137.45
400 04 Vermögenssteuer natürliche Personen, Vorjahre		819'229.05		450'000		380'814.55
400 05 Personalsteuer		0.00				-3.75
400 06 Nach- und Strafsteuer		107'995.00		7'000		27'778.95
401 01 Reingewinn juristische Personen, Bezugsjahr		443'776.35		180'000		185'438.20
401 02 Kapitalsteuer juristische Personen, Bezugsjahr		27'152.75		30'000		26'116.25
401 03 Reingewinn juristische Personen, Vorjahre		31'101.05		50'000		39'802.60
401 04 Kapitalsteuer juristische Personen, Vorjahre		-2'808.95		5'000		-577.25
403 01 Sondersteuern		222'543.00		200'000		208'717.55
202 Finanzausgleich	1'776'071.00		830'000		674'799.00	
341 01 Beitrag an kantonalen Finanzausgleich	829'600.00		830'000		674'799.00	
342 01 NFA-Beteiligung	946'471.00		0		0.00	
203 Übrige Steuern		1'477'685.75		710'000		528'713.50
403 02 Grundstückgewinnsteuer		1'437'543.80		650'000		445'060.00
405 01 Erbschaftssteuer		28'101.95		50'000		71'753.50
406 01 Hundesteuer		12'040.00		10'000		11'900.00
220 AHV, IV, EO, FAK	100'160.00		105'000		763'196.65	
361 01 Gesetzlicher Beitrag an die AHV	2'607.00		0		196'965.75	
361 02 Gesetzlicher Beitrag an die IV	97'553.00		105'000		203'202.90	
361 03 Gemeindeanteil an Ergänzungsleistungen AHV/IV	0.00		0		363'028.00	
223 Andere Versicherungen	69'249.40		65'700		64'476.55	
318 11 Sachversicherungen	20'848.60		21'200		19'981.80	
318 12 Haftpflichtversicherung	25'631.20		22'900		23'325.85	
318 13 Gebäudeversicherung	22'769.60		21'600		21'168.90	
260 Passivzinsen	195'982.95	2'500.00	325'000	2'500	240'132.75	3'000.00
321 01 Kontokorrentzinsen	576.10		2'000		28'914.00	
322 01 Zinsen auf feste Schulden	195'406.85		323'000		211'218.75	
490 40 Verrechneter Zins Entwässerung		2'500.00		2'500		3'000.00
261 Aktivzinsen		104'326.47		38'000		68'689.00
421 01 Verzugszinsen		60'990.85		10'000		19'466.05
421 02 Kontokorrent und Festgeldzinsen		32'498.62		20'000		40'517.35
422 01 Wertschriften'ertrag		10'837.00		8'000		8'705.60

Laufende Rechnung

2 Abteilung Finanzen

	Rechnung 2008		Budget 2008		Rechnung 2007	
	Aufwand	Ertrag	Aufwand	Ertrag	Aufwand	Ertrag
270 Abschreibungen	1'116'825.30	5'400.00	1'230'000	5'300	516'333.70	5'500.00
331 01 Abschreibungen auf Verwaltungsvermögen	1'116'825.30		1'230'000		516'333.70	
496 01 Verrechnete Abschreibungen Entwässerung		5'400.00		5'300		5'500
290 Liegenschaft Gemeindeverwaltung	26'713.70	128'710.35	28'700	125'000	35'250.15	126'543.65
312 01 Wasser, Energie, Heizung	17'156.10		20'000		16'224.25	
314 01 Baulicher Unterhalt	7'784.40		7'000		17'337.55	
318 13 Gebäudeversicherung	1'773.20		1'700		1'688.35	
427 01 Mietzinse		120'020.00		120'000		119'420.00
436 02 Rückerstattungen		8'690.35		5'000		7'123.65
292 Liegenschaft Hospental	70'718.55	79'982.45	73'600	90'000	78'400.65	89'221.60
301 01 Gehälter	19'222.45		16'700		10'499.00	
303 01 Sozialversicherungsbeiträge	1'496.50		1'300		789.20	
304 01 Personalversicherungsbeiträge	421.00		500			
305 01 Unfall-, Krankentaggeldversicherung	338.65		300		185.50	
311 01 Mobilien, Maschinen, Werkzeuge, Einrichtungen	1'131.00		0		7'411.00	
312 01 Wasser, Energie, Heizung	16'652.20		18'000		12'813.45	
314 01 Baulicher Unterhalt	6'103.35		11'500		25'516.75	
316 02 Baurechtszins	13'607.00		13'500		13'370.00	
318 11 Sachversicherungen	1'678.00		1'800		1'774.00	
319 02 Betriebskosten	10'068.40		10'000		6'041.75	
427 02 Lagermieten		79'982.45		90'000		89'221.60
295 Übrige Liegenschaften Verwaltungsvermögen	49'767.15	144'759.60	119'900	148'000	71'010.65	133'191.60
312 01 Wasser, Energie, Heizung	22'929.50		21'800		19'540.85	
314 01 Baulicher Unterhalt	24'734.45		96'000		49'466.80	
318 11 Sachversicherungen	2'103.20		2'100		2'003.00	
427 01 Mietzinse		142'659.60		138'000		133'191.60
427 04 Parkplatzgebühren		2'100.00		10'000		0.00

3 Abteilung Bildung/Kultur

	Rechnung 2008		Budget 2008		Rechnung 2007	
	Aufwand	Ertrag	Aufwand	Ertrag	Aufwand	Ertrag
3 Abteilung Bildung/Kultur	6'981'992.70	2'477'293.50	7'400'000	2'609'700	6'628'000.21	2'474'694.20
301 Verwaltung	109'292.30		131'400		128'119.75	
300 04 Kommissionen	20'078.00		36'000		28'773.30	
301 01 Gehälter	38'173.50		34'300		39'686.80	
303 01 Sozialversicherungsbeiträge	4'535.10		2'600		4'947.80	
304 01 Personalversicherungsbeiträge	3'845.60		3'800		4'553.40	
305 01 Unfall-, Krankentaggeldversicherung	1'026.25		700		833.35	
310 00 Büromaterial und Drucksachen	15'531.30		19'300		15'739.75	
319 01 Übriger Aufwand	26'102.55		34'700		33'585.35	
305 Schul- und Gemeindebibliothek	119'337.20		124'200		114'667.90	
301 01 Gehälter	70'764.00		72'000		67'958.10	
303 01 Sozialversicherungsbeiträge	5'509.25		5'500		5'108.30	
304 01 Personalversicherungsbeiträge	6'306.60		8'100		4'934.00	
305 01 Unfall-, Krankentaggeldversicherung	1'246.70		1'400		1'200.80	
310 01 Anschaffungen	27'978.20		28'000		27'371.10	
311 01 Mobilien, Maschinen, Werkzeuge, Einrichtungen	497.65		1'200		4'615.45	
319 01 Übriger Aufwand	7'034.80		8'000		3'480.15	
310 Primarschule	1'731'185.40	775'151.10	1'894'900	860'000	1'709'362.85	802'715.55
302 01 Gehälter	1'384'649.40		1'467'000		1'348'433.55	
303 01 Sozialversicherungsbeiträge	106'851.45		111'300		101'362.15	
304 01 Personalversicherungsbeiträge	135'944.25		150'000		133'311.10	
305 01 Unfall-, Krankentaggeldversicherung	24'394.45		29'300		23'826.65	
309 01 Weiterbildungskurse	4'701.40		21'000		5'558.60	
310 01 Lehrmittel, Schulmaterialien	45'490.25		47'500		39'968.85	
310 04 Informatik	29'154.20		68'800		56'901.95	
436 01 Erwerbsausfallentschädigung		18'240.55		19'000		28'974.50
461 01 Kantonsbeitrag		756'910.55		841'000		773'741.05
320 Oberstufenschule	1'566'476.15	646'647.90	1'636'000	702'000	1'429'975.68	662'389.05
302 01 Gehälter	1'203'781.80		1'257'000		1'118'348.25	
303 01 Sozialversicherungsbeiträge	93'719.40		94'800		84'066.60	
304 01 Personalversicherungsbeiträge	135'577.00		133'900		121'079.55	
305 01 Unfall-, Krankentaggeldversicherung	21'207.95		25'000		19'761.05	
309 01 Weiterbildungskurse	11'359.90		24'000		4'232.50	
310 01 Lehrmittel, Schulmaterialien	50'003.45		43'500		33'258.23	
310 04 Informatik	50'826.65		57'800		49'229.50	
436 01 Erwerbsausfallentschädigung		8'276.20		0		27'864.10
461 01 Kantonsbeitrag		638'371.70		702'000		634'524.95
330 Hauswirtschaftsschule, Textiles Werken	358'021.80	168'498.50	403'400	188'000	338'154.30	148'662.60
302 01 Gehälter	279'057.90		318'000		257'212.90	
303 01 Sozialversicherungsbeiträge	21'725.80		24'100		19'334.75	
304 01 Personalversicherungsbeiträge	27'956.10		28'900		26'709.00	
305 01 Unfall-, Krankentaggeldversicherung	4'916.40		6'300		4'544.90	
309 01 Weiterbildungskurse	715.10		1'600		709.00	
310 01 Lehrmittel, Schulmaterialien	23'650.50		24'500		29'643.75	
436 01 Erwerbsausfallentschädigung		21'237.50		19'000		5'901.45
461 01 Kantonsbeitrag		147'261.00		169'000		142'761.15

3 Abteilung Bildung/Kultur

	Rechnung 2008		Budget 2008		Rechnung 2007	
	Aufwand	Ertrag	Aufwand	Ertrag	Aufwand	Ertrag
334 Sprachheilschule	156'863.65	68'088.00	157'100	70'000	143'736.95	62'409.40
302 01 Gehälter	128'653.85		128'600		119'206.90	
303 01 Sozialversicherungsbeiträge	10'016.25		9'600		8'960.80	
304 01 Personalversicherungsbeiträge	15'188.40		14'900		12'637.80	
305 01 Unfall-, Krankentaggeldversicherung	2'266.60		2'500		2'106.35	
309 01 Weiterbildungskurse	0.00		0		173.10	
310 01 Lehrmittel, Schulmaterialien	738.55		1'500		652.00	
436 01 Erwerbsausfallentschädigung		0.00		0		0.00
461 01 Kantonsbeitrag		68'088.00		70'000		62'409.40
335 Musikschule	951'561.85	557'244.95	947'400	526'300	929'880.00	533'348.75
301 01 Gehälter	8'881.00		8'700		11'361.40	
302 01 Gehälter	757'772.60		750'000		729'054.70	
303 01 Sozialversicherungsbeiträge	59'687.20		57'200		55'657.30	
304 01 Personalversicherungsbeiträge	84'516.50		84'200		75'692.30	
305 01 Unfall-, Krankentaggeldversicherung	13'506.75		15'000		13'083.05	
309 01 Weiterbildungskurse	223.20		1'500		100.00	
310 01 Lehrmittel, Schulmaterialien	366.45		1'500		138.20	
311 01 Mobilien, Maschinen, Werkzeuge, Einrichtungen	1'201.40		5'700		16'240.40	
317 01 Spesenentschädigung	13'087.40		6'400		12'713.20	
319 01 Übriger Aufwand	12'319.35		17'200		15'839.45	
433 01 Elternbeiträge		110'077.50		110'000		110'833.75
433 03 Beiträge Erwachsenenunterricht		57'987.50		40'000		47'981.25
436 01 Erwerbsausfallentschädigung		0.00		0		0.00
461 01 Kantonsbeitrag		389'179.95		376'300		374'533.75
340 Kindergarten	335'984.68	125'198.00	307'200	141'000	297'365.86	138'255.25
302 01 Gehälter	268'042.65		244'000		239'900.40	
303 01 Sozialversicherungsbeiträge	20'868.25		18'600		18'033.40	
304 01 Personalversicherungsbeiträge	30'370.55		27'300		25'842.60	
305 01 Unfall-, Krankentaggeldversicherung	4'722.30		4'900		4'239.00	
309 01 Weiterbildungskurse	0.00		300		0.00	
310 01 Lehrmittel, Schulmaterialien	11'980.93		12'100		9'350.46	
436 01 Erwerbsausfallentschädigung		0.00		0		0.00
461 01 Kantonsbeitrag		125'198.00		141'000		138'255.25
350 Schuldienste und Diverses	720'562.72	66'115.05	823'900	52'200	579'733.27	52'227.10
301 01 Gehälter	39'606.50		45'500		37'327.35	
303 01 Sozialversicherungsbeiträge	3'083.55		3'500		2'805.90	
304 01 Personalversicherungsbeiträge	0.00		0		0.00	
305 01 Unfall-, Krankentaggeldversicherung	697.80		900		659.55	
317 02 Schulsuppe, Mittagstisch	103'955.20		99'500		90'373.35	
317 03 Schulbus	106'680.00		100'000		100'680.00	
317 04 Lagerbeiträge	16'078.35		17'000		19'027.05	
317 05 Exkursionen, Projekte	18'343.05		32'000		22'272.50	
318 31 Schularzt und Schulpsychologe	7'680.00		7'000		7'200.00	
318 32 Schüler-Unfallversicherung	2'765.30		3'500		2'851.70	
365 31 Beiträge an Heimschulung	421'672.97		515'000		296'535.87	
433 02 Elternbeiträge an Mittagstisch		65'331.05		52'200		52'227.10
436 01 Erwerbsausfallentschädigung		784.00				

Laufende Rechnung

3 Abteilung Bildung/Kultur	Rechnung 2008		Budget 2008		Rechnung 2007	
	Aufwand	Ertrag	Aufwand	Ertrag	Aufwand	Ertrag
352 Schulzahnpflege	38'576.80		38'800		42'441.95	
301 01 Gehälter	11'918.65		0		14'955.70	
303 01 Sozialversicherungsbeiträge	460.90		800		574.95	
318 33 Behandlungskosten	26'197.25		38'000		26'911.30	
380 Schulhäuser	850'714.15	70'350.00	881'200	70'200	809'697.90	74'686.50
301 01 Gehälter	285'814.20		311'500		287'522.45	
303 01 Sozialversicherungsbeiträge	22'251.80		23'700		21'613.15	
304 01 Personalversicherungsbeiträge	26'261.20		30'400		27'561.35	
305 01 Unfall-, Krankentaggeldversicherung	5'035.40		6'000		5'080.50	
312 01 Wasser, Energie, Heizung	130'242.10		109'000		92'185.30	
313 01 Verbrauchsmaterialien	86'697.35		82'000		66'583.90	
314 01 Baulicher Unterhalt	264'161.65		287'000		279'705.30	
315 01 Unterhalt Mobiliar, Maschinen, Geräte	9'104.35		12'300		12'615.90	
319 01 Übriger Aufwand	21'146.10		19'300		16'830.05	
427 01 Mietzinse		67'200		67'200		67'200.00
427 03 Benützungsgebühren		3'150		3'000		2'700.00
436 01 Erwerbsausfallentschädigung				0		4'786.50
390 Mobiliar	43'416.00		54'500		104'863.80	
311 01 Mobiliar, Maschinen, Einrichtungen	29'674.15		29'800		91'112.80	
315 01 Unterhalt Mobiliar, Maschinen, Geräte	13'741.85		24'700		13'751.00	

4 Abteilung Bau/Planung

	Rechnung 2008		Budget 2008		Rechnung 2007	
	Aufwand	Ertrag	Aufwand	Ertrag	Aufwand	Ertrag
4 Abteilung Bau/Planung	2'450'899.69	686'827.98	2'544'400	701'000	2'392'762.91	735'514.90
401 Kommissionen / Ortsplanung	480'792.15	79'820.00	510'000	60'000	298'974.30	46'365.00
300 04 Kommissionen	18'454.80		25'000		25'537.00	
303 01 Sozialversicherungsbeiträge	173.50		0		1'655.10	
318 41 Projektierungen, Planungen	460863.85		465'000		267'327.35	
319 01 Übriger Aufwand	1'300.00		20'000		4'454.85	
431 41 Baubewilligungsgebühren		79'820.00		60'000		46'365.00
405 Verwaltung	383'983.00	0.00	427'500	0	451'660.05	48'433.90
301 01 Gehälter	234'946.25		262'000		293'077.95	
303 01 Sozialversicherungsbeiträge	18'291.50		19'900		18'732.95	
304 01 Personalversicherungsbeiträge	26'428.90		29'900		32'732.35	
305 01 Unfall-, Krankentaggeldversicherung	4'139.20		5'200		4'442.70	
309 01 Weiterbildungskurse	350.00		3'000		1'200.00	
310 00 Büromaterial und Drucksachen	2'948.65		21'500		26'488.75	
317 01 Spesenentschädigung	1'654.80		6'000		3'096.90	
318 00 Dienstleistungen und Honorare	95'223.70		80'000		71'888.45	
436 01 Erwerbsausfallentschädigung		0.00		0		48'433.90
407 Vermessung	5'336.75		3'000		1'450.25	
318 43 Grundbuchvermessung	5'336.75		3'000		1'450.25	
409 Werkhof	325'679.15	5'122.10	329'300	6'000	323'481.16	9'578.15
301 01 Gehälter	205'634.20		210'000		187'166.55	
303 01 Sozialversicherungsbeiträge	16'009.45		15'900		14'069.35	
304 01 Personalversicherungsbeiträge	22'975.60		22'900		20'011.90	
305 01 Unfall-, Krankentaggeldversicherung	3'622.80		4'200		3'307.20	
311 01 Mobilien, Maschinen, Werkzeuge, Einrichtungen	17'294.70		18'000		19'979.00	
312 01 Wasser, Energie, Heizung	2'735.70		3'800		2'961.80	
314 01 Baulicher Unterhalt	1'130.20		5'000		3'372.10	
315 01 Unterhalt Mobiliar, Maschinen, Geräte	9'747.80		7'000		20'013.11	
315 02 Betriebskosten Fahrzeuge	19'799.25		14'000		17'843.40	
316 01 Mietzinse	26'729.45		28'500		34'756.75	
435 01 Erlös aus Verkauf / Vermietung		5'122.10		6'000		4'824.20
436 01 Erwerbsausfallentschädigung		0.00		0		4'753.95
410 Unterhalt Strassen und Anlagen	276'986.35	10'840.00	252'000	11'000	263'181.45	10'840.00
312 02 Strassenbeleuchtung, Stromkosten	37'752.55		42'000		36'158.35	
313 00 Verbrauchsmaterialien	9'266.65		10'000		9'479.20	
314 01 Baulicher Unterhalt	229'967.15		200'000		217'543.90	
461 02 Strassenbeleuchtung, Anteil des Kantons		10'840.00		11'000		10'840.00
411 Winterdienst	39'338.51		41'000		35'035.95	
313 00 Verbrauchsmaterialien	5'159.26		6'000		180.00	
314 06 Schneeräumung	34'179.25		35'000		34'855.95	
430 Ausbau Strassen und Anlagen	10'945.95		30'000		0.00	
314 01 Baulicher Unterhalt	10'945.95		30'000		0.00	

Laufende Rechnung

4 Abteilung Bau/Planung

	Rechnung 2008		Budget 2008		Rechnung 2007	
	Aufwand	Ertrag	Aufwand	Ertrag	Aufwand	Ertrag
450 Entwässerung	591'045.88	591'045.88	624'000	624'000	620'297.85	620'297.85
301 01 Gehälter	18'600.00		22'500		28'950.00	
303 01 Sozialversicherungsbeiträge	1'448.10		1'700		2'176.20	
304 01 Personalversicherungsbeiträge	2'109.00		2'500		2'605.70	
305 01 Unfall-, Krankentaggeldversicherung	327.70		500		511.55	
312 01 Wasser, Energie, Heizung	150.75		300		157.20	
314 01 Baulicher Unterhalt	102'545.20		120'000		84'227.75	
318 11 Sachversicherungen	122.40		200		116.85	
318 41 Projektierungen, Planungen	38'061.30		40'000		42'136.60	
318 45 Administration Gebühreneinzug	10'821.85		10'000		10'734.70	
318 99 Mehrwertsteuer	19'857.27		21'800		21'710.48	
364 01 Unterhaltsbeitrag GVRZ	313'406.95		260'000		300'688.70	
380 01 Einlagen in Spezialfinanzierung - Betrieb	0.00		1'700		18'823.95	
380 02 Einlagen in Spezialfinanzierung - Investitionen	75'695.36		135'000		98'958.17	
392 01 Verrechnete Zinsen	2'500.00		2'500		3'000.00	
396 01 Verrechnete Abschreibung	5'400.00		5'300		5'500.00	
434 41 Anschlussgebühren Kanalisation		155'930.70		194'000		200'580.25
434 42 Betriebsgebühren Kanalisation		411'418.95		430'000		419'717.60
480 01 Entnahme aus Spezialfinanzierung - Betrieb		23'696.23		0		0.00
480 Abfallbeseitigung	222'301.95		225'600		222'727.90	
301 01 Gehälter	55'500.00		58'000		49'200.00	
303 01 Sozialversicherungsbeiträge	4'320.90		4'400		3'698.40	
304 01 Personalversicherungsbeiträge	5'880.00		6'500		5'167.00	
305 01 Unfall-, Krankentaggeldversicherung	977.80		1'200		869.35	
311 01 Mobilien, Maschinen, Werkzeuge, Einrichtungen	1'942.15		3'000		2'684.00	
318 44 Sammelgebühren	1'360.00		2'500		1'266.00	
351 09 Sanierung Kehrrichtdepot Baarburg	232.90		0		7'490.10	
362 01 Entsorgungsbeiträge ZEBA	152'088.20		150'000		152'353.05	
490 Verkehrswesen	114'490.00		102'000		175'954.00	
364 02 Beitrag an Betriebsdefizit öffentlicher Verkehr	90'612.00		92'000		166'631.00	
364 03 Beitrag an Betriebsdefizit Schifffahrtsgesellschaft	9'878.00		10'000		9'323.00	
365 41 Beitrag an Touristik	14'000.00		0		0	

5 Abteilung Infrastruktur/Sicherheit

	Rechnung 2008		Budget 2008		Rechnung 2007	
	Aufwand	Ertrag	Aufwand	Ertrag	Aufwand	Ertrag
5 Abteilung Infrastruktur/Sicherheit	705'036.20	151'821.70	768'200	152'900	639'682.70	160'740.10
505 Verwaltung	162'936.50		194'800		71'445.85	
300 04 Kommissionen	2'861.00		2'000		1'717.00	
301 01 Gehälter	119'000.00		119'500		45'041.65	
303 01 Sozialversicherungsbeiträge	9'264.65		9'100		4'108.50	
304 01 Personalversicherungsbeiträge	13'740.60		13'700		4'816.25	
305 01 Unfall-, Krankentaggeldversicherung	2'096.50		2'400		965.75	
310 00 Büromaterial und Drucksachen	2'328.30		3'400		1'259.00	
318 00 Dienstleistungen und Honorare	6'913.85		35'000		12'935.00	
319 01 Übriger Aufwand	6'731.60		9'700		602.70	
510 Polizeiwesen	61'859.55		63'000	2'000	110'711.40	2'350.00
311 04 Verkehrssignalisation	50'415.80		50'000		40'470.20	
351 04 Beitrag an Zuger Polizei	2'641.00		3'000		62'049.60	
352 03 Beitrag an Seerettung	8'802.75		10'000		8'191.60	
431 11 Bewilligungen		2'200.00		2'000		2'350.00
437 01 Bussen		0.00		0		0.00
515 Gesundheitswesen	17'548.65		17'800		15'137.55	
318 51 Desinfektionen	0.00		200		0.00	
318 52 Lebensmittel- und Eichkontrollen	0.00		200		70.00	
318 53 Epidemien, Seuchen, Impfungen	0.00		200		0.00	
318 54 Pilzkontrolle	277.65		400		248.55	
318 55 Hebammenwartgeld	2'400.00		3'000		3'000.00	
351 06 Konfiskatsammelstelle	7'902.00		6'800		6'567.00	
351 07 Betriebskosten Notschlachtanlage	6'969.00		7'000		5'252.00	
520 Friedhof- und Bestattungswesen	43'351.95	0.00	39'500	0	31'898.90	0.00
314 03 Friedhofunterhalt	23'984.15		20'000		16'660.80	
314 04 Unterhalt Leichenhalle	6'752.70		4'000		5'649.80	
318 56 Bestattungskosten	12'157.10		15'000		9'385.45	
319 01 Übriger Aufwand	458.00		500		202.85	
434 52 Bestattungsgebühren		0.00		0		0.00
525 Feuerschau, Rauchgaskontrolle	17'446.20	4'058.75	35'000	15'000	17'934.70	13'739.00
301 01 Gehälter	0.00		0		10'133.05	
303 01 Sozialversicherungsbeiträge	0.00		0		210.50	
304 01 Personalversicherungsbeiträge	0.00		0		0.00	
305 01 Unfall-, Krankentaggeldversicherung	0.00		0		49.50	
315 01 Unterhalt Mobiliar, Maschinen, Geräte	0.00		1'500		0.00	
318 00 Dienstleistungen und Honorare	16'806.20		32'500		0.00	
319 01 Übriger Aufwand	640.00		1'000		7'541.65	
434 51 Rauchgaskontrollgebühren		-67.00		5'000		4'402.00
461 01 Kantonsbeitrag		4'125.75		10'000		9'337.00

Laufende Rechnung

5 Abteilung Infrastruktur/Sicherheit	Rechnung 2008		Budget 2008		Rechnung 2007	
	Aufwand	Ertrag	Aufwand	Ertrag	Aufwand	Ertrag
530 Feuerwehrdienst	129'649.85	90'033.95	157'800	89'000	136'714.30	89'391.30
301 01 Gehälter	25'637.80		26'400		25'418.00	
303 01 Sozialversicherungsbeiträge	963.45		1'000		918.90	
305 01 Unfall-, Krankentaggeldversicherung	1'147.70		1'200		1'030.00	
311 03 Anschaffung Uniformen und persönliche Ausrüstung	13'744.95		15'000		12'597.55	
318 57 Telefonalarm	7'571.60		10'700		11'716.60	
318 58 Übungen, Sold	51'686.50		60'000		50'379.50	
318 59 Ausbildungskurse	22'163.35		36'000		30'894.90	
319 01 Übriger Aufwand	5'709.50		6'500		2'681.60	
319 04 Beitrag an kant. Feuerwehrverband	1'025.00		1'000		1'077.25	
430 01 Feuerwehrsteuer		84'700.00		86'000		86'000.00
461 01 Kantonsbeitrag		5'333.95		3'000		3'391.30
535 Feuerwehrdepots, Einrichtungen	107'790.85	5'010.00	90'500	2'700	166'841.85	10'271.80
311 01 Mobilien, Maschinen, Werkzeuge, Einrichtungen	34'283.80		36'000		75'050.50	
311 02 Erstellung von Hydranten und Wasserbezugsorten	9'155.60		5'000		4'676.80	
312 01 Wasser, Energie, Heizung	4'850.40		0		2'476.70	
314 05 Unterhalt Depots	4'691.05		3'000		28'034.35	
315 01 Unterhalt Mobiliar, Maschinen, Geräte	7'537.95		9'500		16'999.55	
315 02 Betriebskosten Fahrzeuge	16'432.45		12'000		18'435.95	
315 03 Unterhalt Hydranten, Wasserbezugsorte	10'359.60		4'500		688.00	
362 02 Beitrag an Wasserversorgung für Löschwasserreserve	20'480.00		20'500		20'480.00	
461 01 Kantonsbeitrag		5'010.00		2'700		10'271.80
540 Militärische Einquartierungen		0.00		0		0.00
450 01 Entschädigung der Truppe		0.00		0		0.00
545 Schiessanlage	82'081.35		85'500		5'955.60	
352 02 Anteil Unterhalt Schiessanlage Choller	82'081.35		85'500		5'955.60	
550 Zivilschutz	2'483.55	3'500.00	3'500	0	12'043.15	3'500.00
314 01 Baulicher Unterhalt	1'776.10		2'000		9'326.25	
315 01 Unterhalt Mobiliar, Maschinen, Geräte	707.45		1'500		2'716.90	
461 01 Kantonsbeitrag		3'500.00		0		3'500.00
560 Bojenfeld	21'058.00	37'500.00	19'600	35'200	23'736.90	34'700.00
313 00 Verbrauchsmaterialien	0.00		0		0.00	
314 01 Baulicher Unterhalt	3'550.00		2'000		6'273.75	
319 01 Übriger Aufwand	918.00		1'000		873.15	
351 03 Konzessionsgebühr des Kantons	16'590.00		16'600		16'590.00	
434 53 Benützungsgebühren		34'500.00		34'000		33'500.00
434 54 Beiträge an Einrichtungen		3'000.00		1'200		1'200.00

Laufende Rechnung

5 Abteilung Infrastruktur/Sicherheit

	Rechnung 2008		Budget 2008		Rechnung 2007	
	Aufwand	Ertrag	Aufwand	Ertrag	Aufwand	Ertrag
570 Seebad Rossblatten	58'529.75	9'519.00	50'200	9'000	47'262.50	6'788.00
301 01 Gehälter	32'466.60		30'000		29'916.75	
303 01 Sozialversicherungsbeiträge	2'527.70		2'300		2'248.85	
304 01 Personalversicherungsbeiträge	3'252.50		3'400		3'236.50	
305 01 Unfall-, Krankentaggeldversicherung	572.00		600		528.65	
311 01 Mobilien, Maschinen, Werkzeuge, Einrichtungen	7'094.70		6'200			
314 01 Baulicher Unterhalt	4'553.40		3'000		2'477.80	
319 02 Betriebskosten	8'062.85		4'700		8'853.95	
434 55 Eintritte		9'519.00		9'000		6'788.00
575 Gemeindeführungsstab	300.00		11'000		0.00	
300 04 Kommission	0.00		3'000		0.00	
311 01 Anschaffungen	300.00		8'000		0.00	
314 07 Ereignisse	0.00		0		0.00	

6 Abteilung Soziales/Gesundheit	Rechnung 2008		Budget 2008		Rechnung 2007	
	Aufwand	Ertrag	Aufwand	Ertrag	Aufwand	Ertrag
6 Abteilung Soziales/Gesundheit	1'940'895.70	295'518.35	1'682'000	162'000	1'590'168.25	266'622.20
601 Verwaltung	100'040.80		91'600		88'236.25	
301 01 Gehälter	75'530.00		73'800		72'345.00	
303 01 Sozialversicherungsbeiträge	5'880.45		5'600		5'438.20	
304 01 Personalversicherungsbeiträge	8'327.40		8'250		8'073.60	
305 01 Unfall-, Krankentaggeldversicherung	1'330.65		1'450		1'278.40	
319 01 Übriger Aufwand	8'972.30		2'500		1'101.05	
605 Unterstützungen gemäss Bundesgesetz	622'915.85	244'930.00	617'500	132'000	573'753.65	238'190.30
366 01 Öffentliche Sozialhilfe	527'176.45		530'000		546'209.70	
366 04 Aufwendungen für Drogenprävention	95'739.40		87'500		27'543.95	
436 02 Rückerstattungen		244'930.00		132'000		238'190.30
451 61 Kostenanteil des Kantons		0.00		0		0.00
451 62 Kostenanteil der Heimatkantone		0.00		0		0.00
620 Sozialfürsorge	1'131'636.30		881'900		816'503.15	
319 05 Verwaltungsaufwand Krankenkassen-Prämienerbilligung	0.00		0		14'699.00	
351 05 Arbeitslosenhilfe	42'446.00		50'000		44'651.60	
365 09 Übrige und diverse Beiträge	39'019.50		51'000		34'683.95	
365 61 Beitrag an Mütterberatungsstelle	8'933.15		8'900		8'840.40	
365 62 Beitrag an Spitex	497'630.00		266'000		290'599.70	
365 64 Beitrag an die Betreuung ausländischer Arbeitnehmer	2'635.65		6'000		6'081.00	
365 65 Beiträge an die Pflege in Pflege- und Altersheimen	540'972.00		500'000		416'947.50	
630 Wohnungsfürsorge	0.00		0		8'657.00	
351 08 Beitrag an sozialen Wohnungsbau	0.00		0		8'657.00	
650 Bevorschussung von Alimenten	86'302.75	50'588.35	91'000	30'000	103'018.20	28'431.90
366 02 Alimenten-Bevorschussung	86'302.75		91'000		103'018.20	
436 02 Rückerstattungen		50'588.35		30'000		28'431.90

Zusammenstellung

Seite 24

Gemeindeversammlung, 23. Juni 2009

Bericht und Rechnung 2008

	Rechnung 2008		Budget 2008		Rechnung 2007	
	Aufwand	Ertrag	Aufwand	Ertrag	Aufwand	Ertrag
1 Abteilung Präsidiales	1'778'264.76	188'727.70	1'944'100	266'400	1'760'194.95	324'001.20
2 Abteilung Finanzen	3'879'374.30	17'236'247.97	3'050'900	13'390'800	2'733'042.75	13'800'268.45
3 Abteilung Bildung/Kultur	6'981'992.70	2'477'293.50	7'400'000	2'609'700	6'628'000.21	2'474'694.20
4 Abteilung Bau/Planung	2'450'899.69	686'827.98	2'544'400	701'000	2'392'762.91	735'514.90
5 Abteilung Infrastruktur/Sicherheit	705'036.20	151'821.70	768'200	152'900	639'682.70	160'740.10
6 Abteilung Soziales/Gesundheit	1'940'895.70	295'518.35	1'682'000	162'000	1'590'168.25	266'622.20
Total Laufende Rechnung	17'736'463.35	21'036'437.20	17'389'600	17'282'800	15'743'851.77	17'761'841.05
Mehrertrag	3'299'973.85				2'017'989.28	
Mehraufwand				106'800		

Investitionsrechnung

	Rechnung 2008		Budget 2008		Rechnung 2007	
	Aufwand	Ertrag	Aufwand	Ertrag	Aufwand	Ertrag
1 Abteilung Präsidiales	0.00		0		0.00	
140 Beiträge	0.00		0		0.00	
2 Abteilung Finanzen	20'000.00		2'150'000		0.00	
500 00 Landerwerb (Rahmenkredit 27.06.01)	20'000.00		150'000		0.00	
500 03 Landerwerb	0.00		2'000'000			
3 Abteilung Bildung/Kultur	2'469'607.05	0.00	2'550'000	110'000	168'536.80	370'000.00
380 Schulhäuser	2'469'607.05	0.00	2'550'000	110'000	168'536'80	370'000.00
501 06 Sportplatz Oberstufenschulhaus	46'128.00		0		23'037.20	
503 01 Erweiterung Schulhaus Oeltrotten	2'417'170.10		2'550'000		261'303.10	
503 02 Musikschulräume und Aula	6'308.95		0		-115'803.50	
661 12 Kantonsbeitrag an Musikschulräume		0.00		110'000		370'000.00
4 Abteilung Bau/Planung	5'348'550.45		5'340'000		1'818'396.35	
409 Werkhof	0.00		0		0.00	
420 Hochbauten	249'441.80		340'000		0.00	
503 09 Kernzonenplanung	0.00		0		0.00	
503 10 Planung Verwaltungszentrum	249'441.80		340'000		0.00	
430 Ausbau Strassen und Anlagen	5'099'108.65		5'000'000		1'818'396.35	
501 01 Ausbau Vorderbergstrasse	0.00		0		0.00	
501 03 Nordzufahrt Ausführung	4'519'034.15		3'000'000		1'539'658.60	
501 07 Sanierung Forchwaldstrasse (1. Etappe)	148'777.25		0		188'846.95	
501 09 Sanierung Forchwaldstrasse (2. Etappe)	431'297.25		2'000'000		89'890.80	
5 Abteilung Infrastruktur/Sicherheit	749'385.80	72'418.00	500'000	70'000	459'900.55	
520 Friedhof- und Bestattungswesen	275'016.10					
501 13 Neugestaltung und Sanierung Friedhofteil A	275'016.10					
535 Feuerwehrdepots, Einrichtungen	0.00	72'418.00	0	70'000	384'570.55	
503 03 Erweiterung Feuerwehrdepot			0		384'570.55	
661 03 Kantonsbeitrag an Erweiterung FW-Depot		72'418.00		70'000		
560 Bojenfeld	0.00		0		75'330.00	
501 11 Erneuerung Bojenfeld	0.00		0		75'330.00	
570 Seebad Rossblatten	474'369.70		500'000			
503 11 Seebad Rossblatten	474'369.70		500'000			
Zusammenstellung der Investitionsrechnung						
1 Abteilung Präsidiales	0.00		0		0.00	
2 Abteilung Finanzen	20'000.00		2'150'000		0.00	
3 Abteilung Bildung/Kultur	2'469'607.05	0.00	2'550'000	110'000	168'536.80	370'000.00
4 Abteilung Bau/Planung	5'348'550.45		5'340'000		1'818'396.35	
5 Abteilung Infrastruktur/Sicherheit	749'385.80	72'418.00	500'000	70'000	459'900.55	0.00
Total Investitionsrechnung	8'587'543.30	72'418.00	10'540'000	180'000	2'446'833.70	370'000.00

Bilanz per 31. Dezember

		31.12.2008	31.12.2007
1	Aktiven	18'780'541.82	16'204'794.77
10	Finanzvermögen	8'731'239.82	11'553'792.77
100	Flüssige Mittel	353'219.45	166'631.99
1000	Kasse	22'835.55	4'073.55
1001	Postcheck	2'989.44	8'548.15
1002	Banken	327'394.46	154'010.29
101	Guthaben	2'933'596.37	5'949'160.38
1012	Steuerausstände	2'538'794.94	2'459'317.00
1015	Übrige Debitoren	362'429.80	772'639.25
1016	Festgelder	0.00	2'700'000.00
1019	Verrechnungssteuer	32'371.63	17'204.13
102	Anlagen	5'434'890.00	5'426'152.00
1021	Obligationen / Schuldbriefe	5'000.00	5'000.00
1022	Aktien	375'880.00	367'142.00
1023	Liegenschaften	5'054'010.00	5'054'010.00
103	Transitorische Aktiven	9'534.00	11'848.40
11	Verwaltungsvermögen	10'049'302.00	4'651'002.00
114	Sachgüter	10'049'302.00	4'651'002.00
1141	Tiefbauten	6'766'300.00	3'006'000.00
1143	Hochbauten	3'283'002.00	1'645'002.00
1146	Mobilien, Maschinen, Fahrzeuge	0.00	0.00
116	Investitionsbeiträge	0.00	0.00

Bilanz per 31. Dezember

		31.12.2008	31.12.2007
2	Passiven	18'780'541.82	16'204'794.77
20	Fremdkapital	12'040'275.66	10'773'240.46
200	Laufende Verpflichtungen	3'257'107.17	2'303'339.80
2000	Kreditoren	2'927'107.17	1'973'339.80
2001	Steuervorauszahlungen	330'000.00	330'000.00
201	Kurzfristige Schulden	0.00	0.00
202	Langfristige Schulden	7'500'000.00	7'500'000.00
2020.01	Darlehen von Banken	7'500'000.00	5'500'000.00
2020.03	Darlehen Emissionszentrale Schweizer Gemeinden	0.00	2'000'000.00
205	Transitorische Passiven	786'133.00	524'864.30
208	Spezialfinanzierungen	497'035.49	445'036.36
2080.01	Entwässerung - Betrieb	29'716.69	53'412.92
2080.02	Entwässerung - Investitionen	467'318.80	391'623.44
23	Eigenkapital	6'740'266.16	5'431'554.31
2390.05	Neubewertungsreserve Finanzvermögen	290'114.00	281'376.00
2390.09	Freies Gemeindevermögen	3'150'178.31	3'132'189.03
	Mehreinnahmen	3'299'973.85	2'017'989.28

Aufwand Gliederung nach Kostenart

	Rechnung 2008	Budget 2008	Rechnung 2007
	Aufwand	Aufwand	Aufwand
3 Aufwand	17'736'463.35	17'389'600	15'743'851.77
30 Personalaufwand	7'427'188.70	7'719'100	7'174'091.55
300 Behörden und Kommissionen	285'382.70	308'600	362'596.10
301 Löhne des Verwaltungs- & Betriebspersonals	1'893'052.25	1'947'700	1'864'209.45
302 Löhne der Lehrkräfte	4'021'958.20	4'164'600	3'812'156.70
303 Sozialversicherungsbeiträge	476'953.45	476'400	443'784.10
304 Personalversicherungsbeiträge	618'927.45	640'050	574'285.15
305 Unfall- und Krankenversicherungsbeiträge	105'149.05	122'350	99'856.85
309 Übriges	25'765.60	59'400	17'203.20
31 Sachaufwand	3'339'705.97	3'721'300	3'213'913.73
310 Büro- und Schulmaterialien, Drucksachen	341'808.23	446'000	394'928.34
311 Mobilien, Maschinen, Fahrzeuge	249'203.45	272'200	358'889.60
312 Wasser, Energie, Heizmaterialien	237'304.30	219'700	186'148.95
313 Verbrauchsmaterialien	102'060.26	98'900	7'705.30
314 Dienstleistung Dritter für baulichen Unterhalt	726'859.00	825'500	780'448.85
315 Dienstleistung Dritter für übrigen Unterhalt	162'837.06	185'000	194'237.71
316 Mieten, Pachten und Benützungskosten	134'736.45	136'400	142'526.75
317 Spesenentschädigungen	282'582.40	287'400	270'906.90
318 Dienstleistungen und Honorare	913'191.27	1'016'000	679'245.08
319 Übriges	189'123.55	234'200	198'876.25
32 Passivzinsen	332'669.15	455'000	362'996.35
321 Kurzfristige Schulden	576.10	2'000	28'914.00
322 Mittel- und langfristige Schulden	195'406.85	323'000	211'218.75
329 Übriges	136'686.20	130'000	122'863.60
33 Abschreibungen	1'162'945.25	1'270'000	542'340.85
330 Finanzvermögen	46'119.95	40'000	26'007.15
331 Verwaltungsvermögen, gesetzl. Abschreibungen	1'116'825.30	1'230'000	516'333.70
332 Verwaltungsvermögen, zusätzl. Abschreibungen	0.00	0	0.00
34 Anteile und Beiträge ohne Zweckbindung	1'776'071.00	830'000	674'799.00
Beiträge an Finanzausgleich	1'776'071.00	830'000	674'799.00
35 Entschädigungen an Gemeinwesen	492'455.10	317'900	339'256.40
351 Kanton	367'861.00	186'400	291'749.20
352 Gemeinden	124'594.10	131'500	47'507.20
36 Eigene Beiträge	3'121'832.82	2'931'800	3'310'171.77
361 Kanton	100'160.00	105'000	763'196.65
362 Gemeinden	172'568.20	170'500	172'833.05
364 Gemeinwirtschaftliche Unternehmungen	413'896.95	362'000	476'642.70
365 Private Institutionen	1'725'989.07	1'585'800	1'220'727.52
366 Private Haushalte	709'218.60	708'500	676'771.85
38 Einlagen in Spezialfinanzierungen / Stiftungen	75'695.36	136'700	117'782.12
39 Interne Verrechnungen	7'900.00	7'800	8'500.00

Ertrag Gliederung nach Kostenart

	Rechnung 2008	Budget 2008	Rechnung 2007
	Ertrag	Ertrag	Ertrag
4 Ertrag	21'036'437.20	17'282'800	17'761'841.05
40 Steuern	16'770'569.10	12'982'000	13'374'122.60
400 Einkommens- und Vermögenssteuern	14'571'119.15	11'807'000	12'385'911.75
401 Ertrags- und Kapitalsteuern	499'221.20	265'000	250'779.80
403 Vermögens- und Grundstückgewinnsteuern	1'660'086.80	850'000	653'777.55
405 Erbschafts- und Schenkungssteuern	28'101.95	50'000	71'753.50
406 Besitz- und Aufwandsteuern	12'040.00	10'000	11'900.00
41 Regalien und Konzessionen	0.00	0	0.00
410 Regalien und Konzessionen	0.00	0	0.00
42 Vermögenserträge	519'438.52	466'200	480'422.20
421 Guthaben	93'489.47	30'000	59'983.40
422 Anlagen des Finanzvermögens	10'837.00	8'000	8'705.60
427 Liegenschaftserträge des Verwaltungsvermögens	415'112.05	428'200	411'733.20
43 Entgelte	1'547'722.45	1'487'400	1'721'190.60
430 Ersatzabgaben	84'700.00	86'000	86'000.00
431 Gebühren für Amtshandlungen	240'955.70	298'000	325'175.55
433 Schulgelder	233'396.05	202'200	211'042.10
434 Andere Benützungsgebühren, Dienstleistungen	614'301.65	673'200	666'187.85
435 Verkäufe	21'622.10	23'000	20'334.20
436 Rückerstattungen	352'746.95	205'000	412'450.90
437 Bussen	0.00	0	0.00
44 Anteile und Beiträge ohne Zweckbindung	0.00	0	0.00
444 Kantonsbeiträge	0.00	0	0.00
45 Rückerstattungen von Gemeinwesen	13'292.00	13'400	14'040.00
450 Bund	0.00	0	0.00
451 Kanton	13'292.00	13'400	14'040.00
46 Beiträge für eigene Rechnung	2'153'818.90	2'326'000	2'163'565.65
460 Bund	0.00	0	0.00
461 Kanton	2'153'818.90	2'326'000	2'163'565.65
462 Gemeinden	0.00	0	0.00
48 Entnahmen aus Spezialfinanzierungen und Stiftungen	23'696.23	0	0.00
49 Interne Verrechnungen	7'900.00	7'800	8'500.00

	2008
	CHF
Cash Flow aus betrieblicher Tätigkeit	
Liquiditätswirksame Erträge	
Debitoren	4'509'875.57
Steuereingänge ordentliche Steuern	14'881'614.61
Steuereingänge Grundstückgewinn- und Hundesteuern	1'721'805.50
= Liquiditätswirksame Erträge	21'113'295.68
Liquiditätswirksame Aufwände	
Kreditoren	8'610'649.33
Löhne	7'474'621.30
Rückerstattung ordentliche Steuern	0.00
= Liquiditätswirksame Aufwände	16'085'270.63
= Cash Flow aus betrieblicher Tätigkeit	5'028'025.05
Cash Flow aus Investitionstätigkeit	
Liquiditätswirksame Einnahmen	
Debitoren	312'633.35
=Liquiditätswirksame Einnahmen	312'633.35
Liquiditätswirksame Ausgaben	
Kreditoren	7'823'366.80
= Liquiditätswirksame Ausgaben	7'823'366.80
= Cash Flow aus Investitionstätigkeit	7'510'733.45
Finanzeinnahmen	
Finanzeinnahmen Laufende Rechnung	329'347.37
Finanzeinnahmen Bilanz (ohne Festgelder)	2'030'297.33
Finanzeinnahmen Festgelder	18'250'000.00
= Finanzeinnahmen	20'609'644.70
Finanzausgaben	
Finanzausgaben Laufende Rechnung	229'943.40
Finanzausgaben Bilanz (ohne Festgelder)	2'160'435.44
Finanzausgaben Festgelder	15'550'000.00
= Finanzausgaben	17'940'378.84
= Cash Flow aus Finanzierungstätigkeit	2'669'265.86
= Cash Flow Gemeinde Walchwil	186'557.46

Anlagetabelle per 31. Dezember 2008

	Jahr	Netto- Investition	Bilanzwert 31.12.2007	Netto- Zuwachs	Zusätzliche Abschreibung ²⁾	Gesetzliche Abschreibung	Bilanzwert 31.12.2008
Sachgüter							
Grundstücke							
Grundstück Oeltrotten	1973	1'079'552.00	0.00				0.00
Liegenschaft Sternenmatt	1994	2'823'953.35	0.00				0.00
Liegenschaft Kirchgasse 6	1991	2'650'000.00	0.00				0.00
Grundstück Wihelmatt Parkplatz	2002	2'498'255.15	0.00				0.00
Liegenschaft Rest. Bahnhof	2003	1'353'600.00	0.00				0.00
Liegenschaft Dorfstrasse 10	2006	250'000.00	0.00				0.00
		10'655'360.50	0.00	0.00	0.00	0.00	0.00
Tiefbauten							
Ausbau Vorderbergstrasse							
- Brechen - Balis	2002	874'904.40	0.00				0.00
- Forchwaldstrasse - Dürrenburg	2007	1'655'848.00	0.00	20'000.00		2'000.00	18'000.00
Kanalisation, Anpassungen	2003	161'481.00	46'000.00			4'600.00	41'400.00
Kanalisation Fruebüel - Lienisberg	2003	287'105.20	8'000.00			800.00	7'200.00
Nordzufahrt (Landerwerb)	2006	60'883.00	17'000.00			1'700.00	15'300.00
Projektiertung Nordzufahrt	2004	207'451.05	0.00				0.00
Nordzufahrt Ausführung	¹⁾	6'707'637.90	1'905'000.00	4'519'034.15		642'034.15	5'782'000.00
Sanierung Forchwaldstrasse 1. Etappe	¹⁾	1'803'578.90	818'000.00	148'777.25	860'000.00	8'777.25	98'000.00
Sanierung Forchwaldstrasse 2./3. Etappe	¹⁾	521'188.05	79'000.00	431'297.25		52'897.25	457'400.00
Erneuerung Pfaffenbodenstrasse	2007	148'971.10	0.00				0.00
Trottoir Dorfplatz - Kirche	2002	232'054.55	0.00				0.00
Fussgängerunterführung Bahnhof	2004	921'674.35	0.00				0.00
Gestaltung Bahnhofareal	2006	979'897.84	0.00				0.00
Sportplatz Oberstufenschulhaus	¹⁾	1'492'535.30	65'000.00	46'128.00		11'128.00	100'000.00
Sanierung Bojenfeld	2008	0.00	68'000.00		68'000.00		0.00
Neugestaltung Friedhofteil A	¹⁾	350'346.10	0.00	275'016.10		28'016.10	247'000.00
		16'405'556.74	3'006'000.00	5'440'252.75	928'000.00	751'952.75	6'766'300.00
Hochbauten							
Gemeindehaus	1980	1'550'000.00	0.00				0.00
Renovation Leichenhalle	2002	435'516.80	0.00				0.00
Zivilschutz-/Feuerwehranlage	1978	1'086'480.85	1.00				1.00
Renovation Schulhaus Sternenmatt	2002	213'632.50	0.00				0.00
Schulhaus Oeltrotten	1964	1'274'603.55	0.00				0.00
Oberstufenschulhaus/Zentrum	1989	13'536'942.90	0.00				0.00
Kleinschulhaus	1975	861'007.65	0.00				0.00
Schulpavillon	1981	218'439.25	0.00				0.00
Seebad Rossblatten	1986	615'512.25	0.00				0.00
Übrige Immobilien		1.00	1.00				1.00
Umbau „Walchwilerhus“ Hospental	1998	1'801'571.20	0.00				0.00
Einstellplätze Tiefgarage Bahnhof	2006	242'350.00	0.00				0.00
Renovation Schulhaus Engelmatt	2000	2'029'726.15	0.00				0.00
Werkhof Bahnhof	2000	1'150'000.00	0.00				0.00
Musikschulräume/Feuerwehrdepot	¹⁾	2'415'737.30	1'370'000.00	-66'109.05	1'072'000.00	23'890.95	208'000.00
Schulhaus Oeltrotten - Erweiterung	¹⁾	2'739'346.40	275'000.00	2'417'170.10		269'170.10	2'423'000.00
Planung Verwaltungszentrum	¹⁾	249'441.80	0.00	249'441.80		24'441.80	225'000.00
Seebad Rossblatten - Liegeplattform	¹⁾	474'369.70	0.00	474'369.70		47'369.70	427'000.00
		30'894'679.30	1'645'002.00	3'074'872.55	1'072'000.00	364'872.55	3'283'002.00

¹⁾ Noch nicht abgerechnet²⁾ Zusätzliche Abschreibung aus Überschussverwendung 2007

Anlagetabelle per 31. Dezember 2008

	Jahr	Netto- Investition	Bilanzwert 31.12.2007	Netto- Zuwachs	Zusätzliche Abschreibung ²⁾	Gesetzliche Abschreibung	Bilanzwert 31.12.2008
Mobilien / Einrichtungen							
Strassenreinigungsmaschine	1988	122'208.00	0.00				0.00
Mehrzweckfahrzeug Holder	2002	109'537.45	0.00				0.00
Kleintransporter Aebi TP98k	2003	141'481.50	0.00				0.00
Tanklöschfahrzeug	1991	488'760.00	0.00				0.00
Atemschutz-Fahrzeug	1993	90'339.00	0.00				0.00
Pionierfahrzeug	2000	154'739.95	0.00				0.00
Beschallung Gemeindesaal	2004	143'131.00	0.00				0.00
Schulküche	2004	139'028.25	0.00				0.00
		1'389'225.15	0.00	0.00	0.00	0.00	0.00
Darlehen und Beteiligungen							
Aktien Zugerland Verkehrsbetriebe	1991	102'000.00	0.00				0.00
		102'000.00	0.00				0.00
Investitionsbeiträge							
Landabtretung Althof-Stiftung	1990	2'696'480.00	0.00				0.00
Beitrag an FCW an Fussballplatz	2002	300'000.00	0.00				0.00
Beitrag an SGZ für MS Zug	2003	130'000.00	0.00				0.00
Abgeltung Schiessanlage Choller	2003	70'000.00	0.00				0.00
Beitrag Höhenweg Zentrum Elisabeth	2003	90'000.00	0.00				0.00
		3'286'480.00	0.00	0.00	0.00	0.00	0.00
		62'733'301.69	4'651'002.00	8'515'125.30	2'000'000.00	1'116'825.30	10'049'302.00

¹⁾ Noch nicht abgerechnet

²⁾ Zusätzliche Abschreibung aus Überschussverwendung 2007

1. Bürgschaften

Keine

2. Garantieverpflichtungen

Keine

3. Leasingverpflichtungen

Keine

4. Verbindlichkeiten gegenüber Vorsorgeeinrichtungen

Gemäss § 18, Abs. 2 des Gesetzes über die Zuger Pensionskasse vom 31. August 2006 garantiert die Gemeinde die versicherten Leistungen gemäss Standardvorsorgeplan gegenüber ihren eigenen Versicherten. Der Deckungsgrad der Zuger Pensionskasse per 31. Dezember 2008 beträgt 92 %.

5. Beteiligungen - Finanzvermögen

Die Aktien sind auf den 31. Dezember 2008 zum Verkehrswert bilanziert worden. Die Wertberichtigung gemäss Kurswert der Depotbank per 31. Dezember 2008 ist gemäss § 13 des Finanzhaushaltsgesetzes über die separate Passivposition in der Bilanz, Konto 2390.05 Neubewertungsreserve Wertschriften Finanzvermögen, erfolgt.

5.1 Genossenschaftskapital

ESG Emissionszentrale der Schweizer Gemeinden

Bilanzwert 31.12.07 CHF 5'000.00

Bilanzwert 31.12.08 CHF 5'000.00

5.2 Aktien Zuger Kantonalbank

Anzahl 63 Inhaberaktien à nom. CHF 500.00

Bilanzwert 31.12.07 CHF 211'050.00

Bilanzwert 31.12.08 CHF 233'100.00

5.3 Aktien Wasserwerke Zug AG

Anzahl 12 Namensaktien à nom. CHF 100.00

Bilanzwert 31.12.07 CHF 142'200.00

Bilanzwert 31.12.08 CHF 129'000.00

5.4 Aktien Zuckerfabrik Aarberg und Frauenfeld

Anzahl 14 Namenaktien à nom. CHF 10.00

Bilanzwert 31.12.07 CHF 392.00

Bilanzwert 31.12.08 CHF 280.00

5.5 Aktien Rigi-Bahnen AG

Anzahl	3'000 Namensaktien à nom. CHF 5.00	
Bilanzwert 31.12.07	CHF	13'500.00
Bilanzwert 31.12.08	CHF	13'500.00

6. Beteiligungen - Verwaltungsvermögen

6.1 Aktien Zugerland Verkehrsbetriebe AG

Anzahl	204 Aktien à nom. CHF 500.00	
Bilanzwert 31.12.07	CHF	0.00
Kurswert 31.12.08	CHF	102'000.00
Bilanzwert 31.12.08	CHF	0.00

6.2 Aktien Schifffahrtsgesellschaft für den Zugersee

Anzahl	105 Aktien à nom. CHF 100.00	
Bilanzwert 31.12.07	CHF	0.00
Kurswert 31.12.08	CHF	7'350.00
Bilanzwert 31.12.08	CHF	0.00

7. Liegenschaften - Finanzvermögen

GS 1099 (Blimoos) mit 12'820 m2 ist in der Zone Öffentliches Interesse und kann demzufolge nicht zu Marktwerten bilanziert werden. Diese Parzelle ist mit CHF 5'054'010.00 bilanziert.

8. Veränderungen der Rückstellungen, der Spezialfinanzierungen, der Reserven und des freien Eigenkapitals

8.1 Rückstellungen

Keine

8.2 Spezialfinanzierungen	<u>Bestand 01.01.08</u>	<u>Veränderung</u>	<u>Bestand 31.12.08</u>
Entwässerung	CHF 445'036.36	CHF 51'999.13	CHF 497'035.49

8.3 Reserven	<u>Bestand 01.01.08</u>	<u>Veränderung</u>	<u>Bestand 31.12.08</u>
Wertschriften Finanzverm.	CHF 281'376.00	CHF 8'738.00	CHF 290'114.00

8.4 Freies Eigenkapital	<u>Bestand 01.01.08</u>	<u>Veränderung</u>	<u>Bestand 31.12.08</u>
Freies Gemeindeverm.	CHF 3'132'189.03	CHF 17'989.28	CHF 3'150'178.31

9. Gesamtbeitrag der zur Sicherung eigener Verpflichtungen verpfändeten oder abgetretenen Aktiven sowie Aktiven unter Eigentumsvorbehalt

Keine

10. Informationen zur Bilanzbereinigung

Bewertung der Wertschriften gemäss Ziffer 5. vorstehend

11. Status der Verpflichtungskredite

	Kredit	Investitionen bis 31.12.2007	Investitionen 2008	kumulierte Investitionen bis 31.12.2008	verfügbarer Restkredit
Landerwerb	1'000'000	0	20'000	20'000	980'000
Nordzufahrt Ausführung					
- Kredit Sept. 2001	5'850'000				
- Kredit Dez. 2007	3'605'000				
- Indexbereinigung 07	3'445'000				
- Total	12'900'000	2'188'604	4'519'034	6'707'638	6'192'362
Sanierung Forchwaldstrasse 1. Etappe	1'735'000	1'654'802	148'777	1'803'579	-68'579
Sanierung Forchwaldstrasse 2. und 3. Etappe	4'440'000	89'891	431'297	521'188	3'918'812
Sportplatz Ober- stufenschulhaus	1'530'000	1'446'407	46'128	1'492'535	37'465
Musikschulräume / Feuerwehrdepot	2'700'000	2'481'846	-66'109	2'415'737	284'263
Erweiterung Schulhaus Oeltrotten	2'500'000	322'176	2'417'170	2'739'346	-239'346
Erneuerung Strandbad	500'000	0	474'370	474'370	25'630
Projektierung Zentrum	340'000	0	249'442	249'442	90'558
Neugestaltung Friedhof	323'000	0	275'016	275'016	47'984
Total (ohne Indexbe- reinigung)	24'200'000	8'184'335	8'515'125	16'424'444	7'775'556
Total indexbereinigt	27'645'000	8'184'335	8'515'125	16'424'444	11'220'556

12. Nicht bilanzierte Forderungen

Keine

13. Wesentliche Ereignisse nach Bilanzstichtag

Keine



Gemeinde Walchwil
Postfach 93, CH-6318 Walchwil
www.walchwil.ch